

الاسم:

الصف: /

الفصل الدراسي الأول 2025م/2026م

وزارة التربية

الإدارة العامة لمنطقة الفروانية التعليمية

مدرسة الفردوس م. بنات

التجارب العملية المقررة لامتحان العملي للفصل الثامن الدراسي الأول 2025م-2026م

المجموعة الأولى:

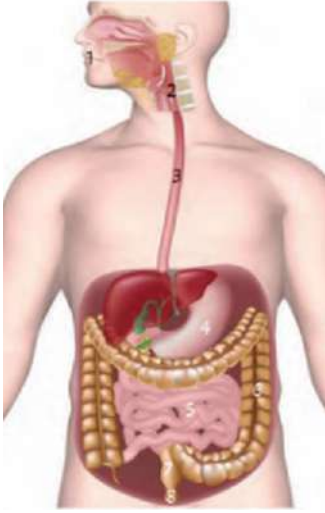
الدرس: تركيب الجهاز الهضمي الصفحة: 39

التجربة: مم يتركب الجهاز الهضمي:

اكتب اسم العضو في الجهاز الهضمي حسب المصور الذي أمامك:

رقم (1)	رقم (2)	رقم (3)	رقم (4)	رقم (5)	رقم (6)	رقم (7)	رقم (8)
الفم	البلعوم	المريء	المعدة	الأمعاء الدقيقة	الأمعاء الغليظة	المستقيم	فتحة الشرج

يتعرف المتعلم على عضوين من أعضاء الجهاز الهضمي.



الصفحة: 65

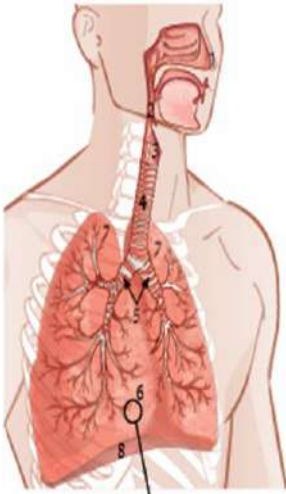
الدرس: التنفس في الانسان

التجربة: تصميم نموذج للجهاز التنفسي يوضح عملية التنفس:

اكتب اسم العضو في الجهاز التنفسي حسب المصور الذي أمامك:

رقم (1)	رقم (2)	رقم (3)	رقم (4)	رقم (5)	رقم (6)	رقم (7)	رقم (8)
الانف	البلعوم	الحنجرة	القصبية الهوائية	الشعبتان الهوائيتان	الحويصلات الهوائية	الرئتان	الحجاب الحاجز

يتعرف المتعلم على عضوين من أعضاء الجهاز التنفسي.



الصفحة: 164

الدرس: الطيف الكهرومغناطيسي

التجربة: ما هو الطيف غير المرئي:

• يفحص المتعلم جهازين من أجهزة الطيف غير المرئي ويحدد نوع الأشعة والاستخدام:

الجهاز	الجهاز (1) جهاز ميكرويف	الجهاز (2) ريموت كنترول
نوع الأشعة	موجات الميكرويف	الأشعة تحت الحمراء
الاستخدام	لتسخين الطعام	أجهزة التحكم عن بعد

يتعرف المتعلم على جهازين من أجهزة الطيف الكهرومغناطيسي ويحدد نوع الأشعة والاستخدام.



(2)



(1)

الدرس: المظاهر الجيولوجية الصفحة: 99

التجربة: كيف تؤثر العوامل الطبيعية في تعرية الصخور ونقل الرواسب:



(ب)



(أ)

الملاحظة	حوض (أ)	حوض (ب)
تأثير الهواء (يتأثر - لا يتأثر)	يتأثر	لا يتأثر

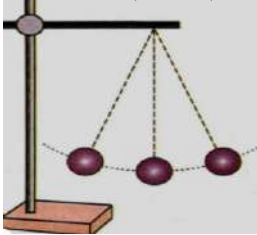
استنتاج: الهواء من العوامل الطبيعية التي تؤثر في تعرية الصخور ونقل الرواسب.

يعرض المتعلم الحوضين الى تيار هوائي (مروحة) ويلاحظ تأثير الهواء على الحوضين ويستنتج العوامل الطبيعية التي تؤثر في تعرية الصخور ونقل الرواسب.

الدرس: خصائص الموجات الصفحة: 129

التجربة: ما المقصود بتردد الموجة:

يقوم المتعلم بسحب كرة البندول البسيط من موضع استقراره، ثم يتركه يتحرك (10) اهتزازات كاملة، ويستخدم المتعلم ساعة الإيقاف لقياس الزمن اللازم، ثم يحسب المتعلم التردد.



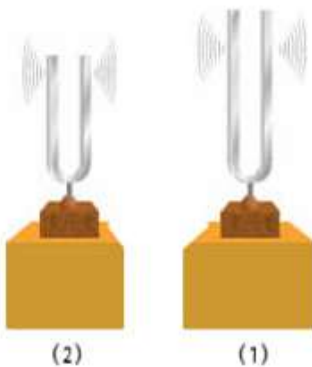
عدد الاهتزازات	الزمن	التردد
10	القانون: التردد = عدد الاهتزازات ÷ الزمن الحل: التردد = 10 ÷ = Hz

يستخدم المتعلم ساعة الإيقاف لقياس الزمن اللازم لإتمام هذه الاهتزازات الكاملة ويحسب التردد.

الدرس: خصائص الصوت الصفحة: 149

التجربة الثالثة: ما العلاقة بين التردد ودرجة الصوت:

يستخدم المتعلم الشوكة الرنانة بطرق الشوكة الرنانة باستخدام المطرقة المطاطية، ثم يثبتها مباشرة على صندوق الرنين، ويكرر العمل مع الشوكة الرنانة الأخرى مختلفة التردد ويميز بين درجة الصوت في الشوكتين وكتابة الاستنتاج.



الملاحظة	الشوكة (1)	الشوكة (2)
درجة الصوت (حادّة - غليظة)	غليظة	حادّة
التردد (مرتفع - منخفض)	منخفض	مرتفع

يستخدم المتعلم شوكتين من الجهاز الشوكة الرنانة مختلفتان التردد ويميز بين درجة الصوت في الشوكتين ويستنتج كل ما زاد التردد زادت حدة الصوت.