

نماذج اختبارات القصير (٢)

أحياء

الصفحات المطلوبة
من 40 إلى الصفحة 57 ومن الصفحة 101 إلى الصفحة 115
نهاية المناهة الخلوية

الفصل
الأول

12
علمي

يمكنك طلب مذكرات تمكن المحلولة و المطبوعة وكذلك مذكرة الفتلة المختصرة محلولة و مطبوعة
عن طريق الموقع



العام الدراسي 2026/2025

اختبار تجريبي قصير (الثاني)
نموذج (1)

الاسم : الصف : 12 /

السؤال الأول: اختر الإجابة الصحيحة لكل عبارة من العبارات التالية (2 = 1 × 2)

1- تركيب في الدماغ ينسق العديد من الوظائف الحيوية مثل ضغط الدم والتنفس ومعدل ضربات القلب:

☐ الجسم الجاسئ ☐ تحت المهاد ☐ المهاد ☐ ساق الدماغ

2- يتخيل الشخص مناظر و أصوات عند تعاطيه :

☐ الكافيين ☐ الكوكايين

☐ الباربيتورات ☐ المسكاليين

السؤال الثاني: أ- قارن بين كل ممايلي حسب وجه المقارنة (1 = 1 × 1) درجة:

المقارنة	الجذر الخلفي للحبل الشوكي	الجذر الأمامي للحبل الشوكي
نوع الرسالة العصبية		

ب: عدد لكل ممايلي (2 = 1 × 2) درجتان

1- اذكر مكونات خط الدفاع الثاني في الجهاز المناعي الفطري ؟

2- أنواع الخلايا للمفاوية التائية ؟

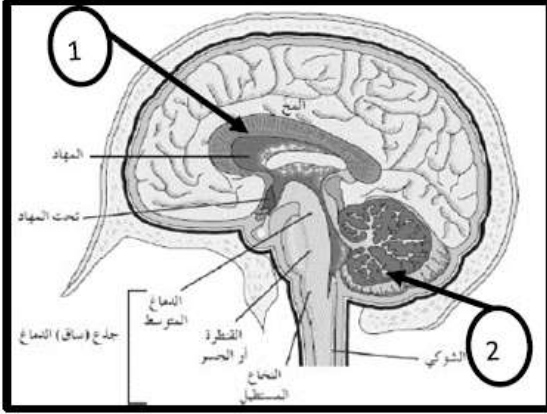




العام الدراسي 2026/2025

اختبار تجريبي قصير (الثاني)
نموذج (2)

الاسم : الصف : 12 /



السؤال الأول: يوضح الشكل المقابل قطاع طولي جانبي في الدماغ أكمل البيانات (2 = 1 × 2)

1-

2-

السؤال الثاني: أ- علل لكل مما يلي تعليلاً علمياً مناسباً (1 = 1 × 1) درجة:

1- بعض الانتيجينات يرتبط بها أكثر من جسم مضاد خلال الاستجابة المناعية؟

ب: أجب عن الأسئلة التالية (2 = 1 × 2) درجتان

1- لماذا يستخدم الجهاز العصبي الذاتي خليتين عصبيتين حركيتين بدلاً من خلية عصبية حركية واحدة؟

2- يعد جسم الانسان مرتعاً خصباً لنمو العديد من الكائنات الدقيقة . اذكر اثنين من الظروف الملائمة لنمو هذه الكائنات؟

-

-



العام الدراسي 2026/2025	اختبار تجريبي قصير (الثاني) نموذج (3)
-------------------------	--

الاسم : الصف : 12 /

السؤال الأول: أكتب المصطلح العلمي المناسب لكل مما يلي (2 × 1 = 2) درجتان

1- مرض يفسد فيه نسيج الدماغ نتيجة تراكم ترسيبات بروتينية غير طبيعية وتتلف بعض أجزاء الدماغ.	
2- مركبات كيميائية تقتل البكتيريا وذلك بإيقاف العمليات الحيوية من دون أن يضر خلايا الجسم.	

السؤال الثاني: أ- علل لكل مما يلي تعليلاً علمياً مناسباً (1 × 1 = 1) درجة:

- مرض التصلب المتعدد يؤدي الى بطء نقل السيالات العصبية ؟

ب- أجب عن الأسئلة التالية: (2 × 1 = 2) درجتان

- لكل تركيب في الدماغ وظيفة محددة. اكتب اسم التركيب المسؤول عن الوظائف

الوظيفة	اسم التركيب
صلة الوصل بين الجهاز العصبي وجهاز الغدد الصماء.	
ربط نصفي الكرة المخية.	
مركز توزيع الرسائل .	

• اذكر طريقة انتقال الأمراض المعدية التالية:

- 1- الطاعون :
- 2- الملاريا :
- 3- التسمم الغذائي :
- 4- السعار :



الاسم : الصف : 12 /

السؤال الأول: ضع إشارة صح أمام العبارة الصحيحة وإشارة خطأ أمام العبارة الخاطئة لكل عبارة من العبارات التالية ($2 \times 1 = 2$) درجتان

1- تعمل البيروجينات على وقاية الخلايا السليمة المجاورة. ()

2- الصنف الأول من أنتيجين خلايا الدم البشرية CLASS I يوجد على جميع خلايا الجسم التي لها نواة. ()

السؤال الثاني: أ- ما أهمية القشرة المخية؟ ($1 \times 1 = 1$) درجة:

ب: أقرأ العبارات التالية ثم أجب عن المطلوب ($2 \times 1 = 2$) درجتان

1- يقسم الجهاز العصبي الذاتي الى نوعين ولكل منهما طريقة تأثير مختلفة.

- ما هو تأثير الجهاز العصبي السمبثاوي على كل من

• خفقان القلب ----- - بؤبؤ العين -----

• الهضم ----- - المثانة -----

2- يتكون الجهاز المناعي الفطري من خطين دفاع أول وثاني .
من خلال هذه العبارة اذكر اثنين من مكونات خط الدفاع الأول؟

-

-



العام الدراسي 2026/2025

اختبار تجريبي قصير (الثاني)
نموذج (5)

الاسم: الصف: 12 /

السؤال الاول: اختر الإجابة الصحيحة لكل عبارة من العبارات التالية (2 = 1 × 2)

1- البيروجينات مواد كيميائية تطلقها الخلايا :

☐ البدينة ☐ الحمضية ☐ البلعمية الكبيرة ☐ الخلايا اللمفاوية

2- يخرج من الدماغ أزواج أعصاب عددها :

☐ 21 ☐ 15 ☐ 31 ☐ 12

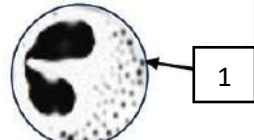
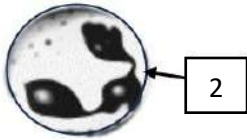
السؤال الثاني: أ- قارن بين كل ممايلي حسب وجه المقارنة (1 = 1 × 1) درجة:

المقارنة	المنشطات	المهبطات
تأثيرها على الجهاز العصبي المركزي		

ب: أقرأ العبارات التالية ثم أجب عن المطلوب (2 = 1 × 2) درجتان

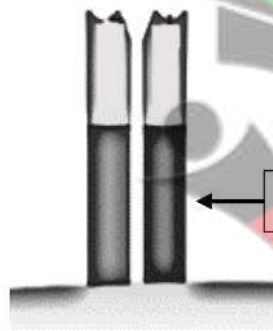
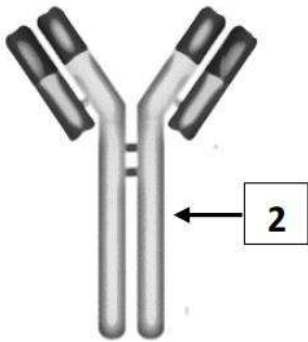
• يوضح الشكل أنواع من خلايا الدم البيضاء والمطلوب:

- ما نوع الخلية في كل من الرقم (1) و (2) ؟



1-

2-



- لاحظ الأشكال التي أمامك وأجب عن المطلوب:

أ- الشكل رقم (1) يوضح تركيب

ب- الشكل رقم (2) يوضح تركيب





الاسم : الصف : 12 /

السؤال الأول: أكتب المصطلح العلمي المناسب لكل مما يلي (2 = 1 × 2) درجتان

1- عقاقير تسكن أو تخفف الألم أو تسبب النعاس وهي تشمل مهبطات عديدة مثل مشتقات الأفيون والكوكايين وغيرها.	
2- الشقوق العميقة على سطح القشرة المخية	

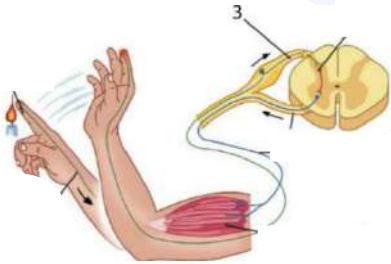
السؤال الثاني: أ- علل لكل مما يلي تعليلاً علمياً مناسباً (1 = 1 × 1) درجة:

• الخلايا التائية المساعدة لها دور هام في جهاز المناعة ؟

ب: أجب عن الأسئلة التالية (2 = 1 × 2) درجتان

• ادرس الشكل المقابل الذي يمثل القوس الانعكاسي و أجب
عن المطلوب

- اذكر عناصر القوس الانعكاسي ؟



• يمكن أن تنجح الكائنات الممرضة في تجاوز خط الدفاع الأول عندئذ يستجيب خصه
الثاني والمطلوب.

ما هي الخلية التي تفرز المواد التالية :

- الهيستامين :

- الانترفيرونات :



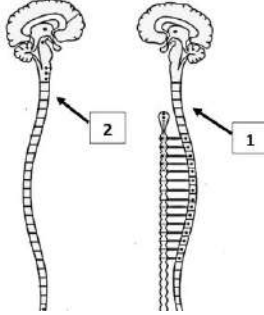


العام الدراسي 2026/2025

اختبار تجريبي قصير (الثاني)
نموذج (7)

الصف: 12 /

الاسم:



السؤال الأول: يوضح الشكل أقسام الجهاز العصبي الذاتي والمطلوب

(2 = 1 × 2)

• اذكر نوع الجهاز العصبي الذاتي في كل من 1 و 2 ؟

-1

-2

السؤال الثاني: أ- قارن بين كل ممايلي حسب وجه المقارنة (1 = 1 × 1) درجة:

المقارنة	الهيرويين	الماريجوانا
طريقة التعاطي		
من أي نبات يستخلص		

ب: أقرأ العبارات التالية ثم أجب عن المطلوب (2 = 1 × 2) درجتان

1- اذكر أقسام الجهاز المناعي ؟

2- ما هي أنواع انتيجين خلايا الدم البيضاء البشرية مع تحديد موقع كل منها في جسم الانسان؟

•

•



5



العام الدراسي 2026/2025

اختبار تجريبي قصير (الثاني)
نموذج (8)

الاسم : الصف : 12 /

السؤال الأول: اختر الإجابة الصحيحة لكل عبارة من العبارات التالية (2 = 1 × 2)

1- الخلايا التائية القاتلة :

- ☐ تتحول الى خلايا بلازمية لتفرز أجسام مضادة.
- ☐ تنتج بروتين يهاجم الخلايا الضارة ويمزق الغشاء الخلوي لها .
- ☐ تثبط نشاط الخلايا التائية الأخرى.
- ☐ تفرز مواد كيميائية تسمى الانترلوكين .

2- مرض يسببه فيروس موجود في لعاب الحيوانات الثديية المصابة:

- ☐ الطاعون
- ☐ الملاريا
- ☐ السعار
- ☐ الزحار

السؤال الثاني: أ- علل لكل مما يلي (1 = 1 × 1) درجة:

1- سهولة انتقال مرض الإيدز والتهاب الكبد الوبائي للأشخاص متعاطي الخشخاش الآسيوي؟

ب: أجب عن الأسئلة التالية (2 = 1 × 2) درجتان

1- يوجد على سطح المخ شقوق عميقة تقسم المخ الى أربعة فصوص اذكر اثنين من هذه الفصوص ؟

2- ما أهمية الجهاز العصبي الجسمي؟





العام الدراسي 2026/2025	اختبار تجريبي قصير (الثاني) نموذج (9)
-------------------------	--

الاسم : الصف : 12 /

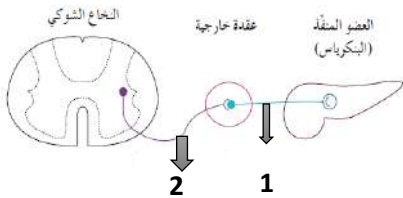
السؤال الأول: أكتب المصطلح العلمي المناسب لكل مما يلي ($2 = 1 \times 2$) درجتان

1- الجزء السطحي للأنتيجين الذي يتم التعرف عليه من قبل الجسم المضاد ويرتبط به.	
2- مسار الخلايا العصبية التي تنقل السيالات العصبية منذ بداية المنبه حتى حدوث الاستجابة الية لإرادية أو فعل انعكاسي	

السؤال الثاني: أ- قارن بين كل مما يلي حسب وجه المقارنة ($1 = 1 \times 1$) درجة:

المقارنة	انترلوكين - 2 (I L- 2)	انترلوكين - 4 (I L- 4)
نوع المناعة		

ب: أجب عن الأسئلة التالية ($2 = 1 \times 2$) درجتان



- من خلال الشكل حدد موقع جسم الخلية والزوائد الشجيرية لكل من لكل من :

الرقم (1)

الرقم (2)

- اذكر اثنين من أعراض امراض التصلب المتعدد ؟





العام الدراسي 2026/2025

اختبار تجريبي قصير (الثاني)
نموذج (10)

الاسم: الصف: 12 /

السؤال الأول: ضع إشارة صح أمام العبارة الصحيحة وإشارة خطأ أمام العبارة الخاطئة لكل عبارة من العبارات التالية ($2 = 1 \times 2$) درجتان

- 1- تنشيط الخلايا اللمفاوية البائية و تتحول الى خلايا بلازمية خلال الاستجابة المناعية. ()
- 2- الحمض المعدي من مكونات الجهاز المناعي التكيفي. ()

السؤال الثاني: أ- علل لكل ممايلي؟ ($1 = 1 \times 1$) درجة:

1- يعمل المهاد كمركز توزيع رسائل ؟

ب: أقرأ العبارات التالية ثم أجب عن المطلوب ($2 = 1 \times 2$) درجتان

- 1- يقوم الجهاز العصبي الطرفي بربط الجهاز العصبي المركزي بأعضاء الجسم والمطلوب ما هي أقسام الجهاز العصبي الطرفي من حيث الشكل و الوظيفة؟
- 2- فسر إصابة بعض الأطفال بمرض شلل الأطفال ؟

