

# علوم

الفصل الثاني

2

الصف الثاني

صفوة من العلوم

# فهرس المذكرة العلوم

## الوحدة الأولى:

01

- 2 ----- ماذا نرى في السماء نهارا وليلا؟
- 4 ----- كيف يحدث النهار والليل
- 5 ----- أي الأجسام يسمح بمرور الضوء؟
- 6 ----- أي الأجسام يكون ظلا؟
- 7 ----- كيف يختلف طول الظل باختلاف أوقات النهار؟
- 8 ----- كيف تحدث الفصول الأربعة؟
- 9 ----- ماذا نلبس؟
- 10 ----- كيف تحمي نفسك من أشعة الشمس؟
- 11 ----- ما الموارد التي يمكن استخراجها من الأرض؟
- 13 ----- كيف تحافظ على نظافة البيئة من حولك؟
- 14 ----- ما الذي يمكن إعادة استعماله؟

## الوحدة الثالثة:

03

- 18 ----- ما الذي يمكن إعادة تدويره؟
- 19 ----- ماذا يوجد في متاجر الحي السكني؟
- 20 ----- كيف نستخدم المغناطيس بأمان؟
- 21 ----- كيف نستخدم البطارية بأمان؟
- 22 ----- كيف يمكن نقل الأشياء؟
- 23 ----- كيف نستخدم وسائل المواصلات بأمان؟
- 26 ----- نماذج اختبارات تقييمية

صفوة معلمى الكويت



س: اختر الإجابة الصحيحة لكل من العبارات بوضع علامة ✓ في المربع المقابل لها:

1. نرى ..... في السماء نهارا.

الشمس ✓

النجوم

القمر

2. نرى ..... في السماء في أغلب الليالي.

الشمس

النجوم

القمر ✓

3. نرى ..... بوضوح في السماء ليلا.

الشمس

النجوم ✓

القمر

س: ضع علامة ✓ أمام العبارة الصحيحة وعلامة ✗ أمام العبارة الخاطئة



1. تظهر النجوم بوضوح في السماء ليلا.



2. اذهب إلى المدرسة في الليل.



3. نرى في سماء النهار الشمس والسحب.



4. نرى في سماء الليل القمر والنجوم.



5. يجب علينا أن ننام مبكرا في الليل.



6. يمكننا أن نرى السحب في سماء الليل وسماء النهار.



7. أتناول وجبة العشاء في النهار.



8. نضيء المصابيح في المنزل ليلا ونطفئها نهارا.

س: ضع علامة (✓) أمام العبارة الصحيحة وعلامة (✗) أمام العبارة الخاطئة:



(✗)



(✓)

س: أجب عن الأسئلة بوضع الكلمة الصحيحة من خلال الرسم:

(القمر - الشمس - النهار - الليل)

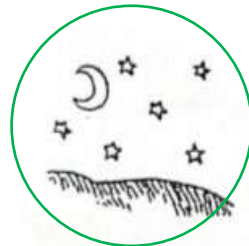
(1) تشرق الشمس كل يوم خلال النهار.

(2) حين تغرب الشمس يحل الليل.

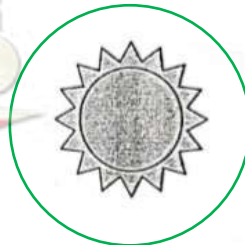
(3) نرى القمر مضيئاً في السماء.



س: حوط الصورة التي تبين سماء الليل:



س: ماذا نرى في السماء نهاراً



صفوة معلمى الكويت



تدرب  
وتعلم  
اختبار  
الالكتروني

## درس كيف يحدث النهار والليل

02

الوحدة الأولى

**س:** اختر الإجابة الصحيحة لكل من العبارات بوضع علامة ✓ في المربع المقابل لها:

1. يحدث النهار والليل بسبب دوران ..... حول نفسها.

الارض ✓      النجوم      الشمس

**س:** ضع علامة ✓ أمام العبارة الصحيحة وعلامة ✗ أمام العبارة الخاطئة



1. يحدث النهار والليل نتيجة دوران الشمس حول نفسها.



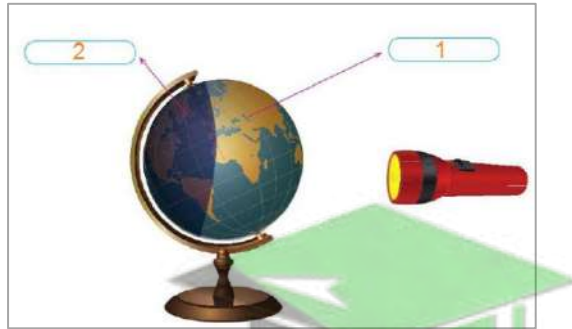
2. الجزء الذي يواجه الشمس على الكرة الأرضية يكون ليلا



3. الجزء البعيد عن الشمس يكون به نهارا

**س:** أكمل بيانات الرسم:

صنع يوسف مجسما للكرة الأرضية وسلط عليه مصباحا يدويا.  
حدد الليل والنهار على كرة يوسف.



1. النهار

2. الليل

صفوة معلمى الكويت



تدرب  
وتعلم  
اختبار  
الالكتروني

## درس أي الأجسام يسمح بمرور الضوء

03

الوحدة الأولى

س: اختر الإجابة الصحيحة لكل من العبارات بوضع علامة ✓ في المربع المقابل لها:

1. الأجسام ..... تسمح بمرور الضوء  
 الشفافة  نصف الشفافة  المعتمة

2. الأجسام ..... تسمح بمرور جزء من الضوء  
 الشفافة  نصف الشفافة  المعتمة

3. الأجسام ..... لا تسمح بمرور جزء من الضوء  
 الشفافة  نصف الشفافة  المعتمة

4. من الأجسام الشفافة التي تسمح بمرور الضوء  
 السبورة  الكرسي  الزجاج

س: ضع علامة ✓ أمام العبارة الصحيحة وعلامة ✗ أمام العبارة الخاطئة

<input checked="" type="checkbox"/>	1. لا تسمح الأجسام الشفافة بمرور الضوء.
<input checked="" type="checkbox"/>	2. تسمح الأجسام نصف الشفافة بمرور جزء من الضوء.
<input checked="" type="checkbox"/>	3. تسمح الأجسام المعتمة بمرور الضوء.
<input checked="" type="checkbox"/>	4. نضيء المصابيح ليلا ونطفئها نهارا
<input checked="" type="checkbox"/>	5. الماء والزجاج من المواد الشفافة التي تسمح بمرور الضوء

س: صنف الأرقام بما هو مطلوب في الجدول:



صورة جسم شفاف	صورة جسم شبه شفاف	صورة جسم معتم
7 - 1	5 - 4 - 2	6 - 3





تدرب  
وتعلم  
الختبار  
الالكتروني

## درس أي الأجسام يكون ظلا

04

الوحدة الأولى

**س:** اختر الإجابة الصحيحة لكل من العبارات بوضع علامة  في المربع المقابل لها:

1. الأجسام ..... يتكون لها ظل.

المعتمة

نصف الشفافة

الشفافة

2. الأجسام ..... لا يتكون لها ظل.

المعتمة

نصف الشفافة

الشفافة

3. شكل الظل يشبه شكل .....

الشمس

الجسم

الضوء

4. جسم لا يتكون له ظل:



**س:** ضع علامة  أمام العبارة الصحيحة وعلامة  أمام العبارة الخاطئة

1. يتشكل للأجسام الشفافة ظل.

2. يتشكل للأجسام المعتمة ظل.

3. السماء المليدة بالغيوم تمنع مرور ضوء الشمس

**س:** أكمل الفراغات التالية بما يناسبها:

1. لا يتشكل للأجسام **الشفافة** ظل.

2. يتشكل للأجسام **المعتمة** ظل.

3. يشبه شكل **الظل** شكل الجسم.



تدرب  
وتعلم  
اختبار  
الالكتروني

## درس كيف يختلف طول الظل باختلاف أوقات النهار

05

الوحدة الأولى

س: اختر الإجابة الصحيحة لكل من العبارات بوضع علامة ✓ في المربع المقابل لها:

1. يتغير طول ..... بتغير مصدر الظل

الجسم

الظل

الضوء

2. يكون الظل أطول .....

ليلا

ظهرا

صباحا

3. يكون الظل قصير جدا.....

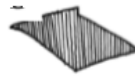
ليلا

ظهرا

صباحا



4. اختر الظل المناسب لهذا المنزل:



س: ضع علامة ✓ أمام العبارة الصحيحة وعلامة ✗ أمام العبارة الخاطئة



1. يكون طول الظل قصيرا صباحا ومساء.

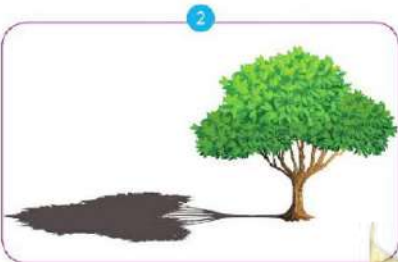


2. يتغير طول الظل خلال أوقات النهار المختلفة



3. يزداد طول الظل في المساء

س: أكمل العبارات بعد ملاحظة الرسم:



صورة الظل في الصباح هي الصورة رقم 2

صورة الظل في وقت الظهيرة هي الصورة رقم 1





تدرب  
وتعلم  
الختبار  
الالكتروني

## درس كيف تحدث الفصول الأربعة

06

الوحدة الأولى

س: اختر الإجابة الصحيحة لكل من العبارات بوضع علامة ✓ في المربع المقابل لها :

1. تحدث ..... نتيجة لميل محور الأرض أثناء دورانها حول الشمس.

الليل والنهار  الفصول الأربعة  الظل

س: ضع علامة ✓ أمام العبارة الصحيحة وعلامة ✗ أمام العبارة الخاطئة



1. يظل موضع الشمس ثابت أثناء دوران الكرة الأرضية.



2. الجزء البعيد عن الشمس يكون به نهار.





تدرب  
وتعلم  
اختبار  
الالكتروني

س: اختر الإجابة الصحيحة لكل من العبارات بوضع علامة ✓ في المربع المقابل لها:

1. نرتدي الملابس الثقيلة في فصل .....

الربيع

الشتاء

الصيف

2. يكون الظل أطول .....

ليلاً

ظهراً

صباحاً

3. نرتدي الملابس الخفيفة في فصل .....

الخريف

الشتاء

الصيف

س: ضع علامة ✓ أمام العبارة الصحيحة وعلامة ✗ أمام العبارة الخاطئة

✗

1- نلبس الملابس الثقيلة في فصل الصيف.

✗

2- نلبس الملابس الخفيفة في فصل الشتاء.

س: ضع علامة (✓) حسب الفصل المناسب لكل لباس:

فصل الشتاء	فصل الصيف	الملابس
✓		
✓		
	✓	
✓		
	✓	

معلمي الكويت  
صفوة



تدريب  
وتعلم  
اختبار  
الالكتروني

# درس كيف تحمي نفسك من أشعة الشمس

08

الوحدة الأولى

س: اختر الإجابة الصحيحة لكل من العبارات بوضع علامة ✓ في المربع المقابل لها:

1. نرتدي النظارة الشمسية لحماية أجسامنا من .....

الأمطار  أشعة الشمس الضارة  الرياح القوية

2. لحماية أجسامنا من أشعة الشمس الضارة نرتدي.....

القفاز  النظارة الشمسية  ليلا

3. نستخدم ..... لنحمي أجسادنا من أشعة الشمس الضارة.

الملابس الصوفية  القفاز  كريم الشمس

س: ضع علامة ✓ أمام العبارة الصحيحة وعلامة ✗ أمام العبارة الخاطئة



1. نرتدي النظارة الشمسية لحماية أجسامنا من أشعة الشمس الضارة.



2. أشعة الشمس لا تشكل أي ضرر على أجسامنا.

س: ضع علامة (✓) أو (✗) أمام كل تصرف:





تدرب  
وتعلم  
اختر  
الالكتروني

## درس ما الموارد التي يمكن استخراجها من الأرض

09

الوحدة الأولى

**س:** اختر الإجابة الصحيحة لكل من العبارات بوضع علامة ✓ في المربع المقابل لها:

1. مورد طبيعي نستخدمه في الشرب وإطفاء الحرائق.....

النفط  الماء  الأشجار

2. مورد طبيعي نستخرجه من باطن الأرض يستخدم في إنتاج الطاقة.

النفط  الماء  الأشجار

3. مورد طبيعي نحصل منه على الخشب لصناعة الأثاث هو.....

النفط  الماء  الأشجار

4. الفحم والنفط والماء تسمى.....

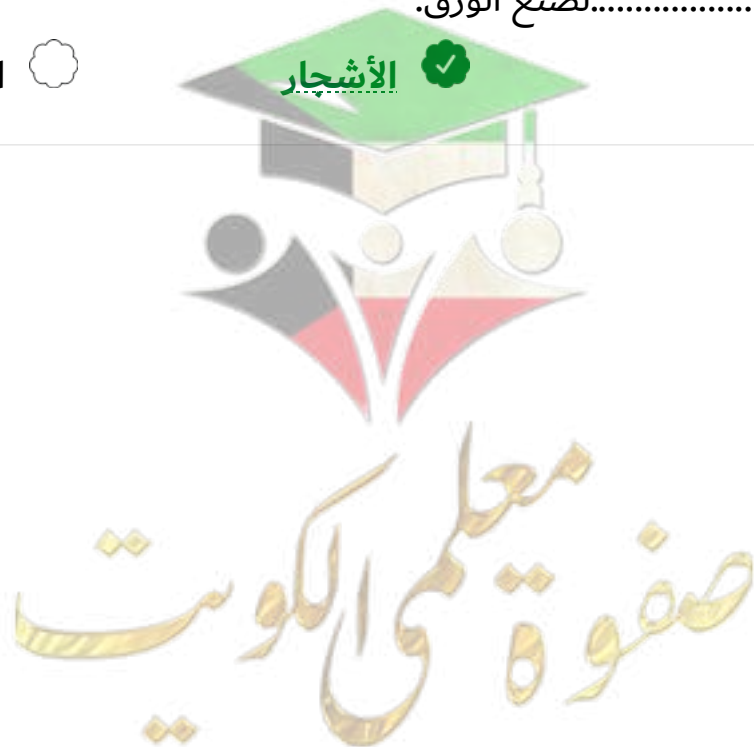
أشعة الشمس  موارد طبيعية  الفصول الأربعة

5. نحتاج..... للشرب والاعتسال.

الفحم  النفط  الماء

6. نحتاج..... لصنع الورق.

الفحم  الأشجار  النفط



س: ضع علامة (✓) أمام العبارة الصحيحة وعلامة (✗) أمام العبارة الخاطئة

- |     |   |
|-----|---|
| (✗) | 1. يكون الحفاظ على الماء بالإسراف في استخدامه.            |
| (✓) | 2. لتوقد النار تحتاج إلى خشب                              |
| (✓) | 3. من الموارد الطبيعية الفحم والنفط والأشجار.             |
| (✗) | 4. يستخدم الناس الموارد الطبيعية بطرق متشابهة             |
| (✗) | 5. قطع الأشجار يساعد في الحفاظ على الموارد الطبيعية       |
| (✓) | 6. ترشيد استهلاك الماء من طرق الحفاظ على الموارد الطبيعية |

س: ضع علامة (✓) أو (✗) أمام كل تصرف:



(✗)



(✗)





تدرب  
وتعلم  
اختبار  
الالكتروني

## درس كيف تحافظ على نظافة البيئة من حولك

10

الوحدة الأولى

**س:** اختر الإجابة الصحيحة لكل من العبارات بوضع علامة ✓ في المربع المقابل لها:

1- للحفاظ على البيئة يجب التخلص من النفايات في .....

خارج صندوق النفايات



صندوق النفايات



الشاطئ



2- يشكل خطرا على البيئة .....

وضع النفايات في الصندوق



ترك النفايات في الشاطئ



جمع النفايات



3- مورد طبيعي نستخرجه من باطن الأرض يستخدم في إنتاج الطاقة

النفط



الماء



الأشجار



**س:** ضع علامة ✓ أمام العبارة الصحيحة وعلامة ✗ أمام العبارة الخاطئة



1. يكون الحفاظ على البيئة برمي النفايات في كل مكان.



2. ترك النفايات في صندوق النفايات يضر بالبيئة



3. أحافظ على نظافة البيئة برمي القمامة في سلة القمامة

**سؤال:** ضع علامة ( ✓ ) أو ( ✗ ) أمام كل تصرف:



صفوة معلم الكويت





تدرب  
وتعلم  
اختبار  
الالكتروني

## درس ما الذي يمكن استعماله

11

الوحدة الأولى

**س:** اختر الإجابة الصحيحة لكل من العبارات بوضع علامة ✓ في المربع المقابل لها:

1. يمكن إعادة استعمال ..... كأرجوحة ممتعة

إطار السيارة ✓

كرتون البيض

علبة الماء

2. يمكن إعادة استعمال علب الماء ك.....

حافظة حلويات

حافظة أقلام ✓

أرجوحة

3. يمكن إعادة استعمالها في الزراعة.

إطار السيارة

علب الماء

كرتون البيض ✓

**س:** ضع علامة ✓ أمام العبارة الصحيحة وعلامة ✗ أمام العبارة الخاطئة

✗

1- نلبس الملابس الثقيلة في فصل الصيف.

✗

2- نلبس الملابس الخفيفة في فصل الشتاء.

✓

3- أحافظ على نظافة البيئة برمي القمامة في سلة القمامة

**س:** ضع علامة (✓) أو (✗) أمام كل تصرف:



( ✓ )



( ✗ )



( ✓ )

**السؤال الأول:** اختر الإجابة الصحيحة لكل من العبارات بوضع علامة ✓ في المربع المقابل لها:

1. نرى ..... بوضوح في السماء ليلا

الشمس ☁

النجوم ✓

القمر ☁

2- حين تغرب الشمس يحل ..... .

النهار ☁

الليل ✓

القمر ☁

3 - يحدث النهار والليل بسبب دوران ..... حول نفسها

الشمس ☁

النجوم ☁

الأرض ✓

4-الأجسام ..... لا تسمح بمرور الضوء.

المعتمة ✓

نصف الشفافة ☁

الشفافة ☁

**السؤال الثاني:** ضع علامة ✓ أمام العبارة الصحيحة وعلامة ✗ أمام العبارة الخاطئة:

✓

1. - إعادة الاستعمال هي استخدام الشيء أكثر من مرة

✓

2. - ترك النفايات في صندوق النفايات يضر بالبيئة

✓

3. - الفحم والنفط والماء تسمى موارد طبيعية

✗

4. - نلبس الملابس الثقيلة في فصل الصيف

✓

5. - يكون الظل أطول صباحا

✗

6. - لا تسمح الأجسام الشفافة بمرور الضوء

**السؤال الثالث:** صل بين العبارة وما يناسبها:

الليل	- تشرق الشمس كل يوم خلال
النهار	- نرى القمر مضيئاً في
الفصول الأربعة	- تحدث نتيجة ميل محور الأرض أثناء
الأرض	دورانها حول الشمس





# لطلب المذكرة الكاملة



66279318