



(١٧ درجة)

أجب عن جميع الأسئلة

- السؤال الأول (موضوعي) يتكون من (أ - ب - ج - د):

(أ) - أكمل العبارات التالية بما يناسبها: ٥ درجات (درجة لكل نقطة)

- ١- الوزارة المسؤولة عن إصدار المجموعة السنوية الإحصائية تسمى التخطيط. ص ٤٥
- ٢- أجرام سماوية مظلمة تستمد نورها من انعكاس أشعة الشمس عليها وتتبع الكواكب اسمها الأقمار. ص ٤٥
- ٣- أقوى الحركات المائية تأثيراً على السواحل تسمى الأمواج. ص ١٠١
- ٤- العالم الاقتصادي الذي نادى بفكرة الحرية الاقتصادية اسمه آدم سميث. ص ٢١٥
- ٥- الوسط الذي يتم خلاله تبادل السلع والخدمات بين البائع والمشتري يسمى السوق. ص ٢٢١



(ب) - ضع خطأ تحت الخيار الصحيح من بين الخيارات التي تلي كل عبارة: ٥ درجات (درجة لكل نقطة)

- ١- فرع من فروع علم الجغرافيا يهتم بما يحدث خلال الأزمنة القديمة كتطور ونشأة المدن أو الدول أو الأقاليم: ص ٣٠
 - أ- الجغرافيا الطبيعية
 - ب- الجغرافيا البشرية
 - ج- الجغرافيا الإقليمية
 - د- الجغرافيا التاريخية
- ٢- عملية إسقاط لشبكة خطوط الطول ودوائر العرض من السطح الكروي إلى السطح المستوي للخريطة: ص ٤٠
 - أ- مقياس الرسم
 - ب- المسقط
 - ج- الكتابة
 - د- الخريطة الركنية
- ٣- القناة المائية التي تمثل أعماق أجزاء الوادي النهري وتسلكه المياه في جريانها من المنبع إلى المصب: ص ٩٩
 - أ- مجري النهر
 - ب- وادي النهر
 - ج- حوض النهر
 - د- شبكة التصريف المائي
- ٤- كل شيء معنوي وغير ملموس يحصل عليه الفرد وينتفع منه بعد شرائه: ص ١٩٩
 - أ- السلعة
 - ب- الخدمة
 - ج- الحاجة
 - د- النشاط
- ٥- وجود ندرة نسبية للموارد الاقتصادية المتاحة بسبب حاجات الفرد المتزايدة في ظل محدودية الموارد الاقتصادية: ص ٢١١
 - أ- الندرة
 - ب- الاختيار
 - ج- التضحية
 - د- المشكلة الاقتصادية



معلمي الكويت



تابع / السؤال الأول موضوعي :

(ج) - أكمل المخططات السهمية التالية : ٣ درجات (درجة لكل نقطة)

١- أهم مظاهر الإرساب بفعل الرياح ص ٩٨

النبات

الكثبان الطولية | الكثبان النجمية | التموجات
الرملية | الكثبان الهابطة

الكثبان
الهالية

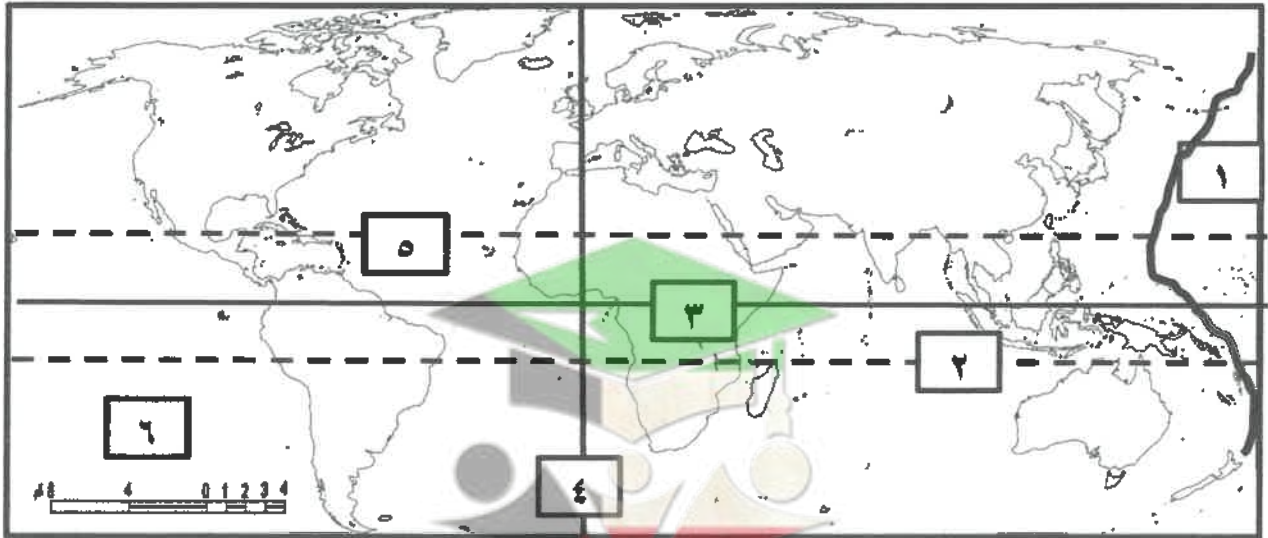
٢- مراحل النشاط الاقتصادي ص ٢٠٠

مرحلة السلع والخدمات

مرحلة الإنتاج

مرحلة الموارد
الاقتصادية

(د) - أمامك خريطة العالم الصماء اكتب الرقم الدال على العبارات التالية: (٤ درجات لكل نقطة)



١- مقياس الرسم الخطي يمثل على الخريطة الرقم (٦) ص ٣٨

٢- مدار السرطان يمثل على الخريطة الرقم (٥) ص ٦٩

٣- خط جرينتش يمثل على الخريطة الرقم (٤) ص ٧٠

٤- نطاق حلقة النار يمثل على الخريطة الرقم (١) ص ٨٨

السؤال الثاني (مقالى) يتكون من (أ - ب - ج)

(أ) - لاحظ الشكل المقابل ثم أجب عن الاسئلة التالية:

١- ضع عنوان مناسب للشكل المقابل. (درجة فقط)

كسوف الشمس.

٢- فسر : حدوث هذه الظاهرة الفلكية. (درجتان)

- يحدث كسوف الشمس في حالة وقوع القمر فيما بين الشمس والأرض فيحجب ضوءها فيحدث الكسوف الكلي عند وقوع الأرض في منطقة الظل الكامل أثناء مرور القمر بين الشمس والأرض .

ويحدث الكسوف الجزئي للشمس في حالة وقوع الأرض في منطقة شبه ظل القمر.

(ب) - عدد لكل مما يلي :

١- أثر البراكين في النشاط البشري. ص ٩١ (درجتان /يكتفى بنقطتين)

- نتيجة لخصوبة التربة البركانية فإننا نجد أن الانسان يقطن بالقرب من البراكين أو على منحدراتها مثل بركان فيزوف في إيطاليا.

- تخرج من المصهورات البركانية كثير من المعادن المهمة.

- تستخدم مياه الينابيع والعيون الحارة في عمليات التدفئة والاستشفاء بل وتعتبر مصدر للطاقة الرخيصة النظيفة.

- تستغل البراكين النشطة في السياحة كما هو الحال في براكين هاواي وأيسلند .

٢- أهم صفات سوق الاحتكار. ص ٢٢٣ (درجتان /يكتفى بنقطتين)

- وجود بائع وحيد في السوق.

- السلعة في هذا السوق وحيدة ليس لها بدائل قريبة: فالمستهلك أمامه إما شراء هذه السلعة من هذا البائع أو لن يتمكن

من الحصول على بديل لها.

- وجود عوائق كثيرة تمنع المنافسين من دخول السوق: وقد تكون هذه العوائق قانونية بحيث لا تمنح الحكومة تراخيص للمنافسين .

- البائع (المحتكر) في هذا السوق هو من يتحكم بالسعر.

٣- الظواهر الاقتصادية. ص ٢٤٢ ٢٤٣ (درجتان / يكتفى بنقطتين)

- البطالة - التضخم - النمو الاقتصادي

(ج) - قارن بين كل من: ٤ درجات (درجة لكل نقطة)

وجه المقارنة	الصخور النارية ص ٨٤	الصخور الرسوبية ص ٨٥
المميزات	- عباره عن بلورات من معادن مختلفة. - تتماسك بعضها مع بعض تماسكاً شديداً. - شديدة الصلابة - كثلية وليست طباقية. - عديمة المسامية - تخلو من الأحافير.	- تتسم بالطباقية. - احتوائها على أحافير لكائنات حية حيوانية ونباتية. - المسامية.

التربية



وزارة

التوجيه الفني العام للإجتماعيات



- | | | |
|--|--|----------------|
| <p>- الصخور الرسوبية الميكانيكية.
- الصخور الرسوبية الكيميائية.
- الصخور الرسوبية العضوية.</p> | <p>- الصخور النارية الجوفية أو العميقة.
- الصخور النارية المتداخلة أو الوسيطة.
- الصخور النارية الطفحجية أو البركانية.</p> | <p>الأنواع</p> |
|--|--|----------------|

السؤال الثالث (مقالى) يتكون من (أ - ب - ج)

(أ) - اقرأ الفقرة التالية ثم أجب عما يليها من أسئلة : ص ٥٣ (أربع درجات)

" نشأ الكون بحدوث الانفجار العظيم ثم تكونت المجرات والسدم والشهب والنيازك والمذنبات والأقمار وأخذت بالابتعاد عن المركز. كما استدل علماء الفلك بأن الكون في حالة اتساع وذلك بمقارنة صورة قديمة وأخرى حديثة تم التقاطها "

١- عرف ما تحته خط: (درجة) ص ٥٣

المجرات : الوحدة الأساسية للكون وهي نظام نجمي يتكون من بلايين من النجوم والغبار الكوني وتوجد المجرات في تجمعات وأشكال مختلفة.

٢- عدد مكونات الكون. (درجتان) ص ٥٣ | ٥٤ | ٥٥ (يكتفى بنقطتين)

- المجرات - السدم - الشهب - النيازك - المذنبات - الأقمار - النجوم .

٣- اذكر اسم المجرة التي تقع ضمنها المجموعة الشمسية. (درجة) ص ٥٥
- مجرة درب التبانة.

(ب) - دلل على صحة العبارات التالية : (٥ درجات)

١- يجب توافر العديد من الأجهزة والأنواع مع الباحث أثناء إجراء الدراسة الميدانية . ص ٤٤ (يكتفى بثلاث نقاط)

- سيارة عادية في المناطق الحضرية أو سيارة جيب قوية في المناطق الصحراوية.

- بوصلة حديثة مع جهاز لاسلكي أو تليفون نقال.

- منظار تكبير.

- شريط قياسات في حدود ٥٠ مترًا.

- لوحة رسم خشبية صغيرة (٦٠ سم | ٦٠ سم) لتثبيت الخرائط عليها أو رسم الكروكيات عليها.

- مجموعة من الأقلام الملونة و أوراق لتدوين الملاحظات والبيانات فيها.

- مجموعة أكياس من البلاستيك أو الخيش وعدد من البرطمانات الزجاجية أو البلاستيكية لأخذ العينات إذا لزم الأمر.

٢- للكائنات الحية دوراً هاماً في عمليات التجوية. ص ٩٥ (يكتفى بنقطتين)

- تلعب الكائنات الحية دوراً هاماً في التجوية بنوعها فالأشجار حين تضرب بجذورها في الصخر تؤدي إلى

توسيع الشقوق والمفاصل وتعميقها وفي النهاية تنفصل كتل الصخر وتقلع من مواضعها.

- كما أن بعض الحيوانات الأرضية كالجرذان والأرانب والحشرات كأنواع النمل المختلفة والديدان الأرضية حين تحفر

مأويها في الأرض تساعد على تفتيت الصخور.

- الكائنات (النباتية والحيوانية) حين تموت وتتعضن وتتحلل بقاياها تكون أحماضاً عضوية تنشط عمليات التجوية

الكيميائية.

وزارة التربية

التوجيه الفني العام للإجتماعيات

(ج) - فرق بين كل من : (٤ درجات)

السلع الإنتاجية ص ٢٠٣ (درجة فقط)	السلع الاستهلاكية ص ٢٠٣ (درجة فقط)
السلع التي تستخدمها الشركات والمؤسسات لزيادة قدرتها الإنتاجية لإنتاج سلع أو خدمات جديدة.	السلع التي يستخدمها الفرد مباشرة لإشباع حاجاته.
القطاع الحكومي ص ٢٤٠ (درجة فقط)	القطاع العائلي ص ٢٤٠ (درجة فقط)
ما تقوم الحكومة بإنفاقه من بناء مدارس ومستشفيات وطرق وغيرها ويسمى إنفاقنا الإنفاق الحكومي.	أهم وأكبر هذه القطاعات وهو ما نقوم نحن المستهلكين بشرائه من سلع وخدمات ويسمى إنفاقنا الإنفاق الاستهلاكي.

السؤال الرابع (مقالى) يتكون من (أ - ب - ج)

(أ) - احسب الزمن المطلوب بعد قراءة الفقرة التالية : (٤ درجات لكل خطوه درجة ص ٧٠-٧١)

"إذا علمت أن الساعة في دولة الكويت السادسة صباحاً والتي تقع على خط طول ٤٥ شرق خط جرينتش فكم تكون الساعة في دكا والتي تقع على خط طول ٩٠ شرق خط جرينتش "



- خطوات الحل:

- الفرق في خطوط الطول = ٩٠ - ٤٥ = ٤٥ خط طول.

- الفرق الزمني بين المدينتين = ٤٥ × ٤ دقائق = ١٨٠ دقيقة.

- لتحويل الدقائق الي ساعات = ١٨٠ ÷ ٦٠ = ٣ ساعات.

- بما ان دكا تقع شرق الكويت فإن دكا تسبق الكويت بثلاث ساعات إذن التوقيت في دكا = ٦ + ٣ = ٩ صباحاً.

(ب) - اكتب فيما يلي : (٥ درجات)

١ - أسباب اختلاف العلماء بتسمية بلوتو كوكبا . ص ٦٣ (درجه ايكفى بنقطة واحدة)

- لصغر حجمة (قزماً) . - عدم انتظام مداره .

٢ - أنواع المياه الجوفية . ص ١٠٣ (درجتين نقطتين)

- مياه جوفيه عذبة . - مياه جوفية معدنية . - مياه جوفية مالحة .

٣ - أهداف الاقتصاد . ص ٢٠٥ (درجتين نقطتين)

- تحسين الكفاءة الإنتاجية . - إنتاج السلع والخدمات التي يحتاجها المجتمع .

- التوزيع العادل للدخل .

وزارة التربية

التوجيه الفني العام للإجتماعيات

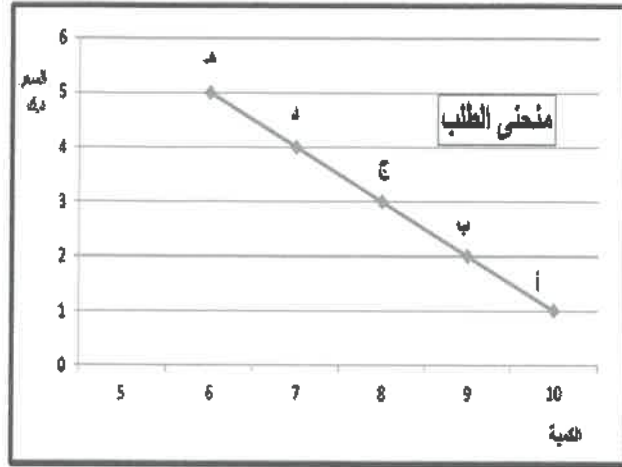
صفوة المعلمي الكويتي

(ج) - لاحظ الجدول الذي أمامك ثم أجب عن الاسئلة التالية : (٤ درجات) ص ٢٢٩

١- اذكر قانون الطلب. ص ٢٢٥ (درجة فقط)
وجود علاقة عكسية بين الكمية المطلوبة وسعرها مع ثبات العوامل الأخرى.

٢- ارسم منحنى الطلب في السوق. (ثلاث درجات - درجتين لرسم المحاور مع وحدة القياس ودرجة للمنحنى)

الكمية المطلوبة	السعر (الدينار الكويتي)
١٠	١
٩	٢
٨	٣
٧	٤
٦	٥



انتهت الإجابة ،،،



مركز الأقسام العلمي
لجنة تقدير الدرجات



وزارة التربية
التوجيه الفني العام للإجتماعيات

صفوة معلمي الكويت