

نموذج ( 1 )

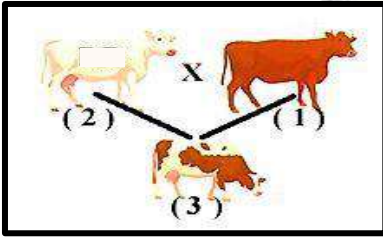
السؤال الأول:

( أ ) اختر الإجابة الصحيحة بوضع علامة ( ✓ ) لكل من العبارات التالية: ( درجة )

- في تجارب مندل الصفة الوراثية التي يحملها أحد الأبوين ولا تظهر في الجيل الأول تظهر في الجيل الثاني بنسبة:

25 %       50 %       75 %       100 %

( ب ) يمثل الشكل الذي أمامك تزاوج بين الأبقار الشورتهورن: المطلوب: ( درجة )



- التركيب الجيني لرقم ( 1 ) : .....

السؤال الثاني:

( أ ) قارن بين كل مما يلي: ( درجة )

وجه المقارنة	الصفة السائدة	الصفة المتنحية
موضع الزهرة		

( ب ) استنتج الكلمة المختلفة مع بيان السبب: ( درجة )

➤ بذور ملساء - بذور صفراء - قرن محرز - قرن منتفخ

الكلمة المختلفة: .....

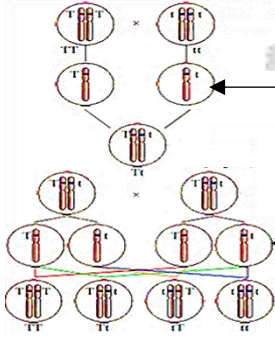
السبب: .....

نموذج ( 2 )

السؤال الأول:

( أ ) اكتب المصطلح العلمي: ( درجة )

- صفة أحد الابوين تختفي في الجيل الأول وتظهر في الجيل الثاني بنسبة 25 % ( ..... ) .



( ب ) ادرس الشكل المقابل جيداً، ثم أجب: ( درجة )

الرقم ( 1 ) يشير إلى .....

السؤال الثاني:

( أ ) أذكر السبب العلمي لكل مما يلي: ( درجة )

- ترك مندل أزهار نبات البازلاء تتلاقح ذاتياً أثناء إجراء تجاربه.

( ب ) استنتج الكلمة المختلفة مع بيان السبب: ( درجة )

- بذور مجعدة - بذور خضراء - قرن محرز - قرن منتفخ

الكلمة المختلفة:

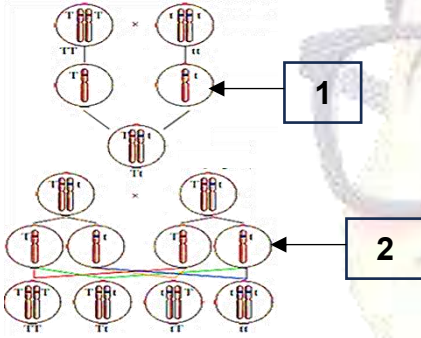
السبب:

نموذج ( 3 )

السؤال الأول:

( أ ) اكتب المصطلح العلمي: ( درجة )

- أجزاء من الكروموسومات مسؤولة عن اظهار الصفات الوراثية (.....).



( ب ) ادرس الشكل المقابل جيداً، ثم أجب: ( درجة )

الرقم ( 2 ) يشير إلى .....

السؤال الثاني: ( أ ) أذكر السبب العلمي لكل مما يلي: ( درجة )

- ترك كان مندل موفقاً في اختيار نبات البازلاء لتجاربه.

( ب ) استنتج الكلمة المختلفة مع بيان السبب: ( درجة )

➤ tT – tt – Tt – TT

الكلمة المختلفة:

السبب:

نموذج ( 4 )

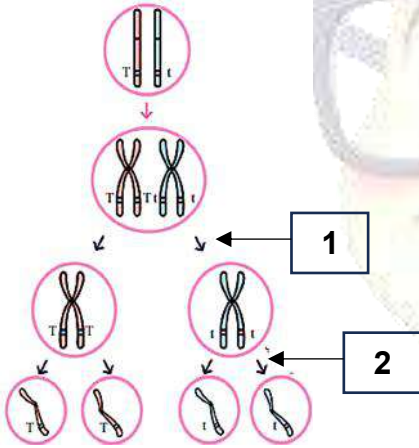
السؤال الأول

( أ ) اختر الإجابة الصحيحة بوضع علامة ( ✓ ) لكل من العبارات التالية: ( درجة )

- دورة حياة نبات البازلاء تبلغ تقريباً:  
 12 شهر  9 شهور  6 شهور  3 شهور

( ب ) ادرس الشكل المقابل جيداً، ثم أجب: ( درجة )

الرقم ( 1 ) يشير إلى .....



السؤال الثاني: ( أ ) أذكر السبب العلمي لكل مما يلي: ( درجة )

➤ كان مندل يحيط الأزهار بكيس من الورق أثناء تجاربه.

( ب ) عند دراسة الصفات الوراثية التالية استنتج الصفات الوراثية المختلفة مع بيان السبب: ( درجة )

➤ نبات حنك السبع - نبات البازلاء - الدجاج الأندلسي - أبقار شورتون

الكلمة المختلفة:

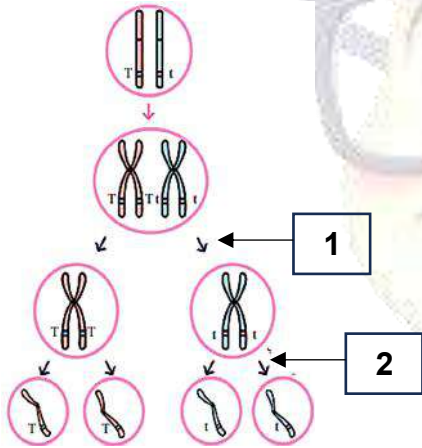
السبب:

نموذج ( 5 )

السؤال الأول

( أ ) ضع علامة ( ✓ ) أمام العبارة الصحيحة وعلامة ( X ) أمام العبارة الخاطئة لكل من العبارات التالية: (درجة)

- تأكد مندل من نقاء الصفة بأن ترك النبات للتلقيح الخلطي. ( )
- تميزت تجارب مندل عن تجارب العلماء الذين سبقوه بدراسة كل صفة على حدة. ( )



( ب ) ادرس الشكل المقابل جيداً، ثم أجب: ( درجة )

الرقم ( 2 ) يشير إلى .....

السؤال الثاني: ( أ ) أذكر السبب العلمي لكل مما يلي: ( درجة )

➤ يلجأ العلماء إلى إجراء التلقيح الاختباري.

( ب ) استنتج الكلمة المختلفة مع بيان السبب: ( درجة )

➤ زهرة طرفية - زهرة بيضاء - قرن أصفر - قرن أخضر

الكلمة المختلفة:

السبب:

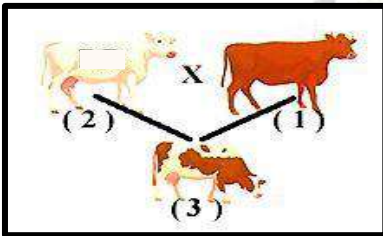
نموذج ( 6 )

السؤال الأول

( أ ) ضع علامة ( ✓ ) أمام العبارة الصحيحة وعلامة ( X ) أمام العبارة الخاطئة لكل من العبارات التالية: (درجة)

- تعتبر صفة اللون الأصفر في بذور البازلاء من الصفات المتنحية. ( )
- يستقبل الأبناء من الآباء نصف عدد الكروموسومات خلال التكاثر الجنسي من أحد الأبوين. ( )

( ب ) يمثل الشكل الذي أمامك تزاوج بين الأبقار الشورتهورن: المطلوب: ( درجة )



- التركيب الجيني لرقم ( 2 ) : .....

السؤال الثاني: ( أ ) أذكر السبب العلمي لكل مما يلي: ( درجة )

➤ كان مندل يقطع أسدية النبات أثناء تجاربه.

( ب ) أكمل مربع بانت التالي: ( درجة )

y	Y	
		Y
		y

نموذج ( 7 )

السؤال الأول

( أ ) اختر الإجابة الصحيحة بوضع علامة ( ✓ ) لكل من العبارات التالية: ( درجة )

- عند حدوث تلقيح بين نبات بازلاء بذوره ملساء صفراء مع آخر بذوره مجعدة خضراء نتجت نباتات تركيبها الجيني:

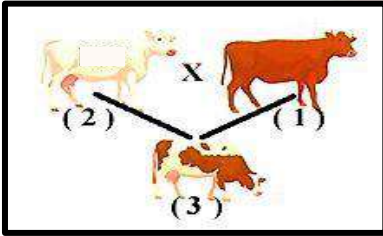
$RRyy$

$rryy$

$RrYY$

$RRYy$

( ب ) يمثل الشكل الذي أمامك تزاوج بين الأبقار الشورتهورن: المطلوب: ( درجة )



- التركيب الجيني لرقم ( 3 ) : .....

السؤال الثاني: ( أ ) أذكر السبب العلمي لكل مما يلي: ( درجة )

➤ كان مندل ينزع متك الزهرة قبل نضوجها.

( ب ) أكمل مربع بانت التالي: ( درجة )

W	R	
		R
		W

نموذج ( 8 )

السؤال الأول

( أ ) اختر الإجابة الصحيحة بوضع علامة ( ✓ ) لكل من العبارات التالية: (درجة)

- عند حدوث تلقح بين نبات بازلاء بذوره ملساء صفراء نقية مع آخر بذوره مجعدة خضراء نتجت نباتات تركيبها الجيني:

$RRyy$

$rryy$

$RrYY$

$RrYy$

( ب ) يمثل الشكل الذي أمامك تزاوج بين الدجاج الأندلسي: المطلوب: (درجة)

- التركيب الجيني لرقم ( 1 ) : .....



3



2



1

السؤال الثاني: ( أ ) ماذا يحدث في كل من الحالات التالية: (درجة)

➤ إذا كان الأليلان متماثلان.

( ب ) أكمل مربع بانث التالي: (درجة)

R	W	
		W
		R



نموذج ( 9 )

السؤال الأول

( أ ) اختر الإجابة الصحيحة بوضع علامة ( ✓ ) لكل من العبارات التالية: ( درجة )

• نسبة النباتات التي تحمل الصفة السائدة في الجيل الثاني:

25 %

50 %

75 %

100 %

( ب ) يمثل الشكل الذي أمامك تزاوج بين الدجاج الأندلسي: المطلوب: ( درجة )

• التركيب الجيني لرقم ( 2 ) : .....



3



2



1

السؤال الثاني: ( أ ) علل لما يلي تعليلاً علمياً صحيحاً ( أذكر السبب العلمي ): ( درجة )

➤ يعد توارث صفات أبقار الشهورتهون ضمن السيادة المشتركة.

( ب ) أكمل مربع بانث التالي: ( درجة )

RY	Ry	rY	ry	
				ry

نموذج ( 10 )

السؤال الأول:

( أ ) اكتب المصطلح العلمي: ( درجة )

- الأليل السائد يظهر تأثيره أما الأليل المتنحي فيختفي تأثيره في الفرد الهجين إلا إذا اجتمع هذان الأليلان المتنحيان معاً ( ..... ) .

( ب ) يمثل الشكل الذي أمامك تزاوج بين الدجاج الأندلسي: المطلوب: ( درجة )



3



2



1

- التركيب الجيني لرقم ( 3 ) : .....

السؤال الثاني: ( أ ) علل لما يلي تعليلاً علمياً صحيحاً ( أذكر السبب العلمي ): ( درجة )

- يعد توارث صفات نبات حنك السبع ضمن السيادة غير التامة.

( ب ) أكمل مربع بانث التالي: ( درجة )

RY	Ry	rY	ry	
				RY