

# الاختبار التقويمي الرابع للصف الأول

الفصل الدراسي الأول للعام الدراسي 2024-2025

بنود الاختبار	توزيع درجات الاختبار		درجة الاختبار	مدة الاختبار	موعد الاختبار
	مقالي	موضوعي			
(٦-٤)	٣	٢	٥ درجات	لا تتجاوز ١٥ دقيقة من زمن الحصة	الأسبوع ١٢
(٧-٤)					
(٩-٤)					
(١-٥)					
(٣-٥)					

إشراف الموجهة الفنية : أ. ليلي سالم



نموذج (١)  
الاختبار التقويمي (٤)  
في مادة الرياضيات للصف الأول  
الفصل الدراسي الأول ٢٠٢٤ / ٢٠٢٥ م



السؤال الأول :

استخدم خط الأعداد . اشرح



$$\dots = 3 - 11$$

$$\dots = 3 - 10$$

$$\dots = 3 - 9$$

السؤال الثاني :

صل عبارة الطرح بما يناسبها من عبارة الجمع ذات صلة .

$$12 = 1 + 11$$

$$11 = 1 - 12$$

$$9 = 3 + 6$$

$$3 = 2 - 5$$

$$5 = 3 + 2$$

انتهت الأسئلة , , ,



إجابة نموذج (١)  
الاختبار التقويمي (٤)  
في مادة الرياضيات للصف الأول  
الفصل الدراسي الأول ٢٠٢٤ / ٢٠٢٥ م



السؤال الأول:

استخدم خط الأعداد. اشرح



$$\dots 8 \dots = 3 - 11$$

$$\dots 7 \dots = 3 - 10$$

$$\dots 6 \dots = 3 - 9$$

السؤال الثاني:

صل عبارة الطرح بما يناسبها من عبارة الجمع ذات صلة .

$$12 = 1 + 11$$

$$11 = 1 - 12$$

$$9 = 3 + 6$$

$$3 = 2 - 5$$

$$5 = 3 + 2$$

انتهت الأسئلة , , ,

السؤال الأول:

استخدم خط الأعداد. اجمع



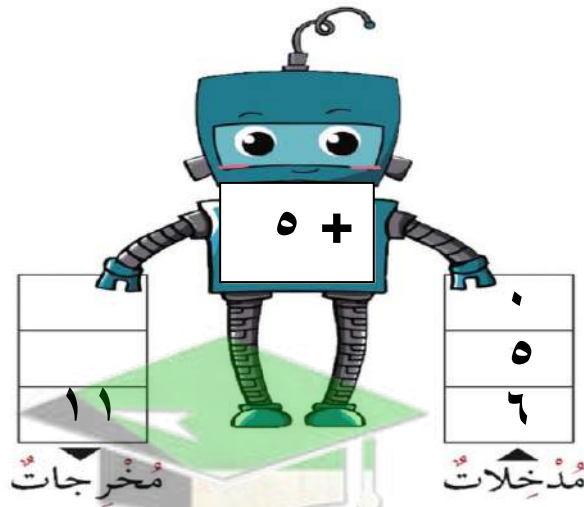
..... = ٤ + ٦

..... = ٣ + ٨

..... = ٣ + ٥

السؤال الثاني:

أكمل .



انتهت الأسئلة ،،،،،

السؤال الأول :

استخدم خط الأعداد . اجمع



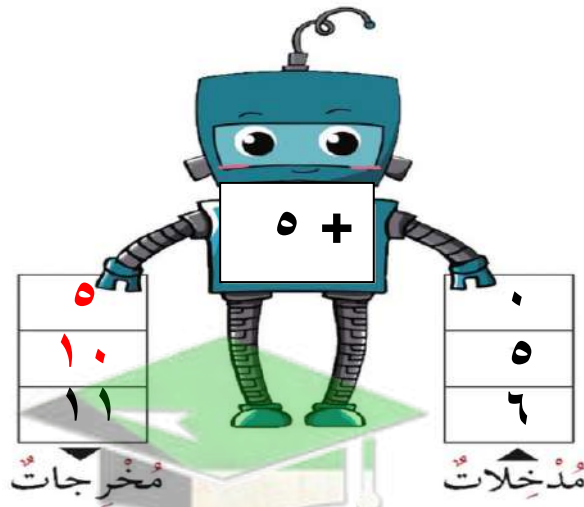
$6 + 4 = 10$

$8 + 3 = 11$

$5 + 3 = 8$

السؤال الثاني :

أكمل .



انتهت الأسئلة ،،،،،