

الصفحة  
12  
الثاني عشر



# الأحياء



نماذج إختبارات القصير الثاني

مذكرات العواري



Telegram



WhatsApp

لحجز المذكرة والتواصل

60058874

((نموذج الإجابة موجود على قناة التليجرام))

التواصل عن طريق الواتساب للحصول على مذكرة شاملة شرح المنهج

معلم الكوثر  
صفوة الكوثر

اسم الطالب	نموذج رقم	الصف
.....	(1)	الثاني عشر

**السؤال الأول: اكتب المصطلح العلمي المناسب للعبارات التالية:**

(1) حزمة من الالياف العصبية تربط بين نصفي كرة المخ. (.....)

(2) استجابة لا ارادية لمنبه ما (.....)

**السؤال الثاني: علل ما يلي**

(1) يعتبر جسم الانسان مرتعا خصبا لنمو العديد من الكائنات الممرضة.

.....

**السؤال الثالث: قان بين ما يلي**

المهبطات	المنشطات	مثال



للحصول على نموذج الإجابة

للتواصل أ/ محمد 55920916

صفوة معلم الكونت

الصف	نموذج رقم	اسم الطالب
الثاني عشر	(2)	.....

**السؤال الأول: اكتب المصطلح العلمي المناسب للعبارات التالية:**

(1) الجزء السطحي للأنتجين الذي يتم التعرف عليه من قبل الجسم المضاد

(.....)

(2) مركبات كيميائية تقتل البكتيريا دون ان تضر بخلايا البشر او الحيوانات.


(.....)

**السؤال الثاني: علل ما يلي**

(1) يسمى الفعل الانعكاسي بالفعل المنعكس الشوكي

.....

**السؤال الثالث: قان بين ما يلي**

مادة المسكاليين	مادة الكوكابين	
		النبات الذي يستخرج منه

للتواصل أ/ محمد 55920916

صفوة معلم الكومب

اسم الطالب	نموذج رقم	الصف
.....	(3)	الثاني عشر

**السؤال الأول: اكتب المصطلح العلمي المناسب للعبارات التالية:**

(1) مادة كيميائية تعطي إشارة البدء للاستجابة بالالتهابات (.....)

(2) مرض يفسد فيه الدماغ بسبب تراكم مواد بروتينية غير طبيعية (.....)

**السؤال الثاني: علل ما يلي**

(1) يتلقى المخيخ الرسائل العصبية القادمة من جميع المراكز العصبية في المخ

والنخاع المستطيل والحبل الشوكي

.....

.....

**السؤال الثالث: قان بين ما يلي**

الجرانزيم	البروفرين	الاهمية

للتواصل أ/ محمد 55920916

صنوة معلم الكونت

الصف	نموذج رقم	اسم الطالب
الثاني عشر	(4)	.....

السؤال الأول: اختر الإجابة الصحيحة

(1) مركز توزيع الرسائل العصبية الي الأجزاء المناسبة في المخ.

- المخيخ                       المهاد  
 ساق الدماغ               تحت المهاد

(2) مرض ناتج عن اصطدام الدماغ بعظام الجمجمة ما يسبب تلف الانسجة العصبية.

- الصدمة                       الارتجاج  
 السكتة الدماغية               الزهايمر

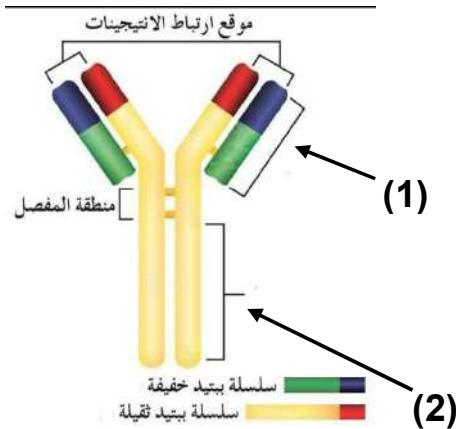
السؤال الثاني: أذكر المفهوم المختلف مع ذكر السبب

- المخ - جذع الدماغ - الحبل الشوكي - المخيخ

المفهوم المختلف: .....

السبب: .....

السؤال الثالث: الشكل المقابل يمثل الانتجين



(1) رقم (1) يشير الى المنطقة .....

(2) رقم (2) يشير الى المنطقة .....

صفوة معلم الكونت

اسم الطالب	نموذج رقم	الصف
.....	(5)	الثاني عشر

السؤال الأول: اختر الإجابة الصحيحة

(1) مركز إدراك الجوع والعطش والعاطفة في الدماغ.

المخ  المخيخ  المهاد  تحت المهاد

(2) مستقبلات غشائية تظهر على سطح الخلايا البائية كما يمكن ان تكون حرة.

الجلوبولين المناعي  مستقبل الخلايا التائية

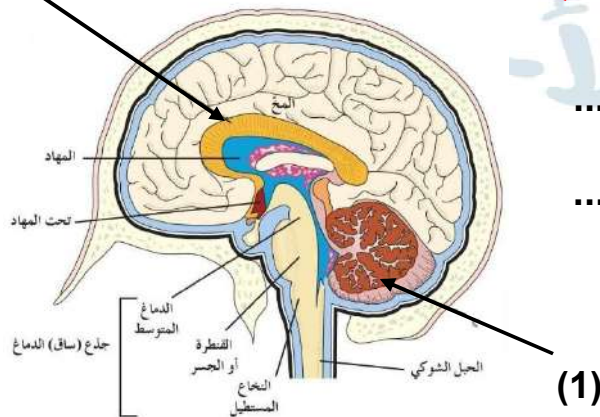
الحاتمة  الانترلوكين 2

السؤال الثاني: عدد أعراض مرض التصلب المتعدد (يكتفى بنقطتين)

...../1

...../2

(2)



السؤال الثالث: أكتب ما تشير إليه الأرقام التالية

(1) رقم (1) يشير الى .....

(2) رقم (2) يشير الى .....

للتواصل أ/ محمد 55920916

الصف	نموذج رقم	اسم الطالب
الثاني عشر	(6)	.....

السؤال الأول: اختر الإجابة الصحيحة

(1) يتكون الحبل الشوكي من

- خلايا عصبية  
 خلايا غراء عصبي  
 اوعية دموية  
 جميع ما سبق

(2) من تأثيرات الجهاز العصبي نظير السمبثاوي.

- يقلص بؤبؤ العين  
 يسرع ضربات القلب  
 يوسع الاوعية الدموية في الأمعاء  
 يوقف الهضم

السؤال الثاني: ماهي خصائص الاستجابة المناعية؟

...../1

...../2

...../3

السؤال الثالث: اكتب أنواع خلايا الدم البيضاء التالية



(1)



(2)

(1) رقم (1) يشير الى .....

(2) رقم (3) يشير الى .....

الصف	نموذج رقم	اسم الطالب
الثاني عشر	(7)	.....

السؤال الأول: ضع علامة (✓) امام الإجابة الصحيحة وعلامة (x) امام الإجابة الخاطئة

- ( ) (1) يعتبر الحمض المعدي احد مكونات خط الدفاع الثاني
- ( ) (2) توجد الاجسام المضادة علي سطح الخلايا اللمفاوية الثانية

السؤال الثاني:


ما هو تأثير تدخين الماريجوانا لفترات طويلة؟

.....

.....

.....

السؤال الثالث: قارن بين ما يلي

الجهاز نظير السمبثاوي	الجهاز السمبثاوي	 <p>التأثير على العين</p>

للتواصل أ/ محمد 55920916

صفوة معلم الكونت



اسم الطالب	نموذج رقم	الصف
.....	(8)	الثاني عشر

السؤال الأول: ضع علامة (✓) امام الإجابة الصحيحة وعلامة (x) امام الإجابة الخاطئة

( ) (1) يشتق الكوكايين من ثمرة الخشخاش الاسيوي

( ) (2) ينتقل مرض الطاعون عن طريق البراغيث

السؤال الثاني:

ما هي مكونات خط الدفاع الاول؟

.....  
.....

السؤال الثالث: توجد ثلاث شقوق في المخ تقسم تلك الشقوق المخ الي اربع فصوص

اذكرهم

...../1

...../2

...../3

...../4

للتواصل أ/ محمد 55920916

اسم الطالب	نموذج رقم	الصف
.....	(9)	الثاني عشر

السؤال الأول: ضع علامة (✓) امام الإجابة الصحيحة وعلامة (x) امام الإجابة الخاطئة

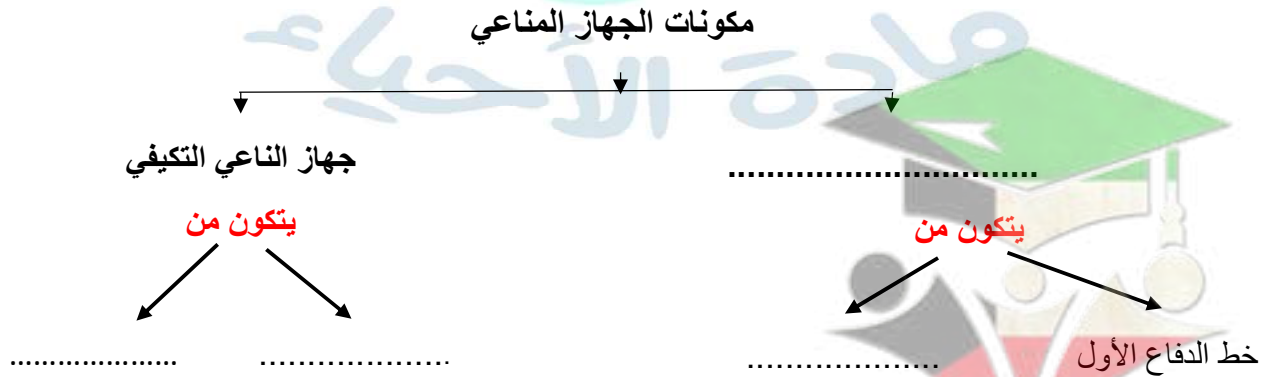
- (1) يطلق علي المادة الرمادية في الدماغ اسم القشرة المخية ( )
- (2) يحتوي الجهاز العصبي الطرفي علي 31 زوج من أعصاب الحبل الشوكي و 12 زوج من أعصاب الدماغ ( )

السؤال الثاني: اذكر تأثير الجهاز العصبي السمبثاوي علي كلا من

1/نبضات القلب: .....

2 / الهضم: .....

السؤال الثالث: أكمل المخطط التالي



للتواصل أ/ محمد 55920916

اسم الطالب	نموذج رقم	الصف
.....	(10)	الثاني عشر

**السؤال الأول: اكتب المصطلح العلمي المناسب للعبارات التالية:**

(3) مرض ينتشر عن طريق شرب الماء الملوث. (.....)

(4) مرض ناتج عن حدوث نقص مفاجئ في كمية الدم التي تصل الي الأعضاء الحيوية

بما فيها الدماغ. (.....)

**السؤال الثاني: ما أهمية كلا من**

**1/ الجهاز العصبي السمبثاوي: .....**

**2/ الجهاز العصبي نظير السمبثاوي: .....**

**السؤال الثالث: قان بين ما يلي**

الخلايا التائية الذاكرة	الخلايا التائية القاتلة الفاعلة	 <p>الفترة التي تعيشها</p> <p>اهميتها</p>

للتواصل أ/ محمد 55920916



للحصول على نموذج الاجابة

صفحة لمى الكومت