

نماذج اختبارات

القصير (٢)

أحياء

الصفحات المطلوبة في

كتاب الطالب من 94 الى 114

الفصل
الأول

11
علمي

يمكنك طلب مذكرات تمكن المطبوعة و المطبوعة وكذلك مذكرة الغلطة المختصرة مطبوعة و مطبوعة
عن طريق الموقع



الإدارة العامة	اختبار قصير (الثاني)	العام الدراسي 2024 / 2025
ثانوية	نموذج (1)	الزمن :
قسم الأحياء والجيولوجيا		

الاسم : الصف: 11 /

السؤال الأول: اختر الإجابة الصحيحة لكل عبارة من العبارات التالية (2 = 1 × 2)

1- للتأكد من نقاء الصفة حسب تجارب مندل :

- زراعة النباتات وتركها تتلاقح ذاتياً زراعة النباتات وتركها تتلاقح خلطياً
- نزع البتلات لمنع وصول الحشرات نزع المتك قبل نضوجها

2- عند تلقيح نباتي بازلاء ذات بذور صفراء متباين الالاقحة مع نبات ذو بذور خضراء تكون النتائج :

- 100% بذور صفراء 3 صفراء : 1 خضراء 2 صفراء: 2 خضراء 100% خضراء

السؤال الثاني: أ- قارن بين كل ممايلي حسب وجه المقارنة (1 = 1 × 1) درجة:

وجه المقارنة	توارث لون الأزهار في نبات حنك السبع	توارث لون الشعر في أبقار الشورتهورن
نوع السيادة		

ب: لماذا كان مندل موفقاً في اختيار نبات البازلاء؟ (1 = 1 × 1) درجة

-
-
-



الإدارة العامة	اختبار قصير (الثاني)	العام الدراسي 2024 / 2025
ثانوية	نموذج (2)	الزمن :
قسم الأحياء والجيولوجيا		

الاسم : الصف : 11 /

السؤال الأول: اكتب المصطلح العلمي لكل عبارة من العبارات التالية (2 = 1 × 2)

1- قانون ينص على أن الأليل السائد يظهر تأثيره أما الأليل المتنحي فيختفي تأثيره في الفرد الهجين الا اذا اجتمع هذان الأليلان المتنحيان معا .
2- الصفة الوراثية التي يحملها أحد الأبوين ولا تظهر في أفراد الجيل الأول.

السؤال الثاني: أ- اكتب تعليلاً علمياً مناسباً للعبارة التالية (1 = 1 × 1) درجة

1- افترض مندل أن لكل عامل شكلين على الأقل؟

ب: حل المسألة الوراثية التالية (1 = 1 × 1) درجة

تم التهجين بين نبات بازلاء ذات ساق طويلة بنبات آخر ذو ساق طويل كانت الأفراد الناتجة نباتات طويلة وقصيرة الساق بنسبة 3 : 1 فسر ذلك على أسس وراثية؟

يرمز لأليل الساق الطويلة T وأليل قصير الساق t



الإدارة العامة	اختبار قصير (الثاني)	العام الدراسي 2024 / 2025
ثانوية	نموذج (3)	الزمن :
قسم الأحياء والجيولوجيا		

الاسم : الصف : 11 /

السؤال الأول: بمثل الجدول المقابل توارث لون الريش في الدجاج الأندلسي و المطلوب : (2 = 1 × 2)

B	W	
2	1	B
4	3	W

من خلال الجدول المقابل أكمل الفراغات:

- الشكل الظاهري لريش الدجاج في الرقم (1) ؟
- الشكل الظاهري لريش الدجاج في الرقم (3) ؟
- كم نسبة الريش الدجاج ذو الريش الرمادي في الافراد الناتجة ؟

السؤال الثاني: أ- ما أهمية مربعات بانت (1 = 1 × 1) درجة

ب- عدد اثنين من الصفات المتنحية في نبات البازلاء ؟ (1 = 1 × 1) درجة

-
-

4

صفوة معلم الكويت



الإدارة العامة	اختبار قصير (الثاني) نموذج (4)	العام الدراسي 2024 / 2025
ثانوية		الزمن :
قسم الأحياء والجيولوجيا		

الاسم : الصف : 11 /

السؤال الأول: اختر الإجابة الصحيحة لكل عبارة من العبارات التالية (2 = 1 × 2)

1- التركيب الجيني لأزهار نبات حنك السبع وردية (قرنفلي) اللون:

RW

WW

rr

Rr

2- التركيب الجيني للتهجين بين نباتي بازلاء كلاهما طويل الساق هجين :

TT X TT

Tt x Tt

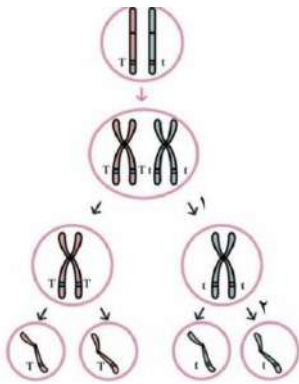
Tt x tt

TT X tt

السؤال الثاني: أ- قارن بين كل ممايلي حسب وجه المقارنة (1 = 1 × 1) درجة:

المظهر المتنحي	المظهر السائد	وجه المقارنة
		لون القرن في البازلاء

ب: من خلال الشكل المقابل استنتج القانون (1 = 1 × 1) درجة



قانون

ما نوع الانقسام



الإدارة العامة	اختبار قصير (الثاني)	العام الدراسي 2024 / 2025
ثانوية	نموذج (5)	الزمن :
قسم الأحياء والجيولوجيا		

الاسم : الصف: 11 /

السؤال الأول: اكتب المصطلح العلمي لكل عبارة من العبارات التالية: (2 = 1 × 2)

1- أجزاء من الكروموسومات مسؤولة عن اظهار الصفة الوراثية.	
2- دراسة توارث صفة واحدة دون النظر الى باقي الصفات.	

السؤال الثاني: أ- اكتب تعديلاً علمياً مناسباً للعبارة التالية (1 = 1 × 1) درجة

1- تركيب ازهار البازلاء يسمح بحدوث التلقيح الذاتي ؟

ب: تمعن في المفاهيم التالية ثم اختر المفهوم العلمي المختلف مع ذكر السبب. (1 = 1 × 1)

لون أزهار نبات البازلاء - لون الريش في الدجاج الأندلسي

لون الجلد في بعض سلالة الأبقار - لون أزهار حنك السبع

• المفهوم المختلف :

• السبب:

4

صفوة معلم الكويت



الإدارة العامة	اختبار قصير (الثاني) نموذج (6)	العام الدراسي 2024 / 2025
ثانوية		الزمن :
قسم الأحياء والجيولوجيا		

الاسم : الصف : 11 /

السؤال الأول: اكتب المصطلح العلمي لكل عبارة من العبارات التالية (2 = 1 × 2)

1- قانون ينص على أن أزواج الجينات تنفصل بعضها عن بعض و تتوزع عشوائياً في الأمشاج ومستقلة كل منها عن الآخر.
2- الأليل الذي يختفي تأثيره عندما يجتمع مع أليل سائد.

السؤال الثاني: أ- قارن بين كل ممايلي (1 = 1 × 1) درجة

وجه المقارنة	الصفة السائدة	الصفة المتنحية
نسبة ظهورها في الجيل الثاني		

حل المسألة الوراثية التالية (1 = 1 × 1) درجة

تم التهجين بين نبات بازلاء بذوره ملساء بنبات آخر بذوره مجعدة كانت الأفراد الناتجة 50% نباتات ذات بذور مجعدة. فسر ذلك على أسس وراثية؟ يرمز لأليل البذور الملساء R وأليل البذور المجعدة r



الإدارة العامة	اختبار قصير (الثاني)	العام الدراسي 2024 / 2025
ثانوية	نموذج (7)	الزمن :
قسم الأحياء والجيولوجيا		

الاسم : الصف : 11 /

السؤال الأول: اختر الإجابة الصحيحة لكل عبارة من العبارات التالية (2 = 1 × 2)

1- لون الشعر في أبقار الشورتهون يتبع نمط :

- السيادة غير التامة السيادة التامة
 السيادة المشتركة الصفات المحددة بالجنس

2- الصفة السائدة في لون أزهار نبات البازلاء:

- الأصفر البنفسجي الأحمر الأبيض

السؤال الثاني: أ- قارن بين كل ممايلي حسب وجه المقارنة (1 = 1 × 1) درجة:

وجه المقارنة	الصفة النقية	الصفة الهجينة
تماثل الأليلات		

ب - حل المسألة الوراثية التالية (1 = 1 × 1) درجة





عند التلقيح بين أزهار حنك السبع حمراء اللون مع أزهار بيضاء اللون ظهرت أفراد الجيل الأول كلها أزهار قرنفلية اللون. فسر النتائج على أسس وراثية ؟ واكتب التراكيب الجينية للأبوين



الإدارة العامة	اختبار قصير (الثاني)	العام الدراسي 2024 / 2025
ثانوية	نموذج (8)	الزمن :
قسم الأحياء والجيولوجيا		

الاسم : الصف : 11 /

السؤال الأول: حدد الصفة السائدة والمتنحية تحت كل شكل ($2 = 1 \times 2$)

			
<input type="text"/>	<input type="text"/>	<input type="text"/>	<input type="text"/>

السؤال الثاني: أ- اكتب تعديلاً علمياً مناسباً للعبارة التالية ($1 = 1 \times 1$) درجة

- تستخدم الصفة المتنحية عند إجراء التلقيح الاختباري؟

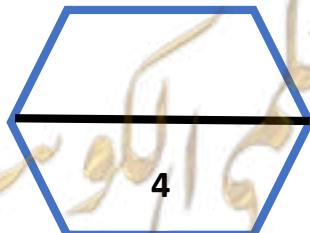
ب- عدد لكل مما يلي. ($1 = 1 \times 1$) درجة

• ميزات تجارب مندل عن غيره من العلماء؟

-1

-2

• أنواع السيادة الوسطية؟





الإدارة العامة	اختبار قصير (الثاني)	العام الدراسي 2024 / 2025
ثانوية	نموذج (9)	الزمن :
قسم الأحياء والجيولوجيا		

الاسم : الصف : 11 /

السؤال الأول: اكتب المصطلح العلمي لكل عبارة من العبارات التالية (2 = 1 × 2)

1- دراسة توارث صفتين في وقت واحد.	
2- الصفة الناتجة عن اجتماع أليل سائد مع أليل متنحي.	

السؤال الثاني: أ- قارن بين كل ممايلي حسب وجه المقارنة (1 = 1 × 1) درجة

وجه المقارنة	الصفة السائدة لنبات البازلاء	الصفة المتنحية لنبات البازلاء
موضع الزهرة		

ب- عدد لكل ممايلي (1 = 1 × 1) درجة

• مثالين عن حالة انعدام السيادة؟

• اثنين من الصفات السائدة لنبات البازلاء؟



الإدارة العامة	اختبار قصير (الثاني) نموذج (10)	العام الدراسي 2024 / 2025
ثانوية		الزمن :
قسم الأحياء والجيولوجيا		

الاسم: الصف: 11 /

السؤال الأول: ضع إشارة صح (✓) أمام العبارة الصحيحة و علامة (x) أمام العبارة غير الصحيحة لكل عبارة من العبارات التالية: (2 = 1 × 2)

1- قانون التوزيع المستقل لمندل يرتبط بتوارث صفة واحدة.	
2- تنتقل الصفات الوراثية من الآباء الى الأبناء عبر الكروموسومات.	

السؤال الثاني: أ- اكتب تعليلاً علمياً مناسباً للعبارة التالية (1 = 1 × 1) درجة

1- قام مندل بإحاطة أزهار البازلاء بكيس من الورق؟

ب: ماذا يحدث تزاوج أبقار شورتهورن حمراء اللون RR مع أبقار بيضاء اللون WW ؟ (1 = 1 × 1) درجة

• التركيب الجيني للأفراد الناتجة؟

• التركيب المظهري للأفراد الناتجة ؟