

نماذج اختبارات القصير (٢)

أحياء

كتاب الطالب من 28 الى 37 ومن 43 الى 53
الملغي من كتاب الطالب درس الفيروسات صفحات (38-39-40-41)

الفصل
الأول

10

يمكنك طلب مذكرات تمكن المطبوعة و المطبوعة وكذلك مذكرة الفلته المختصرة مطبوعة و مطبوعة
عن طريق الموقع



الإدارة العامة.....	اختبار قصير (الثاني)	العام الدراسي 2024 / 2025
ثانوية	نموذج (1)	الزمن :
قسم الأحياء والجيولوجيا		

الاسم : الصف : 10 /

السؤال الأول: اختر الإجابة الصحيحة لكل عبارة من العبارات التالية ($2 \times 0.5 = 1$) درجة

1- نسيج حي خلاياه مستطيلة بعض الشيء جدرانها مغاظة بشكل غير منتظم وغير مغطاة بمادة اللجنين:

النسيج الكولنشيبي

النسيج البرانشيمي

نسيج البشرة

النسيج السكرانشيمي

2- تفتقر الخلايا أولية النواة الى جميع العضيات ماعدا :

جهاز جولجي

الرايبوسومات

الميتوكوندريا

الشبكة الاندوبلازمية

السؤال الثاني: أ- قارن بين كل ممايلي حسب وجه المقارنة ($1 \times 0.5 = 0.5$) نصف درجة:

المقارنة	الطور التمهيدي	الطور النهائي
خيوط المغزل		

ب: عدد لكل ممايلي ($1 \times 0.5 = 0.5$) نصف درجة:

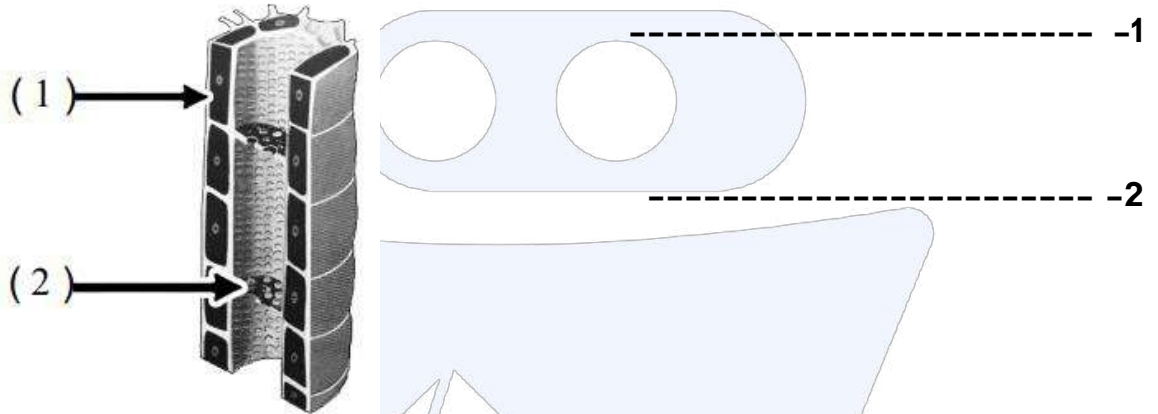
- أهداف النمط النووي ؟



الإدارة العامة.....	اختبار قصير (الثاني)	العام الدراسي 2024 / 2025
ثانوية	نموذج (2)	الزمن :
قسم الأحياء والجيولوجيا		

الاسم : الصف : 10 /

السؤال الأول: يوضح الشكل المقابل تركيب نسيج اللحاء أكمل البيانات على الرسم ($2 \times 0.5 = 1$)



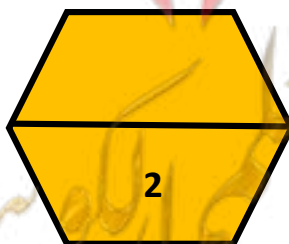
السؤال الثاني: أ- قارن بين كل مما يلي حسب وجه المقارنة ($1 \times 0.5 = 0.5$) نصف درجة:

المقارنة	خلايا أحادية المجموعة الكروموسومية	خلايا أحادية المجموعة الكروموسومية
الرمز الذي يمثل عدد الكروموسومات		

ب: أقرأ العبارة التالية ثم أجب عن المطلوب ($1 \times 0.5 = 0.5$) نصف درجة:

ينقسم الطور البيئي الى ثلاث مراحل هي مرحلة النمو الأول و مرحلة البناء والتصنيع ومرحلة النمو الثاني والمطلوب ماذا يحدث في كل من :

- مرحلة البناء والتصنيع :
- مرحلة النمو الثاني :





الإدارة العامة.....	اختبار قصير (الثاني)	العام الدراسي 2024 / 2025
ثانوية	نموذج (3)	الزمن :
قسم الأحياء والجيولوجيا		

الاسم : الصف : 10 /

السؤال الأول: أكتب المصطلح العلمي المناسب لكل مما يلي ($2 \times 0.5 = 1$)

1- الفترة المحصورة بين بدء الخلية في الانقسام وبداية الانقسام التالي	
2- خارطة كروموسومية للكائن الحي.	

السؤال الثاني: أ- علل لكل مما يلي تعليلاً علمياً مناسباً ($1 \times 0.5 = 0.5$) نصف درجة:

- تتواجد خلية مرافقة بجوار كل خلية غربالية في نسيج اللحاء؟

ب: اختر المفهوم العلمي المختلف مع ذكر السبب ($1 \times 0.5 = 0.5$) نصف درجة:

الدم - الغضروف - الألياف العضلية القلبية - العظم

المفهوم:

السبب :

2



الإدارة العامة.....	اختبار قصير (الثاني)	العام الدراسي 2024 / 2025
ثانوية	نموذج (4)	الزمن :
قسم الأحياء والجيولوجيا		

الاسم : الصف : 10 /

السؤال الأول: ضع اشارة صح أمام العبارة الصحيحة و اشارة خطأ أمام العبارة الخاطئة لكل عبارة من

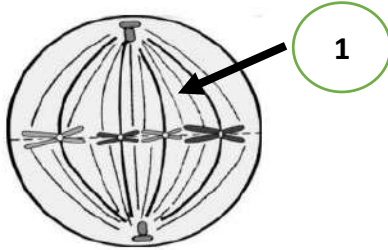
العبارات التالية ($2 \times 0.5 = 1$)

- | |
|---|
| 1- يتكون النسيج البسيط من أكثر من نوع من الخلايا. () |
| 2- تتشابه الكروموسومات الجنسية في الخلية الجسمية في الأنثى. () |

السؤال الثاني: أ- ما أهمية النسيج البرانشيمي؟ ($1 \times 0.5 = 0.5$) نصف درجة:

ب: ادرس الشكل المقابل ثم أجب عن المطلوب ($1 \times 0.5 = 0.5$) نصف درجة:

• اذكر اسم طور الانقسام في الشكل المقابل؟



• رقم (1) يشير الى :



صفوة معلم الكويت



الإدارة العامة.....	اختبار قصير (الثاني)	العام الدراسي 2024 / 2025
ثانوية	نموذج (5)	الزمن :
قسم الأحياء والجيولوجيا		

الاسم : الصف : 10 /

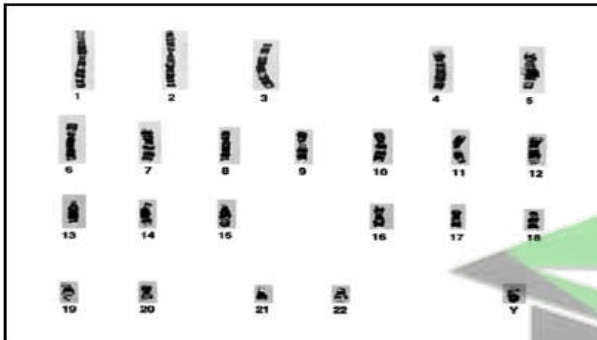
السؤال الأول: اختر الإجابة الصحيحة لكل عبارة من العبارات التالية ($2 \times 0.5 = 1$)

- 1- طور من أطوار الانقسام تختفي فيه خيوط المغزل:
- التمهيدي الاستوائي الانفصالي النهائي
- 2- نسيج طلائي حرشفي مصنف مؤلف من عدة طبقات من الخلايا المفلطحة:
- بشرة الجلد أنابيب الكلية الشعيرات الدموية بطانة الفم

السؤال الثاني: أ- علل لكل مما يلي تعليلاً علمياً مناسباً ($1 \times 0.5 = 0.5$) نصف درجة:

- تمكن الأنسجة العضلية الكائنات الحية من الحركة ؟

ب: من خلال الشكل أجب عن المطلوب ($1 \times 0.5 = 0.5$) نصف درجة:



الشكل يوضح نمط نووي لخلية جنسية للانسان:

- كم عدد الكروموسومات ؟
- حدد نوع الخلية الجنسية ؟



الإدارة العامة.....	اختبار قصير (الثاني)	العام الدراسي 2024/ 2025
ثانوية	نموذج (6)	الزمن :
قسم الأحياء والجيولوجيا		

الاسم : الصف : 10 /

السؤال الأول: أكتب المصطلح العلمي المناسب لكل مما يلي ($2 \times 0.5 = 1$)

1- أحد أطوار الانقسام الميتوزي تتجمع الكروموسومات في مركز الخلية وتصطف عند خط استواء الخلية.	
2- كروموسوم جنسي يوجد في الخلايا الجسمية للذكر والأنثى .	

السؤال الثاني: أ- علل لكل مما يلي تعليلاً علمياً مناسباً ($1 \times 0.5 = 0.5$) نصف درجة:

1- تصنف البكتيريا بأنها خلية أولية النواة؟

ب: يمثل الشكل المقابل أنواع ترسبات مادة اللجنين في أوعية الخشب ($1 \times 0.5 = 0.5$) نصف درجة:



1- -----

2- -----





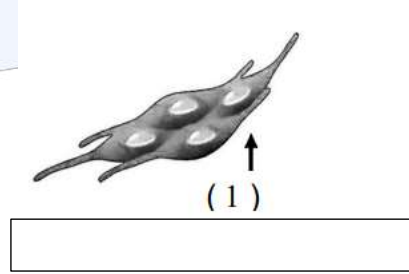
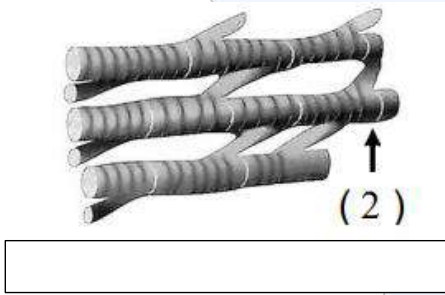
الإدارة العامة.....	اختبار قصير (الثاني)	العام الدراسي 2024 / 2025
ثانوية	نموذج (7)	الزمن :
قسم الأحياء والجيولوجيا		

الاسم : الصف : 10 /

السؤال الأول: اكتب المصطلح العلمي المناسب لكل عبارة من العبارات التالية ($2 \times 0.5 = 1$)

1- جزء يربط الكروماتيدان الشقيقان مع بعضهما.	
2- الانسجة التي تغطي سطح الجسم من الخارج لتحمية من المؤثرات الخارجية كالحرارة والجفاف والكائنات الممرضة .	

السؤال الثاني: أ- من خلال الشكل المقابل اذكر نوع الاليف العضلية؟ ($1 \times 0.5 = 0.5$)



ب: اذكر أطوار الانقسام الميتوزي؟ ($1 \times 0.5 = 0.5$) نصف درجة؟





الإدارة العامة.....	اختبار قصير (الثاني)	العام الدراسي 2024 / 2025
ثانوية	نموذج (8)	الزمن :
قسم الأحياء والجيولوجيا		

الاسم : الصف : 10 /

السؤال الأول: اختر الاجابة الصحيحة لكل عبارة من العبارات التالية ($2 \times 0.5 = 1$) درجة

1- أحد الأنسجة النباتية التالية نسيج مركب:

- النسيج البرانشيمي النسيج السكرنشمي نسيج البشرة نسيج اللحاء

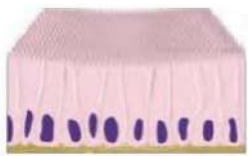
2- أحد مكونات الدم يعتمد عليها العلماء لتحضير النمط النووي:

- البلازما خلايا الدم البيضاء خلايا الدم الحمراء الصفائح الدموية

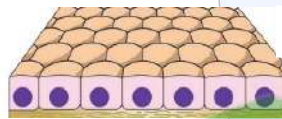
السؤال الثاني: أ- علل لكل مما يلي تعليلاً علمياً مناسباً ($1 \times 0.5 = 0.5$) نصف درجة:

تتضاعف الكروموسومات الى نسختين في الطور البيئي خلال دورة الخلية؟

ب- ادرس الشكل المقابل ثم أجب عن المطلوب ؟ ($1 \times 0.5 = 0.5$) نصف درجة:



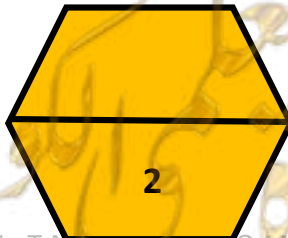
2



1

• يسمى النسيج في الرقم (1) ؟

• أين يوجد النسيج رقم (2) ؟



2



الإدارة العامة.....	اختبار قصير (الثاني)	العام الدراسي 2024 / 2025
ثانوية	نموذج (9)	الزمن :
قسم الأحياء والجيولوجيا		

الاسم : الصف : 10 /

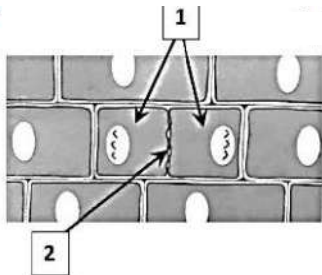
السؤال الأول: أكتب المصطلح العلمي المناسب لكل مما يلي ($2 \times 0.5 = 1$)

1- مرحلة من مراحل الطور البيئي تزداد فيها الخلية بالحجم.	
2- نسيج نباتي مركب ينقل المواد الغذائية الناتجة عن عملية البناء الضوئي من الاوراق الي الأجزاء الأخرى من النبات .	

السؤال الثاني: أ- علل لكل مما يلي تعليلاً علمياً مناسباً ($1 \times 0.5 = 0.5$) نصف درجة:

- يفرز النسيج الطلائي المخاط في القصبة الهوائية ؟

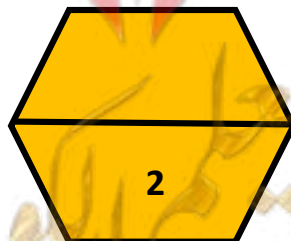
ب: ادرس الشكل المقابل ثم أجب عن المطلوب ($1 \times 0.5 = 0.5$) نصف درجة:



• ما اسم التركيب المسؤول عن افراز الصفيحة الوسطى

المشار اليها بالرقم (2) ؟

• ما هي المادة التي تترسب على الصفيحة الوسطى ؟





الإدارة العامة.....	اختبار قصير (الثاني)	العام الدراسي 2024 / 2025
ثانوية	نموذج (10)	الزمن :
قسم الأحياء والجيولوجيا		

الاسم : الصف : 10 /

السؤال الأول: اختر الاجابة الصحيحة لكل عبارة من العبارات التالية (2 × 0.5 = 1) درجة

1- نسيج خلايا مغلفة الجدران ومغطاة بمادة اللجنين ، ولها جدران ثانوية :

- البرانشيمي البشرة
- الكولنشيمي السكلرانشيمي

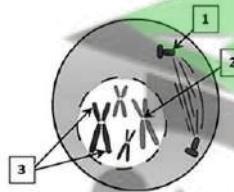
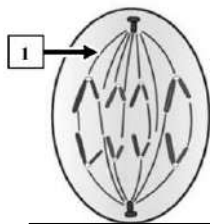
2- أحد الأنسجة التالية من الأنسجة العضلية:

- الغضروف الملساء
- الدم العظم

السؤال الثاني: أ- قارن بين كل ممايلي حسب وجه المقارنة (1 × 0.5 = 0.5) نصف درجة:

المقارنة	الهيبارين	الكولشيسين
أهميته أثناء تحضير النمط النووي		

ب: ادرس الشكل المقابل ثم أجب عن المطلوب (1 × 0.5 = 0.5) نصف درجة:



- يمثل الشكل أطوار في الانقسام الميوزي
اكتب اسم كل طور منها .

.....

