

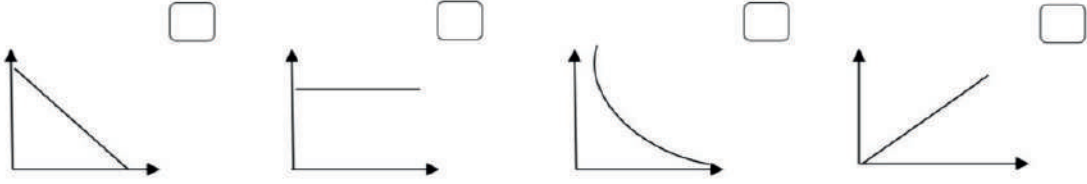
# مراجعة الورقة التقويمية الثانية للمصف التاسع



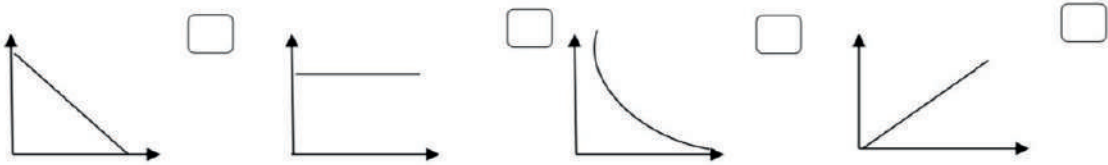
مراجعة  
معلمة الكويرة

اختر الاجابة الصحيحة علمياً لكل من العبارات التالية بوضع علامة (✓) في المربع المقابل:

1- الرسم البياني الذي يوضح العلاقة بين الشغل والقوة:



2- الرسم البياني الذي يوضح العلاقة بين الإزاحة الحادثة والشغل:



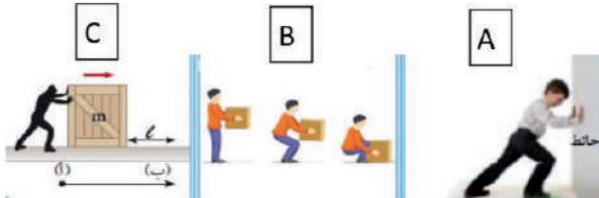
3- الوحدة الدولية لقياس الشغل:

النيوتن  الوات  المتر  الجول

4- الوحدة الدولية لقياس القوة:

نيوتن  المتر  الوات  السنيمتر

5- الشخص الذي يبذل الشغل في الشكل التالي هو:



A, C  A, B   
B  B, C

6- مقدار الشغل الذي يبذله الشخص على الحقيبة في الشكل التالي يساوي :



80 J  10 J  8 J  صفر

8- الوحدة الدولية لقياس القدرة:

الجول  الثانية  الوات  المتر

9- قدرة آلة تنجز شغلاً مقداره ( 20 J ) خلال زمن قدره ( 4 s ) تكون

80 w  10 w  5 w  2 W

10- تعتمد القدرة على عاملين هما:

المسافة والزمن  المسافة والشغل  المسافة والقوة  الشغل والزمن

صفحة من الكورس

## اكتب كلمة (صحيحة) أمام العبارة الصحيحة و كلمة (خطأ) أمام العبارة غير الصحيحة لكل مما يلي:

- 1- عندما تبذل شغل فإن اتجاه حركة الجسم يكون عكس اتجاه القوة (-----)
- 2- عندما تكون القوة متعامدة مع اتجاه الحركة فإن الشغل يساوي صفر. (-----)
- 3- يتناسب الشغل طردياً مع كل من القوة والإزاحة. (-----)
- 4- الإزاحة هي أطول خط مستقيم بين نقطة البداية ونقطة النهاية. (-----)
- 5- تزداد القدرة كلما قل زمن انجاز الشغل. (-----)

## اختر العبارة أو الشكل من المجموعة (ب) وضع رقماً أمام ما يناسبها من عبارات مجموعة (أ) فيما يلي:

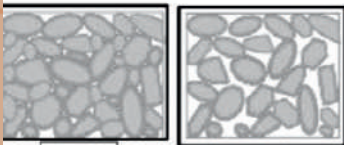
الرقم	المجموعة ( أ )	المجموعة ( ب )
( --- )	- وحدة قياس القوة .	1- الجول
( --- )	- وحدة قياس الشغل.	2- المتر
( --- )	- عملية تقوم فيها قوة مؤثرة بإزاحة جسم ما باتجاهها.	3- النيوتن
( --- )	- أقصر مسافة في خط مستقيم بين نقطتي بداية الحركة ونهايتها .	1- القوة
( --- )		2- الشغل
		3- الإزاحة
( --- )	- الآلة التي لها أكبر قدرة .	1- تنجز شغل مقداره 100 جول خلال 10 ثواني
( --- )	- الآلة التي لها أقل قدرة .	2- تنجز شغل مقداره 50 جول خلال 2 ثانية
		3- تنجز شغل مقداره 500 نجول خلال 100 ثانية

## علل لكل مما يأتي تعليلاً علمياً سليماً:

1 - يتألف صخر غطاء الخزان النفطي من طبقة صخرية غير منفذة تقع في أعلى الصخر.

2 - الكويت من الأماكن الغنية بالحقول النفطية.

3- كمية النفط في الحقل ( A ) أكبر من كميته في الحقل ( B ).



( B )

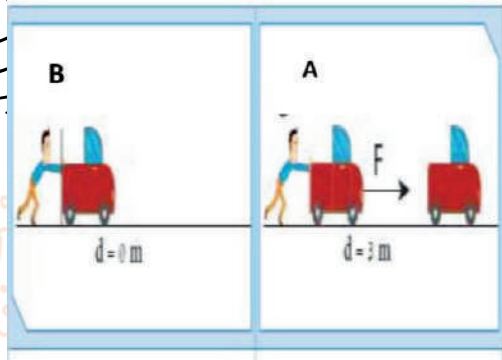
( A )

صخرة مغطى الكويت

## اكتب الاسم أو المصطلح العلمي الدال على كل عبارة من العبارات التالية

- 1- عملية تقوم فيها قوة مؤثرة بإزاحة جسم ما في اتجاهها. (.....)
- 2- أقصر مسافة في خط مستقيم بين نقطة البداية ونقطة نهاية الحركة (.....)
- 3- المؤثر الخارجي الذي يؤثر على الأجسام فيغير من حالة سكونها أو حركتها. (.....)
- 4- الشغل الذي تنتجه قوة مقدارها نيوتن واحد عندما تزيح جسم ما في اتجاهها مسافة متر واحد. (.....)
- 5- مقدار الشغل المنجز في خلال وحدة الزمن. (.....)
- 6- قدرة آلة (شخص) ينتج شغلا (طاقة) قدره جول واحد كل ثانية. (.....)

## ادرس الرسومات التالية ثم أجب عن المطلوب:



1- الرسم المقابل يوضح الشغل:

- الشخص يبذل قوة في الشكل .....
- الشخص يبذل شغل في الشكل .....
- فسر اجابتك: .....

## اكمل العبارات التالية بما يناسبها علمياً:

- 1- العوامل المؤثرة على بذل الشغل هي ..... و .....
  - 2- وحدة قياس الشغل هي .....
  - 3- إذا كانت القوة متعامدة مع اتجاه الإزاحة فإن الشغل يساوي ..... ز.
  - 4- يبذل الشغل إذا كانت الإزاحة في اتجاه .....
  - 5- كلما كان الشغل المنجز في فترة زمنية أقصر كانت القدرة .....
  - 6- تتوقف القدرة على عاملين هما ..... و .....
  - 7- العلاقة بين الشغل والقدرة علاقة ..... بينما العلاقة بين الزمن والقدرة علاقة .....
  - 8- تقاس القدرة بوحدة .....
- تعتمد سعة الخزان النفطي على ..... و ..... الصخور.
- يتكون الجزء العلوي من مصيدة النفط من طبقة ..... من الصخور.
- أهم طرق التنقيب عن النفط ..... وطريقة الجاذبية الأرضية و .....