



اجتماعيات

مذكرة تفاعلية

7

الصف السابع



صفوة معلمي الكويت

لماذا؟ مذكرات النجاح

مجانا
بدون
اشترك

اختبارات الكترونية
لكل درس
لكل وحدة



الأسئلة الذهبية

تكرر في اختبارات سابقة
من ٣ إلى ٥ مرات



تكرر في اختبارات سابقة
أكثر من ٥ مرات



تكرر في اختبارات سابقة
من ١ إلى ٢ مرات



- شاملة ومختصرة
- نماذج اختبارات محلولة
- ملونة ومرتبطة
- مرتبة حسب الدروس
- باركود حل الكتاب المدرسي
- باركود الاختبارات الالكترونية
- محلولة

صفوة الكلويت



2025-2024



مذكرات النجاح

طريقك للنجاح



66279318

وقفة لحظة



قبل لا تكمل
روابط تهلك



حل
الكتاب



ملاحظات
المذكرة



صفوة من الكويت

فهرس المذكرة

الوحدة الأولى: الوطن العربي مقومات وملامح جغرافية

٣	البيئة الطبيعية في الوطن العربي
٧	موقع الوطن العربي
١١	ملامح السطح في الوطن العربي
١٦	المناخ في الوطن العربي
٢١	النبات الطبيعي في الوطن
٢٥	الثروة المائية في الوطن العربي

الوحدة الثانية: الوطن العربي مهد الحضارات والديانات السماوية

٣١	الأهمية الحضارية للوطن العربي
٣٤	نماذج من الحضارات القديمة في الوطن العربي
٤٤	الوطن العربي مهد الديانات السماوية الثلاث
٤٦	الحضارة العربية الإسلامية
٤٩	نماذج اختبارات قصيرة + الحل
٥٧	نماذج اختبارات نهائية + الحل





اختبار
الالكتروني
تدرب
و تعلم

درس البيئة الطبيعية في الوطن العربي

اختر الإجابة الصحيحة من بين البدائل التالية:

١

١ تمثل نسبة مساحة الوطن العربي بالنسبة لمساحة العالم حوالي :

د ٤٠%

ج ٣٠%

ب ٢٠%

أ ١٠%

٢ الدولة العربية التي انضمت إلى جامعة الدول العربية عام ١٩٩٣م:

د جزر القمر

ج المغرب

ب جيبوتي

أ ليبيا

٣ ضع خطأً تحت الكلمة التي لا تنتمي للمجموعة:

١ دول الجناح الإفريقي في الوطن العربي:

د الإمارات

ج المغرب

ب تونس

أ ليبيا

أكمل الفراغات التالية:

٣

١- يمتد الوطن العربي في قارة آسيا وقارة إفريقيا.

٢- القارة المجاورة للوطن العربي من جهة الشمال تسمى أوروبا.

٣. تنافست الدول الاستعمارية للاستيلاء على الوطن العربي منذ القرن الثامن عشر.

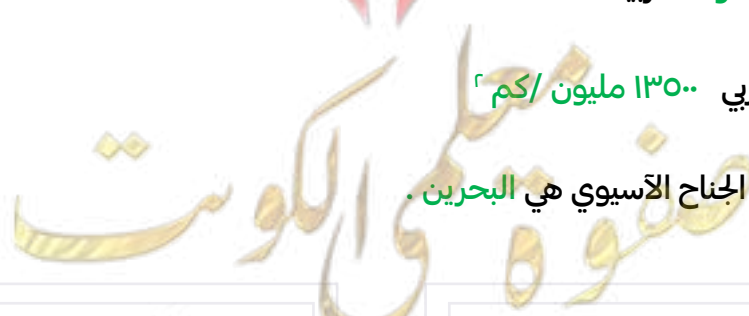
٤. أكبر دولة عربية في الجناح الآسيوي هي السعودية.

٥ - عاصمة جمهورية جزر القمر مدينة اسمها موروني.

٦ - يضم الوطن العربي ٢٢ دولة عربية.

٧. تبلغ مساحة الوطن العربي ١٣٥٠٠ مليون /كم^٢

٨ - أصغر الدول العربية في الجناح الآسيوي هي البحرين.



- ٩- أكبر الدول العربية في الجناح الأفريقي هي الجزائر وأصغرها هي **جزر القمر**.
- ١٠- تعتبر مساحة الجانب الأفريقي في الوطن العربيين أكبر من مساحة الجانب الآسيوي.
- ١١- يبلغ عدد الدول العربية في قارة آسيا ١٢ دولة.
- ١٢- يبلغ عدد الدول العربية في قارة أفريقيا ١٠ دول.
- ١٣- عدد الجزر التي تتكون منها جزر القمر يقدر بنحو ٤ جزر.
- ١٤- المحيط الذي تقع فيه دولة جزر القمر يسمى **المحيط الهندي**.
- ١٥- تقع جزر القمر شمال غرب جزيرة تسمى **مدغشقر**.
- ١٦- عاصمة دولة جزر القمر تسمى **موروني**.
- ١٧- البحر الذي يفصل الجناح الآسيوي عن الجناح الأفريقي يسمى **البحر الأحمر**.



٤ أكتب المصطلح العلمي المناسب:

- ◀ مساحة واسعة من الارض تمتد ضمن قارتين من أكبر قارات العالم مساحة. **(الوطن العربي)**
- ◀ دولة عربية تتكون من اتحاد أربع جزر وتقع خارج نطاق موقع الوطن العربي **(جزر القمر)**

٥ صوب ما تحته خط:

- ١- أصغر دولة عربية في الجناح الآسيوي دولة **قطر** **(مملكة البحرين)**



٦ ما المقصود بمصطلح «الوطن العربي».

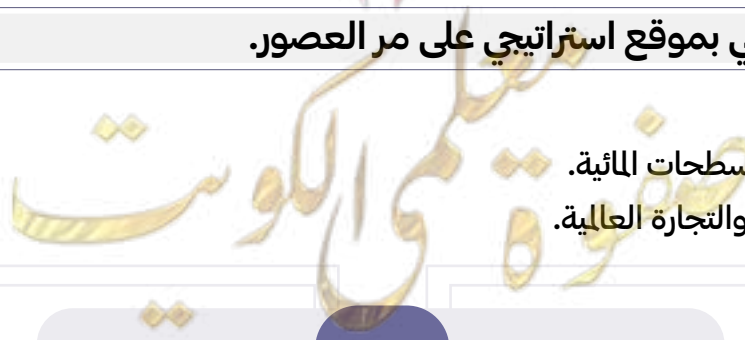
هو مجموعة الدول العربية التي يجمعها عدد من السمات المشتركة (الدين واللغة) ويمتد ضمن قارتين من أكبر قارات العالم مساحة.

٧ علل لما يأتي:



١ يتمتع الوطن العربي بموقع استراتيجي على مر العصور.

- ◀ يقع في منتصف العالم.
- ◀ يطل على العديد من المسطحات المائية.
- ◀ يتحكم في منافذ الملاحة والتجارة العالمية.



٢ أهمية الوطن العربي.

يتحكم بمسطحات مائية.

مهبط الديانات السماوية الثلاث.

٣ تنافس الدول الاستعمارية في السيطرة على الوطن العربي

بسبب أهمية موقع الوطن العربي الجغرافية

٨ أجب عن الأسئلة الآتية:

١ ما اسم البحر الذي يفصل الجناح الآسيوي للوطن العربي عن الجناح الإفريقي؟

البحر الأحمر.

٢ ما الدولة التي انضمت حديثاً لجامعة الدول العربية؟

جزر القمر.

٣ عدد أسماء أربع دول عربية تنتهي بحرف النون.

لبنان - السودان - البحرين - الأردن.

٩ صف الكلمات التالية في مكانها المناسب في الجدول:

(مصر - السعودية - ليبيا - الجزائر - فلسطين - جزر القمر - الكويت - تونس - البحرين - الإمارات - قطر - السودان - الصومال - جيبوتي - اليمن - موريتانيا - المغرب - سوريا - العراق - عمان - الأردن - لبنان)

دول الجناح الإفريقي	دول الجناح الآسيوي
مصر / جزر القمر	السعودية / الأردن
السودان / جيبوتي	فلسطين / لبنان
الخريطة	الكويت / سوريا
ليبيا / الصومال	البحرين / العراق
الجزائر / تونس	الإمارات / اليمن
المغرب / موريتانيا	قطر / عمان

صفوة معلم الكوئيت

لاحظ الجدول التالي ثم أجب:

١٠

الدولة	اللغة الرسمية	الدين
الكويت	اللغة العربية	الإسلام
المملكة المغربية	اللغة العربية	الإسلام
المملكة الأردنية	اللغة العربية	الإسلام

١ ماذا تستنتج من الجدول السابق؟

أن هناك مجموعة من الروابط المشتركة بين الدول العربية.

١١ لاحظ الخريطة ثم أجب عما يليها من أسئلة:



< علام يدل اللون الاصفر في الخريطة.

< ما اسم القارات التي يمتد فيها وطننا العربي؟

< ما موقع الوطن العربي بالنسبة إلى قارات العالم؟

(الوطن العربي)

(آسيا وإفريقيا)

(وسط قارات العالم)

١٢ أكمل المخطط التالي: (٢٤-١)

١٣





اختبار
الكثروي
تدرب
وتعلم

درس موقع الوطن العربي

اختر الإجابة الصحيحة من بين البدائل التالية:

١

١ ممر مائي يصل بين الخليج العربي وخليج عمان:

د قناة السويس

ج جبل طارق

ب باب المندب

أ هرمز

٢ تبلغ نسبة سكان الوطن العربي من سكان العالم حوالي

د %٥

ج %٤

ب %٣

أ %٢

٣ الخطوط المشار لها على الخريطة المقابلة تمثل موقع الوطن العربي:

د الاستراتيجي

ج الفلكي

ب النسبي

أ المكاني

أكمل الفراغات التالية:

٢

١- الدائرة العرضية الرئيسية التي تقسم الكرة الأرضية إلى قسمين متساويين شمالي وجنوبي تسمى خط الاستواء.



٢- تشرف على قناة السويس دولة تسمى مصر .



٣. المسطح المائي الذي يحد الوطن العربي من الغرب يسمى المحيط الاطلسي.



٤. المضيق الذي يصل بين البحر الاحمر وخليج عدن اسمه باب المندب.

٥- يحد الوطن العربي من ناحية الشمال تركيا و البحر المتوسط .

أكتب المصطلح العلمي المناسب:

٣



(قناة)

١- مجرى مائي صناعي ضيق يشق لأغراض الري أو النقل.



(الموقع الفلكي)

٢- نقطة من الكرة الأرضية يتحدد موقعها بخطوط الطول ودوائر العرض.



٣- جميع أشكال المياه على سطح الأرض مثل البحار والخلجان والمحيطات والبحيرات والأنهار

(المسطحات المائية)

صفحة من الكلوب

٤ - موقع الدول بالنسبة لليابس والماء.

(الموقع النسبي)

٥ - موقع ذي مكانة مهمة بين دول العالم.

(الموقع الاستراتيجي)

٤ ضع خطأ تحت الكلمة التي لا تنتمي للمجموعة:

١ المسطحات المائية التي يطل عليها الوطن العربي:

أ الخليج العربي ب المحيط الهادي ج خليج عدن د المحيط الاطلسي

٥ علل ما يلي:

١ الأهمية الاقتصادية للوطن العربي:

- ◀ منطقة عبور لحركة الملاحة والتجارة العالمية.
- ◀ سكان الوطن العربي يشكلون ٥% من سكان العالم
- ◀ الجسر الذي يربط قارات العالم الثلاث بمواردها الهائلة والضحمة.
- ◀ أدى ظهور النفط بكميات كبيرة في منطقة الخليج العربي وشبه الجزيرة العربية وبعض مناطق أفريقيا إلى تزايد هذه الأهمية.

٢ الأهمية الجغرافية للوطن العربي:

- ◀ يشغل مكاناً وسطاً بين قارات العالم الثلاث
- ◀ يطل على مسطحات مائية واسعة ذات أهمية كبيرة للملاحة والتجارة العالمية
- ◀ لذا ترتب على هذه الأهمية تنافس الدول الاستعمارية للاستيلاء عليه منذ القرن ١٨ م وتقسيمه لعدة دول

٦ أجب عن الأسئلة الآتية :

١ ما الصفات الأساسية التي يتمتع بها موقع الوطن العربي؟

يقع وسط العالم - يطل على مسطحات مائية مهمة - يتحكم بمضائق مائية مهمة للتجارة العالمية.

٢ في أي قارة يمتد القسم الأكبر من الوطن العربي؟

قارة إفريقيا

٣ ما الدولة العربية التي يمر بها خط الاستواء

الصومال

٣ ما الدولة العربية التي يمر بها خط جرينتش؟

الجزائر

معلمة الكويت
صفوة الكويت

أكمل الفراغات بما يناسبها:

٧



مضيق جبل طارق
وهذا المضيق يصل
بين البحر الأبيض
والمحيط الأطلسي.



قناة السويس
وهذه القناة تصل بين
البحر الأحمر والبحر
الأبيض المتوسط.



مضيق باب المندب
وهذا المضيق يصل
بين خليج عدن
والبحر الأحمر



مضيق هرمز
وهذا المضيق يصل بين
الخليج العربي وخليج عمان

قارن بين:

٨

المسطحات المائية في الوطن العربي حسب الجدول التالي:

بحار	خلجان	محيطات
<ul style="list-style-type: none"> ◀ بحر العرب ◀ البحر الأحمر ◀ البحر الأبيض المتوسط 	<ul style="list-style-type: none"> ◀ الخليج العربي ◀ خليج عمان ◀ خليج عدن 	<ul style="list-style-type: none"> ◀ المحيط الهندي ◀ المحيط الأطلسي.

خطوط الطول ودوائر العرض حسب الجدول التالي:

أوجه المقارنة	خطوط الطول	دوائر العرض
التعريف	خطوط وهمية ترسم على الكرة الأرضية تقسمها لقسمين شرق وغرب	دوائر وهمية ترسم على الكرة الأرضية تقسمها لقسمين شمال وجنوب
العدد	360	180
الخط الرئيسي	جرينتش	خط الاستواء
مميزاته	معرفة التوقيت	معرفة المناخ

صفوة معلمي الكويت

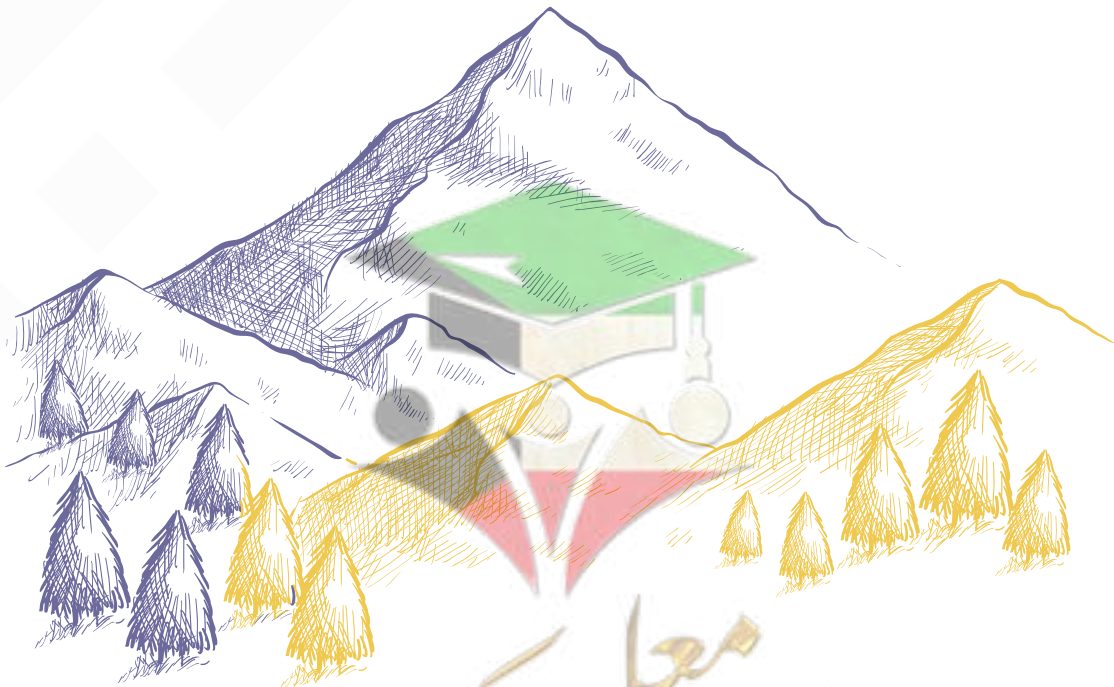
٣ القناة والمضيق.

المضيق	القناة
ممر مائي ضيق يصل بين بحرين أو محيطين أو مساحتين كبيرتين نسبياً من الماء.	مجرى مائي صناعي ضيق يشق لأغراض النقل

٩ لاحظ الشكل المقابل ثم أجب عن الأسئلة التالية:



- ◀ ما هو الخط الأساسي لخطوط الطول؟ خط جرينتش
- ◀ ما هو الخط الأساسي لخطوط العرض؟ خط الاستواء
- ◀ ما الدولة العربية التي يمر بها خط الاستواء؟ الصومال.
- ◀ كم يبلغ عدد دوائر العرض؟ ١٨٠



صفوة معلم الكويت



اختبار
الالكتروني
تدرب
و تعلم

درس ملامح السطح في الوطن العربي

اختر الإجابة الصحيحة من بين البدائل التالية:

١

١- الدولة العربية التي تقع فيها هضبة نجد:

- أ) العراق ب) السعودية ج) سوريا د) الأردن

٢- النهران اللذان يجريان في الصومال يطبق عليهما

- أ) جوبا وشبيلي ب) دجلة والفرات

٣- هضبة تمتد من ساحل البحر الأحمر لساحل المحيط الأطلسي يسمى:

- أ) هضبة نجد ب) هضبة بلاد الشام ج) هضبة الصحراء الكبرى د) الشطوط

٤- هضبة تمتد في كل من الأردن وسوريا والعراق تسمى:

- أ) هضبة نجد ب) هضبة بلاد الشام ج) هضبة الصحراء الكبرى د) الشطوط

٥- الدولة العربية التي يصب بها نهر النيل تسمى

- أ) مصر ب) العراق ج) سوريا د) الأردن

٦- الدولة العربية التي يمر بها نهري دجلة والفرات تسمى:

- أ) مصر ب) العراق ج) فلسطين د) الأردن

٧- الدولة العربية التي يقع بها نهر مجردة تسمى:

- أ) مصر ب) العراق ج) تونس د) الأردن

أكمل الفراغات التالية بما يناسبها.

٢

١- جبل يقع في شمال غرب ليبيا يسمى **الجبل الأخضر**.

٢- تمتد سلسلة أطلس في الجزائر ودولة أخرى تسمى **المغرب**.

٣- تمتد سلسلة جبال البحر الأحمر في مصر ودولة أخرى تسمى **السودان**.

٤- الدولة العربية التي يقع فيها جبل الأحجار تسمى **الجزائر**.

٥ - الدولة العربية التي يقع فيها جبل قاسيون تسمى **سوريا**.



٦ - أكثر الأشكال التضاريسية انتشاراً في الوطن العربي تسمى **الهضاب**.



٧ - هضبة تقع في الجزائر وتمتد بين جبال أطلس تسمى **الشطوط**.



٨ - الجبل الأخضر مرتفعات تقع في دولتين عربيتين هما عمان و **ليبيا**.



٩ - سهول ليبيا من أنواع السهول **الساحلية**.



١٠ - للوطن العربي حدوداً بحرية وبرية، يحده من الغرب **المحيط الأطلسي**.

٣ اكتب المصطلح العلمي أو المفهوم المناسب:



(جبل)

١- اكل ما ارتفع عن الأرض له قمة لا يقل ارتفاعها عن ١٠٠٠ متر



(التضاريس)

٢- أشكال سطح الأرض.

(الهضبة)

٣ - أرض مرتفعة وسطحها مستوي وتمتد على مساحة كبيرة.



(سهل)

٤- مساحة كبيرة من سطح الأرض تتميز باستوائها وقلة ارتفاعها

٤ علل ما يلي:

١ تركز السكان في مناطق السهول الفيضية في الوطن العربي.

بسبب خصوبة التربة واستواء الأرض.

٢ تعد الهضاب أكثر الأشكال التضاريسية انتشاراً في الوطن العربي.

لأنها تشغل مساحات واسعة تمتد من أقصى الشرق إلى أقصى الغرب فهي تغطي بذلك معظم أرجاء الوطن العربي.

٥ انسب الكلمات التالية إلى مكانها المناسب في الجدول:

١ أطلس - سبو - الشطوط - عسير - بادية الشام - نجد - ليبيا - مرة - الأخضر - قاسيون - أم الربيع - النيل

أنهار	سهول	هضاب	جبال
أم الربيع النيل	سبو ليبيا	الشطوط بادية الشام نجد	أطلس عسير-قاسيون مرة-الأخضر

١ الأحجار-بادية الشام -مرّة-عسير-أفريقيا الشمالية (الصحراء الكبرى)

هضاب (3)	جبال
بادية الشام الصحراء الكبرى	الأحجار عسير مرّة

٦ فرق بين كل من:

السهول الساحلية	السهول الفيضية
هي الأراضي المنبسطة التي تجاور سواحل البحار والمحيطات.	هي الأراضي المنخفضة التي تكونت من التربة التي حملتها مياه الأنهار

٧ استعن بالشكل للتمييز بين ملامح السطح حسب الجدول:



الوديان	السهول	الهضاب	الجبال	أوجه المقارنة
أرض منخفضة بين الجبال والسهول	مساحة كبيرة من الأرض تتميز باستوائها وقلة ارتفاعها	أرض مرتفعة سطحها مستوي ومساحتها كبيرة	كل ما ارتفع عن سطح الأرض وتزيد قمته عن ١٠٠٠م	التعريف

٨ قارن بين:

١ الجناح الآسيوي والإفريقي

الجناح الإفريقي		الجناح الآسيوي	
اسم الدولة التي يقع فيها الجبل	اسم الجبل	اسم الدولة التي يقع فيها الجبل	اسم الجبل
السودان	جبل مرّة	السعودية	الحجاز
الجزائر	أطلس	عمان	الجبل الأخضر
الجزائر	الأحجار	سوريا	قاسيون

٢ الهضاب والسهول.

الهضاب	السهول
أرض مرتفعة سطحها مستوي تمتد على مساحة كبيرة	مساحة كبيرة من الأرض تتميز باستوائها وقلة ارتفاعها.

٣ قد يأتي اذكر أمثلة عن الجبال ضمن جدول

اسم الجبل	الدولة	معلومات عن الجبل
جبل مرة	السودان	يبلغ ارتفاع الجبل 3042 متر ويقع في الجناح الإفريقي
جبال أطلس	الجزائر	يبلغ ارتفاعه 2500م
جبال عسير	السعودية	تقع جنوب غرب السعودية وحدود اليمن
جبل قاسيون	سوريا	يبلغ ارتفاعه ١١٥٠ م

٤ قد يأتي اذكر أمثلة عن الهضبة ضمن جدول

أهم الهضاب في الوطن العربي في الجناح الآسيوي		أهم الهضاب في الوطن العربي في الجناح الإفريقي	
اسم الهضبة	الدولة التي تقع فيها الهضبة	اسم الهضبة	الدولة التي تقع فيها الهضبة
نجد	السعودية	الصحراء الكبرى	مصر وليبيا والجزائر
بادية الشام	سوريا والأردن والعراق	الشطوط	تونس والجزائر

أهم السهول في الوطن العربي في الجناح الآسيوي			أهم السهول في الوطن العربي في الجناح الإفريقي		
اسم السهل	نوعه	الدول التي يقع فيها السهل	اسم السهل	نوعه	الدول التي يقع فيها السهل
الخليج العربي	ساحلي	الكويت والسعودية وقطر والإمارات والبحرين	النيل	نهري	مصر والسودان
دجلة والفرات	نهري	سوريا والعراق	سهول المغرب العربي	ساحلي	تونس والجزائر والمغرب

صنف العناصر التالية في مكانها المناسب في الجدول الذي يليها:

٩

(سهل عكار سهول نهر سبو - سهول نهر شبلي- سهل العلويين- سهول نهر السوس)

الجناح الآسيوي	الجناح الإفريقي
سهل عكار سهل العلويين	سهول نهر سبو سهول نهر شبلي سهول نهر السوس

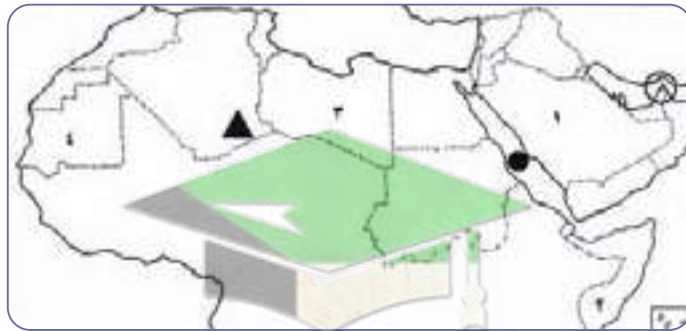
ضع خطأً تحت الكلمة التي لا تنتمي للمجموعة:

١٠

م	العناصر	اسم المجموعة
١	أطلس - الشطوط - عسير - الأخضر	جبال في الوطن العربي
2	أبو رقرق - أم الربيع - النيل - السوس	أنهار في المغرب العربي
٣	الصفور - البوم - الحباري - الجراد	طيور المنطقة الصحراوية
٤	سوريا - الجزائر - ليبيا - مصر	دول عربية أفريقية

لاحظ خريطة الوطن العربي ثم أجب عن الأسئلة التي تليها:

١١



الاجار

◀ الشكل ▲ يرمز إلى جبال تسمى

البحر الأحمر

◀ الشكل ● يرمز إلى مسطح ماشي يسمى

المملكة العربية السعودية

◀ الرقم (١) يمثل على الخريطة دولة عربية تسمى

◀ الدولة العربية التي يمر بها خط الاستواء يمثلها على الخريط الرقم (٢).

هرمز

◀ الشكل ○ يمثل مضيق يسمى



اختبار
الالكتروني
تدرب
و تعلم

درس المناخ في الوطن العربي

اختر الإجابة الصحيحة من بين البدائل التالية:

١

١ تعرف الرياح التي تهب على دولة ليبيا باسم رياح:

- أ السموم ب القبلي ج الهبوب د الشرقية

٢ تعرف الرياح التي تهب على دولة السودان باسم رياح:

- أ الطوز ب الخماسي ج الهبوب د السموم

٣ تعرف الرياح التي تهب على دولة الجزائر باسم رياح:

- أ الخماسين ب القبلي ج الشرقية د السيروكو والسيلانو

أكمل الفراغات التالية:

٢

١ - وصف حالة الجو في مكان ما لمدة قصيرة تتراوح بين يوم وعدة أيام يسمى **الطقس**.

٢ - من عناصر المناخ درجة الحرارة والرياح والضغط الجوي وعنصر آخر يسمى **الأمطار**.

٣ - الرياح المحلية التي تهب على جمهورية مصر العربية تسمى **الخماسين**.

٤ - الفصل المناخي الذي تكون فيه الشمس عمودية على المنطقة الواقعة بين خط الاستواء ومدار

السرطان اسمه **الصيف**.

٥ - الرياح المحلية التي تهب على دولة الكويت تسمى **الطوز**.

٦ - الرياح المحلية التي تهب على المملكة العربية السعودية تسمى **السموم**.

أكتب المصطلح العلمي المناسب:

٣

١ - وزن الهواء فوق أي مكان.

(الضغط الجوي)

٢ - منطقة أو مكان ما.

(الإقليم)



ع علل لما يأتي:

١ يؤثر القرب والابتعاد عن خط الاستواء في مناخ الإقليم

- ◀ فالأماكن القريبة من خط الاستواء تتميز بارتفاع في درجة الحرارة على مدار أيام السنة.
- ◀ لأن أشعة الشمس تسقط عمودية عليها.

٢ أنه إذا مرت الرياح على بحار محملة ببخار الماء فقد تسبب سقوط الأمطار أو ارتفاع نسبة الرطوبة وإذا كانت تهب من منطقة جافة فإنها لا تسقط مطراً.

- ◀ بسبب توفر الرطوبة اللازمة لسقوط الأمطار.

٣ ارتفاع الحرارة في وسط الوطن العربي صيفاً.

- لان الشمس تكون عمودية على المنطقة الواقعة بين خط الاستواء ومدار السرطان.

٤ ارتفاع الحرارة جنوب الوطن العربي شتاءً.

- لان الشمس تكون عمودية على المنطقة الواقعة بين خط الاستواء ومدار الجدي.

٥ للمسطحات المائية تأثير في المناخ. (يؤثر البعد والقرب عن خط الاستواء على مناخ الإقليم)

- لان المدن الساحلية أكثر اعتدالاً في المناخ صيفاً وأدفاً شتاءً (لأن البحر يلطف من درجة الحرارة)

أجب عن الأسئلة التالية:

١ عدد العوامل التي تؤثر في مناخ الوطن العربي.

- ◀ الموقع بالنسبة لدوائر العرض.
- ◀ القرب أو البعد عن المسطحات المائية.
- ◀ التضاريس.
- ◀ الرياح.

٢ اكتب عن الضغط الجوي كأحد عناصر المناخ.

- ◀ الضغط الجوي هو وزن عمود الهواء على قطعة من الأرض ووحدة قياسه هي البار.

٦ ماذا تتوقع أن يحدث لو هبت الرياح في الحالتين

- ◀ من منطقة باردة: تنخفض درجة الحرارة
- ◀ من منطقة حارة: ترتفع درجة الحرارة

صفوة معلم الكوئيت

أملأ الجدول بأسماء أهم الرياح المحلية واسم الدول التي تهب منها:

٧

اسم الرياح	الدولة
الطوز	الكويت والسعودية
الشرقية	العراق
الخماسين	مصر
الهبوب	السودان
القبلي	ليبيا
السيروكو والسيلانو	الجزائر

قارن بين:

٨

١ مناخ الوطن العربي في كل من فصلي الصيف والشتاء.

في فصل الصيف	في فصل الشتاء
حار جداً في الوسط ومعتدل على السواحل الشمالية للبحر الأبيض المتوسط	الحرارة مرتفعة في الجنوب وتقل باتجاه الشمال

المناخ	الطقس
هو حالة الجو خلال فترة زمنية طويلة من حيث درجة الحرارة والرطوبة والأمطار.	هو حالة الجو في مكان لمدة قصيرة تتراوح بين يوم أو عدة أيام من حيث درجة الحرارة والرطوبة والأمطار والرياح والضغط الجوي.

تعرف على عناصر المناخ واكتب الاسم المناسب تحت كل صورة:

٩



الرياح (٣)



الرطوبة



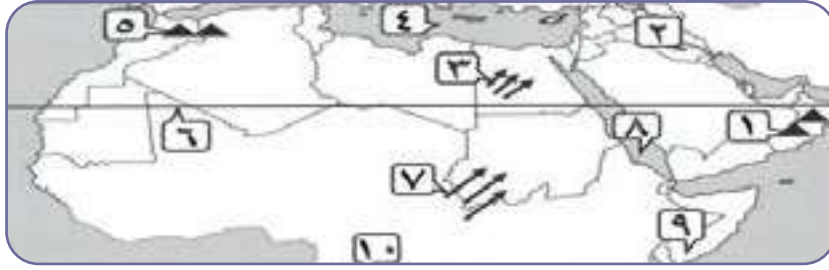
الأمطار



درجة الحرارة

أمامك خريطة الوطن العربي اكتب مدلولات الأرقام التي عليها في العبارات التالية:

١٠



البحر الذي يفصل الجناح الآسيوي عن الجناح الإفريقي من الوطن العربي يمثلته على الخريطة الرقم (٨).

مدار السرطان يمثلته على الخريطة الرقم (٦)

بلاد الرافدين يمثلها على الخريطة الرقم (٢).

جبال أطلس يمثلها على الخريطة الرقم (٥).

رياح الهبوب يمثلها على الخريطة الرقم (٧). ومن الممكن تحديد الدولة التي تهب عليها

ضع عنوانا مناسباً للخرائط التالية:

١١



مناخ الوطن العربي في فصل الصيف والشتاء



الرياح الصيفية والشتوية في الوطن العربي



الرياح المحلية في الوطن العربي (١)

لاحظ الشكل المقابل ثم أجب عن الأسئلة التالية:

١٢

١ ما المقصود بالطقس؟

هو حالة الجو في مكان لمدة زمنية قصيرة تتراوح بين يوم أو عدة أيام

٢ ما هي عناصر المناخ؟

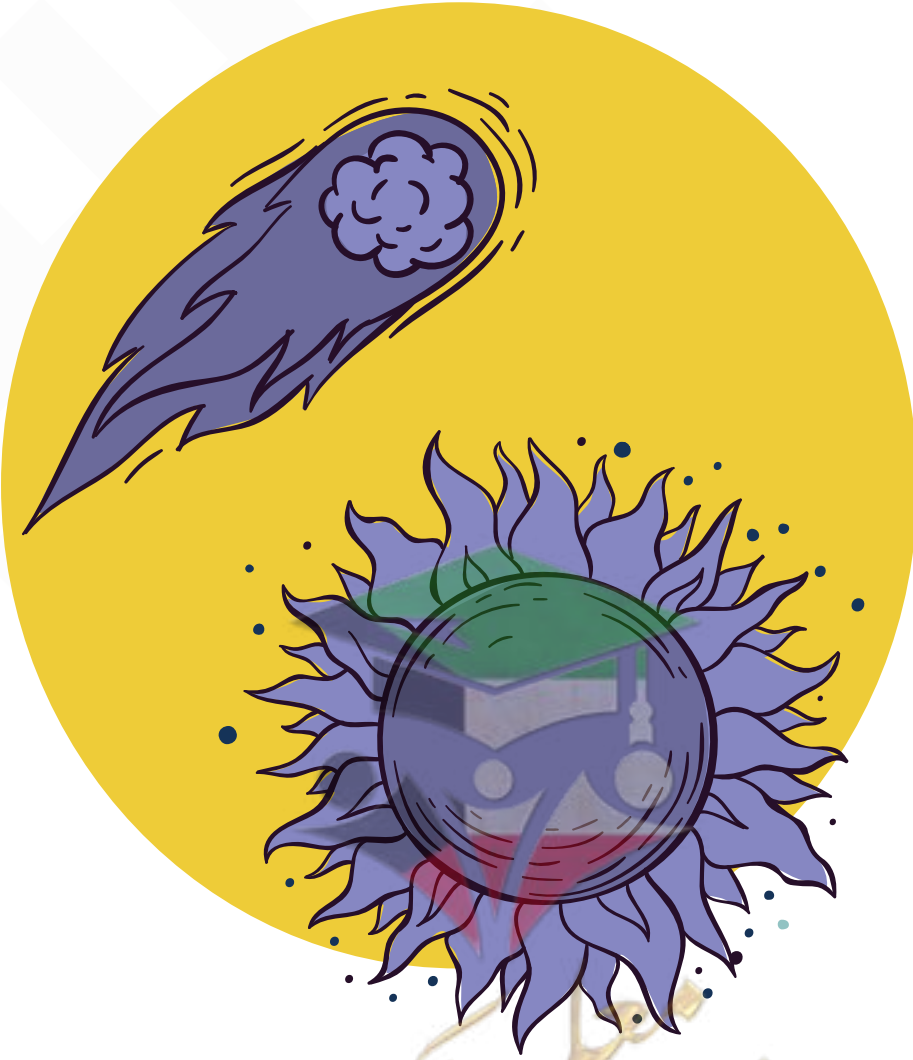
درجة الحرارة < الرطوبة < الأمطار < الضغط الجوي

٣ كم تبلغ درجة الحرارة في دولة الكويت في يوم الأحد؟

٤٢ درجة



عناصر الطقس



صفوة من الكويت



اختبار
الالكتروني
تدرب
و تعلم

درس النبات الطبيعي في الوطن العربي

اختر الإجابة الصحيحة

١

١ الحيوان الذي لقب بسفينة الصحراء:

- أ الماعز ب الغزال ج الإبل د الضب

٢ تعرف حشائش الأستبس في بلاد المغرب باسم:

- أ الأثل ب الأبنوس ج العرعر د الحلفا

٣ الغابات التي تمتاز بضخامة أشجارها وجذوعها وتشابك أغصانها تسمى:

- أ الغابات المعتدلة ب الغابات المدارية الحارة ج الغابات الاستوائية د الغابات شبه الاستوائية

٤ الغابات التي تتسم بعدم كثافتها وبعضها يكون دائم الخضرة وبعضها الآخر يتساقط في فصل الشتاء تسمى:

- أ الغابات المعتدلة ب الغابات المدارية الحارة ج الغابات الاستوائية د الغابات شبه الاستوائية

٥ نباتات تقاوم الجفاف من خلال عدة وسائل جذورها طويلة تسمى:

- أ نباتات الغابات ب النباتات الصحراوية ج نباتات الحشائش د ليس مما سبق

٦ تعرف أشجار الساج والماهوجني والتاك والأينوس والسدر من أشجار

- أ الغابات المعتدلة ب الغابات المدارية الحارة ج الغابات الاستوائية د الغابات شبه الاستوائية

٧ تعرف أشجار الأرز والعرعر والصنوبر الحلبي والبلوط من أشجار:

- أ الغابات المعتدلة ب الغابات المدارية الحارة ج الغابات الاستوائية د الغابات شبه الاستوائية

أكمل الفراغات التالية:

٢

١- سفينة الصحراء تطلق على حيوان يسمى **الجمال**.

٢- تنتشر حشائش الأستبس في دولة عربية تسمى **المغرب - تونس - الجزائر - ليبيا - سوريا - العراق**.

٣ اكتب بين القوسين المصطلح أو المفهوم الدال على العبارات التالية:

٣

١- **(النبات الطبيعي):** النبات الذي ينمو تلقائياً عقب سقوط المطر دون تدخل من الإنسان



ضع خطأً تحت الكلمة التي لا تنتمي للمجموعة:

٤

١ طيور المنطقة الصحراوية:

د) الحبارى

ج) البوم

ب) البطريق

أ) الصقر

٥ صوب ما تحته خط:

٥

١ النخيل يعتبر نوع من أنواع الحشائش الضارة.

(النباتات الصحراوية)

٦ علل لما يأتي:

٦

١ قدرة النباتات الصحراوية على تخزين الماء.

لأنها تملك لحاء سميك وأوراق إبرية.

٢ تنوع النبات الطبيعي في الوطن العربي.

بسبب المناخ ونوع التربة.

٣ اختلاف أنواع حشائش السافانا في دول الوطن العربي.

بسبب اختلاف كمية الأمطار.

٤ تأثير المناخ في تنوع النبات الطبيعي في الوطن العربي:

◀ لاختلاف درجات الحرارة

◀ لاختلاف كمية الأمطار ومواسمها

٧ أجب عن الأسئلة الآتية:

٧

١ ما هي أهم خصائص النباتات الصحراوية؟

◀ يقاوم الجفاف من خلال عدة وسائل

◀ جذورها طويلة فتخزن كميات كبيرة من المياه

◀ تقاوم الحرارة الشديدة والعطش

◀ تحمي نفسها بلحاء سميك و أوراق إبرية

٢ اذكر العوامل المؤثرة على توزيع النبات الطبيعي في الوطن العربي.

◀ نوع التربة - المناخ

صفوة معلم الكويت

٣ عدد العوامل المؤثرة في تنوع النبات.

◀ نوع التربة - المناخ

٤ عدد أهم الحيوانات السائدة في المنطقة الصحراوية.

◀ الإبل - الماعز - الضب - الارانب البرية - أنواع الطيور كالصقور والبوم والحبارى وأنواع من الحشرات كالجراد والعقارب والخنفس كما تكثر الزواحف والأفاعي والحيوانات القارضة كالفئران والجربوع.

٨ أكمل الجداول التالية:

١ مكان انتشار النباتات الواردة فيه:

نوع	التوزيع الجغرافي (أين تنتشر؟)
الغابات المدارية (الحارة)	جنوب السودان والصومال
الغابات المعتدلة	الاجزاء الشمالية للوطن العربي وحوض البحر المتوسط
الحشائش الحارة (السافانا)	جنوب السودان والصومال وجنوب شرق وجنوب غرب شبه الجزيرة العربية
الحشائش المعتدلة (الأستبس)	حوض الخليج العربي والعراق والشام وشمال الوطن العربي
نباتات صحراوية	الاجزاء الوسطى من الوطن العربي

٢ الغابات المدارية الحارة والمعتدلة من خلال أهم أشجارها وميزاتها واستخداماتها.

وجه المقارنة	الغابات المدارية الحارة	الغابات المعتدلة
أهم اشجارها	الساج والماهونجي والأبنوس والأثل والسدر	الأرز والصنوبر الحلبي والزيتون والحمضيات
مميزات أشجارها	ضخامة الأشجار والجذوع وتشابك الأغصان	قلة الكثافة وبعضها دائمة الخضرة
استخداماتها	البناء وصناعة الأثاث	لحاء البلوط والسنديان في صناعة الفلين

صفوة تعليم الكويت

وجه المقارنة	الحشائش الحارة (السافانا)	الحشائش المعتدلة (الاستبس)
التعريف	هي حشائش طويلة يختلف نوعها حسب كمية الامطار	هي حشائش قصيرة نوعاً ما تنمو في الشتاء خلال موسم سقوط الأمطار وتعرف في بلاد المغرب باسم الحلفا
الاهمية الاقتصادية	تربي عليها الماشية	صناعة الورق والحبال والحصر تربي عليها الأغنام والإبل والخيول والحمير

٩ لاحظ الصور ثم أجب:



- ◀ ما اسم هذا الحيوان؟ الجمل
- ◀ ما لقب هذا الحيوان؟ سفينة الصحراء
- ◀ ما الصفات التي يمتاز بها؟ يتحمل العطش



- ◀ اسم هذه الدولة العربية؟ لبنان
- ◀ ما اسم النبات المرسوم على علم هذه الدولة؟ الارز
- ◀ ما دورك في المحافظة على النبات الطبيعي؟ المشاركة في التشجير والاهتمام بالاشجار



- ◀ ما اسم النبات في الصورة المقابلة؟ نبات الصبار / نبات صحراوي.
- ◀ عدد الوسائل التي تتخذها النباتات الصحراوية لمقاومة الجفاف: جذورها طويلة القدرة على خزن المياه تحمي نفسها بلحاء سميك وأوراق إبرية.



١٠ أكمل المخطط السهمي التالي: مع ذكر أمثلة لكل منها أو تصنيفها في جدول





اختبار
الالكتروني
تدرب
و تعلم

درس الثروة المائية في الوطن العربي

اختر الإجابة الصحيحة

١

١ محطة لتحلية مياه البحر في دولة قطر:

أ الدوحة

ب رأس عيود

٢ الدولة العربية التي يصب بها نهر العاصي تسمى:

أ مصر

ب العراق

ج سوريا

د الأردن

٣ تنتشر في المناطق الصحراوية وتكثر الآبار الجوفية فيها:

أ الهضاب

ب الواحات

ج السواحل

د الجزر

أكمل الفراغات بما يناسبها:

٢

١- الكويت أكثر الدول في نسبة استخدام المياه المحلاة وتبلغ ٥٥٪.

٢- أكثر الدول إنتاجاً للمياه المحلاة هي السعودية.

٣- أول محطة تحلية مياه في دولة الكويت محطة تسمى الشيخ.

٤- تتصف أمطار الوطن العربي بأنها قليلة باستثناء سواحل المغرب

اكتب بين القوسين المصطلح أو المفهوم الدال على العبارات التالية:

٣

١- مجرى مائي عذب ينحدر على الدوام لينتهي إلى بحر أو إلى نهر آخر أو ينتهي تدريجياً في الصحراء. (النهر)

٢- مسطح مائي تحيط به اليابسة من جميع الاتجاهات (البحيرة)

أجب بصح أو خطأ:

٤

١- يقع نهر الشليف في موريتانيا.

(خطأ)

٢- أصبحت دولة الكويت تعتمد اعتماداً كاملاً على تحلية مياه البحر منذ عام ١٩٥٣م

(صح)

صفوة لمي الكويت

٥ صوب ما تحته خط:



١- اعتمدت دولة الكويت على تحلية مياه البحر من محطة رأس عيود. (الشويخ)

٦ علل ما يلي:



١ اتجاه عدد من الدول العربية إلى مياه البحار لتأمين حاجتها من المياه العذبة.

← بسبب قلة مصادر المياه العذبة.

٧ أجب عن الأسئلة التالية:



١ عدد أشكال المياه الجوفية.

← الآبار - الأفلاج - العيون - الينابيع.



٢ عدد أهم محطات تحلية المياه في دولة الكويت

← الدوحة - الزور - الصبية - الشويخ



٣ أين يصب نهر دجلة والفرات؟

← الخليج العربي



٤ ما الدول العربية التي يمر بها نهر النيل؟

← مصر والسودان.

٥ ما مصادر المياه الجوفية؟

← الأمطار

٦ أين تكثر الآبار الجوفية؟

← في المناطق الصحراوية.

٧ اذكر أهم محطة تحلية المياه في السعودية.

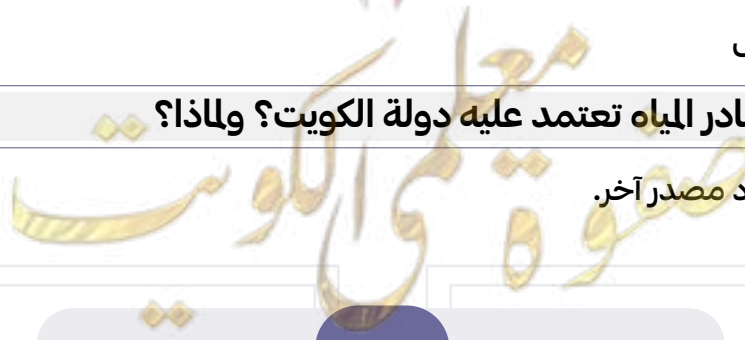
← الأحساء

٨ اذكر أهم محطات تحلية المياه في قطر.

← راس عبود - أبو فنتاس

٩ أي مصدر من مصادر المياه تعتمد عليه دولة الكويت؟ ولماذا؟

← البحر وذلك لعدم وجود مصدر آخر.



١٠ ما المسطحات المائية التي تعتمد عليها دول الخليج العربية في تحلية المياه؟

◀ الخليج العربي والبحر الأحمر.

١١ ما أكثر الدول إنتاجاً للمياه المحلاة؟ ولماذا؟

◀ السعودية وذلك لكثرة الاستهلاك وعدم وجود مصدر آخر.

١٢ استشهد بآية قرآنية على أهمية المياه في حياة الإنسان؟

◀ قال تعالى: «وجعلنا من الماء كل شيء حي»

١٣ اذكر صفات المطر في الوطن العربي.

◀ تذبذب كمية الأمطار بين عام وآخر كما أنها تسقط في أيام معدودة.

◀ الامطار في الوطن العربي تكاد تقتصر على الأطراف الشمالية والأطراف الجنوبية.

◀ تتصف الامطار بأنها قليلة بصفة عامة ولا يستثنى من ذلك سوى المناطق التي تقع ورائها الجبال كما هي الحال في

سواحل المغرب وساحل لبنان.

١٤ اقترح حلول لترشيد استخدام المياه.

◀ ترشيد استخدام المياه والحد من التبذير في المنازل

◀ الحد من هدر المياه في عمليات الري وذلك باستخدام الوسائل الحديثة كالرش بالتنقيط والمحوري.

◀ تطوير استعمال مياه الصرف الصحي المعالجة في الزراعة.

◀ إقامة البحيرات والسدود لتجميع مياه الأمطار والسيول للاستفادة منها في فصل الجفاف.

◀ توقيع اتفاقات مع الدول المشاركة ودول المنبع لتحقيق مصالح الدول العربية المعنية.

لاحظ الجدول التالي ثم أجب:

الدولة	النسبة
الكويت	٥٥%
ليبيا	٥%
الإمارات	٢٧%
قطر	٢٨%

جدول نسبة استخدام المياه المحلاة

١- استخرج من الجدول الدولة الأولى في استخدام المياه المحلاة.

دولة الكويت

٢- رتب الدول العربية في الجدول الذي أمامك ترتيباً تنازلياً حسب

نسبة استدامها للمياه المحلاة.

الكويت	قطر	الإمارات	ليبيا
--------	-----	----------	-------

أكمل الجدول بأسماء أهم الأنهار في الوطن العربي والدول التي تمر فيها

٩

أهم أنهار الوطن العربي في الجناح الآسيوي		أهم أنهار الوطن العربي في الجناح الإفريقي	
الدول التي يمر بها	اسم النهر	الدول التي يمر بها	اسم النهر
سوريا والعراق	دجلة والفرات	مصر والسودان	النيل
الأردن	الأردن	الصومال	شبلي
لبنان	العاصي	الصومال	جوبا
		تونس	المجردة
		الجزائر	الشليف
		المغرب	سبو
		المغرب	أبو رقراق
		المغرب	السوس
		المغرب	أم الربيع

قارن بين المياه الجوفية والأفلاج.

١٠

الأفلاج	المياه الجوفية
الماء الجاري وهو مجرى صغير في الأرض.	هي المياه التي توجد في جوف الأرض

المخطط السهمي التالي:

١١

مصادر المياه في الوطن العربي



ضع عنوانا مناسباً للصور التالية

١٢



محطة تحلية مياه البحر



أهم الأنهار في الوطن العربي



أهم مصادر المياه في الوطن العربي

ش لاحظ الأشكال المقابلة ثم أجب عن الأسئلة التالية:



١ ما اسم أول محطة تحلية مياه في دولة الكويت؟

◀ محطة الشويخ.

٢ في أي عام تم إنشاء أول محطة تحلية مياه في دولة الكويت؟

◀ في عام ١٩٥٣م.

٣ أي مصدر من مصادر المياه تعتمد عليه دولة الكويت؟

◀ تحلية مياه الخليج العربي.

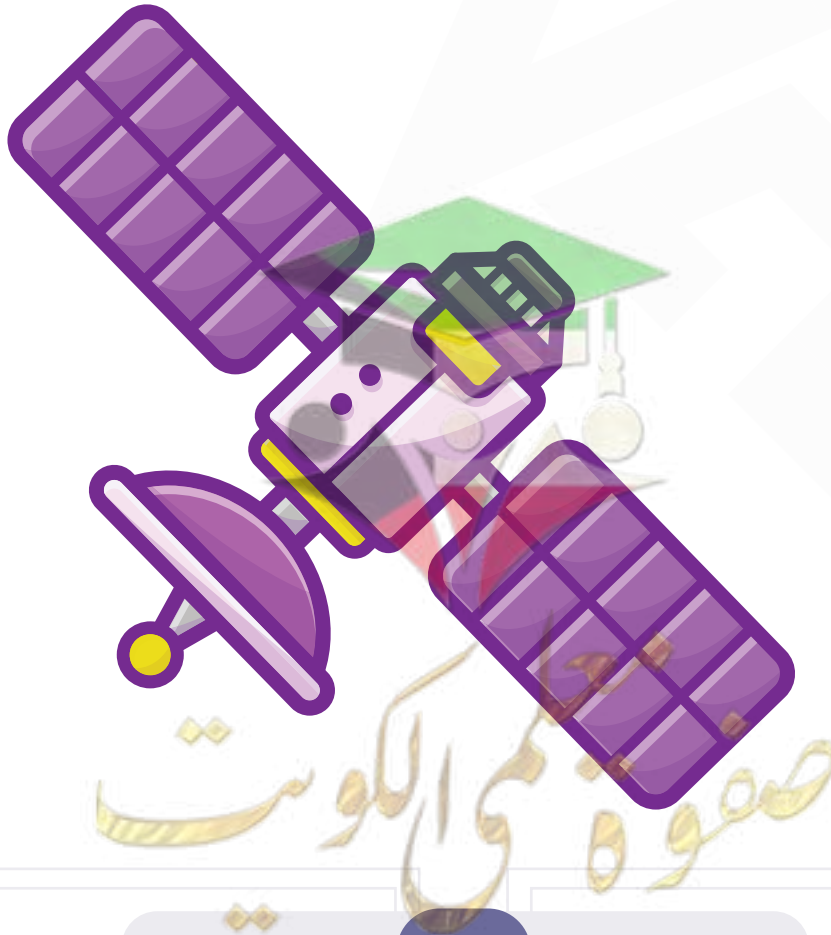
١ ما أكثر الدول استخداما للمياه المحلاة؟

◀ الكويت.

٢ كم تبلغ نسبة استخدام المياه المحلاة في دولة قطر؟

◀ ٣٨٪.

الكويت	٥٥ %
قطر	٣٨ %
البحرين	٣١ %
الامارات	٢٧ %
السعودية	٨ %
ليبيا	٥ %



أحسنت

نهاية الوحدة الاولى



لا تنسَ تدرّب واختبر نفسك

اختبار الكتروني شامل للوحدة الاولى

امسح الباركود



اختبار نموذج ٢

امسح الباركود



اختبار نموذج ١

صموة مي الكويب

لطلب المذكرة كاملة



مذكرات
النجاح

طريقاً للنجاح



69398804