



أوراق عمل

الفصل الدراسي الأول

2024-2025م

الصف : التاسع

الوحدة : الأولى

المادة : العلوم





الوحدة الأولى أجهزة التكاثر عند الانسان

ورقة عمل 1

السؤال الأول: اكتب الاسم أو المصطلح العلمي الدال على كل من العبارات التالية:

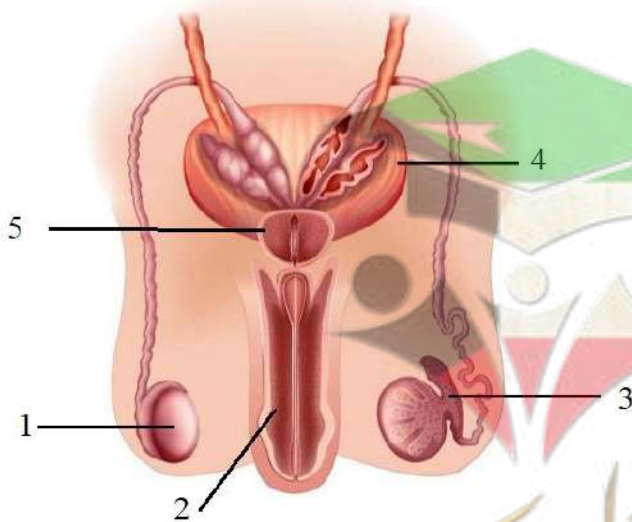
- 1- عملية حيوية تقوم من خلالها الكائنات الحية بإنتاج أفراد جديدة من نفس النوع لضمان استمرارية الحياة. (.....)
- 2- نوع من التكاثر يحتاج إلى أجهزة متخصصة ويلزم لإجرائه فردان مختلفان. (.....)
- 3- نوع من التكاثر لا يحتاج إلى أجهزة متخصصة ويلزم لإجرائه فرد واحد. (.....)

السؤال الثاني: أكمل الجمل التالية بما يناسبها:

- 1- العضو المسئول عن نقل الحيوانات المنوية إلى خارج الجسم هو
- 2- الجزء الذي يتم فيه تخزين ونضج الحيوانات المنوية هو
- 3- العضو الذي يتم فيه إنتاج الحيوانات المنوية هو
- 4- الأنابيب التي تصل الخصية والقضيب تسمى
- 5- التركيب الذي يعمل على حماية الخصيتين خارج جسم الذكر

السؤال الثالث: ادرس الشكل التالي ثم أجب عن الأسئلة المطلوبة:

- 1- العضو الذي ينتج الحيوانات المنوية رقم ويسمى ب
- 2- الجزء الذي يتم فيه نضج وتخزين الحيوانات المنوية رقم ويسمى ب
- 3- العضو المسئول عن نقل الحيوانات المنوية إلى خارج الجسم رقم ويسمى ب
- 4- المثانة رقم
- 5- غدة البروستاتا رقم





الوحدة الأولى أجهزة التكاثر عند الإنسان

ورقة عمل 2

السؤال الأول: اكتب الاسم أو المصطلح العلمي الدال على كل من العبارات التالية:

- 1- غدة في الجهاز التناسلي الأنثوي تنتج البويضات والهرمونات الأنثوية (.....)
- 2- عضو في الجهاز التكاثري الذكري ينتج الحيوانات المنوية والهرمونات الذكرية (.....)
- 3- عضو في الجهاز التكاثري الأنثوي ينمو فيه الجنين (.....)
- 4- هرمون أنثوي مسئول عن المظاهر الجنسية الأنثوية (مظاهر البلوغ) هو (.....)
- 5- هرمون ذكري مسئول عن المظاهر الجنسية الذكرية (مظاهر البلوغ) هو (.....)

السؤال الثاني: اختر الإجابة الصحيحة لكل ما يلي:

1- القرار المكين الذي تم ذكره في القرآن الكريم هو:

1	المهبل	2	الرحم	3	قناة فالوب	4	المبيض
---	--------	---	-------	---	------------	---	--------

2- المكان الذي يحدث فيه الإخصاب داخل جسم المرأة هو

1	قناة فالوب	2	الرحم	3	المهبل	4	المثانة
---	------------	---	-------	---	--------	---	---------

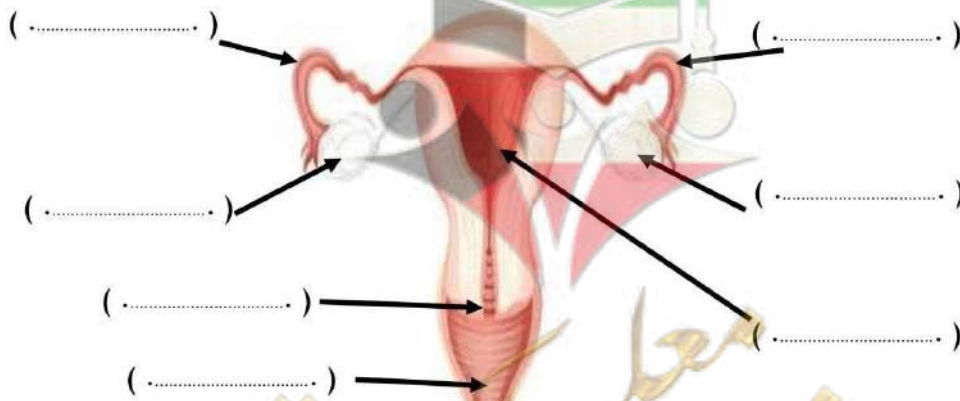
3- الجزء الذي يتم فيه تخزين ونضج الحيوانات المنوية هو

1	البربخ	2	الخصية	3	القضيب	4	القناة الناقلة
---	--------	---	--------	---	--------	---	----------------

4- التركيب الذي يعمل على حماية الخصيتين خارج جسم الذكر

1	القضيب	2	كيس الصفن	3	قناة فالوب	4	البربخ
---	--------	---	-----------	---	------------	---	--------

السؤال الثالث: أكمل البيانات على الرسم التالي:





الوحدة الأولى أجهزة التكاثر عند الإنسان

ورقة عمل 3

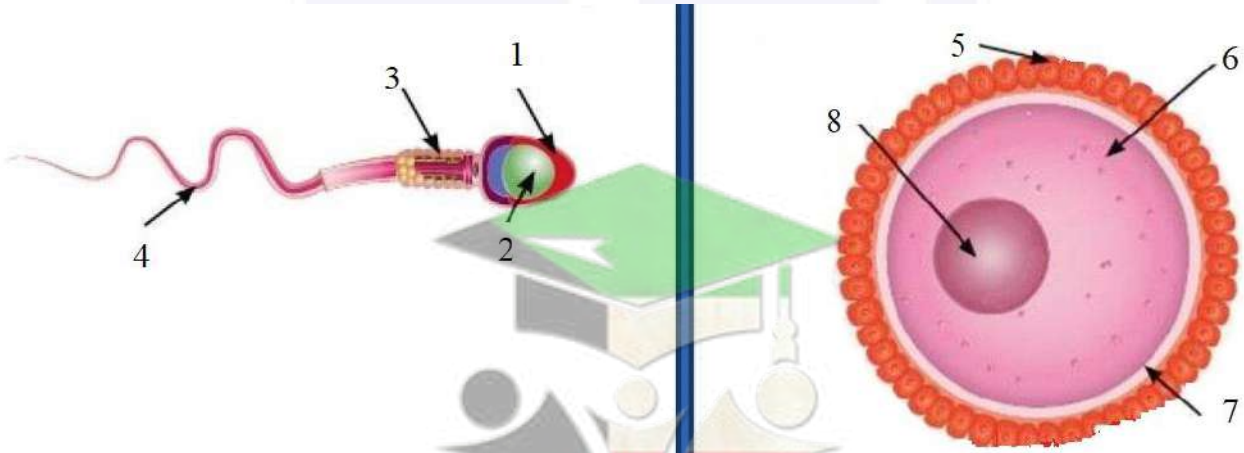
السؤال الأول: اكتب الاسم أو المصطلح العلمي الدال على كل من العبارات التالية:

- 1- مجموعة التغيرات الجسدية التي تظهر في جسم الفتى و الفتاة في مرحلة البلوغ (.....)
- 2- خروج دم الحيض على شكل قطرات من خلال فتحة المهبل (.....)
- 3- الفترة الزمنية ما بين الإخصاب وعملية الولادة (.....)
- 4- الهرمون المسئول عن المظاهر الجنسية الانثوية (.....)
- 5- الهرمون المسئول عن المظاهر الجنسية الذكورية (.....)

السؤال الثاني: اكمل الجمل التالية بما يناسبها علمياً:

- 1- السبب الرئيسي لظهور علامات البلوغ عند الفتى هو هرمون
- 2- من علامات البلوغ عند الفتى و
- 3- من علامات البلوغ عند الفتاة و
- 4- هرمون ضروري لحدوث واستمرار الحمل
- 5- عملية اتحاد الحيوان المنوي مع البويضة لتكوين اللاقحة

السؤال الثالث: أكمل البيانات في الجدول بما يوافق الأرقام على الرسم التالي:



-5	-1
-6	-2
-7	-3
-8	-4





الوحدة الأولى أجهزة التكاثر عند الانسان

ورقة عمل 4

السؤال الأول: اختر الإجابة الصحيحة:

1- أحد هذه الأمراض تصيب الجهاز التناسلي دون اتصال جنسي

1	السيلان	2	الزهري	3	الإيدز	4	سرطان الرحم
---	---------	---	--------	---	--------	---	-------------

2- أحد هذه الأمراض تصيب الجهاز التناسلي عند الاتصال الجنسي

1	حمى النفاس	2	سرطان الرحم	3	سرطان المثانة	4	الزهري
---	------------	---	-------------	---	---------------	---	--------

السؤال الثاني: اكتب المصطلح العلمي:

1- الأمراض التي تنتقل للإنسان عن طريق الاتصال الجنسي (.....)

2- عدم القدرة على الإنجاب (.....)

السؤال الثالث: الرسم المقابل يوضح بنية وتركيب الجهاز التناسلي الذكري

والمطلوب: أكمل البيانات التالية:

1- جزء وظيفته إنتاج الحيوانات المنوية يمثله الرقم ()

2- غدة تفرز سائلاً يعمل على

معادلة الوسط في مجرى

البول يمثله الرقم ()

3- غدة تفرز سائلاً لتغذية

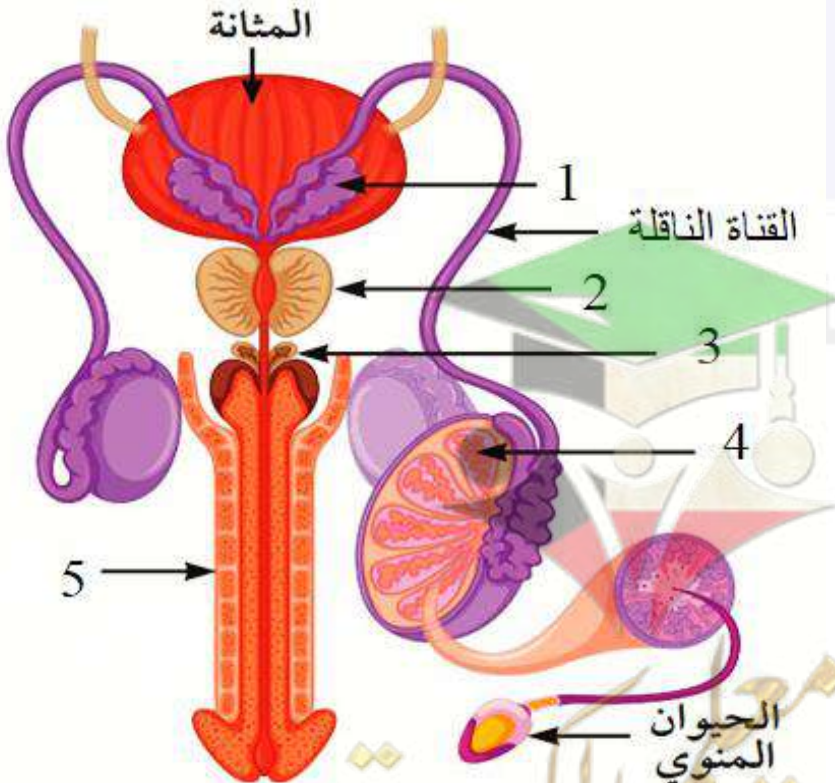
الحيوانات المنوية يمثله

الرقم ()

4- العضو الذي ينقل

الحيوانات المنوية إلى خارج

الجسم يمثله الرقم ()

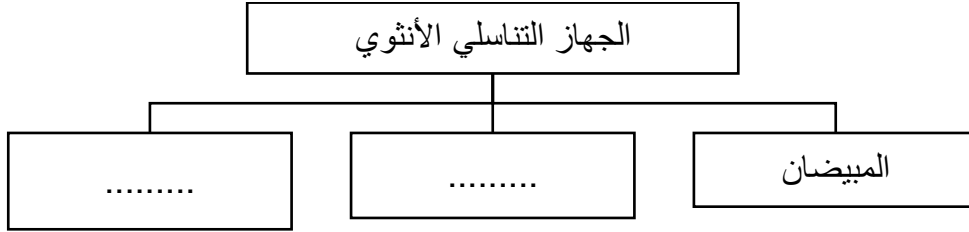




الوحدة الأولى أجهزة التكاثر عند الانسان

ورقة عمل 5

السؤال الأول: أكمل خارطة المفاهيم التالية:



السؤال الثاني: ما هو المفهوم الذي لا ينتمي إلى المجموعة مع ذكر السبب:

1- (الخصية - القضيب - كيس الصفن - الرحم)

- المفهوم الذي لا ينتمي:
- السبب:

2- (الزهري - السيلان - سرطان الرحم - الايدز)

- المفهوم الذي لا ينتمي:
- السبب:

السؤال الثالث: اختر الاجابة الصحيحة لكل ما يلي:

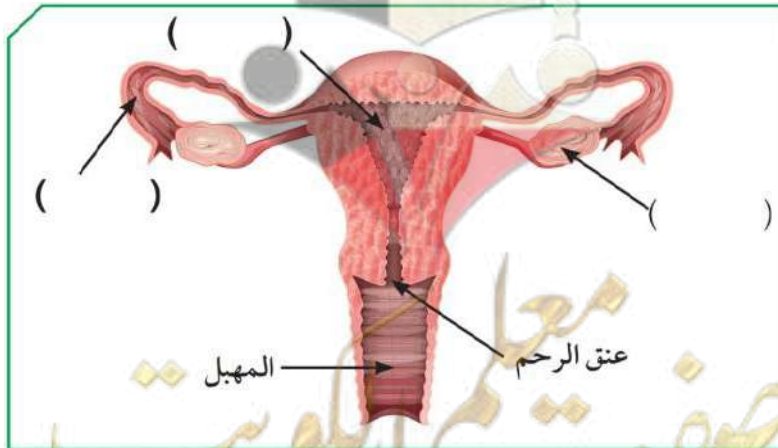
1- نوع من البكتيريا يسبب مرض الزهري

1	العصوية	2	الكروية	3	الحلزونية	4	الدائرية
---	---------	---	---------	---	-----------	---	----------

2- الذي يسبب مرض الإيدز نوع من:

1	البكتيريا	2	الفطريات	3	الفيروسات	4	كل ما سبق
---	-----------	---	----------	---	-----------	---	-----------

السؤال الرابع: أكمل البيانات على الرسم





الوحدة الأولى أجهزة التكاثر عند الانسان

ورقة عمل 6

السؤال الأول: علل علمياً ما يلي:

1- تحفظ الخصيتين عند ذكر الانسان داخل كيس الصفن خارج الجسم

.....

2- مرض الايدز يجعل الجسم عرضة للإصابة بأمراض مختلفة

.....

3- غدتا كوبر تفرزان سائلاً قلوياً في مجرى البول

.....

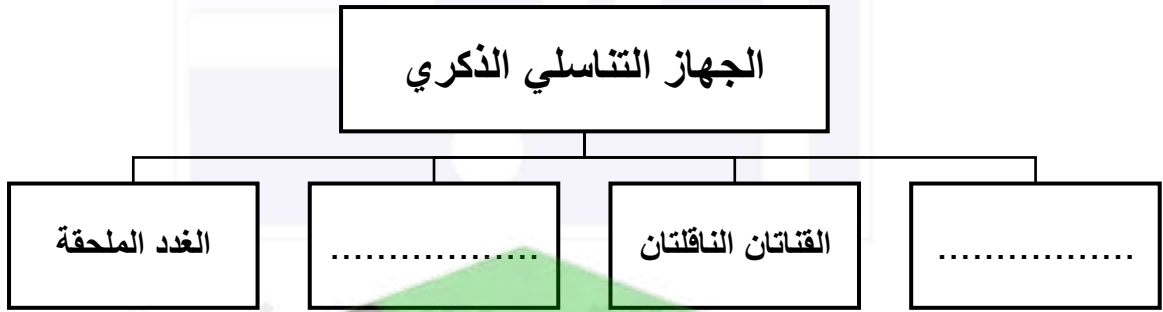
4- حدوث أعراض وعلامات البلوغ عند الانسان

.....

5- أهمية الحويصلتان المنويتان

.....

السؤال الثاني: أكمل خارطة المفاهيم التالية:



السؤال الثالث: ماذا تتوقع أن يحدث في كل من الحالات التالية:

1- عند عدم تلقيح البويضة بالحيوان المنوي

.....

2- عندما يفرز المبيض هرمون الاستروجين

.....

3- عندما تفرز الخصية هرمون التستوسترون

.....





الوحدة الأولى أجهزة التكاثر عند الإنسان

إجابة ورقة عمل 1

السؤال الأول: اكتب الاسم أو المصطلح العلمي الدال على كل من العبارات التالية:

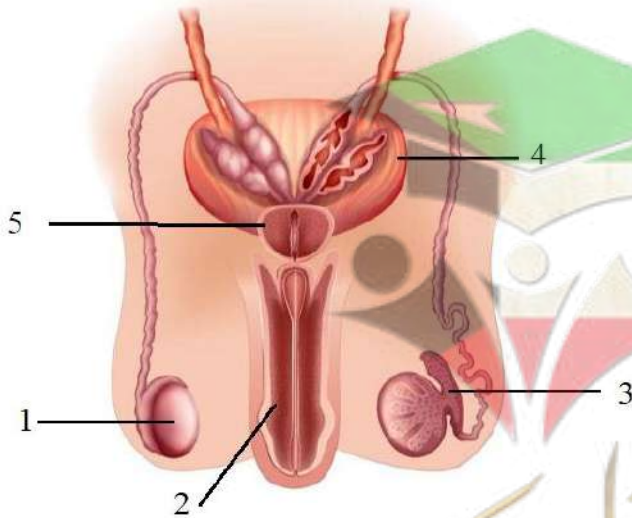
- 1- عملية حيوية تقوم من خلالها الكائنات الحية بإنتاج أفراد جديدة من نفس النوع لضمان استمرارية الحياة. (التكاثر)
- 2- نوع من التكاثر يحتاج إلى أجهزة متخصصة ويلزم لإجرائه فردان مختلفان. (التكاثر الجنسي)
- 3- نوع من التكاثر لا يحتاج إلى أجهزة متخصصة ويلزم لإجرائه فرد واحد. (التكاثر اللاجنسي)

السؤال الثاني: أكمل الجمل التالية بما يناسبها:

- 4- العضو المسئول عن نقل الحيوانات المنوية إلى خارج الجسم هو **القضيب**
- 5- الجزء الذي يتم فيه تخزين ونضج الحيوانات المنوية هو **البربخ**
- 6- العضو الذي يتم فيه إنتاج الحيوانات المنوية هو **الخصية**
- 7- الأنايب التي تصل الخصية والقضيب تسمى **القناتان الناقلتان**
- 1- التركيب الذي يعمل على حماية الخصيتين خارج جسم الذكر **كيس الصفن**

السؤال الثالث: ادرس الشكل التالي ثم أجب عن الأسئلة المطلوبة:

- 1- العضو الذي ينتج الحيوانات المنوية رقم 1 ويسمى بـ **الخصية**
- 2- الجزء الذي يتم فيه نضج وتخزين الحيوانات المنوية رقم 3 ويسمى بـ **البربخ**
- 3- العضو المسئول عن نقل الحيوانات المنوية إلى خارج الجسم رقم 2 ويسمى بـ **القضيب**
- 4- المثانة رقم 4
- 5- غدة البروستاتا رقم 5





الوحدة الأولى أجهزة التكاثر عند الانسان

إجابة ورقة عمل 2

السؤال الأول: اكتب الاسم أو المصطلح العلمي الدال على كل من العبارات التالية:

- 1- غدة في الجهاز التناسلي الأنثوي تنتج البويضات والهرمونات الأنثوية (**المبيض**)
- 2- عضو في الجهاز التكاثري الذكري ينتج الحيوانات المنوية والهرمونات الذكرية (**الخصية**)
- 3- عضو في الجهاز التكاثري الأنثوي ينمو فيه الجنين (**الرحم**)
- 4- هرمون أنثوي مسئول عن المظاهر الجنسية الأنثوية (مظاهر البلوغ) هو (**الأستروجين**)
- 5- هرمون ذكري مسئول عن المظاهر الجنسية الذكرية (مظاهر البلوغ) هو (**التستوسترون**)

السؤال الثاني: اختر الإجابة الصحيحة لكل ما يلي:

1- القرار المكين الذي تم ذكره في القرآن الكريم هو:

1	المهبل	2	الرحم	3	قناة فالوب	4	المبيض
---	--------	---	-------	---	------------	---	--------

2- المكان الذي يحدث فيه الإخصاب داخل جسم المرأة هو

1	قناة فالوب	2	الرحم	3	المهبل	4	المثانة
---	------------	---	-------	---	--------	---	---------

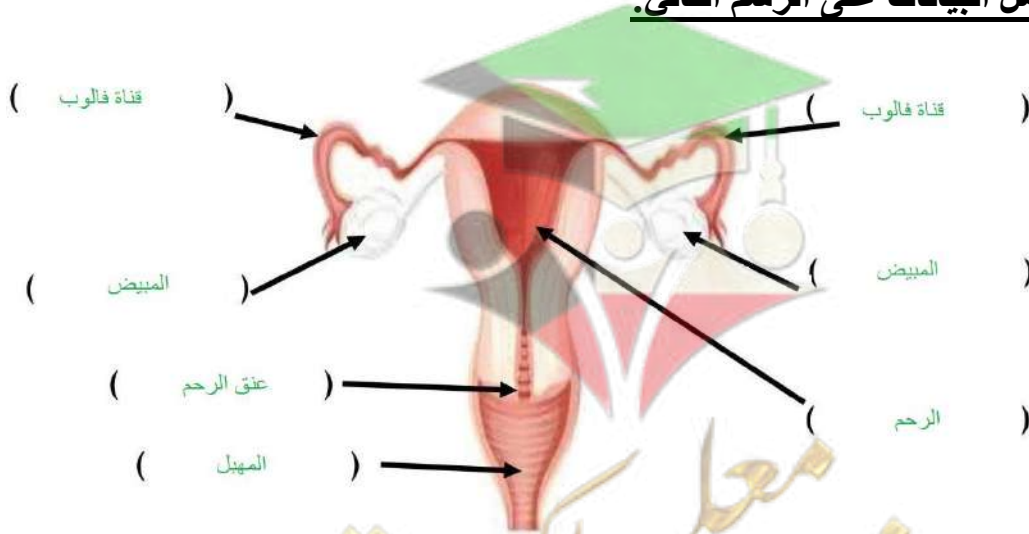
3- الجزء الذي يتم فيه تخزين ونضج الحيوانات المنوية هو

1	البربخ	2	الخصية	3	القضيب	4	القناة الناقلة
---	--------	---	--------	---	--------	---	----------------

4- التركيب الذي يعمل على حماية الخصيتين خارج جسم الذكر

1	القضيب	2	كيس الصفن	3	قناة فالوب	4	البربخ
---	--------	---	-----------	---	------------	---	--------

السؤال الثالث: أكمل البيانات على الرسم التالي:





الوحدة الأولى أجهزة التكاثر عند الانسان

إجابة ورقة عمل 3

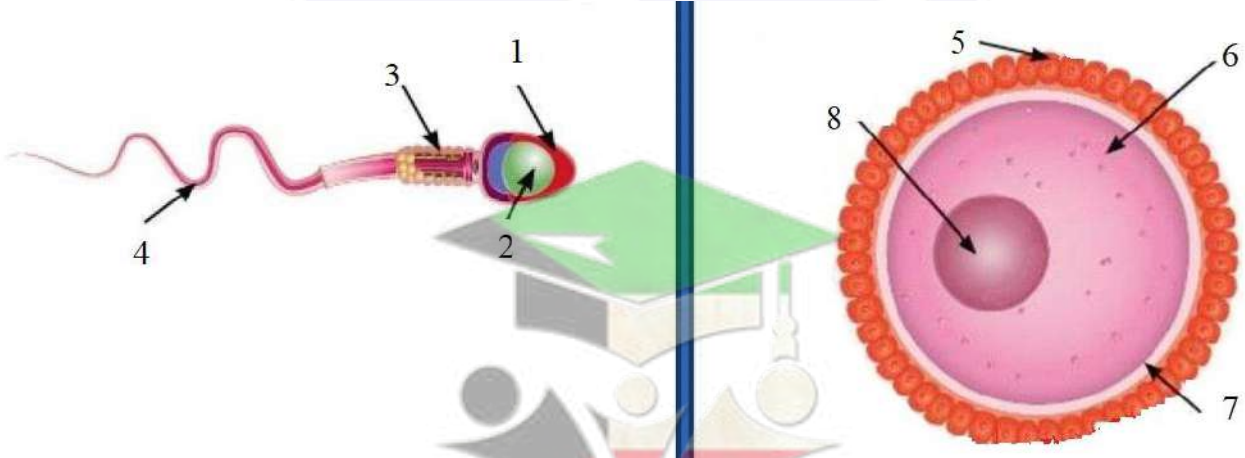
السؤال الأول: اكتب الاسم أو المصطلح العلمي الدال على كل من العبارات التالية:

- 1- مجموعة التغيرات الجسدية التي تظهر في جسم الفتى و الفتاة في مرحلة البلوغ (علامات البلوغ)
- 2- خروج دم الحيض على شكل قطرات من خلال فتحة المهبل (الدورة الشهرية أو الطمث)
- 3- الفترة الزمنية ما بين الإخصاب وعملية الولادة (الحمل)
- 4- الهرمون المسئول عن المظاهر الجنسية الانثوية (الأستروجين)
- 5- الهرمون المسئول عن المظاهر الجنسية الذكورية (التستوسترون)

السؤال الثاني: اكمل الجمل التالية بما يناسبها علمياً:

- 1- السبب الرئيسي لظهور علامات البلوغ عند الفتى هو هرمون **التستوسترون**
- 2- من علامات البلوغ عند الفتى **خشونة الصوت** و **ظهور شعر الوجه والشارب**
- 3- من علامات البلوغ عند الفتاة **نعومة الصوت** و **الدورة الشهرية**
- 4- هرمون ضروري لحدوث واستمرار الحمل **البروجسترون**
- 5- عملية اتحاد الحيوان المنوي مع البويضة لتكوين اللاقحة بـ **الإخصاب**

السؤال الثالث: أكمل البيانات في الجدول بما يوافق الأرقام على الرسم التالي:



1- الرأس	5- الغلاف الخلوي
2- النواة	6- السيتوبلازم
3- القطعة المتوسطة	7- الغشاء البلازمي
4- الذيل	8- النواة





الوحدة الأولى أجهزة التكاثر عند الانسان

إجابة ورقة عمل 4

السؤال الأول: اختر الإجابة الصحيحة:

1- أحد هذه الأمراض تصيب الجهاز التناسلي دون اتصال جنسي

1	السيلان	2	الزهري	3	الإيدز	4	سرطان الرحم
---	---------	---	--------	---	--------	---	-------------

2- أحد هذه الأمراض تصيب الجهاز التناسلي عند الاتصال الجنسي

1	حمى النفاس	2	سرطان الرحم	3	سرطان المثانة	4	الزهري
---	------------	---	-------------	---	---------------	---	--------

السؤال الثاني: اكتب المصطلح العلمي:

1- الأمراض التي تنتقل للإنسان عن طريق الاتصال الجنسي (الأمراض الجنسية)

2- عدم القدرة على الإنجاب (العقم)

السؤال الثالث: الرسم المقابل يوضح بنية وتركيب الجهاز التناسلي الذكري

والمطلوب: أكمل البيانات التالية:

1- جزء وظيفته إنتاج الحيوانات المنوية يمثلته الرقم (4)

2- غدة تفرز سائلاً يعمل

على معادلة الوسط في

مجرى البول يمثلته الرقم

(3)

3- غدة تفرز سائلاً لتغذية

الحيوانات المنوية يمثلته

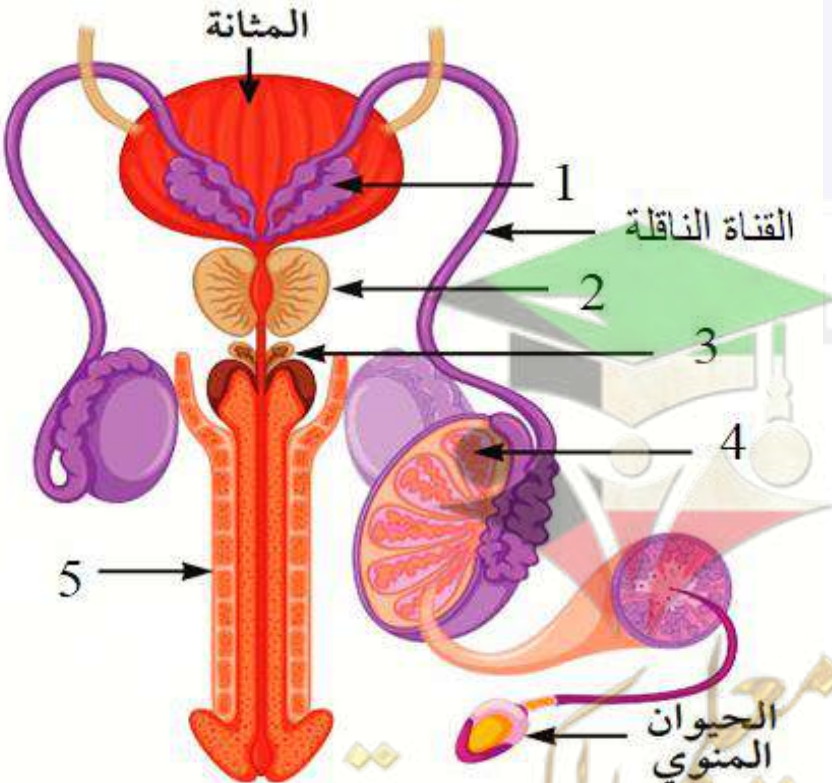
الرقم (2)

4- العضو الذي ينقل

الحيوانات المنوية إلى

خارج الجسم يمثلته

الرقم (5)





الوحدة الأولى أجهزة التكاثر عند الانسان

إجابة ورقة عمل 5

السؤال الأول: أكمل خارطة المفاهيم التالية:



السؤال الثاني: ما هو المفهوم الذي لا ينتمي إلى المجموعة مع ذكر السبب:

3- (الخصية - القضيب - كيس الصفن - الرحم)

- المفهوم الذي لا ينتمي:**الرحم**.....

- السبب: **لأنه ينتمي إلى الجهاز التناسلي الأنثوي**

4- (الزهري - السيلان - سرطان الرحم - الإيدز)

- المفهوم الذي لا ينتمي:**سرطان الرحم**.....

- السبب: **لأنه من الأمراض التي تحدث دون اتصال جنسي**

السؤال الثالث: اختر الإجابة الصحيحة لكل ما يلي:

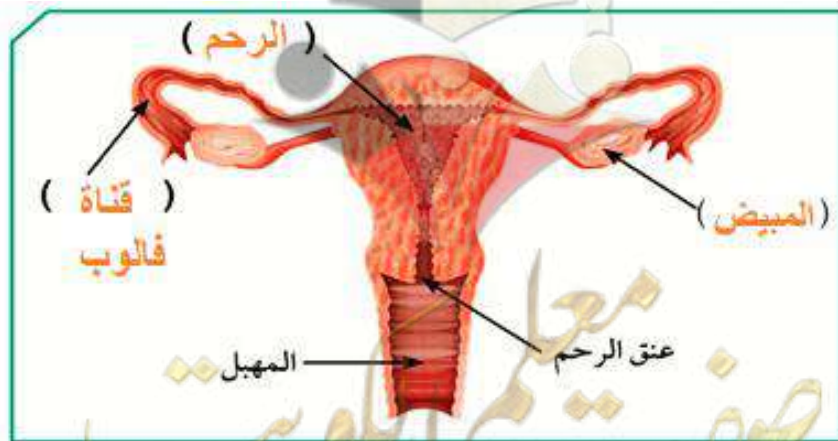
3- نوع من البكتيريا يسبب مرض الزهري

1	العصوية	2	الكروية	3	الحلزونية	4	الدائرية
---	---------	---	---------	---	------------------	---	----------

4- الذي يسبب مرض الإيدز نوع من:

1	البكتيريا	2	الفطريات	3	الفيروسات	4	كل ما سبق
---	-----------	---	----------	---	------------------	---	-----------

السؤال الرابع: أكمل البيانات على الرسم





الوحدة الأولى أجهزة التكاثر عند الانسان

إجابة ورقة عمل 6

السؤال الأول: علل علمياً ما يلي:

- 1- تحفظ الخصيتين عند ذكر الانسان داخل كيس الصفن خارج الجسم
لأن انتاج الحيوانات المنوية يحتاج إلى درجة حرارة أقلّ من درجة حرارة الجسم.
- 2- مرض الايدز يجعل الجسم عرضة للإصابة بأمراض مختلفة
لأنه يصيب الجهاز المناعي
- 3- غدتا كوبر تفرزان سائلاً قلوياً في مجرى البول
ليعمل على معادلة الوسط في مجرى البول ليكون وسطاً مناسباً لمرور الحيوانات المنوية
- 4- حدوث أعراض وعلامات البلوغ عند الانسان
لأن الخصية تفرز الهرمون الذكري عند الذكر ، والمبيض يفرز الهرمونات الأنثوية عند الأنثى
- 5- أهمية الحويصلتان المنويتان
لأنها تفرز سائلاً غنياً بالمغذيات يسمى السائل المنوي

السؤال الثاني: أكمل خارطة المفاهيم التالية:



السؤال الثالث: ماذا تتوقع أن يحدث في كل من الحالات التالية:

- 1- عند عدم تلقيح البويضة بالحيوان المنوي
يتخلص الرحم من البطانة التي تكونت
- 2- عندما يفرز المبيض هرمون الاستروجين
ظهور العلامات الجنسية الأنثوية أو علامات البلوغ عند الفتاة
- 3- عندما تفرز الخصية هرمون التستوسترون
ظهور العلامات الجنسية الذكورية أو علامات البلوغ عند الذكر





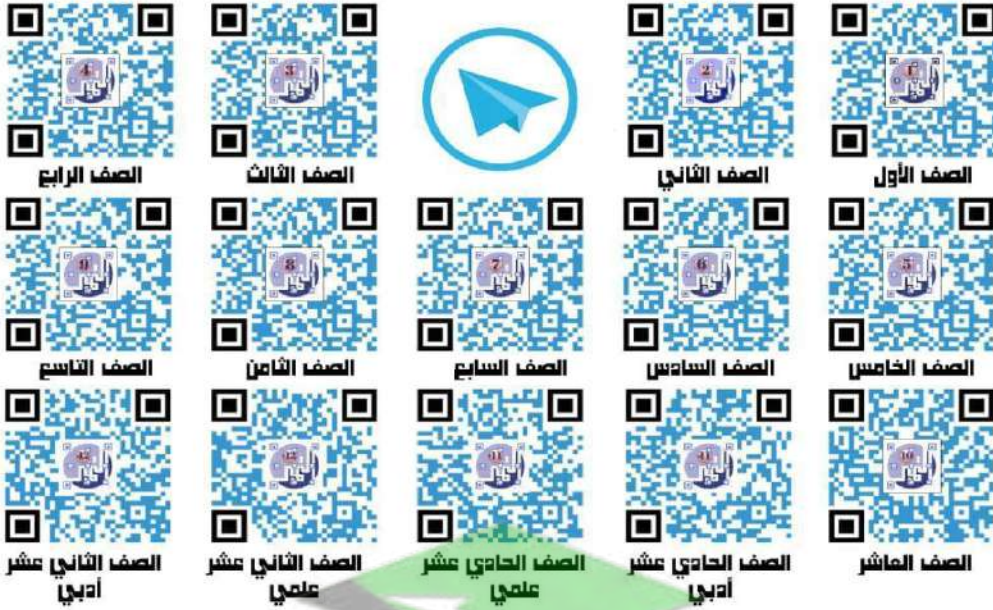
مدرسة التميز النموذجية
(ابتدائي - متوسط - ثانوي)
الجهاز الفني التربوي

منصات التميز التعليمية

زيارة منصة التميز التعليمية في اليوتيوب امسح الباركود التالي :



زيارة منصة التميز التعليمية في تليجرام امسح الباركود الخاص بقناة كل فصل مما يلي :



زيارة صفحتنا في تويتر

زيارة صفحتنا في الانستقرام

عنواننا : خيطان - ق ٤ - ش ١٠٠



مدرسة التميز النموذجية بنين (ابتدائي - متوسط - ثانوي)

