

الصف : السادس

نموذج رقم : (1)

المادة : العلوم

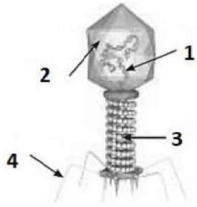
السؤال الأول :-

اختر الإجابة الصحيحة علمياً لكل من العبارات التالية و ضع علامة (√) في المربع المقابل لها :- (درجتان)

١. جميع ما يلي من الأمراض البكتيرية ما عدا :

الكوليرا الجدري حب الشباب تسوس الاسنان

٢. المادة الوراثية لفيروس آكل البكتيريا يمثلها الرقم :



1 2 3 4

السؤال الثاني :-

ضع بين القوسين علامة (√) لكل من العبارات الصحيحة وعلامة (x) لكل من العبارات غير الصحيحة فيما يلي :- (درجتان)

١. تنتج بعض أنواع البكتيريا بلورات سامة تستخدم في القضاء على الحشرات الممرضة. ()
٢. مرض داء الكلب (السعار) يصيب الإنسان بالإضافة للحيوان. ()

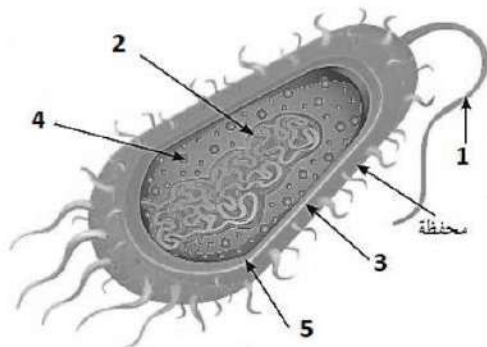
السؤال الثالث :-

أكتب الاسم أو المصطلح العلمي الدال على كل من العبارات التالية :- (درجتان)

١. كائنات مجهرية تتكون من مادة وراثية محاطة بغلاف بروتيني. (.....)
٢. كائنات حية دقيقة وحيدة الخلية بدائية النواة تتعامل معها يوماً دون أن نراها. (.....)

السؤال الرابع :-

ادرس الرسم التالي جيداً ثم أجب عن المطلوب :- (درجتان)



- الرسم التالي يمثل كائن حي يسمى
- الرقم الذي يوضح جدار الخلية هو :
- الرقم (1) يمثل تركيب يسمى
- ووظيفته هي :
- الرقم (2) يمثل تركيب يسمى



الصف : السادس

نموذج رقم: (2)

المادة : العلوم

السؤال الأول :-

اختر الإجابة الصحيحة علمياً لكل من العبارات التالية و ضع علامة (√) في المربع المقابل لها :- (درجتان)

١. جميع ما يلي من الأمراض الفيروسية ماعدا :
- الحصبة شلل الأطفال الجدري تسوس الأسنان
٢. جميع ما يلي يعتبر من أشكال البكتيريا ماعدا :
- كروية ضوئية عصوية حلزونية

السؤال الثاني :-

ضع بين القوسين علامة (√) لكل من العبارات الصحيحة وعلامة (x) لكل من العبارات غير الصحيحة فيما يلي :- (درجتان)

١. يستطيع فيروس الإيدز أن يصيب الخلايا النباتية. ()
٢. تستخدم البكتيريا في صناعة الألبان والأجبان والزبدة والمخللات. ()

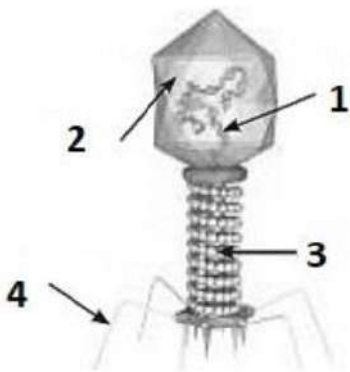
السؤال الثالث :-

أكتب الاسم أو المصطلح العلمي الدال على كل من العبارات التالية :- (درجتان)

١. التكاثر الذي لا يشترك في تكوينه فردان مختلفان جنسياً. (.....)
٢. بكتيريا ذاتية التغذية تستخدم الطاقة الكيميائية لصنع الغذاء. (.....)

السؤال الرابع :-

ادرس الرسم التالي جيداً ثم أجب عن المطلوب :- (درجتان)



- الجزء المشار له بالرقم (3) يسمى
- جزء الفيروس الذي يساعد على الالتصاق بخلية الكائن الحي الذي يصيبه يمثل رقم
- يهاجم هذا الفيروس نوع من الكائنات الحية يسمى



الصف : السادس

نموذج رقم: (3)

المادة : العلوم

السؤال الأول :-

اختر الإجابة الصحيحة علمياً لكل من العبارات التالية و ضع علامة (√) في المربع المقابل لها :- (درجتان)

١. المكان الذي تتواجد فيه البكتيريا النافعة داخل جسم الانسان هو :

القلب الرئتين الأمعاء الدم

٢. الشكل المقابل يوضح فيروس متخصص في إصابة أحد الكائنات التالية :

الإنسان الحيوان البكتيريا النبات



السؤال الثاني :-

ضع بين القوسين علامة (√) لكل من العبارات الصحيحة وعلامة (x) لكل من العبارات غير الصحيحة فيما يلي :- (درجتان)

١. تحاط المادة الوراثية في الخلية البكتيرية بغشاء نووي. ()

٢. فيروس تبرقش أوراق التبغ يمكنه أن يصيب نبات البرتقال. ()

السؤال الثالث :-

أكمل العبارات التالية بما يناسبها علمياً :- (درجتان)

١. تلعب البكتيريا دوراً هاماً في إنتاج بعض الهرمونات مثل

٢. بكتيريا تنتشر عن طريق بيض الدجاج وتسبب أمراضاً للإنسان هي

السؤال الرابع :-

ماذا تتوقع أن يحدث في الحالات التالية :- (درجتان)

١. عند مصافحة أو استخدام أدوات شخص مريض مصاب بمرض فيروسي.

الحدث :

٢. عندما ينتقل الفيروس المسبب للإلتهاب الكبدي إلى نسيج المعدة.

الحدث :

٣. عدم وجود السوط في الخلية البكتيرية.

الحدث :

٤. عندما يقل عدد البكتيريا النافعة في أمعاء الإنسان.

الحدث :



الصف : السادس

نموذج رقم: (4)

المادة : العلوم

السؤال الأول :-

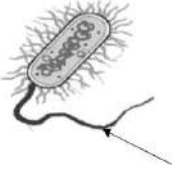
اختر الإجابة الصحيحة علمياً لكل من العبارات التالية و ضع علامة (√) في المربع المقابل لها :- (درجتان)

١. الشكل المقابل للخلية البكتيرية و السهم فيها يشير إلى :

غشاء الخلية المادة الوراثية السيتوبلازم السوط

٢. أحد الامراض البكتيرية التالية يصيب الانسان هو :

التسمم الغذائي النكاف الحصبة الجدري



السؤال الثاني :-

ضع بين القوسين علامة (√) لكل من العبارات الصحيحة وعلامة (x) لكل من العبارات غير الصحيحة فيما يلي :- (درجتان)

١. البكتيريا كائنات دقيقة بدائية النواة.

()

٢. الشكل المقابل يمثل مرحلة مضاعفة المادة الوراثية للعائل عند تكاثر الفيروس.

()



السؤال الثالث :-

أكمل العبارات التالية بما يناسبها علمياً :- (درجتان)

١. عملية تقوم من خلالها الكائنات الحية بإنتاج أفراد مشابهة لها من نفس النوع

٢. بكتيريا ذاتية التغذية تستخدم ضوء الشمس لصنع الغذاء

السؤال الرابع :-

أي مما يلي لا ينتمي للمجموعة مع ذكر السبب :- (درجتان)

١. (الالتهاب الرئوي - التسمم الغذائي - الكوليرا - الانفلونزا)

الذي لا ينتمي : السبب :

٢. (الحصبة - الجدري - الكوليرا - الانفلونزا)

الذي لا ينتمي : السبب :

٣. (التسمم الغذائي - عدم النظافة الشخصية - المضاد الحيوي - استعمال أدوات الغير)

الذي لا ينتمي : السبب :



الصف : السادس

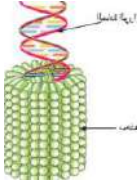
نموذج رقم: (5)

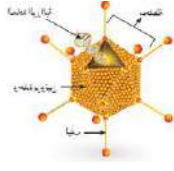
المادة : العلوم

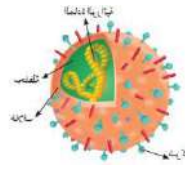
السؤال الأول :-

اختر الإجابة الصحيحة علمياً لكل من العبارات التالية و ضع علامة (√) في المربع المقابل لها :- (درجتان)

١. الشكل الذي يمثل فيروس الأنفلونزا هو :









٢. مرض فيروسي يصيب الحيوان هو :

الايدز

الحصبة

الحمى القلاعية

الكوليرا

السؤال الثاني :-

ضع بين القوسين علامة (√) لكل من العبارات الصحيحة وعلامة (x) لكل من العبارات غير الصحيحة فيما يلي :- (درجتان)

()

١. الفيروسات لا تقوم بالعمليات الحيوية داخل جسم الكائن الحي.

()

٢. تحتوي الخلية البكتيرية على نواة حقيقية.

السؤال الثالث :-

أكمل العبارات التالية بما يناسبها علمياً :- (درجتان)

١. بعض الفيروسات تصيب الإنسان ولا تهدد حياته كالإنفلونزا وفي حين قد تكون مميته مثل

٢. عندما تغزو الفيروسات خلايا الكائن الحي فإنها تستخدم محتويات الخلايا ثم

السؤال الرابع :-

علل لكل ما يأتي تعليلاً علمياً سليماً :- (درجتان)

١. أهمية وجود البكتريا النافعة في أمعاء الإنسان.

السبب :

٢. أهمية السوط للخلية البكتيرية.

السبب :

٣. الفيروس الذي يصيب أوراق البطاطس لا يصيب الإنسان.

السبب :

٤. تمتلك الخلية البكتيرية نواة بدائية.

السبب :



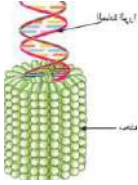
الصف : السادس

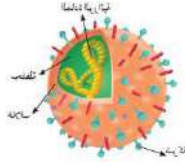
نموذج رقم: (6)

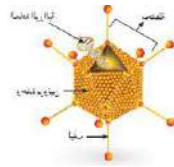
المادة : العلوم

السؤال الأول :-

اختر الإجابة الصحيحة علمياً لكل من العبارات التالية و ضع علامة (√) في المربع المقابل لها :- (درجتان)









1. الشكل الذي يمثل فيروس يصيب النبات هو :

2. جميعها من طرق انتقال الفيروسات ما عدا :

المصافحة

لبس الكمام

العطاس

السعال

السؤال الثاني :-

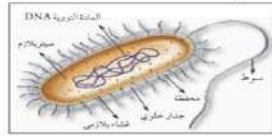
ضع بين القوسين علامة (√) لكل من العبارات الصحيحة وعلامة (×) لكل من العبارات غير الصحيحة فيما يلي :- (درجتان)

()

1. تحتوي الفيروسات على التراكيب الخلوية ولها نواة بدائية.

()

2. الشكل المقابل يمثل خلية بكتيرية.



السؤال الثالث :-

رتب مراحل تكاثر فيروس آكل البكتيريا ابتداءً من (2 - 5) :- (درجتان)

تحلل DNA العائل	انفجار خلية العائل	الانتصاق	مضاعفة DNA العائل	حقن المادة الوراثية
		1		

السؤال الرابع :-

علل لكل ما يأتي تعليلاً علمياً سليماً :- (درجتان)

1. ينصح دائماً بغسل البيض جيداً قبل استخدامه.

السبب :

2. لا تصنف الفيروسات ضمن الكائنات الحية.

السبب :


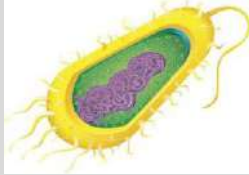


الصف : السادس

المادة : العلوم


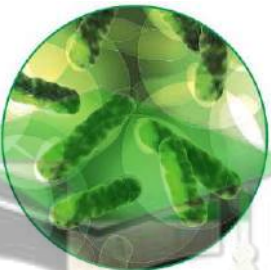
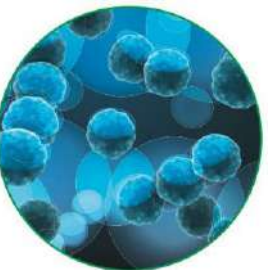
السؤال الخامس :

قارن بين كل مما يلي بحسب ما هو موضح بالجدول :- (درجتان)

الخلية الحيوانية	الخلية النباتية	الخلية البكتيرية	وجه المقارنة
			وجه المقارنة
			نوع النواة (بدائية - حقيقية)
			وجود الجدار الخلوي
			وجود الغشاء الخلوي
			وجود السوط

السؤال السادس :

الرسومات التالية تبين أشكال البكتيريا , اكتب أسماء الأنواع الثلاثة :

		
.....

