
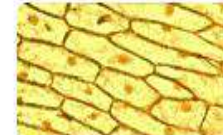




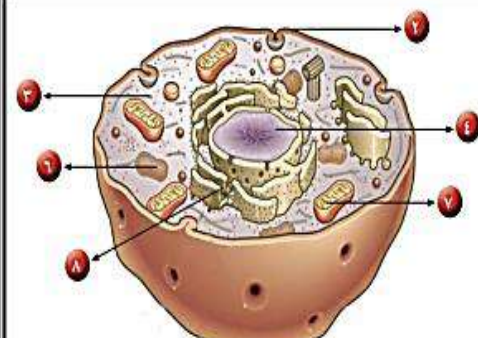
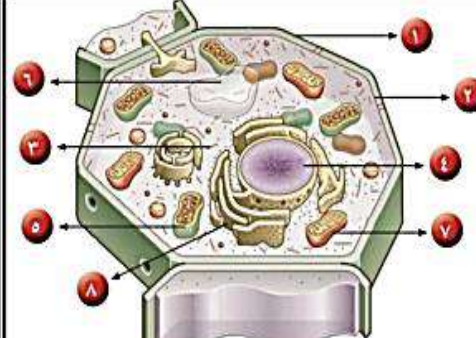
(فحص خلايا نباتية وحيوانية تحت المجهر)



		رسم الشريحة الظاهرة تحت المجهر
خلايا حيوانية	خلايا نباتية	نوع الخلايا في الشريحة

(فحص نموذج جاهز لخلية نباتية وحيوانية)



		نموذج خلية جاهز
٢- غشاء الخلية ، ٣- السيتوبلازم ، ٤- النواة ، ٦- الفجوات العصارية ، ٧- الميتوكوندريا ، ٨- الشبكة الإندوبلازمية.	١- جدار الخلية ، ٢- غشاء الخلية ، ٣- السيتوبلازم ، ٤- النواة ، ٥- البلاستيدات الخضراء ، ٦- الفجوات العصارية ، ٧- الميتوكوندريا ، ٨- الشبكة الإندوبلازمية.	أسماء العضيات
حيوانية	نباتية	نوع الخلية

(فحص كائنات وحيدة الخلية وعديدة الخلايا)



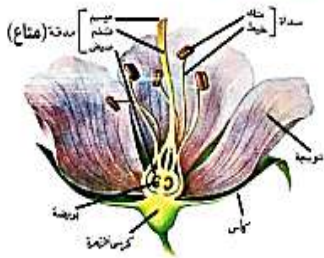
			الشريحة الظاهرة تحت المجهر
نسيج حيواني	نسيج نباتي	البرامسيوم الأميبا اليوجلينا	
عديد الخلايا	عديد الخلايا	وحيدة الخلية	نوع الكائن
نسيج	نسيج	خلية	نوع النحوي



(اعداد وفحص شريحة للخميرة أو عفن الخبز ورسم طريقة التكاثر)

	الخميرة		عفن الخبز	الشريحة الظاهرة تحت المجهر
				الرسم
التبرعم		الجراثيم		طريقة التكاثر

(فحص وتشريح ورسم وتسمية أعضاء التذكير والتأنيث في الزهرة)



عضو التأنيث في الزهرة	عضو التذكير في الزهرة	الرسم
		
المبيض	السداة	الاسم

(كيف أعد مخاليط (محلول وراسب) في المختبر؟)

	ماء + كربونات الكالسيوم		ماء + كبريتات النحاس الزرقاء	المواد المستخدمة في المخلوط
راسب		محلول		نوع المخلوط

(فصل مكونات كربونات الكالسيوم أو الرمل عن الماء وتحديد طريقة الفصل)

طريقة الفصل		فصل الرمل عن الماء
الترشيح		

(فصل مكونات حبر اللون الأسود وتحديد طريقة الفصل)

طريقة الفصل		فصل مكونات الحبر الأسود
الاستشراب (الكروماتوغرافيا)		