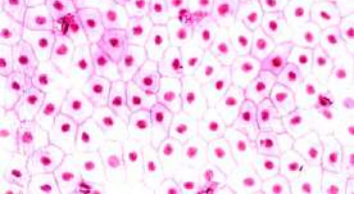
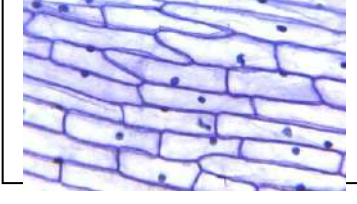
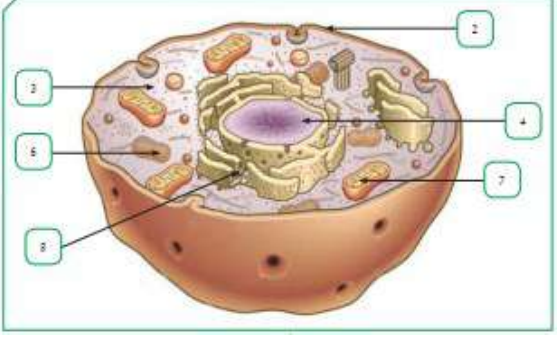
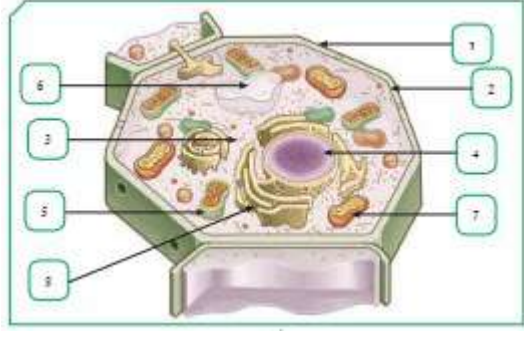


## تجارب الصف السادس

1- يفحص الطالب باستخدام المجهر شريحة مجهرية جاهزة لخلية ( نباتية أو حيوانية ) حيث يرسم الطالب الشريحة ويحدد نوعها .

		رسم الشريحة الظاهرة تحت المجهر
حيوانية	نباتية	نوع الخلايا

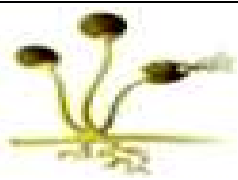

2- يفحص الطالب نموذجين لخلية حيوانية ونباتية ويتعرف على عضيات الخلية ويميز بين الخلية الحيوانية والنباتية.

		نموذج خلية جاهزة
2- غشاء الخلية 3- سيتوبلازم 4- النواة 6- الفجوة العصارية 7- ميتوكوندريا	1- جدار الخلية 2- غشاء الخلية 3- سيتوبلازم 4- النواة 5- بلاستيدات خضراء 6- الفجوة العصارية 7- ميتوكوندريا	اسماء العضيات المميزة للخلية
حيوانية	نباتية	نوع الخلايا




3- يفحص الطالب شريحتين جاهزتين مختلفتين ويميز بين النوعين من حيث ( وحيد خلية - متعدد خلايا ) ( خلية ، نسيج )

		الشريحة تحت المجهر
عديد الخلايا	وحيد الخلية	نوع الكائن عدد الخلايا ( وحيد الخلية - عديد الخلايا )
نسيج	خلية	نوع التعضي ( خلية - نسيج )

4- يقوم الطالب بإعداد شريحة لعفن الخبز أو الخميرة والتعرف على طريقة التكاثر - يرسم الطالب طريقة التكاثر التي تم فحصها

الشريحة تحت المجهر	عفن الخبز	الخميرة
الرسم		
طريقة التكاثر	الجراثيم	التبرعم

5- يقوم الطالب بتشريح عينة زهرة و يتعرف على أعضاء التذكير و التأنيث و يسميها و يرسمها .

عضو التذكير في الزهرة	عضو التأنيث في الزهرة	
الطلع		الرسم
المتاع		اسم العضو

6- يعطى الطالب مادتين مختلفتين و يستكشف إذا تكون محلول أو راسب .

ماء + كربونات الكالسيوم	ماء + كبريتات النحاس الزرقاء	المواد المستخدمة في المخلوط
 	 	
لا يذوب ( يترسب )	يذوب أو يختفي في الماء	الملاحظة
راسب	محلول	نوع المخلوط

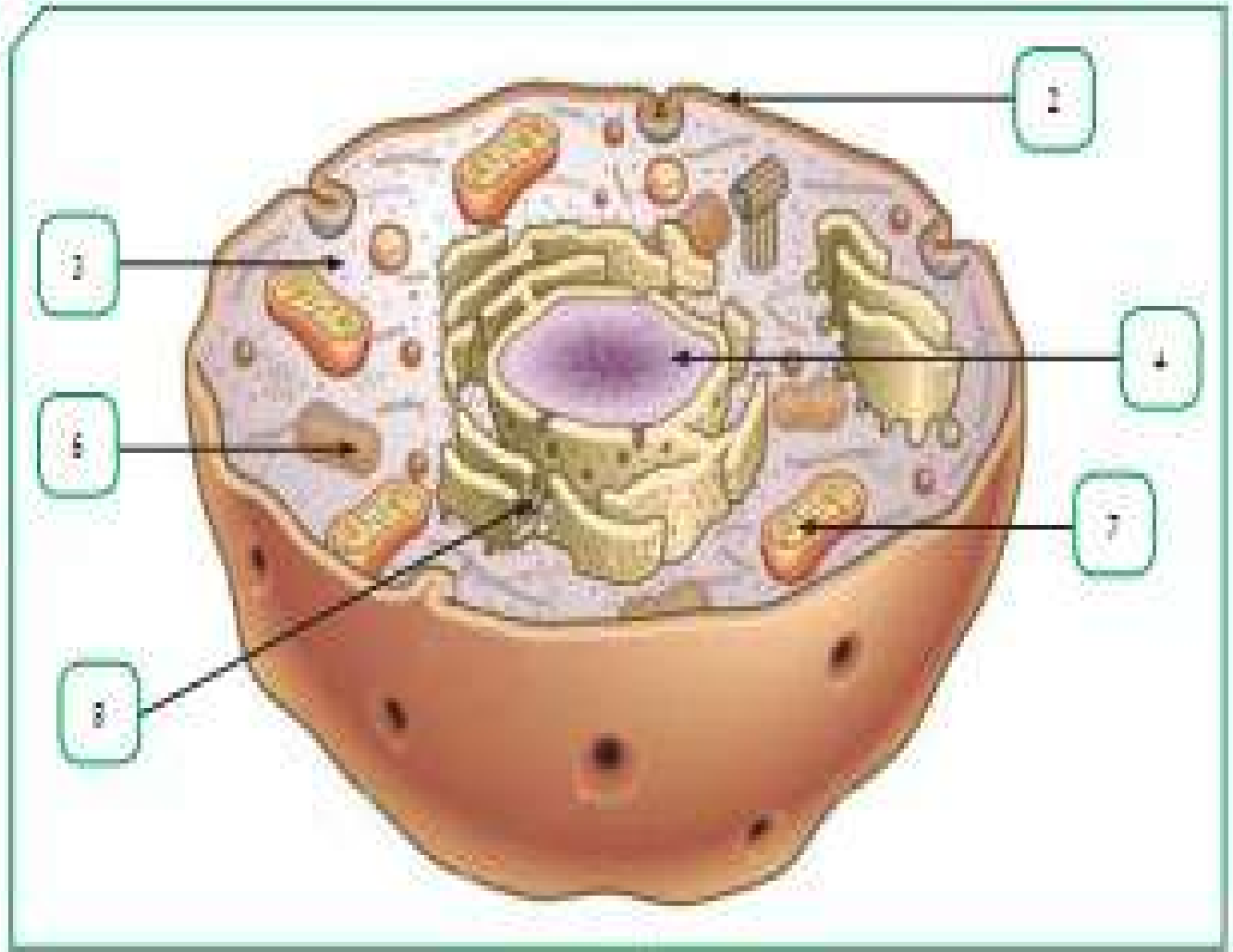
7- يعرض للطالب مخلوطا ويقوم بفصل مكوناته ، ويحدد طريقة الفصل .

طريقة الفصل		الأداة المناسبة لفصل مكونات المخلوط
الترشيح		ورق الترشيح

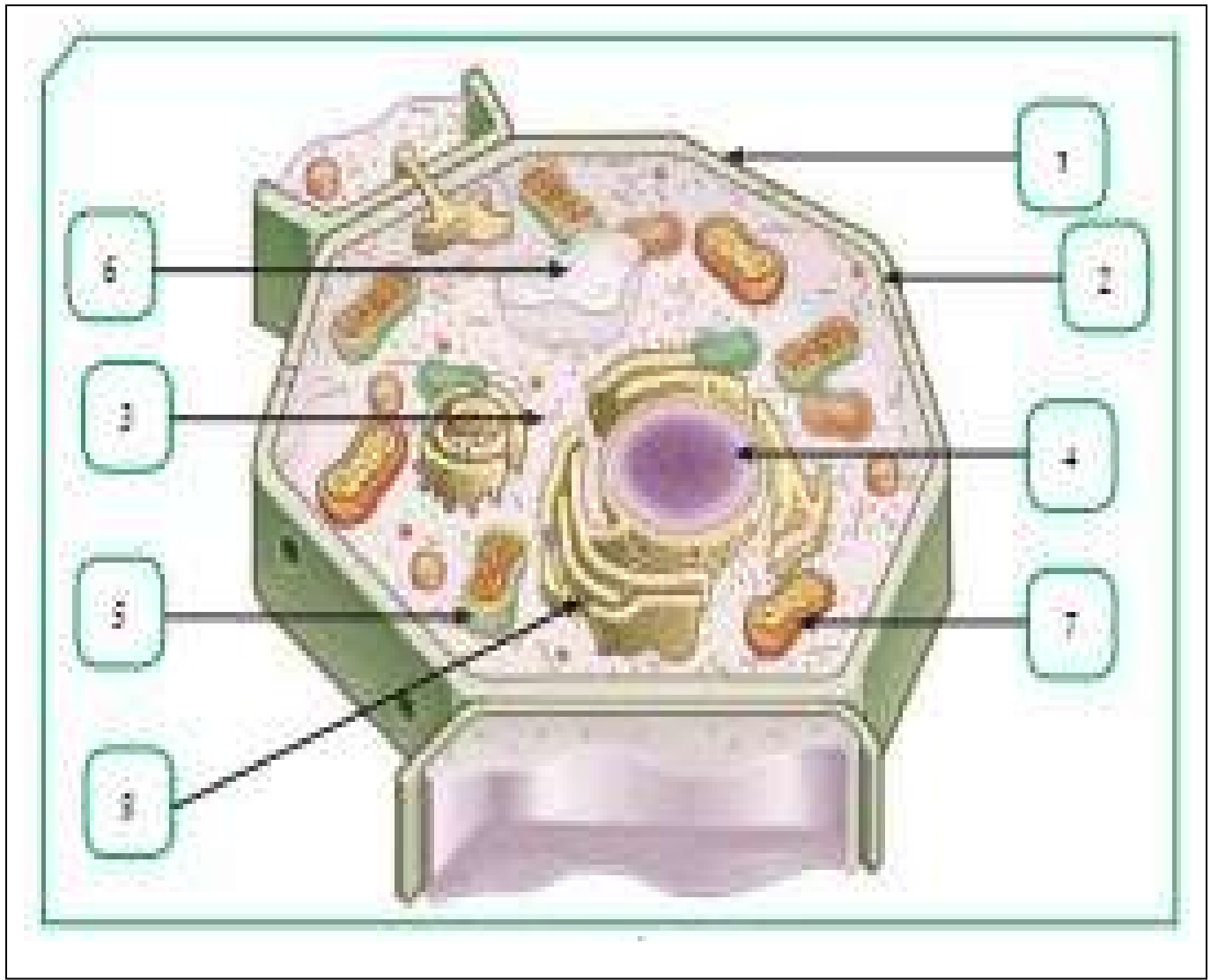
التعرف على طريقة الاستشراب كأحد طرق الفصل مكونات اللون / الحبر على الورقة

الاستنتاج		الملاحظة
يمكن فصل مكونات اللون / الحبر الاسود باستخدام طريقة الاستشراب		انتشار الحبر على الورقة بشكل متدرج

هام : موعد الاختبارات العملية لجميع صفوف الصف السادس يوم الثلاثاء الموافق ٢٠٢٤/٤/٣٠



صفوة معلم الكويت



صفوة معلمى الكويت