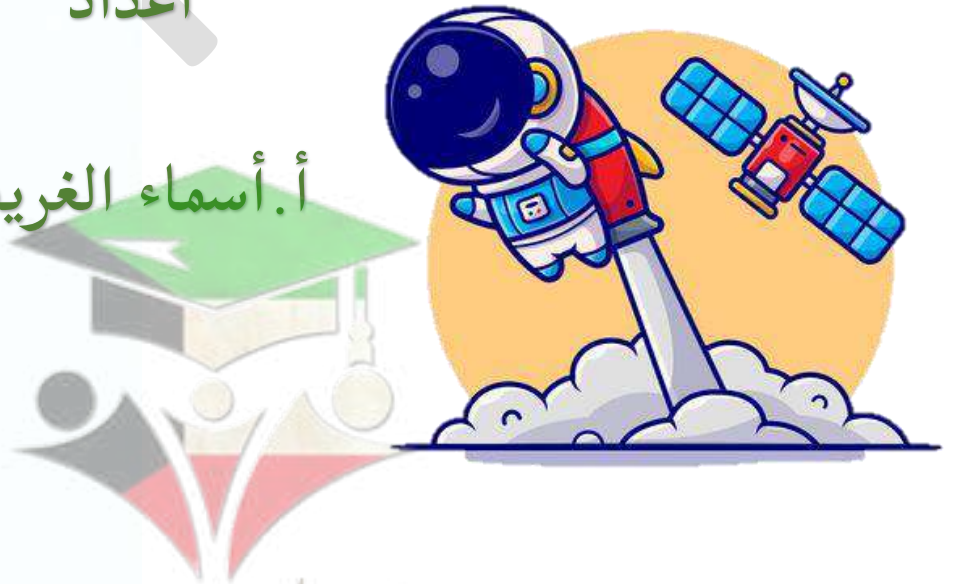


أسئلة تقويمية للصف الخامس

الفصل الدراسي الثاني

اعداد

أ. أسماء الغريبه



صفوة معلمى الكويت

الدرس الأول: حركة القمر

السؤال الأول: اكتبى كلمة (صحيحة) أمام العبارة الصحيحة وكلمة (خطأ) أمام العبارة الغير صحيحة:

- 1- القمر جرم سماوي ويطلق عليه اسم التابع. (.....)
- 2- شكل القمر لا يتغير في السماء. (.....)
- 3- يعتبر القمر نجما. (.....)
- 4- لكوكب الأرض قمرًا تابعا واحدا فقط. (.....)
- 5- للقمر اربع حركات. (.....)
- 6- القمر التابع للأرض يعتبر من أكبر الأقمار الطبيعية الموجودة في المجموعة الشمسية. (.....)
- 7- القمر يضيئ بذاته. (.....)

السؤال الثانى: أكملى العبارات التالية بما يناسبها علميا:

- 1- يتم القمر دورة كاملة حول الأرض مرة كل يوما.
- 2- سبب ثبات القمر في مداره حول الأرض هو الأرض.
- 3- نحن نرى واحدا من القمر المواجه لنا دوما.
- 4- اسم وجه القمر عندما يكون نصف القمر المواجه للأرض مظلمًا كله هو
- 5- عندما يكمل القمر دورة كاملة فهذا يعرف بالشهر

السؤال الثالث: على لما يأتى تعليلا علميا سليما:

- 1- القمر جسم معتم ولكن نراه مضيئا.

.....

- 2- نرى جانبا واحدا من القمر فقط.

.....

السؤال الرابع : اكتبى أسماء أوجه القمر في المربعات التالية



.....

.....

.....

السؤال الخامس: اختاري الرقم المناسب من عبارات المجموعة (ب) واكتبيه أمام ما يناسبها من المجموعة (أ)

الرقم	المجموعة (أ)	المجموعة (ب)
(.....)	-جزء ضئيل من القمر مضاء ونراه على شكل خيط رفيع في السماء.	1- المحاق
(.....)	-يكون نصف القمر المواجه للأرض مضاء كله ونراه دائره كاملة.	2- البدر 3- الهلال

السؤال السادس: قارني بين كل مما يأتي في الجدول التالي:

وجه المقارنة	الربع الأول	البدر
<u>المفهوم</u>		
<u>الرسم</u>		

الدرس الثاني: تأثير حركة القمر على الأرض

السؤال الأول: اكتب كلمة (صحيحة) أمام العبارة الصحيحة وكلمة (خطأ) أمام العبارة الغير صحيحة:

- 1- ليس للشمس والقمر قوى جذب على الأرض. (.....)
- 2- تؤثر جاذبية القمر على ماء الأرض. (.....)
- 3- يبلغ الوقت بين المد والجزر 7 ساعات. (.....)
- 4- يحدث المد العالي عندما تكون الشمس والقمر والأرض على استقامه واحدة. (.....)

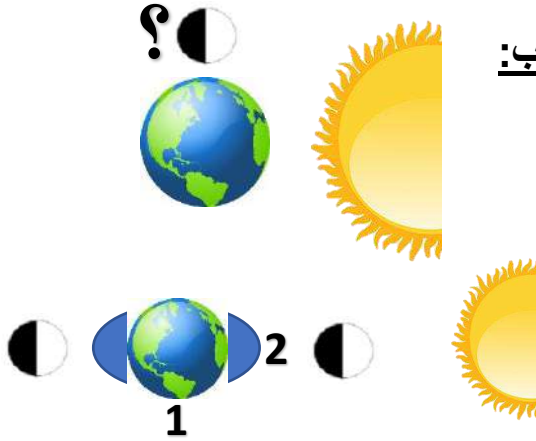
السؤال الثاني: أكمل العبارات التالية بما يناسبها علميا:

- 1- تعرف ظاهرة ارتفاع في مستوى سطح البحر ب.....
- 2- تعرف ظاهرة انخفاض في مستوى سطح البحر ب.....
- 3- يحدث كل يوم و جزران.

- 4- يبلغ الوقت بين المد والجزر ساعات تقريبا.
5- إذا لم يكن القمر والشمس على استقامة واحدة بالنسبة للأرض يحدث المد

السؤال الثالث: ماذا تتوقعين أن يحدث في الحالة التالية:

1- عندما تقع الشمس والقمر والأرض على استقامة واحدة.



السؤال الرابع: ادرسي الأشكال التاليه ثم اجيبي عن المطلوب:

1- ما اسم وجه القمر.....

نوع المد.....

2- الرقم الذي يشير الى المد العالي هو

الرقم الذي يشير الى المد المنخفض هو

الدرس الثالث: خسوف القمر وكسوف الشمس

السؤال الأول: اكتبى الاسم أو المصطلح العلمي الدال على العبارات التالية:

- 1- هو حجب قرص الشمس كله أو بعضه على الأرض نهارا عندما يقع القمر بين الشمس والأرض بسبب وقوع ظل القمر على الأرض. (.....)
2- هو حجب قرص القمر أو بعضه ليلا عندما تقع الأرض بين الشمس والقمر لان القمر في منطقة ظل الأرض. (.....)

السؤال الثاني: اكتبى كلمة (صحيحة) أمام العبارة الصحيحة وكلمة (خطأ) أمام العبارة الغير صحيحة:

- 1- عندما يقع ظل القمر على الأرض تحدث ظاهرة كسوف الشمس. (.....)
2- عندما يصل القمر الى منطقة ظل الأرض يحدث خسوف القمر. (.....)

السؤال الثالث: أى مما يلى لا ينتمى للمجموعة مع ذكر السبب:

1- بدر - محاق - ربع أول - كسوف

المختلف هو.....

السبب: لأنه والباقي

2- الأرض - القمر - الزهرة - المشتري

المختلف هو

السبب لانه والباقي

السؤال الرابع: ماذا تتوقعين أن يحدث في الحالات التالية:

1- عندما يقع ظل الأرض على القمر أو (عندما تقع الأرض بين الشمس والقمر)

.....

2- عندما يقع ظل القمر على جزء من الأرض أو (عندما يقع القمر بين الشمس والأرض)

.....

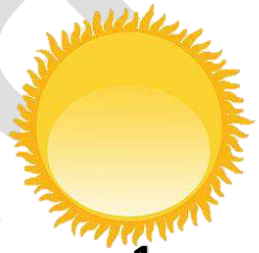
السؤال الخامس: ادرسي الرسومات التالية ثم اجيبي عن المطلوب:



3



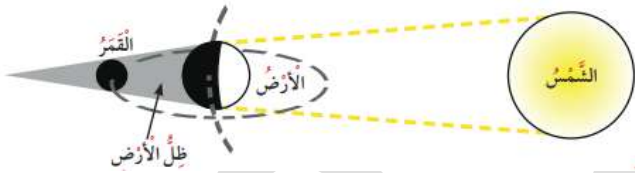
2



1

1- عندما يقع الشكل (2) بين الشكل (1) و (3) تحدث ظاهرة

2- عندما يقع الشكل (3) بين الشكل (1) و (2) تحدث ظاهرة



3- الشكل الذي أمامك يمثل ظاهرة



4- الشكل الذي أمامك يمثل ظاهرة

السؤال السادس: أكملی المخطط السهمی التالي:

كسوف الشمس

