

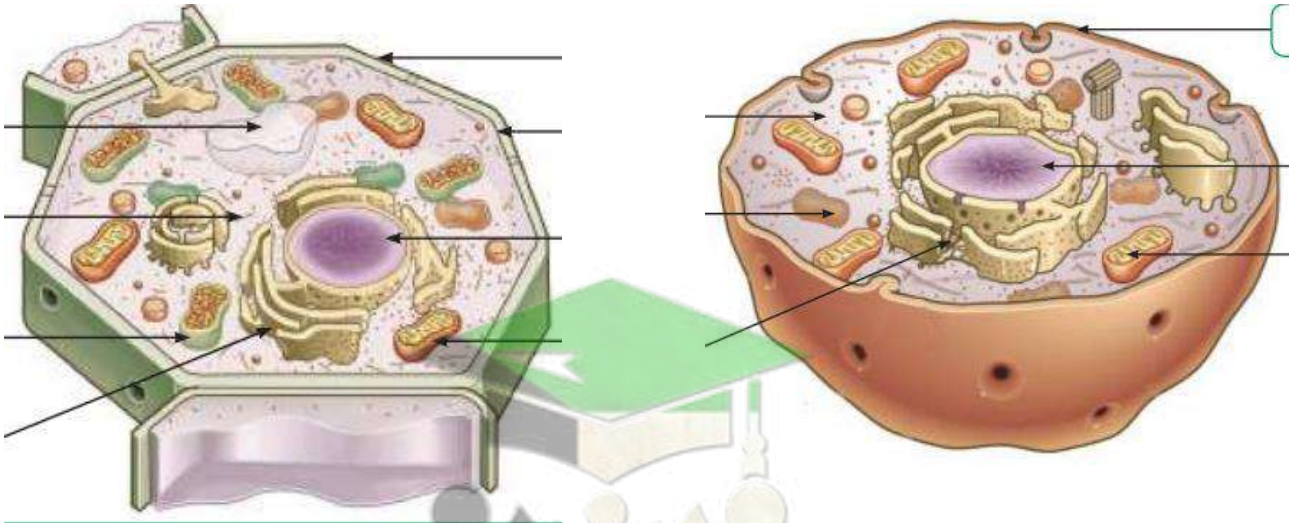


قسم العلوم
مدرسة عقبة بن عامر المتوسطة بنين



أوراق عمل للصف السادس

مادة العلوم



اسم الطالب : , الصف : 6/.....

مدير المدرسة

مشعان سعود الظفيري

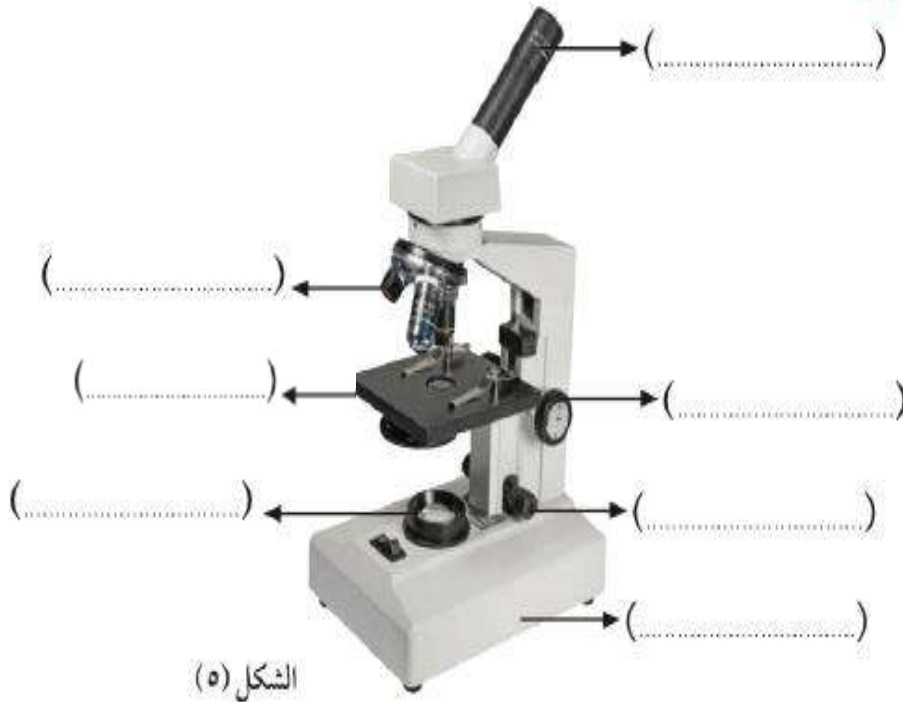
رئيس القسم

أحمد عبدالسلام دهان

الدرس: ما هي أجزاء المجهر؟

ورقة عمل رقم ١

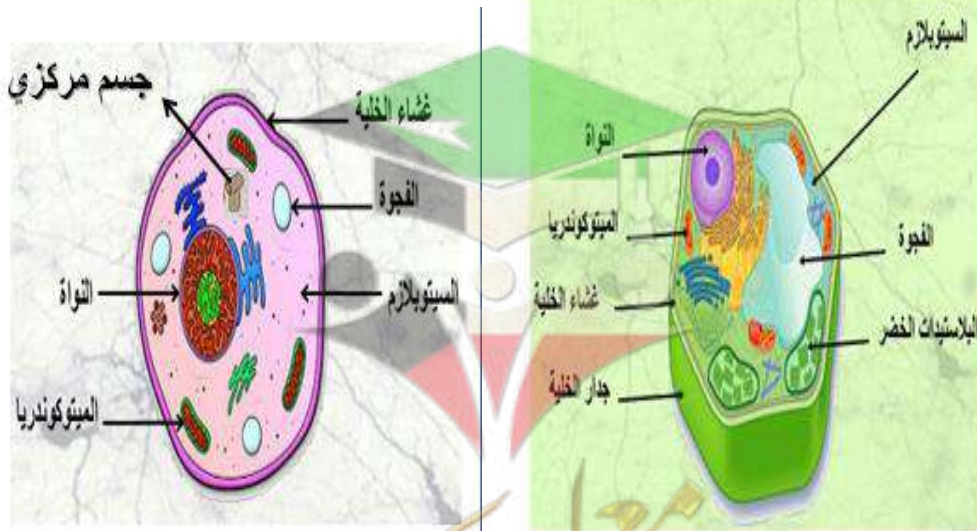
تفحص أجزاء المجهر:



الدرس : ماذا يوجد داخل الخلايا ؟

ورقة عمل رقم ٢

أكتب تحت كل خلية مما يلي نوعها :



..... خلية

..... خلية





ورقة عمل (3)

السؤال الأول : حدد نوع الخلية في الصورة التالية وأكمل العبارة التي تليها :



- تتميز الخلية النباتية عن الخلية الحيوانية بوجود و

السؤال الثاني : اختر من المجموعة (ب) ما يناسب المجموعة (أ) في الجدول التالي

الرقم	المجموعة (ب)	المجموعة (أ)
	عضية تتحكم في جميع أنشطة الخلية	1- 
	عضية تنتج الغذاء في الخلية النباتية	2- 
	عضية تطلق الطاقة من الغذاء	3- 
	مجموعة أغشية كثيرة الالتصاقات تستخدم لنقل المواد داخل الخلية	4- 

ورقة عمل رقم 6

الدرس : عن الخلايا المختلفة ؟

أكتب اسم كل خلية في المكان المخصص لذلك :

الرقم	اسم الخلية	الرسم
١		
٢		
٣		
٤		
٥		

(١) عرف التعضي .

(٢) أمامك كائنان حيان سمكة و أميبا ، قارن و باين بينهما في الجدول التالي :





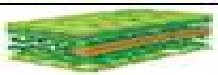


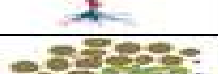


المقارنة	السمكة	الأميبا
التشابه		
الاختلاف		


أكمل المخطط السهوي موضحا مستويات التعضي في الكائنات الحية .



اختر الرقم المناسب من المجموعة ب و ضعه أمام ما يناسبه في المجموعة أ

مجموعة ب	مجموعة أ	الرقم
	١ أكبر خلايا الجسم و تساعد الجسم على الحركة .	()
	٢ خلايا طويلة رفيعة كثيرة الفرج تشكل الخطوات بين أجزاء الجسم	()
	٣ خلايا مسطحة و متراصة و تحافظ على الجسم و تحميه .	()
	٤ خلايا قرصية و مسخرة من الوجهين تشكل الأكسجين	()
	٥ خلايا نباتية لها جدار رقيق	()
	٦ خلايا نباتية أنبوبية تشكل الماء من الجذور إلى الأوراق	()
	٧ خلايا نباتية أنبوبية تشكل الغذاء من الأوراق إلى أجزاء النبات	()
	٨ خلايا تحتوي على المادة الخضراء تصنع الغذاء للنبات .	()

ورقة عمل (8)

العضية	التشبيه	إذا حدث عطل
الشبكة الإندوبلازمية		
الميتوكوندريا		
غشاء الخلية		

الدرس : ما هي الفيروسات ؟ ورقة العمل رقم ٩

١) اكتب اسم المرض الفيروسي الذي تعبر عنه كل من الصور التالية :-



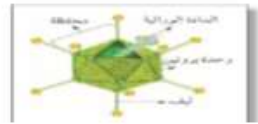
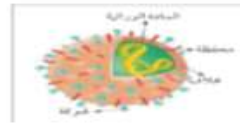
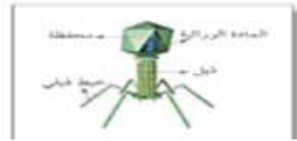
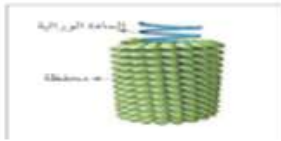
٢) ما هو الفيروس ؟

٣) عدد بعضاً من الأمراض الفيروسية التي تم تطعيمك و تحصينك ضدها ؟

٤) أكمل ما يلي : ينتقل الفيروس عن طريق

الدرس : ما هي خصائص الفيروسات ؟ ورقة العمل رقم ١٠

١) اكتب اسم الفيروس تحت كل صورة من الصور التالية :



٢) أكمل الجدول التالي بوضع علامة صح في المكان المناسب :

اسم المرض	فيروس يصيب الإنسان	فيروس يصيب النبات	فيروس يصيب الحيوان	فيروسات يصيب البكتيريا
١ فيروس الأيدز				
٢ فيروس التبغ الفسيفسائية				
٣ فيروس ملتهم البكتيريا				
٤ فيروس السعار (الكلب)				
٥ فيروس الورم الحليمي				
٦ فيروس شجر البرتقال				

ورقة عمل بكتيريا ١

الدرس : ماذا تعرف عن البكتيريا ؟

(١) علل : يجب علينا غسل أيدينا قبل الأكل ؟

السبب :

(٢) عدد بعض الكائنات الحية الموجودة في المختبر معك ؟

(٣) كيف يمكن رؤية هذه الكائنات الدقيقة التي تعيش معي في المختبر و توجد في كل مكان ؟
أراها بوساطة :

(٤) قمت بإجراء التجربة التالية : ارسم نمو البكتيريا في الأطباق التي أمامك :-



طاولة المختبر



مقبض الباب



اليد

ورقة عمل بكتيريا ١

الدرس : أين توجد البكتيريا ؟

أكمل الجمل التالية :

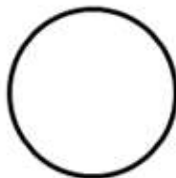
(١) البكتيريا الضارة تسبب و البكتيريا النافعة تستخدم في المختلفة .

(٢) توجد البكتيريا النافعة عند الإنسان في و و

(٣) أول عالم اكتشف وجود البكتيريا الهوائية و اللاهوائية هو العالم الفرنسي

(٤) تنقسم البكتيريا إلى بكتيريا التغذية و بكتيريا التغذية .

(٥) للبكتيريا ثلاثة أشكال هم و و



(٦) ارسم الأشكال :

ورقة عمل بكتيريا ٢

الدرس : ما هي خصائص البكتيريا ؟

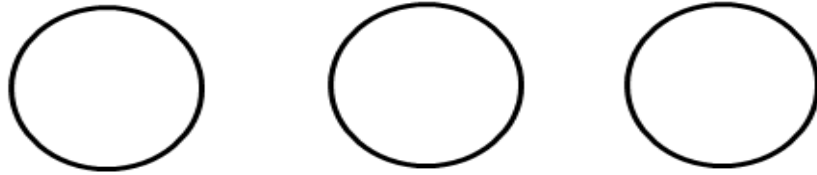
(١) وضح بالرسم تركيب خلية البكتيريا ؟ و اكتب البيانات على الرسم .



(٢) تتركب خلية البكتيريا من و و

(٣) السوط يساعد خلية البكتيريا على في السوائل .

(٤) للبكتيريا ثلاثة أشكال هم و و



(٥) ارسم الأشكال :

ورقة عمل بكتيريا ٣

الدرس : الإصابة بالأمراض البكتيرية .

(١) علل : يتم غسل قشر البيض قبل استخدامه ؟

السبب :

(٢) ما هو المرض الذي يسببه تناول الطعام الملوث ؟

(٣) اذكر بعض الأمراض البكتيرية ؟ و

(٤) ما الذي يميز الخلية البكتيرية عن باقي الخلايا ؟

(٥) فسر سبب وجود بكتيريا في معدة الإنسان .

أكمل الجمل التالية بما يناسبها علميا :

- (١) البكتيريا تُحوّل الحليب إلى
- (٢) تستخدم البكتيريا في صناعة و و و
- (٣) تستخدم البكتيريا في إنتاج هرمون و و
- (٤) البكتيريا التي تعيش في أمعاء الإنسان تساعد في
- (٥) من الأمراض التي تسببها البكتيريا و و
- (٦) تنتج بعض أنواع البكتيريا تستخدم في القضاء على كثير من الحشرات الممرضة

اكتب المصطلح العلمي الذي تدل عليه العبارات التالية :-

- (١) عملية تقوم من خلالها الكائنات الحية بإنتاج أفراد مشابهة لها . ()
- (٢) عملية إنتاج كائن حي من نفس نوعه . ()
- (٣) قدرة الكائن الحي على إنتاج أفراد جديدة من نفس نوعه . ()
- (٤) كائن حي دقيق يمكن مشاهدته بالمجهر يعيش في علبه الوب . ()
- (٥) طريقة التكاثر في البكتيريا . ()
- (٦) طريقة التكاثر في فطر الخميرة . ()
- (٧) كائن حي دقيق من الفطريات يتكاثر بالتبرعم . ()

ورقة عمل التكاثر ٢

الدرس : كيف يتكاثر النبات الزهري ؟

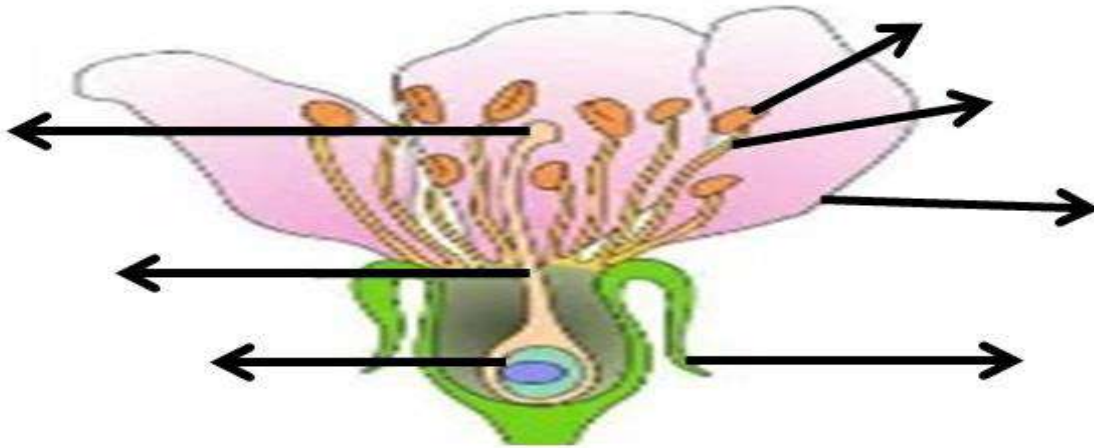
١) أكمل ما يلي بكلمات علمية مناسبة :

أ - أجزاء التذكير و التأنيث في الزهرة هي و

ب - تعتبر الزهرة عضو التكاثر في

ج - عضو التكاثر في النبات الزهري هو

٢) أكمل البيانات على الرسم التالي :



ورقة عمل المحاليل ١

الدرس : ما المحلول وما المذاب؟

اختر من المجموعة (ب) ما يناسب المجموعة (أ)

المجموعة أ	المجموعة ب	الرقم
١ - مادتين أو أكثر تختلط معا ويمكن فصل مكوناتها عن بعضها		
٢ - مزيج متجانس ناتج عن ذوبان مادة او أكثر في مادة اخرى		
٣ - مادة صلبة متشعبة في المحلول السائل		





الدرس : ما هو المستحلب ؟ ورقة عمل محاليل ٣

١- يحاول بدر قراءة بطاقة مكتوب عليها كلمة معينة من خلال هذه المحاليل ، ضع اشارة √ اسفل المحاليل التي يستطيع بدر الرؤية من خلالها وأكمل العبارات التي تلي الجدول

- المحاليل التي لم يستطيع بدر الرؤية من خلالها تسمى
- المستحلب يتكون من طرفان أحدهما محب للماء والآخر
- لا يمتزج الزيت مع الماء الا عند اضافة

٢- لديك الوحدات القياسية التالية (كيلوجرام - جرام - طن) اختر منها الوحدة المناسبة لقياس كتلة الاشياء التالية :

الدرس : كيف أعد المخاليط في المختبر ؟ ورقة عمل محاليل ٢

١- استخراج من المحاليل التالية كل من المذاب والمذيب : (اعلى من المعيار)

المحلول	المذيب	المذاب
شاي		
قهوة		
محلول ملح وماء		
عصير فراولة		

٢- صنف المخاليط التالية الى محاليل ورواسب من خلال وضع اشارة √ في المكان المناسب (أقل من المعيار)

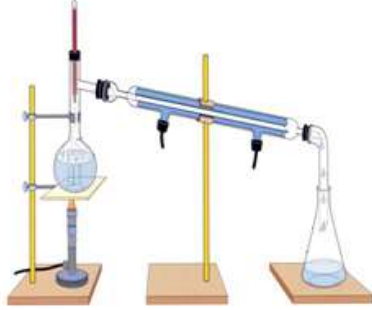
المخلوط	محلول	راسب
شاي		
رمل وماء		
عطر		
قهوة		

الدرس : كيف يمكن فصل مكونات المخروط ؟ ورقة عمل محاليل ٥

كيف نفصل الملح عن الماء ؟

ضاعت سفينة في عرض البحر واشتد العطش على البحارة ، وكان لديهم الجهاز الموضح في الشكل

أجب عن الاسئلة التالية :



- كيف يمكنهم الاستفادة من الجهاز في حل مشكلتهم ؟

.....
.....

- تسمى هذه الطريقة ب.....

- عدد استخدامين لهذه الطريقة في الصناعات :

١- ٢-

الدرس : كيف يمكن فصل مكونات المواد ؟ ورقة عمل المحاليل ٤

كيف يمكن فصل الرمل عن الماء ؟

قرأت سارة عن فوائد راسب القهوة في جعل التربة خصبة ، وأرادت أن تفصل ما تبقى من راسب وتستخدمها في حديقتها ، اكتب الخطوات التي يجب عليها اتباعها لفصل الراسب .

.....
.....
.....
.....



تسمى الطريقة التي استخدمتها سارة ب.....

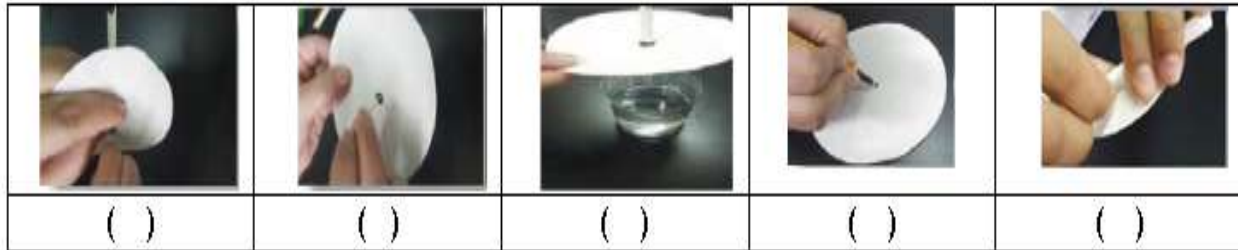
ماذا تستخدم اذا لم يتوفر لديها ورق ترشيح ؟

- أكمل ما يلي بكلمات علمية مفيدة :-

١- معظم التحاليل الطبية تتم بطريقة

٢- استطاع فني المختبر معرفة نسبة الكوليسترول و الهيموجلوبين بطريقة

- رتب الصور التالية التي تعبر عن خطوات عملية الاستشراب :-



- اختر الرقم المناسب من المجموعة ب و ضعه أمام ما يناسبه من عبارات المجموعة أ :-

مجموعة ب	مجموعة أ	الرقم
١- الاستشراب	عملية فصل المواد الصلبة من السائلة عن طريق ورقة الترشيح التي تحجز المادة الصلبة .	()
٢- التقطير	عملية فصل مكونات محلول من مادة صلبة باستخدام عملية التبخير ثم التكثيف .	()
٣- الترشيح	طريقة لفصل المادة الصلبة المذابة من محلولها المشبع بالتبريد .	()
٤- التبلور	طريقة لفصل المواد الكيميائية المكونة للصبغات حسب قدرة المواد على الذوبان في الماء .	()
٥- قمع الفصل		

الدرس : طرق فصل المواد

ورقة عمل محاليل ٨

أكمل ما يلي بكلمات علمية مناسبة :

- ١- فصل المواد الصلبة من السائلة عن طريق ورقة الترشيح التي تحجز المادة الصلبة تسمى
- ٢- فصل مكونات محلول من مادة صلبة باستخدام عملية التبخير ثم التكتيف تسمى
- ٣- طريقة لفصل المادة الصلبة المذابة من محلولها المشبع بالتبريد تسمى
- ٤- طريقة لفصل المواد الكيميائية المكونة للصبغات حسب قدرة المواد على الذوبان في الماء تسمى
- ٥- من استخدامات الفصل بالاستشراب في مجال الطب فحص و
- ٦- من استخدامات الفصل بالاستشراب في مجال التغذية التعرف على كمية و
- ٧- من استخدامات الفصل بالاستشراب في مجال المادة و الطاقة إعادة

الدرس : كيف أتخلص من أكوام الورق ؟

ورقة عمل محاليل ٩

أكمل ما يلي بكلمات علمية مناسبة :

- ١- عملية إعادة تصنيع و استخدام المخلفات الورقية تسمى
 - ٢- عملية إعادة تدوير الورق لها أهمية و أهمية
 - ٣- هذه العلامة  تعني
- رتب مراحل إعادة تدوير الورق كما يلي :-

الغسل	التشكيل	التجفيف	الجمع	صناعة العلامة المائية	الخط	التقطيع
()	()	()	()	()	()	()