

الدرجات حالة لبيب

H.O.L.

٢٠٢٢ - ٢٠٢٤

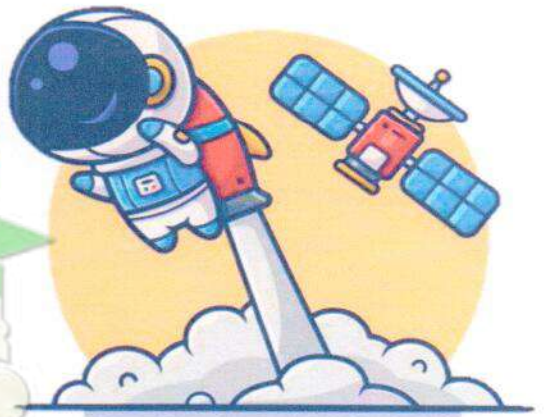
أسئلة تقويمية

للصف الخامس

الفصل الدراسي الثاني

اعداد

أ. أسماء الغريبه



الدرس الأول: حركة القمر

الدرس الثاني: تأثير حركة القمر على الأرض

الدرس الثالث: خسوف القمر وكسوف الشمس

صفوة لبيب



الدرس الأول: حركة القمر

السؤال الأول: اكتب كلمة (صحيحة) أمام العبارة الصحيحة وكلمة (خطأ) أمام العبارة الغير صحيحة:

- 1- القمر جرم سماوي ويطلق عليه اسم التابع. (.....) ✓
- 2- شكل القمر لا يتغير في السماء. (.....) ✗
- 3- يعتبر القمر نجما. (.....) ✗
- 4- لكوكب الأرض قمرًا تابعًا واحدًا فقط. (.....) ✓
- 5- للقمر أربع حركات. ثلاث (.....) ✗
- 6- القمر التابع للأرض يعتبر من أكبر الأقمار الطبيعية الموجودة في المجموعة الشمسية. (.....) ✓
- 7- القمر يضيئ بذاته. لا يضيئ (.....) ✗

السؤال الثاني: أكمل العبارات التالية بما يناسبها علمياً:

- 1- يتم القمر دورة كاملة حول الأرض مرة كل $29 \frac{1}{2}$ يوماً.
- 2- سبب ثبات القمر في مداره حول الأرض هو جودة جاذبية الأرض.
- 3- نحن نرى وجهاً واحدًا من القمر المواجه لنا دوماً.
- 4- اسم وجه القمر عندما يكون نصف القمر المواجه للأرض مظلمًا كله هو مجاهم.
- 5- عندما يكمل القمر دورة كاملة فهذا يعرف بالشهر الهجري أول الشهر القمري.

السؤال الثالث: عللي لما يأتي تعليلاً علمياً سليماً:

- 1- القمر جسم معتم ولكن نراه مضيئاً. لأنه يعكس أشعة الشمس التي تسقط عليه إلى سطح الأرض.
- 2- نرى جانباً واحداً من القمر فقط. لأنه يدور حول الأرض ويدور حول نفسه أيضاً.

السؤال الرابع: اكتب أسماء أوجه القمر في المربعات التالية



.....
مجاهم

.....
نصف بدر

.....
بدر



(تربيع أول)

صفوة

السؤال الخامس: اختاري الرقم المناسب من عبارات المجموعة (ب) واكتبيها أمام ما يناسبها من المجموعة (أ)

الرقم	المجموعة (أ)	المجموعة (ب)
(.....3.....)	- جزء ضئيل من القمر مضاء ونراه على شكل خيط رفيع في السماء.	1- المحاق 2- البدر 3- الهلال
(.....2.....)	- يكون نصف القمر المواجه للأرض مضاء كله ونراه دائره كاملة.	

السؤال السادس: قارني بين كل مما يأتي في الجدول التالي:

وجه المقارنة	الربع الأول	البدر
<u>المفهوم</u>	نصف جزء القمر المواجه للأرض مضاء والنصف الآخر يكون مظلماً.	نصف الأرض المواجه للأرض كله مضاء
<u>الرسم</u>		



الدرس الثاني: تأثير حركة القمر على الأرض

السؤال الأول: اكتبى كلمة (صحيحه) أمام العبارة الصحيحة وكلمة (خطأ) أمام العبارة الغير صحيحة:

- 1- ليس للشمس والقمر قوى جذب على الأرض. (.....X.....)
- 2- تؤثر جاذبية القمر على ماء الأرض. (.....✓.....)
- 3- يبلغ الوقت بين المد والجزر 7 ساعات. 6 ساعات (.....X.....)
- 4- يحدث المد العالي عندما تكون الشمس والقمر والأرض على استقامه واحده. (.....✓.....)

السؤال الثاني: أكملى العبارات التالية بما يناسبها علمياً:

- 1- تعرف ظاهرة ارتفاع في مستوى سطح البحر بالالمد.....
- 2- تعرف ظاهرة انخفاض في مستوى سطح البحر بالالجزر.....
- 3- يحدث كل يوم مدان و جزران.

- 4- يبلغ الوقت بين المد والجزر 6 ساعات تقريبا.
5- اذا لم يكن القمر والشمس على استقامة واحدة بالنسبة للأرض يحدث المد..... المنخفض

السؤال الثالث: ماذا تتوقعين أن يحدث في الحالة التالية:

1- عندما تقع الشمس والقمر والأرض على استقامة واحدة.

يشهد المد والجزر المد العالي



السؤال الرابع: ادرسي الأشكال التاليه ثم اجيبي عن المطلوب:

1- ما اسم وجه القمر نصف بدر (تربيع أول)

نوع المد..... منخفض

2- الرقم الذي يشير الى المد العالي هو

2

الرقم الذي يشير الى المد المنخفض هو

1



الدرس الثالث: خسوف القمر وكسوف الشمس



السؤال الأول: اكتبى الاسم أو المصطلح العلمي الدال على العبارات التالية:

- 1- هو حجب قرص الشمس كله أو بعضه على الأرض نهارا عندما يقع القمر بين الشمس والأرض بسبب وقوع ظل القمر على الأرض. (كسوف الشمس..)
2- هو حجب قرص القمر أو بعضه ليلا عندما تقع الأرض بين الشمس والقمر لان القمر في منطقة ظل الأرض. (خسوف القمر.....)

السؤال الثاني: اكتبى كلمة (صحيحة) أمام العبارة الصحيحة وكلمة (خطأ) أمام العبارة الغير صحيحة:

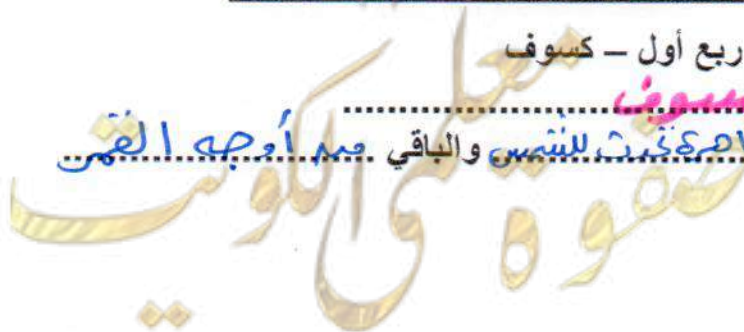
- 1- عندما يقع ظل القمر على الأرض تحدث ظاهرة كسوف الشمس. (.....)
2- عندما يصل القمر الى منطقة ظل الأرض يحدث خسوف القمر. (.....)

السؤال الثالث: أي مما يلي لا ينتمي للمجموعة مع ذكر السبب:

1- بدر - محاق - ربع أول - كسوف

المختلف هو كسوف

السبب: لأنه خاصية من الشمس والباقي من أوجه القمر





2- الأرض - القمر - الزهرة - المشتري

المختلف هو **القمر** والسبب لانه **يابج** والباقي **كواكب**

السؤال الرابع: ماذا تتوقعين أن يحدث في الحالات التالية:

1- عندما يقع ظل الأرض على القمر أو (عندما تقع الأرض بين الشمس والقمر)

تحدث ظاهرة **خسوف القمر**

2- عندما يقع ظل القمر على جزء من الأرض أو (عندما يقع القمر بين الشمس والأرض)

تحدث ظاهرة **كسوف الشمس**

السؤال الخامس: ادرسي الرسومات التالية ثم اجيبي عن المطلوب:



3

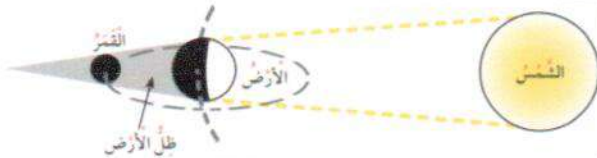


2



1

1- عندما يقع الشكل (2) بين الشكل (1) و (3) تحدث ظاهرة **كسوف الشمس**
 2- عندما يقع الشكل (3) بين الشكل (1) و (2) تحدث ظاهرة **خسوف القمر**



3- الشكل الذي أمامك يمثل ظاهرة **خسوف القمر**

4- الشكل الذي أمامك يمثل ظاهرة **كسوف الشمس**



السؤال السادس: أكملی المخطط السهمی التالي:

