



وزارة التربية
التوجيه الفني العام للعلوم

الزمن : ساعتان
عدد الصفحات: (6)

نموذج إجابة

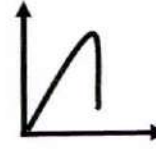
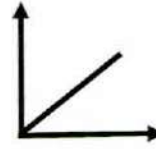
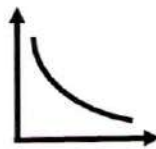
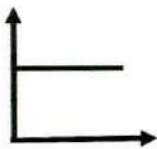
امتحان نهاية الفترة الدراسية الأولى
العام الدراسي 2023-2024م
للفصل الحادي عشر (علمي) - جيولوجيا

أولاً/ الأسئلة الموضوعية (إجبارية) (الأول - الثاني) (14 درجة)

السؤال الأول : (أ) اختر الإجابة الصحيحة التي تناسب كل عبارة مما يلي بوضع علامة (✓)
أمامها: (4 = 1 × 4 درجات)

4

- 1- المعدن الذي يتضوء باللون الأخضر الساطع عند تعرضه للأشعة فوق البنفسجية: ص44
 الملاكيت التلك الويليميت الكالسيت
- 2- آخر المعادن تبلورا في السلسلة المتواصلة في الصخور النارية بناءً على سلسلة تفاعل باون يكون غني بعنصر:
 الصوديوم الكالسيوم السيليكون البوتاسيوم ص71
- 3- أحد الصخور التالية لا يعتبر من المتبخرات: ص89
 الأنهدريت الجبس الملح الصخري الحوانو
- 4- الرسم البياني الذي يوضح العلاقة بين حجم هالة التحول وكتلة الجسم الناري هي: ص105



السؤال الأول : (ب) ضع في الجدول التالي علامة (✓) للعبارة الصحيحة وعلامة (x)
للعبارة غير الصحيحة فيما يلي: (3 = 1 × 3 درجات)

3

م	العبارة	الإجابة
1	يجب دراسة تاريخ الأرض قبل دراسة الجيولوجيا الفيزيائية. ص15	x
2	ينتج أحيانا عن قذف الحمم البازلتية جداول من الزجاج البركاني تسمى شعر بيلي. ص77	✓
3	للحرائق دور في تسريع التحرك الكتلتي. ص117	✓

تم التحميل من شبكة ياكويت التعليمية



مكتب
التعليم
العلمي
لجنة تقدير الدرجات

درجة السؤال الأول

7

التربية

وزارة

التربية والتعليم
العلمي العام للعلوم

السؤال الثاني : (أ) اكتب في الجدول التالي الاسم أو المصطلح العلمي الدال على كل عبارة من

العبارات التالية: (3=1×3 درجات)

نموذج إجابة

م	العبارة	الإجابة
1	تحول الأرض من كتلة تتكون من مواد مختلطة مع بعضها البعض إلى جسم مقسم من الداخل إلى أغلفة متحدة المركز. ص-31	التمايز
2	أصغر جزء في البلورة ولها صفات البلورة الكاملة نفسها. ص-39	الوحدة البنائية
3	صخر يعتبر المكون الأساسي في طبقة الوشاح العلوي. ص-73	البريدوتيت

3

السؤال الثاني : (ب) أكمل الفراغات التالية بما يناسبها علمياً: (4=1×4 درجات)

- 1- معدن يتميز بخاصية الانكسار المزدوج هو....الكالسيت... ص-48
- 2- المعيار الأول للتمييز بين الصخور الرسوبية الفتاتية هو.....حجم الحبيبات... ص-85
- 3- أهم عوامل التحول وهي مصدر الطاقة التي تحفز التفاعلات الكيميائية هيالحرارة... ص-100
- 4- عندما تتشبع المواد السطحية بالماء نتيجة فترة ذوبان الجليد الطويلة يبدأ...التحرك الكتلتي... ص-116

4

7



درجة السؤال الثاني



2

صفوة معلم الكويت

ثانياً/ الأسئلة المقالية (يتم اختيار ثلاثة أسئلة) (الثالث - الرابع - الخامس - السادس) (24 درجات)

نموذج إجابة

السؤال الثالث: (أ) علل كل مما يلي تعليلاً علمياً مناسباً : (3×1 = 3 درجات)

1- يسمى التتابع التفاعلي غير المتواصل في سلسلة باون التفاعلية بهذا الاسم. ص-71

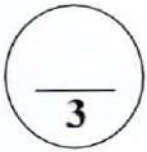
لأن المعادن في هذه السلسلة تختلف في تركيبها الكيميائي والبلوري وخواصها الفيزيائية عن بعضها البعض.

2- يساعد الدفن على تحول بعض الصخور. ص-107

بسبب زيادة الضغط والحرارة الجوفية الأرضية على الصخور المدفونة مما يؤدي الى إعادة تبلور المكونات المعدنية.

3- من الصعب ميدانياً ملاحظة عملية الزحف. ص-124

بسبب التحركات الشديدة البطء.



تم التحميل من شبكة ياكويت التعليمية



Telegram:
ykuwait_net_home

السؤال الثالث: (ب) اجب عن الأسئلة التالية : (5 درجات)

1- من خلال دراستك لنشأة المجموعة الشمسية أي مما يلي لا ينتمي للمجموعة مع ذكر السبب

* (بخار الماء - الميثان - ثاني أكسيد الكربون - الأكسجين) ص-32

- البند الذي لا ينتمي : الأكسجين (1/2 درجة)

- السبب: لأنه من نواتج عملية البناء الضوئي (درجة) - والباقي: من نواتج تصدعات القشرة الأرضية وثوران البراكين (درجة)

2- من خلال دراستك للصخور الرسوبية أي مما يلي لا ينتمي للمجموعة مع ذكر السبب

* (الحجر الطباشيري - الدولوميت - الكوكينا - صخر الفوسفات) ص-87

- البند الذي لا ينتمي : الدولوميت (1/2 درجة)

- السبب: لأنه من الصخور الرسوبية الكيميائية (درجة) - والباقي: من الصخور الرسوبية العضوية (درجة)

درجة السؤال الثالث



السؤال الرابع : (أ) قارن بين كل زوج مما يلي حسب أوجه المقارنة المطلوبة : (2×2= 4 درجات)

نموذج إجابة

وجه المقارنة	الكوارتز ص47	الاسبستوس ص47
المكسر	محاري	ليفلي
وجه المقارنة	البيومس ص77	الجابرو ص76
النسيج	اسفنجي / فقاعي	خشن

4

السؤال الرابع (ب) : ماذا تتوقع أن يحدث في الحالات التالية؟ : (4×1= 4 درجات)

1- عند دخول شوائب من أكاسيد المنجنيز على معدن الكوارتز. ص42
يكون معدن الكوارتز البنفسجي أو معدن الأمثيست / **تغير للون**

2- لأيونات الصهارة عندما تتعرض لتبريد بطيء. ص74
تنتقل الأيونات دون قيود حتى ترتبط بالنهاية بأحد التراكيب البلورية الموجودة أو (تتكون بلورات قليلة وكبيرة الحجم)

تم التحميل من شبكة باكويت التعليمية

3- عند ترشح المياه الغنية بالكالسيوم حول الفوارات والينابيع الحارة. ص87
يتكون صخر الترافرتين

4- عند تعرض الحجر الرملي للحرارة. ص106

يتكون صخر الكوارتزيت / **يتحول**



Telegram:
ykuwait_net_home

درجة السؤال الرابع

التربية

وزارة

التوجيه الفني العام للعلوم

4

صفوة معلمي الكويت



مجلس تفتيش الدرجات
العلمي

8

السؤال الخامس : (أ) عدد العوامل التالية لكلاً مما يلي: (يكتفى بنقطتين) ($2 \times 2 = 4$ درجات)

نموذج إجابة

1- الخواص الخارجية للبلورات: ص 56

- * حواف البلورة
- * الأوجه البلورية
- * الزاوية بين الوجوه
- * الزاوية المجسمة

2- أنواع الانسياب في التحرك الكتلتي: ص 122-123

الانسياب الأرضي

* الانسياب الأرضي

* الانسياب الركامي

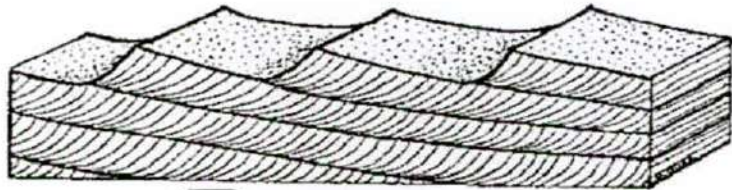
4

السؤال الخامس (ب) : ارسم المطلوب في العبارات التالية: ($2 \times 2 = 4$ درجات)

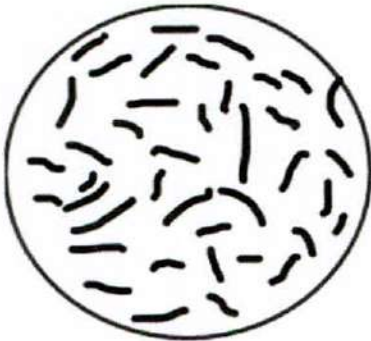
1- علامات النيم التيارية مع تحديد اتجاه التيار. ص 92

(درجة للرسم ودرجة لاتجاه التيار)

علامات النيم التيارية

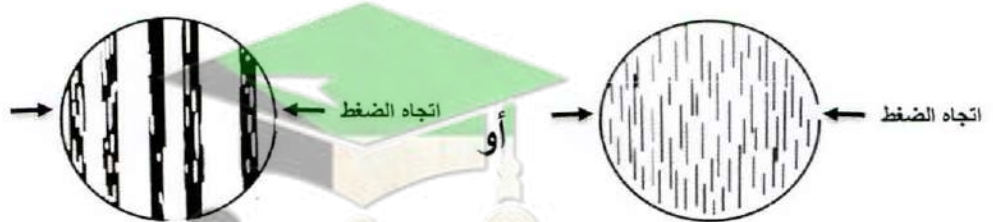


اتجاه التيار



2- التحول الشديد بالدفن للصخر في الشكل المقابل مع تحديد اتجاه الضغط ص 107

(درجة للرسم ودرجة لاتجاه الضغط)



4

درجة السؤال الخامس

8

وزارة التربية

التوجيه الفني العام للعلوم

صفوة معلم الكويت



كنترول القسم العلمي
لجنة تقدر الدرجات

السؤال السادس : (أ) اقرأ الفقرات العلمية التالية ثم أجب عن الأسئلة التالية: (2×2=4 درجات)

1- تم العثور على عينات معدنية في إحدى الرحلات الجيولوجية، ولوحظ أن العينة الأولى مرنة وقابلة للثني وتتشقق بسهولة، والثانية قابلة للقطع إلى عدة رقائق دقيقة، وعند اختبار إمرار الضوء من خلالها، وجد أن الأولى تنفذ الضوء ولكن لا يمكن تمييز الصورة من خلالها، في حين أن الأخرى لا يمكن نفاذ الضوء خلالها.

ما توقعك أن تكون هاتين العينتين؟ ص-45

نموذج إجابة

الأولى عينة لمعدن الميكا والثانية عينة لمعدن التلك

2- تعد دراسة الصخور الرسوبية مهمة للغاية في تفسير تاريخ الأرض، فمن خلال فهم الظروف التي تكونت فيها، يستطيع العلماء تفسير الأحداث الجيولوجية السائدة أثناء تكون هذه الصخور.

كيف نستفيد من دراسة كل من الصخرين الرسوبيين (الفحم الحجري - الملح الصخري) لمعرفة بيئة الترسيب.

ص-88-95

*الفحم الحجري يدل على بيئة مستنقعات استوائية

*الملح الصخري يدل على بيئة ذات حرارة عالية وبحار مغلقة أو بيئة صحراوية

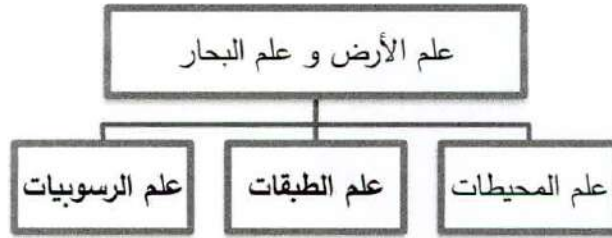
4

السؤال السادس(ب): أكمل المخطط السهمي التالي لكل من: (2×2=4 درجات)

1- علاقة علم الأرض وعلم البحار. ص-16



كنترول القسم العلمي
بجزة تقدير الدرجات



2- تكون الصخور النارية. ص-68



4

8

درجة السؤال السادس

انتهت الأسئلة،،،،

6