



أوراق عمل
الصف التاسع

العلم يوم



صفوة معلمى الكويت



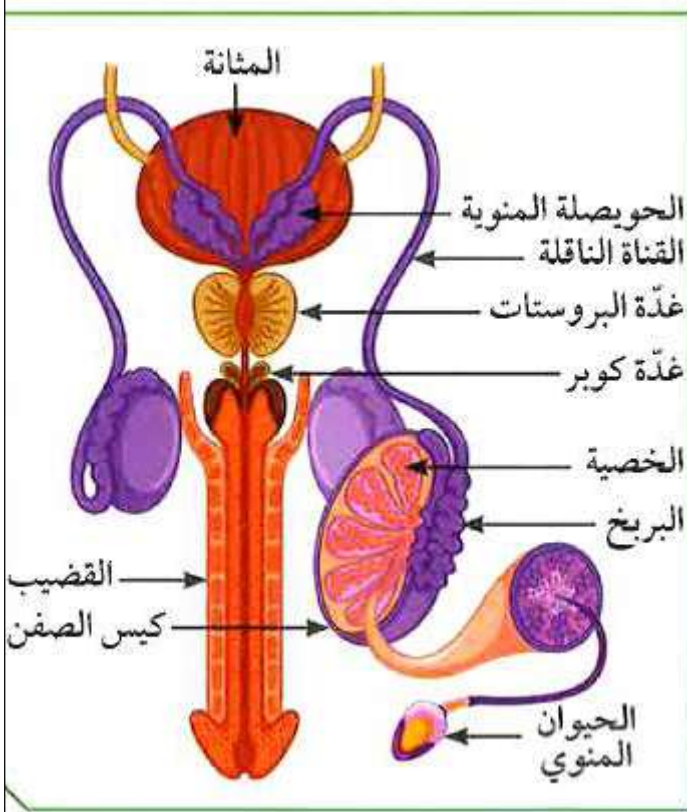


الوحدة التعليمية الاولى : التكاثر في الإنسان أكمل ما يأتي

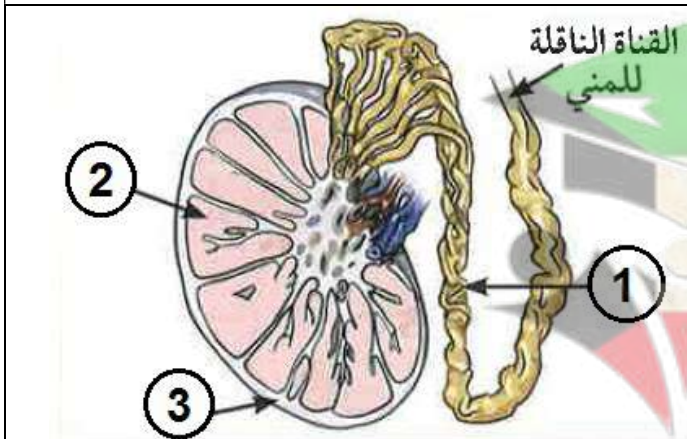
- 1- عملية حيوية تقوم من خلالها الكائنات الحية بإنتاج أفراد جديدة من النوع نفسه.
- 2- تتكاثر الكائنات الحية لا جنسيا مثل عن طريق الذي لا يحتاج الى أجهزة متخصصة.
- 3- التكاثر كما في الانسان يحتاج الى اجهزة متخصصة.
- 4- تعتبران الجزء الرئيسي في الجهاز التناسلي الذكري في الانسان وهما غدتان تقعان خارج الجسم.
- 5- تتكون الخصية من مئات الأنابيب ويغلف كل خصية كيس لحمايتها.
- 6- تختص بإنتاج الحيوانات المنوية وهرمون المسؤول عن المظاهر الجنسية الذكرية (مظاهر البلوغ).
- 7- تتصل بكل خصية أنابيب كثيرة الالتواء تعرف بـ..... الذي يخزن الحيوانات المنوية.
- 8- تنقل الحيوانات المنوية الى القناة البولية التناسلية.
- 9- غدد تقوم بإفراز سائل غني بالمغذيات يسمى
- 10- غدة تفرز سائل لتغذية الحيوانات المنوية.
- 11- غدنا تفرزان سائل قلوي يعمل على معادلة الوسط في مجرى البول ليكون مناسب لمرور الحيوانات المنوية.
- 12- غدة تنطلق منها البويضات في الجهاز التناسلي الأنثوي هي
- 13- قناة تحدث فيها عملية الاخصاب هي
- 14- عضو يتم فيه نمو الجنين
- 15- هرمون ضروري لحدوث واستمرار الحمل هو



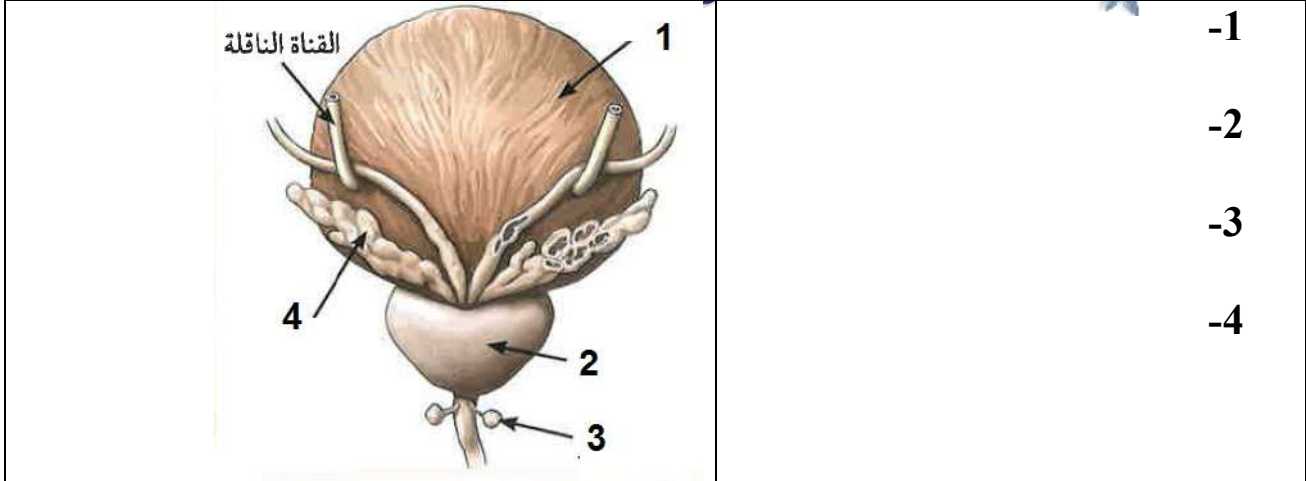
ضع البيانات على الرسم



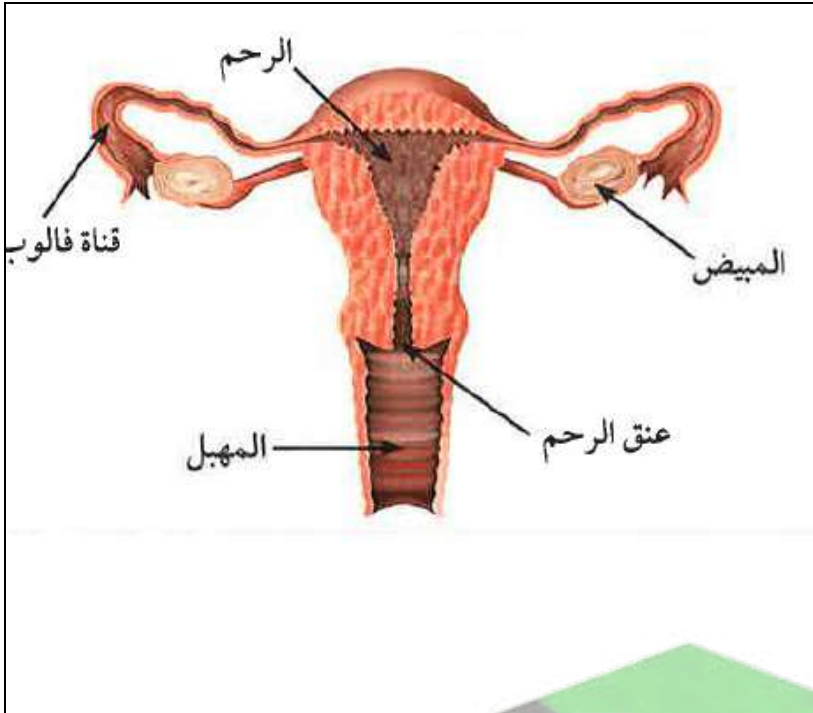
- 1- عضو مسؤول عن نقل الحيوانات المنوية الى خارج الجسم.
- 2- تركيب يتم فيه نمو ونضج الحيوانات الموية.
- 3- عضو يتم فيه انتاج الحيوانات المنوية.
- 4- أنابيب تصل بين الخصية والقضيب.
- 5- تركيب يعمل على حماية الخصيتين.



- 1-
- 2-
- 3-



الجهاز التناسلي الانثوي :



- 1- غدة.....
تنتقل منها البويضات،
ويفرز الهرمونات
الانثوية .
- 2- قناة.....
تحدث فيها عملية
الاخصاب.
- 3- عضو
يتم فيه نمو الجنين.

1- غدتان تقوم بانتاج البويضات وهرمونات الانوثة.

2- هرمونات الانوثة هما:

أ- مسؤول عن المظاهر الجنسية الانثوية.

ب- ضروري لحدوث الحمل.

3- عبارة عن قناتين عضليتين مبطنه بأهداب تلتقط البويضات

وتدفعها باتجاه الرحم.

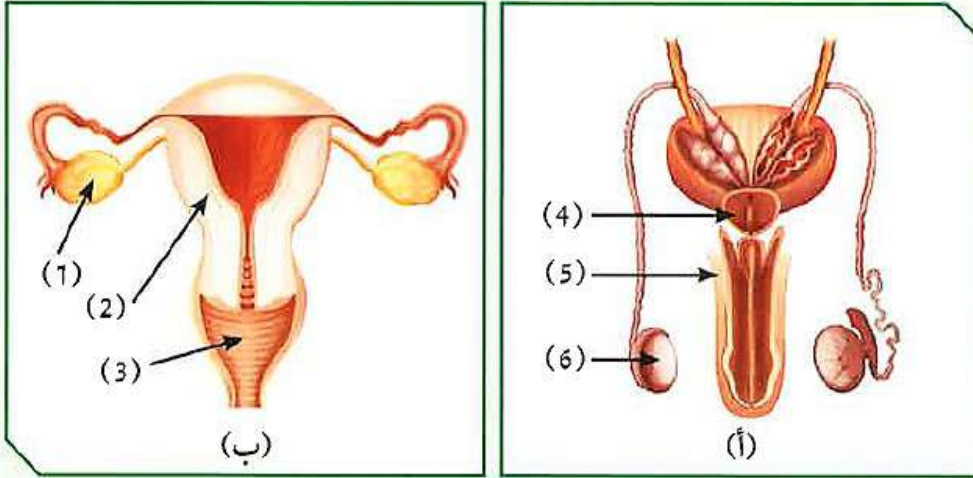
4- عضو عضلي مجوف ذو جدار سميك وظيفته حماية الجنين فترة

الحمل وتغذيته بواسطة المشيمة عن طريق

صفوة الكلوب



أدرس الشكلين المتقابلين، ثم أجب عن الأسئلة التالية:



شكل (7)

1. ما الذي يمثله كل من الشكلين (أ) و(ب)؟

الشكل (أ):

الشكل (ب):

2. الجزء الذي ينتج الحيوانات المنوية يمثله الرقم (.....).

3. الجزء الذي ينتج البويضات يمثله الرقم (.....).

4. علّل: تُحفظ خصيتا الذكر في الإنسان داخل كيس الصفن خارج الجسم.

المكون	الوظيفة	رقم الجواب
1. الاستروجين	مسؤول عن المظاهر الجنسية الانثوية	
2. البروجسترون	مسؤول عن المظاهر الجنسية الذكرية	
3. التستوستيرون	تقوم بإنتاج البويضات.	
4. المبيضان	تقوم بإنتاج الحيوانات المنوية	
5. الخصيتان	هرمون ضروري لحدوث الحمل	

مراحل حياة الانسان

1. مرحلة يصبح فيها الفتى والفتاة بالغين وقادرين على التكاثر.

2. عند بلوغ الفتاة ينتج المبيض بويضة واحدة كل يوم بالتناوب مع الاخر



3. تتضج البويضة في اليوم الـ تقريبا وتتحرك الى
4. اذا لم تخصب البويضة الاوعية الدموية في الرحم ويخرج دم
5. خلية كروية الشكل تحتوي على نصف المادة الوراثية 23 كروموسوم.
6. خلية متحركة غيرة يحتوي الرأس على نواة فيها نصف المادة الوراثية 23 كروموسوم.
7. تنتقل الحيوانات المنوية من المهبل لتلتقي بالبويضة في قناة
8. عملية اتحاد مكونات الحيوان المنوي بالبويضة فينتج خلية تسمى
9. يحصل الجنين على الغذاء والاكسجين من الام عن طريق التي تتصل بالجنين عن طريق
10. عي الفترة ما بين الاخصاب والولادة.
علل ما يأتي تعليلا علميا صحيحا :
1. حدوث تغيرات جسدية في مرحلة البلوغ.
2. القطعة الوسطى للحيوان المنوي تحتوي على الميتوكوندريا.
3. وجود الذيل للحيوان المنوي.
4. يفرز رأس الحيوان المنوي انزيمات (مواد كيميائية) عندما يلتقي بالبويضة.



صفوة معلمى الكويت





دليل الاجابات

التكاثر في الإنسان

- 1- التكاثر
- 2- الخميرة - التبرعم
- 3- الجنسي
- 4- الخصيتان
- 5- المنوية - الصفن
- 6- الخصية - التستوستيرون
- 7- البربخ
- 8- القناتان الناقلتان
- 9- الحويصلتان المنويتان - السائل المنوي
- 10- البروستاتا
- 11- كوبر
- 12- المبيضان
- 13- قناة فالوب
- 14- الرحم
- 15- البروجسترون

الجهاز التناسلي الذكري

- 1- القضيب
- 2- البربخ
- 3- الخصية
- 4- القناة الناقلة
- 5- كيس الصفن
- 1- البربخ
- الوظيفة: يخزن الحيوانات المنوية
- 2- الخصية
- الوظيفة: انتاج الحيوانات المنوية
- 3- كيس الصفن
- الوظيفة: حماية الخصية
- 1- كيس المثانة
- 2- الحويصلة المنوية
- الوظيفة : غدة تفرز سائل غني بالمغذيات
- 3- غدة البروستاتا
- الوظيفة : تفرز سائل لتغذية الحيوانات المنوية
- 4- غدة كوبر :





الوظيفة : غدة تفرز سائل قلوي

الجهاز التناسلي الانثوي

- 1-المبيض
- 2-قناة فالوب
- 3-الرحم
- 1-المبيضان
- 2 أ-الاستروجين
- ب-البروجسترون
- 3-قناة فالوب
- 4-الرحم - الحبل السري

ادرس الشكلين المتقابلين، ثم أجب عن الأسئلة التالية:

1-

(أ) : الجهاز التناسلي الذكري

(ب) : الجهاز التناسلي الأنثوي

2- (6)

3- (1)

4- للحماية ولتكون حرارة الخصيتين أقل من حرارة الجسم لانتاج الحيوانات المنوية .

الجدول :

1
3
4
5
2

مراحل حياة الانسان

- | | | |
|-------------------------------|----------------|------------------------------|
| 3- (14 ، قناة فالوب) | 2- (28) | 1- (البلوغ) |
| 6- (الحيوان المنوي) | 5- (البويضة) | 4- (تتحلل) |
| 8- (الاخصاب -الخلية المخصبة) | | 7- (قناة فالوب) |
| 10- (الحمل) | | 9- (المشيمة ، الحبل السري) |

علل

- 1- بسبب الهرمونات
- 2- لتوليد الطاقة لحركة الحيوانات المنوية
- 3- للحركة
- 4- لتفكيك غلاف البويضة

صفوة معلمة الكويت

