

نماذج امتحانات القصير الأول الصف العاشر أحياء

حمل التطبيق



Download on the
App Store

GET IT ON
Google Play

Available on the
Mac App Store

Available on
Windows Store



الإدارة العامة	اختبار قصير (الأول)	العام الدراسي 2023 / 2024
ثانوية	نموذج (1)	الزمن :
قسم الأحياء والجيولوجيا		

الاسم : الصف : 10 /

السؤال الأول: اختر الإجابة الصحيحة لكل عبارة من العبارات التالية (2 * 0.5 = 1) درجة

1- قبل فحص العينة بالمجهر الالكتروني يجب:

- تفريغ العينة من الهواء تفريغ العينة من الماء
 إضافة الاصبغ للعينة إضافة الهواء للعينة

2- عضي دقيق يقع بالقرب من النواة يتألف من سنتريولين وله دور هام في انقسام الخلية:

- الجسم المركزي جهاز جولجي البلاستيدات الليسوسومات

السؤال الثاني: أ- قارن بين كل ممايلي حسب وجه المقارنة (1 * 0.5 = 0.5) نصف درجة:

المقارنة	حمض ال RNA	حمض ال DNA
نوع السكر		

ب: عدد لكل ممايلي (1 * 0.5 = 0.5) نصف درجة:

- مكونات الغشاء الخلوي ؟

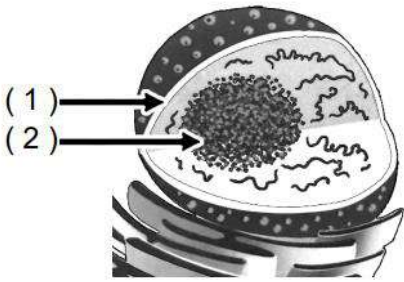
2



الإدارة العامة	اختبار قصير (الأول)	العام الدراسي 2023 / 2024
ثانوية	نموذج (2)	الزمن :
قسم الأحياء والجيولوجيا		

الاسم: الصف: 10 /

السؤال الأول: يوضح الشكل المقابل تركيب أكمل البيانات على الرسم ($2 \times 0.5 = 1$)



1- -----

2- -----

السؤال الثاني: أ- قارن بين كل ممايلي حسب وجه المقارنة ($1 \times 0.5 = 0.5$) نصف درجة:

المقارنة	الخلايا حقيقية النواة	الخلايا أولية النواة
وجود الغشاء النووي		

ب: أقرأ العبارة التالية ثم أجب عن المطلوب ($1 \times 0.5 = 0.5$) نصف درجة:

- لكل عضية وظيفة محددة في الخلية .
- ما اسم العضية المسؤولة عن إنتاج الطاقة
- ما اسم العضية المسؤولة عن التخلص من العضيات المسنة أو المتهاكلة

2



الإدارة العامة	اختبار قصير (الأول)	العام الدراسي 2023 / 2024
ثانوية	نموذج (3)	الزمن :
قسم الأحياء والجيولوجيا		

الاسم : الصف : 10 /

السؤال الأول: أكتب المصطلح العلمي المناسب لكل مما يلي ($2 \times 0.5 = 1$)

1- جزيئات عضوية معقدة التركيب تحمل وتخزن المعلومات الوراثية المنظمة التي تسمى الجينات والتي تضبط شكل الخلية وبنيتها ووظيفتها.
2- المساحة الممتلئة بالسائل داخل الغشاء النووي.

السؤال الثاني: أ- علل لكل مما يلي تعليلاً علمياً مناسباً ($1 \times 0.5 = 0.5$) نصف درجة:

- لا يمكن فحص الكائنات الحية بالمجهر الالكتروني؟

ب: اختر المفهوم العلمي المختلف مع ذكر السبب ($1 \times 0.5 = 0.5$) نصف درجة:

البلاستيديات - الجدار الخلوي - الفجوة العصارية - الجسم المركزي.

المفهوم :

السبب:



الإدارة العامة	اختبار قصير (الأول)	العام الدراسي 2023 / 2024
ثانوية	نموذج (4)	الزمن :
قسم الأحياء والجيولوجيا		

الاسم: الصف: 10 /

السؤال الأول: ضع إشارة صح أمام العبارة الصحيحة وإشارة خطأ أمام العبارة الخاطئة لكل

عبارة من العبارات التالية (2 × 0.5 = 1)

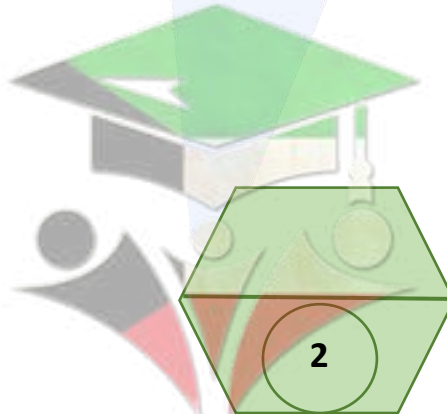
1- نوع الصورة التي ينتجها المجهر الالكتروني النافذ ثلاثية الأبعاد.	
2- تتواجد الرايبوسومات في كل من الخلايا أولية وحقيقية النواة.	

السؤال الثاني: أ- ما أهمية الكولستيرول في الغشاء الخلوي؟ (1 × 0.5 = 0.5) نصف درجة:

ب: أقرأ العبارات التالية ثم أجب عن المطلوب (1 × 0.5 = 0.5) نصف درجة:

الليسوسومات عبارة عن حويصلات صغيرة تحوي داخلها أنزيمات هاضمة لكن الخلية لا تتأثر بالأنزيمات

الليسوسومية فسر ذلك ؟



صفوة معلم الكويت



الإدارة العامة	اختبار قصير (الأول)	العام الدراسي 2023 / 2024
ثانوية	نموذج (5)	الزمن :
قسم الأحياء والجيولوجيا		

الاسم : الصف : 10 /

السؤال الأول: اختر الإجابة الصحيحة لكل عبارة من العبارات التالية (2 × 0.5 = 1)

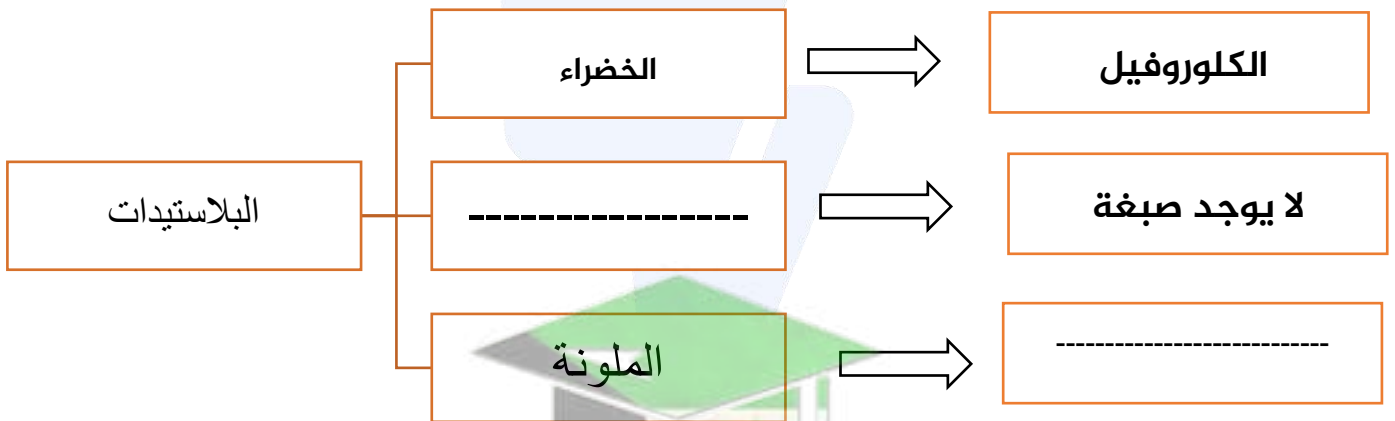
1- تتميز الخلية الحيوانية عن الخلية النباتية بوجود :

- الجسم المركزي الرايبوسومات هيكل الخلية الشبكة الاندوبلازمية

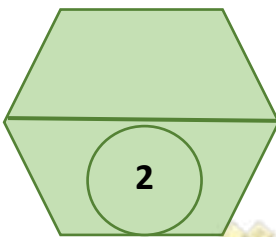
2- أحد المبادئ التالية ليس من مبادئ النظرية الخلوية:

- الخلية هي الوحدة الوظيفية الأساسية لجميع الكائنات تنشأ جميع الخلايا من خلايا كانت موجودة قبل الحية
- تتكون الأنسجة من خلايا غير حية تتكون جميع الكائنات الحية من خلايا قد تكون مفردة أو متجمعة

السؤال الثاني: أ- أكمل مخطط المفاهيم التالية (1 × 0.5 = 0.5) نصف درجة:



ب: عدد وظائف الشبكة الاندوبلازمية الخشنة (1 × 0.5 = 0.5) نصف درجة:





الإدارة العامة	اختبار قصير (الأول)	العام الدراسي 2023 / 2024
ثانوية	نموذج (6)	الزمن :
قسم الأحياء والجيولوجيا		

الاسم : الصف : 10 /

السؤال الأول: أكتب المصطلح العلمي المناسب لكل مما يلي ($2 \times 0.5 = 1$)

1- تركيب صلب يحيط بغشاء الخلية النباتية تؤدي دوراً في حماية النبات من عوامل الطقس والرياح العاتية مما يعطيها دعماً قوياً مثل الأشجار الخشبية
2- شبكة من الخيوط والأنابيب الدقيقة التي تكسب الخلية الدعامة وتحافظ على شكلها وتعمل كمسارات لنقل المواد من مكان لآخر داخل الخلية.

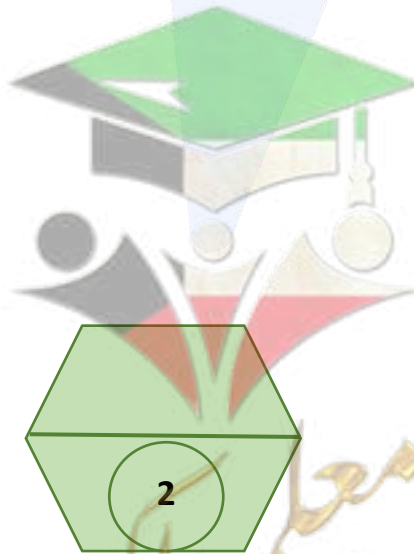
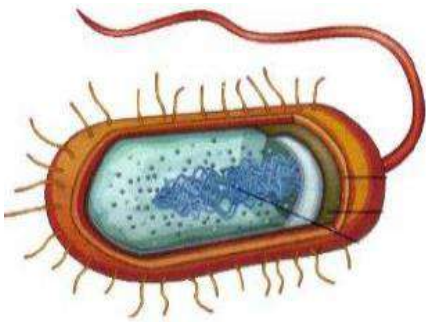
السؤال الثاني: أ- علل لكل مما يلي تعليلاً علمياً مناسباً ($1 \times 0.5 = 0.5$) نصف درجة:

1- الخلايا العصبية غير قادرة على الانقسام؟

ب: ادرس الشكل المقابل و أجب عن المطلوب ($1 \times 0.5 = 0.5$) نصف درجة:

1- الخلية في الشكل المقابل البكتيريا.

ماهي الأسباب التي أدت الى تصنيفها ضمن أولية النواة؟



2



الإدارة العامة	اختبار قصير (الأول)	العام الدراسي 2023 / 2024
ثانوية	نموذج (7)	الزمن :
قسم الأحياء والجيولوجيا		

الاسم : الصف : 10 /

السؤال الأول: اكتب المصطلح العلمي المناسب لكل عبارة من العبارات التالية (2 * 0.5 = 1)

1- جهاز يستخدم الإلكترونات بدلاً عن الضوء يمكن أن يكبر حتى مليون مرة	
2- عبارة عن عضي دقيق يقع بالقرب من النواة في جميع الخلايا الحيوانية باستثناء الخلايا العصبية	

السؤال الثاني: أ- ما أهمية النوية؟ (1 * 0.5 = 0.5) نصف درجة:

ب: أقرأ العبارات التالية ثم أجب عن المطلوب (1 * 0.5 = 0.5) نصف درجة؟

الرايبوسومات عضيات مستديرة تنتج البروتين في الخلية . من خلال هذه العبارة أكمل العبارات التالية:

- الرايبوسومات الحرة في السيتوبلازم تنتج البروتين الذي يستخدم في ----- و -----
- الرايبوسومات المرتبطة على الشبكة الاندوبلازمية ----- تنتج بروتين يطلق خارج الخلية مثل الانزيمات.



الإدارة العامة	اختبار قصير (الأول)	العام الدراسي 2023 / 2024
ثانوية	نموذج (8)	الزمن :
قسم الأحياء والجيولوجيا		

الاسم: الصف: 10 /

السؤال الأول: اختر الإجابة الصحيحة لكل عبارة من العبارات التالية (2 × 0.5 = 1) درجة

1- أحد الوظائف التالية ليست من وظائف البروتين في غشاء الخلية :

- مواقع تساعد على تمييز بعضها البعض تقليل مرونة الغشاء الخلوي
- تمييز المواد المختلفة مثل الهرمونات بوابات لمرور المواد من وإلى الخلية

2- تراكيب خلوية تساعد الخلايا النباتية على القيام بالبناء الضوئي:

- الجدار الخلوي الرايبوسومات البلاستيدات الميتوكوندريا

السؤال الثاني: أ- علل لكل مما يلي تعليلاً علمياً مناسباً (1 × 0.5 = 0.5) نصف درجة:

- تستطيع الأعشاب الاحتفاظ بشكلها عند تعرضها للرياح القوية؟

ب- عدد لكل مما يلي (1 × 0.5 = 0.5) نصف درجة:

- القواعد النيتروجينية التي توجد في حمض ال RNA؟



الإدارة العامة	اختبار قصير (الأول)	العام الدراسي 2023 / 2024
ثانوية	نموذج (9)	الزمن :
قسم الأحياء والجيولوجيا		

الاسم : الصف : 10 /

السؤال الأول: أكتب المصطلح العلمي المناسب لكل مما يلي (2 × 0.5 = 1)

1- مادة شبه سائلة تملأ الحيز بين غشاء الخلية والنواة.	
2- أوضح عضيات الخلية وغالباً ما يطلق عليها اسم مركز التحكم في الخلية.	

السؤال الثاني: أ- علل لكل مما يلي تعليلاً علمياً مناسباً (1 × 0.5 = 0.5) نصف درجة:

- ينتج المجهر الالكتروني صور واضحة و دقيقة ؟

ب: اختر المفهوم العلمي المختلف مع ذكر السبب (1 × 0.5 = 0.5) نصف درجة:

انتاج البروتين - تقليل طبيعة المواد الكيميائية السامة - ادخال التعديلات على البروتين - تصنيع الأغشية الجديدة

المفهوم :

السبب:



الإدارة العامة	اختبار قصير (الأول)	العام الدراسي 2023 / 2024
ثانوية	نموذج (10)	الزمن :
قسم الأحياء والجيولوجيا		

الاسم: الصف: 10 /

السؤال الأول: اختر الإجابة الصحيحة لكل عبارة من العبارات التالية ($2 \times 0.5 = 1$) درجة

1- تفتقر الخلية أولية النواة الى جميع العضيات ماعدا:

- جهاز جولجي الرايبوسومات الليسوسومات الميتوكوندريا

2- وحدة بناء الأحماض النووية:

- النيوكليوسوم النيوكليوتيدة الهيستون الشبكة النووية

السؤال الثاني: أ- قارن بين كل ممايلي حسب وجه المقارنة ($1 \times 0.5 = 0.5$) نصف درجة:

المقارنة	الخلية النباتية	الخلية الحيوانية
الجدار الخلوي		

ب: عدد لكل ممايلي ($1 \times 0.5 = 0.5$) نصف درجة:

- طرق زيادة التباين عند فحص العينة بالمجهر الالكتروني؟