

الاجتماعيات

مذكرة **تفاعلية**

2024-2023



06

 alnjah_print

 69398804

تفوق مع مذكرات النجاح

طريقة سهلة ومميزة لعرض الدروس والتمارين

اختبارات الكترونية

مجانا بدون اشتراك

لكل درس
لكل وحدة

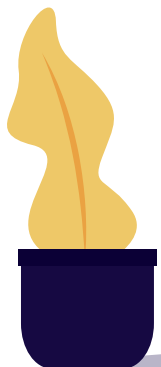


ما يميز مذكراتنا !

شاملة ومختصرة تحوي جميع معلومات الكتاب
شاملة لكل أنماط الاسئلة المحتملة
ملونة ومرتببة بشكل جذاب يسهل الدراسة
محلولة
مرتببة حسب الدروس
باركود الاختبار الالكتروني
نماذج اختبارات محلولة

69398804

صفوة معلمى الكويت





69398804



مذكرات النجاح
طريقاً إليك

للبنجاح

صفوة معلمي الكويت

فهرس المذكرة

الاجتماعيات

01 الوحدة الأولى: الخصائص الطبيعية لمنطقة الخليج العربية

- 02 الخصائص الطبيعية لمنطقة الخليج
- 10 الخصائص البشرية لمنطقة الخليج العربية قديما
- 10 الأنشطة البرية
- 13 الأنشطة البحرية

02 الوحدة الثانية : دول الخليج العربية تتطور حضاريا وسياسيا

- 18 حضارات منطقة الخليج العربية قديما
- 20 الحضارة الإسلامية في منطقة الخليج العربية
- 22 تطور الحياة السياسية وظهور الدول الحديثة
- 27 رحلة إلى دول الخليج العربية
- 28 قيام مجلس التعاون لدول الخليج العربية

معلمي الكويت
صفوة



اختبار
إلكتروني
تدرب
وتعلم

س: اختر الإجابة الصحيحة من بين البدائل التالية:

1. تقع منطقة الخليج العربية بالنسبة لقارة آسيا في الجهة:
 - الشمالية الغربية
 - الجنوبية الغربية
 - الشمالية الشرقية
 - الجنوبية الشرقية
2. الموقع بالنسبة لخطوط الطول ودوائر العرض هو:
 - الموقع النسبي
 - الموقع المكاني
 - الموقع الفلكي
 - الموقع التجاري
3. تقع منطقة الخليج العربية بالنسبة لمسطح الخليج العربي بالجهة:
 - الجنوبية
 - الشرقية
 - الغربية
 - الشمالية
4. تسقط الأمطار على دول الخليج في فصل:
 - الصيف
 - الشتاء
 - الربيع
 - الخريف
5. عدد درجات العرض التي تمتد خلالها منطقة الخليج العربي:
 - 14 درجة
 - 15 درجة
 - 16 درجة
 - 17 درجة
6. تقع تلال جبال الزور في دولة خليجية:
 - المملكة العربية السعودية
 - البحرين
 - الكويت
 - قطر
7. تقع هضبة نجد في دولة خليجية:
 - المملكة العربية السعودية
 - البحرين
 - الكويت
 - قطر
8. يقع الجبل الأخضر في دولة خليجية:
 - سلطنة عمان
 - البحرين
 - الكويت
 - قطر
9. تقع منطقة الخليج العربية بالنسبة لقارة آسيا في الجهة:
 - الشمالية الغربية
 - الجنوبية الغربية
 - الشمالية الشرقية
 - الجنوبية الشرقية
10. تعتبر جبال الزور من:
 - الجبال
 - الهضاب
 - السهول
 - التلال

س: ظلل المربع الذي يقابل العبارة الصحيحة:

تقع منطقة الخليج العربية في موقع متوسط من العالم وقد ساعد موقعها على اتساع نشاط سكانها التجاري والتواصل الحضاري والثقافي.	
عدد خطوط الطول 280 خطاً	
الموقع النسبي هو الموقع بالنسبة للماء واليابس.	

س: علل لما يلي:

- أهمية الموقع الجغرافي لمنطقة الخليج العربية.
- تقع وسط العالم
- تتحكم بأهم طرق التجارة العالمية.
- توافر النباتات المعمرة طول العام في دول الخليج العربية.
- بسبب جذورها الطويلة وقلة أوراقها وكثرة الأشواك فيها كما أنها تتحمل الجفاف وقدرتها العالية على تخزين المياه.
- كانت حياة السكان في البيئة الصحراوية لدولة الخليج العربي قاسية وخشنة.
- لنقص البيئة وقلة الموارد اللازمة للحياة.
- تعتبر النباتات في دول الخليج العربي من النوع الصحراوي.
- لأنها تتحمل الجفاف وقلة الأمطار.
- انقراض الحيوانات البرية في دول الخليج العربي منها الغزلان.
- بسبب تعرض تلك الحيوانات للصيد.

س: اكتب بين القوسين المفهوم أو المصطلح المناسب لكل عبارة من العبارات التالية:

1. (الخليج العربي): هو ذراع مائي لبحر العرب يمتد من خليج عمان جنوباً حتى شط العرب شمالاً.
2. (نبات حولي): نباتات يرتبط وجودها بموسم سقوط المطر.
3. (هضبة): أرض مرتفعة سطحها مستوي وتمتد مساحة كبيرة.
4. (الموقع الفلكي): هو موقع الدولة بالنسبة لخطوط الطول ودوائر العرض.
5. (الموقع النسبي): هو موقع الدولة بالنسبة لليابس والماء.
6. (التضاريس): هي وصف سطح الأرض / أشكال سطح الأرض.
7. (الجيل): هو مرتفع له قمة لا يقل ارتفاعه عن ألف متر تقريباً.
8. (السهول): هي أجزاء فسيحة من سطح الأرض تتميز بقلة ارتفاعها.
9. (المناخ): هو حالة الجو في مكان ما خلال فترات زمنية طويلة.

س: أكمل العبارات التالية بما يناسبها مما درست :

1. يتصف مناخ منطقة الخليج العربية بأنه **صحراوي قاري**.
2. عدد درجات العرض التي تشغلها منطقة الخليج العربية شمال خط الاستواء **16** درجة عرضية.
3. الرياح الجنوبية الشرقية التي تهب على منطقة الخليج العربي تعرف باسم **الكوس**.
4. تقع دولة الكويت بالنسبة للعالم في موقع **متوسط**.
5. يبلغ عدد خطوط الطول **360 خط**.
6. يبلغ عدد دوائر العرض **180 دائرة**.
7. الحيوانات في دول الخليج العربي من النوع **الصحراوي**.
8. تسقط الأمطار على الجبل الأخضر وجبال عسير في فصل **الصيف**.
9. تعتبر الخبيزة والحويذان من النباتات **الحولية**.
10. نباتات طبيعية متوفرة طوال العام تتحمل الجفاف ودرجة الحرارة تسمى **المعمرة**.
11. تنقسم البيئة في منطقة الخليج العربي قديماً إلى بيئة برية وبيئة **بحرية**.
12. الصبار والعرفج والثندا والرمث من النباتات **المعمرة**.
13. الدولة الخليجية التي يوجد بها جبال عسير والحجاز تسمى **المملكة العربية السعودية**.

س: صحح ما تحته خط في العبارات التالية:

1. تقع شبه الجزيرة العربية بالنسبة لقارة آسيا في الجزء الشمالي الشرقي. (**الجنوبي الغربي**)
2. يبلغ عدد دوائر العرض 130 دائرة. (**180 دائرة**)
3. تقع دول الخليج العربية بالنسبة للخليج العربي في الجهة الشمالية. (**الغربية**)
4. يعتبر مناخ دول الخليج العربي من النوع الصحراوي البارد. (**الحار**)
5. تسقط الامطار على عمان في فصل الشتاء. (**الصيف**)
6. فصل الصيف يمتاز بأنه حار ورطب على المناطق المرتفعة. (**الساحلية**)

س: اذكر أنواع الرياح في دول الخليج العربية :

- **الرياح الشمالية**
- **الرياح الجنوبية الشرقية (الكوس)**
- **الزوابع (العواصف) الترابية**

صفوة معلمى الكويت

س: اقرأ الفقرات التالية ثم أجب عن الأسئلة التي تليهن :

1. يعتبر مناخ دول الخليج العربي مشابه من حيث أن مناخها من النوع الصحراوي الحار وأن من خلال المناخ يمكن معرفة حالة الجو خلال فترة زمنية، كما تهب على دول الخليج العربي عدة أنواع من الرياح لذلك نجد أن الامطار التي تسقط في فصل الشتاء قليلة وغير منتظمة.

- عرف ما تحته خط.

هو معرفة حلة الجو في مكان ما خلال فترة زمنية طويلة.

- ما نوع المناخ في دول الخليج العربي؟

صحراوي حار

- اذكر أنواع الرياح التي تهب على دول الخليج العربي؟

رياح شمالية - جنوبية شرقية - زوايع ترابية.

- عدد المناطق الخليجية التي تسقط فيها الأمطار صيفاً؟

الجبل الاخضر - جبال عسير

- قارن بين درجة الحرارة في الصيف والشتاء في دول الخليج؟

صيفاً ترتفع درجة الحرارة أكثر من 40 درجة مئوية وهو صيف طويل حار.

شتاءً تنخفض درجة الحرارة أقل من 4 درجات مئوية وهو شتاء قصير دافئ.

2. نظراً لقلة الامطار في الخليج العربي فالحياة النباتية والحيوانية فقيرة بصفة عامة وأغلبها نباتات صحراوية قادرة على تحمل الجفاف وينقسم النبات الطبيعي في دول الخليج العربية إلى نباتات حولية ونباتات معمرة.

- عرف ما تحته خط.

نباتات حولية: نباتات يرتبط وجودها بموسم سقوط الأمطار.

بعض الامثلة عليها: الخبيزة - الحويذان - العنصيل

نباتات معمرة: نباتات متوفرة طوال العام

بعض الامثلة عليها: الصبار - العرفج - الثندة - الرمث.

- يعيش في دول الخليج العربي حيوانات متشابهة هات بعض الأمثلة عليها؟

حيوانات أليفة/ مستأنسة: الأغنام - الماعز - الإبل

حيوانات زاحفة/ غير مستأنسة: السحالي - الثعابين - الضب

حيوانات برية: الغزلان - الثعالب - الذئاب - الضباع - الأرانب

س: اذكر نباتات حولية وأخرى معمرة وفق الجدول التالي:

اسم النباتات: نباتات حولية	اسم النباتات: نباتات معمرة
الرملة	<u>العرفج</u>
الحوذان	<u>الرمث</u>
مرار	<u>الثندي</u>
الخزامة	<u>العوسج</u>

س: صنف الكلمات التالية إلى مكانها المناسب في الجدول الذي يليها:

1. الإحساء - نجد - الحجاز

السهول	الهضاب	جبال
<u>الإحساء</u>	<u>نجد</u>	<u>الحجاز</u>

2. الصبار - الخبيزة - العرفج - الرمث - الحويذان - العنصيل - الثندا

النباتات الحولية	النباتات المعمرة
الخبيزة	<u>الصبار</u>
الحويذان	<u>العرفج</u>
العنصيل	<u>الرمث</u>
	<u>الثندا</u>

س: أكمل الجدول التالي:

الحيوانات الغير مستأنسة	الحيوانات المستأنسة
السلحفاة	<u>الإبل</u>
الضب	<u>الأغنام</u>
الثعبان	<u>الماعز</u>

س: قارن بين مناخ دول الخليج صيفاً وشتاءً:

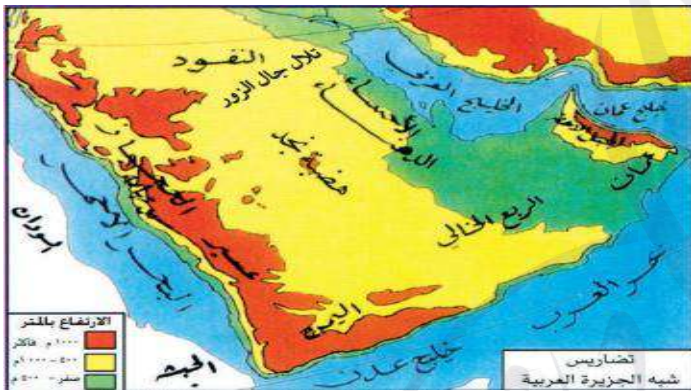
الشتاء	الصيف	وجه المقارنة
<u>قصير دافئ</u>	<u>طويل حار</u>	نوع المناخ
<u>تنخفض درجة الحرارة في الشتاء إلى أقل من 4 درجات مئوية</u>	<u>ترتفع درجات الحرارة في الصيف أكثر من 40 درجة مئوية</u>	درجات الحرارة

صفوة مكي الكويت

س: قارن بين كل من خصائص خطوط الطول ودوائر العرض من حيث:

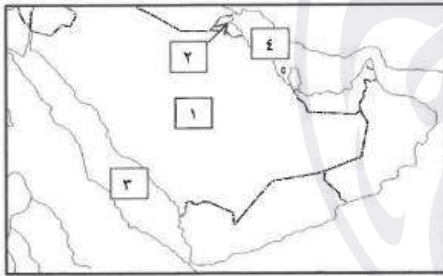
وجه المقارنة	خطوط الطول	دوائر العرض
المفهوم	عبارة عن خطوط وهمية تقسم الكرة الأرضية قسمين شرق وغرب	عبارة عن دوائر وهمية تقسم الكرة الأرضية قسمين شمالي وجنوبي
العدد	360 خط	180 دائرة
الأهمية	معرفة التوقيت الزمني	معرفة أحوال المناخ

س: استعن بخريطة منطقة الخليج العربية ثم اكمل الجدول التالي:



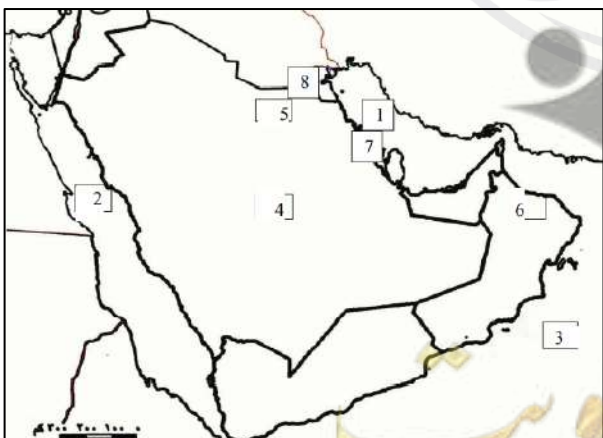
المرتفعات (الجبال-التلال)	الهضاب	السهول
- الجبل الأخضر	نجد	تهامة
- جبال عسير		الإحساء
- جبال الحجاز		
- جبال اليمن		
- تلال جبال الزور		

س: أمامك خريطة شبه الجزيرة العربية الصماء اكتب الرقم الدال على العبارات التي تليها:



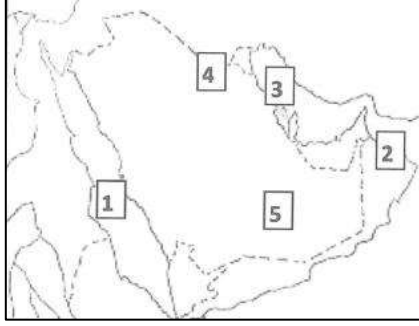
- البحر الأحمر يمثل على الخريطة الرقم (3)
- الخليج العربي يمثل على الخريطة الرقم (4)
- هضبة نجد على الخريطة يمثلها رقم (1)

س: حدد على الخريطة الصماء التي أمامك ما يلي:



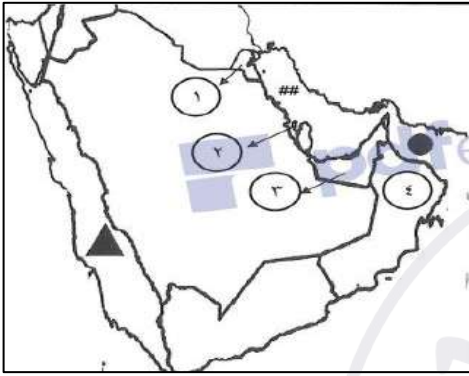
- الرقم 1: الخليج العربي
- الرقم 2: البحر الأحمر
- الرقم 3: بحر العرب
- الرقم 4: هضبة نجد
- الرقم 5: تلال جبال الزور
- الرقم 6: الجبل الأخضر
- الرقم 7: حضارة دلمون
- الرقم 8: دولة الكويت

س: لاحظ الخريطة الصماء التالية ثم اكتب الرقم الدال على العبارات التالية:



- الربع الخالي يمثل على الخريط **الرقم 5**.
- الجبل الأخضر يمثل على الخريطة **الرقم 2**.
- البحر الأحمر يمثل على الخريطة **الرقم 1**.
- تلال جال الزور يمثلها على الخريطة **الرقم 4**.

س: لاحظ خريطة شبه الجزيرة العربية الصماء ثم نفذ المطلوب:

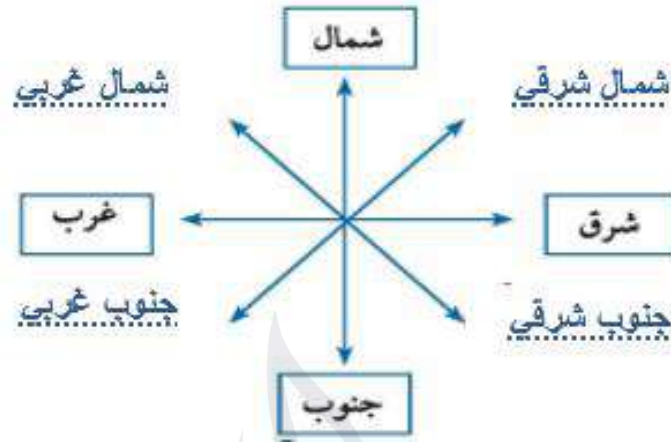


- الدولة الخليجية التي يوجد بها الجبل الأخضر يمثلها على الخريطة **الرقم (4)**.
- الرمز ## يمثل مسطح مائي يسمى **الخليج العربي**.
- الرمز ▲ يمثل مسطح مائي يسمى **البحر الأحمر**.
- الرمز ● يمثل مسطح مائي يسمى **خليج عمان**.

س: أكمل الفراغ في المخططات السهمية التالية بما يناسبها:



س: أكمل الجهات الفرعية على الشكل:



صفوة معلمى الكويت

لطلب المذكرة كاملة

☎ 69398804

اضغط هنا للطلب

مذكرات النجاح ٢٠٢٣-٢٠٢٤



صفوة من الكويت