



وزارة التربية

الإدارة العامة لمنطقة العاصمة التعليمية

مدرسة عبد اللطيف الدين، أ. بنين

مذكرة علوم للصف الخامس الابتدائي

للفصل الدراسي الأول

الاسم:

الصف: 5 /

اعداد المعلمة: حورية حبيب

رئيسة القسم: زينب تقي الموجهة الفنية: شيخة الشمري مديرة المدرسة: ايمان العنزي



www.waitteacher.com

عنوان الدرس 1 : مم يتكون الكون؟ ..

س1: اكتب المصطلح العلمي الدال على العبارات التالية :

1- يتكون من ملايين النجوم والاجرام السماوية الاخرى.

2- عبارة عن تجمع من النجوم والكواكب والاقمار وأجسام

كونية أخرى.

3- مجرة حلزونية الشكل تنتمي اليها الشمس والارض وبقية كواكب المجموعة الشمسية .

س2 : رتب مكونات الكون تصاعدياً من حيث الحجم فيما يلي :

الكون	النظام الشمسي	كوكب الارض	مجرة درب التبانة

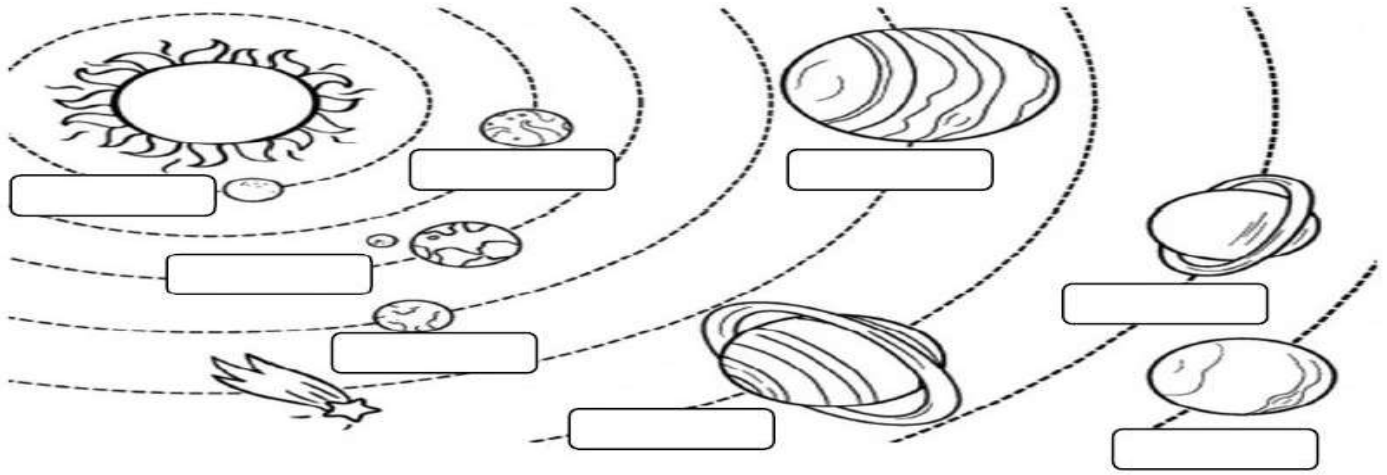
س3: اكمل الجدول التالي حسب المطلوب :

الكواكب	النجوم	أوجه الاختلاف

الكواكب	النجوم	أوجه التشابه

عنوان الدرس 2 : النظام الشمسي + ما خصائص كواكب النظام الشمسي .

س1 : اكتب أسماء كواكب المجموعة الشمسية على الذي أمامك



س2: اختر الإجابة الصحيحة بوضع علامة (✓) في المربع المقابل لها فيما يلي:

١- أصغر الكواكب حجماً في النظام الشمسي هو :

المشتري نبتون عطارد الزهره

٢- أكبر الكواكب حجماً في النظام الشمسي هو :

المشتري زحل المريخ نبتون

٣- كوكب يقارب حجمه حجم كوكب الأرض و يمتاز بوجود سهول ووديان و ليس له أقمار :

الزهره عطارد المريخ أورانوس

٤- أسخن كواكب المجموعة الشمسية هو كوكب :

عطارد الأرض الزهره زحل

٥- كوكب تحيط به حلقات لامعه و يمتاز بضغط جوي مرتفع هو كوكب :

المريخ عطارد المشتري زحل

• علل لما يلي تعليلا علميا مناسباً :

1- لا تصطدم كواكب المجموعة الشمسية ببعضها بعض.

2- يسمى كوكب المريخ بالكوكب الأحمر

عنوان الدرس 3 : حركة الأرض

س1: اكتب المصطلح العلمي الدال على العبارة التالية :

1- خط وهمي مائل يمر بالقطبين الشمالي والجنوبي. (.....)

س2: ضع علامة (✓) امامك العبارة الصحيحة وعلامة (X) أمام العبارة غير الصحيحة مع تصحيح الخطأ فيها يلي

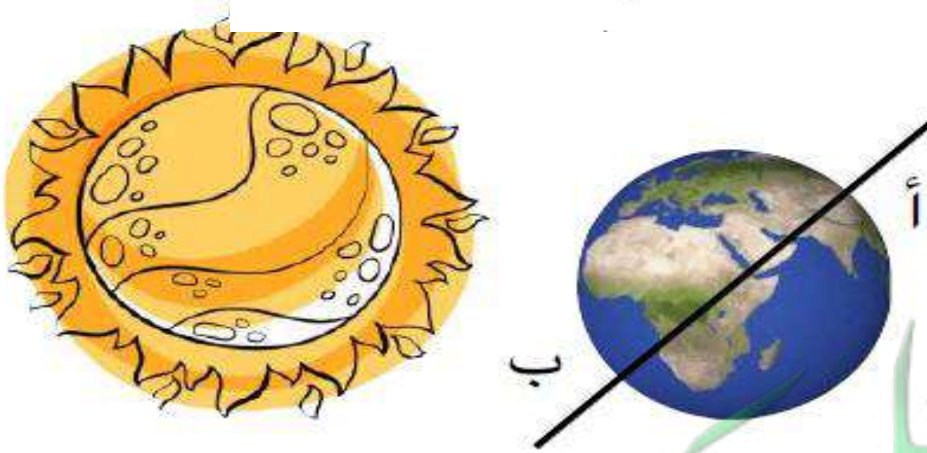
1- تدور الأرض حول محورها كل 28 ساعة . ()

2- ميل الارض ودوانها حول الشمس ينتج عنه ظاهرة الفصول الأربعة . ()

س3: ماذا تتوقع أن يحدث في الحالات التالية ؟ :

1- عندما تنتشر أشعة الشمس الساقطة عموديا على جزء من الأرض.

س4 ادرس الشكل الذي يمثل النظام الشمسي ثم أجب عن المطلوب :



١- الموقع (أ) على الكرة الأرضية تمثل فصل

٢- الموقع (ب) على الكرة الأرضية تمثل فصل

عنوان الدرس 4 : ماذا يحيط بالأرض؟

س1 : اكتب المصطلح العلمي الدال على العبارات التالية :

- 1- مجموعة من الغازات تنجذب نحو الأرض بفعل الجاذبية الأرضية. (.....)
- 2- أعلى طبقات الغلاف الجوي وتستمر إلى الفضاء (.....)

س2: اكمل الفراغ بكلمة علمية مناسبة فيما يلي :

- 1- من المكونات الأساسية للغلاف الجوي و

س3: علل لما يأتي تعليلاً علمياً سليماً:

- 1: نسبة الاكسجين ليست الأعلى من بين الغازات في الغلاف الجوي

عنوان الدرس 5: ما خصائص طبقات الغلاف الجوي؟

• اختر الاجابة الصحيحة بوضع علامة (صح) في المربع المقابل لها فيما يلي :

- 1- أكثر طبقات الأرض برودة :

الميوزوسفير الستراتوسفير التروبوسفير الثيرموسفير

- 2- لا يمكن إرسال مركبة فضائية لأي طبقة من الغلاف الجوي ما عدا طبقة :

الثيرموسفير التروبوسفير الميوزوسفير الستراتوسفير

• علل لما يأتي تعليلاً علمياً مناسباً :

- تحلق الطائرات في طبقة الستراتوسفير

اختر من المجموعة (أ) بما يناسبها من مجموعة (ب):

مجموعة (أ)	مجموعة (ب)
1) طبقة تحلق بها الطائرات.	الثيرموسفير
2) طبقة تحدث بها معظم الظواهر الجوية كالغيوم و الأمطار.	الستراتوسفير
3) طبقة تحميها من الشهب والنيازك.	الميوزوسفير
4) طبقة تدور فيها الأقمار الصناعية.	التروبوسفير

عنوان الدرس 6 : كيف يحمينا الأوزون؟

• اكتب المصطلح العلمي الدال على العبارات التالية :

1- غاز ينشأ بتأثير الأشعة فوق البنفسجية ويتكون من ثلاث ذرات أكسجين. (.....)

• اكمل الفراغات التالية بكلمات علمية مناسبة:

1- توجد طبقة الأوزون في الجزء السفلي من طبقة

2- الغاز الذي ينشأ بتأثير الأشعة فوق البنفسجية الصادرة من الشمس هو غاز

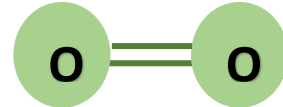
• علل لما يلي تعليلا علميا مناسباً :

طبقة الأوزون تعمل كدرع واقى للحياة على سطح الأرض

• اكمل البيانات على الرسم :



أشعة فوق
بنفسجية



جزيء أكسجين

قارن بين غاز الأكسجين وغاز الأوزون.

غاز الأوزون	غاز الأكسجين	وجه المقارنة
		الرمز
		الأهمية
		عدد ذرات الأكسجين

عنوان الدرس 7: ما الممارسات الآمنة للمحافظة على طبقات الغلاف الجوي؟

عدد بعضا من الممارسات السلبية التي تضر بطبقات الغلاف الجوي:

- 1-
- 2-

• ماذا تتوقع أن يحدث في الحالات التالية :

1: قراءة الترمومتر بعد إضافة بيكربونات الصوديوم للقئينة

.....

2: عند اختفاء الغلاف الجوي للأرض

.....

• اكمل الفراغات التالية بالكلمات العلمية المناسبة :

1- يغطي الماء كوكب الأرض بنسبة%

• علل لما يأتي تعليلا علميا سليما :

1: زيادة نسبة الإصابة ببعض الأمراض مثل سرطان الجلد وإعتام العين

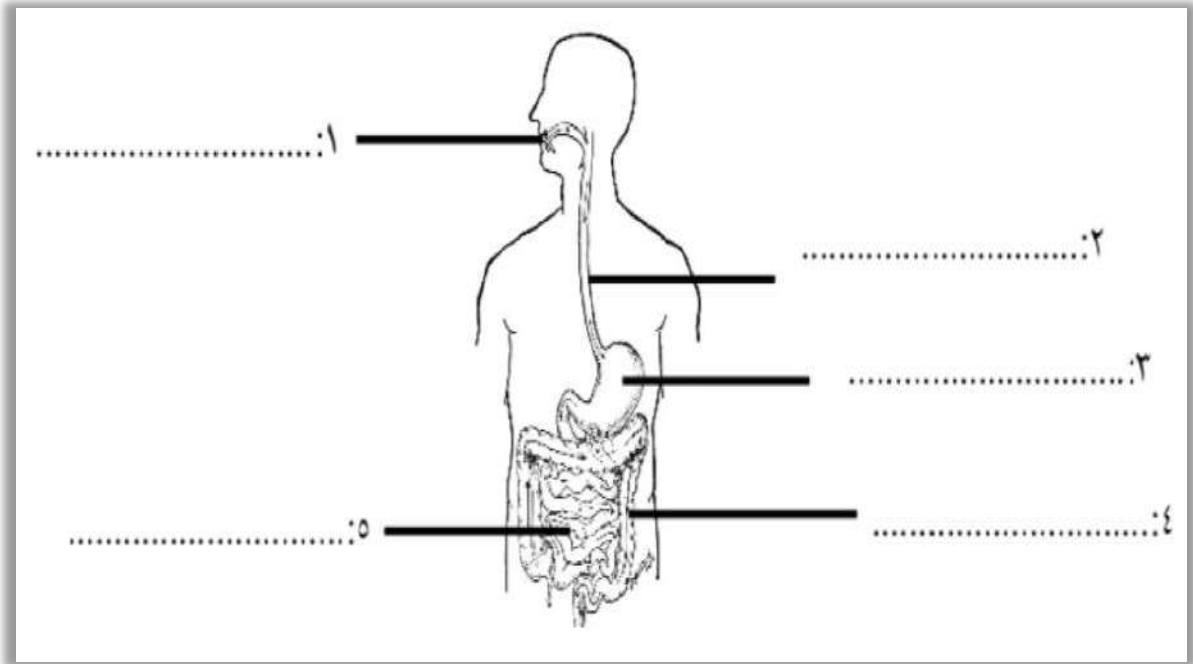
.....

عنوان الدرس 8: الجهاز الهضمي ..

• اكتب المصطلح العلمي الدال على العبارات التالية :

- 1: عضو كيسى الشكل ذي جدران عضلية يخض الطعام (.....)
- 2: عضو في الجهاز الهضمي ينتقل اليه الطعام الغير المهضوم ويتم التخلص منه عن طريق فتحة الشرج (.....).
- 3: عضو في الجهاز الهضمي يتم فيه استكمال عملية الهضم. (.....)

• امامك جهاز هضمى لجسم الانسان اكمل البيانات على الرسم التالى :



عنوان الدرس 9 : الجهاز التنفسي

• اكتب المصطلح العلمي الدال على العبارة التالية:

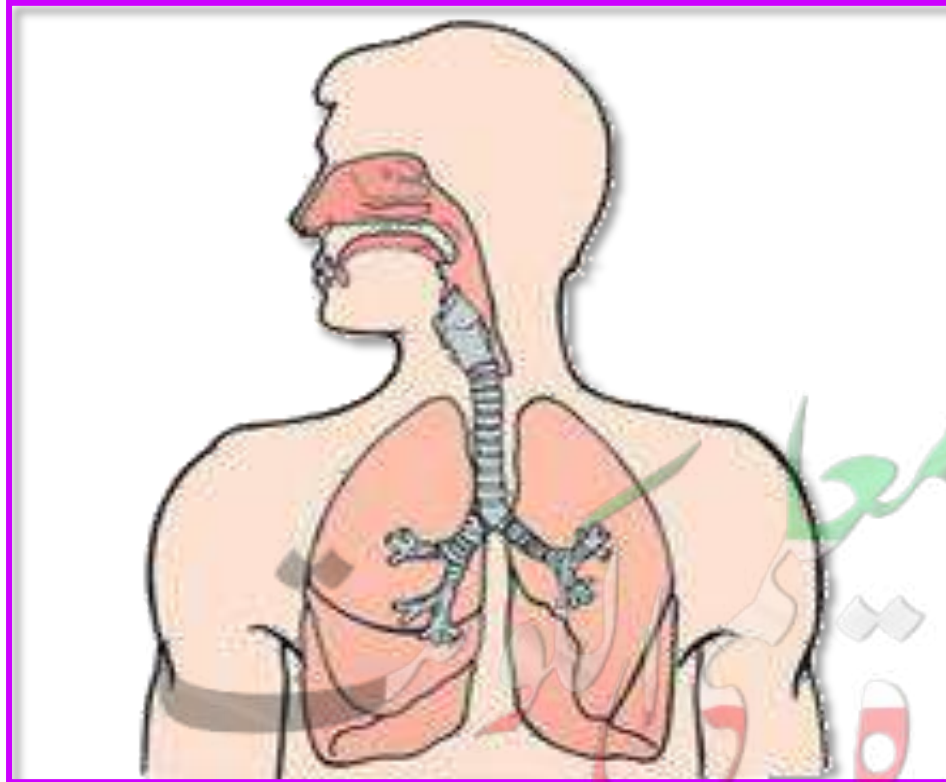
1: عملية حرق الغذاء في الجسم باستخدام الاكسجين وينتج عنها ثاني اكسيد الكربون وبخار الماء
(.....)

• أكمل الفراغات التالية بكلمات علمية مناسبة:

- 1- عندما يهبط الحجاب الحاجز لأسفل فإن حجم الرئتين
- 2- يستخدم الجسم الأكسجين لحرق.....
- 3- يتم التخلص من ثاني أكسيد الكربون عن طريق الرئتين من خلال عملية

• امامك مصور لجهاز التنفسي في جسم الانسان أشر على الرسم حسب المطلوب :

- أشر على القصبة الهوائية بسهم.
- ضع دائرة حول الرئتان .
- ارسم الحجاب الحاجز.



عنوان الدرس 11: الجهاز العظمى .

- اكتب ماذا تتوقع أن يحدث في الحالة التالية :

(1) عدم وجود مفاصل بين العظام

- اكمل العبارة التالية بما بكلمات علمية مناسبة فيما يلى :

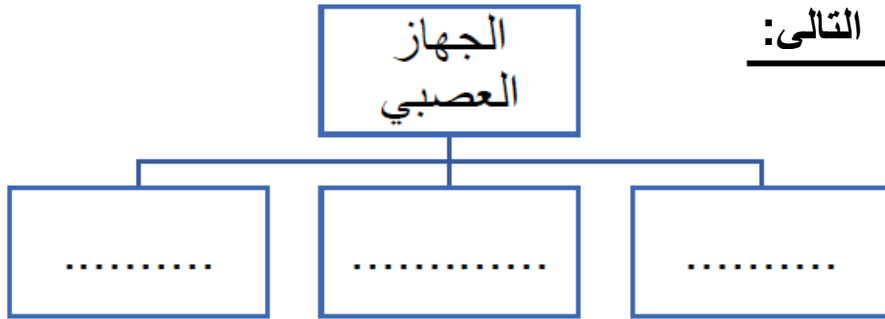
(1) وظيفة الجمجمة هي

اختر من المجموعة (ب) ما يناسبها من المجموعة (أ) وذلك بوضع الرقم المناسب امامه :

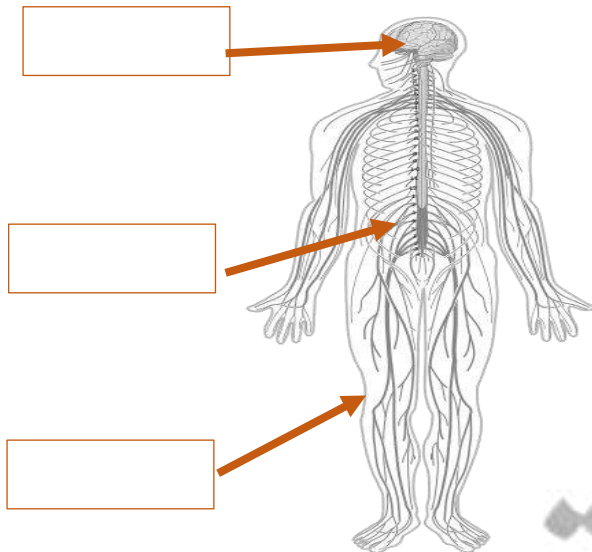
الرقم	المجموعة (أ)	المجموعة (ب)
(.....)	- نسيج متين مرن يمنع احتكاك العظمين.	1- الرباط
(.....)	- نسيج متين مرن يشد العظام معا.	2- المفصل 3- الغضروف

عنوان الدرس 12 : الجهاز العصبي.

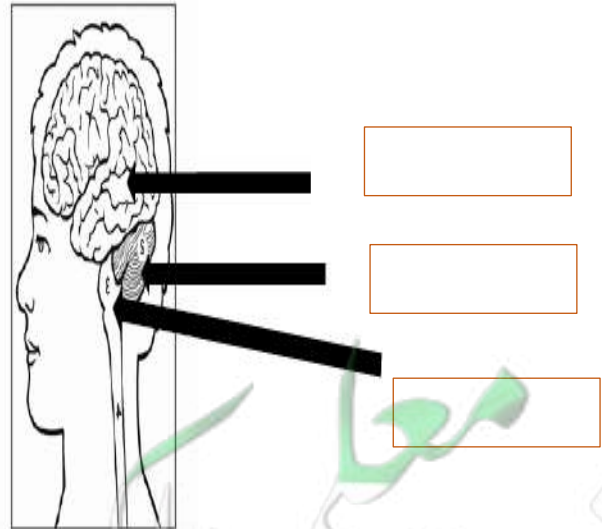
- اكتب المصطلح العلمي الدال على العبارات التالية :
(1) عضو طري متعرج ويوجد في الجهاز العصبي. (.....)
(2) جزء صغير من الدماغ ويلتقي بالعمود الفقري وهو بمثابة مركز الحركة والسيطرة على التوازن في جسم الانسان . (.....)



أمامك مصور للجهاز العصبي في جسم الانسان
اكتب البيانات على الرسم:-



أمامك مصور لدماغ الانسان
اكتب أجزاءه على الرسم:-

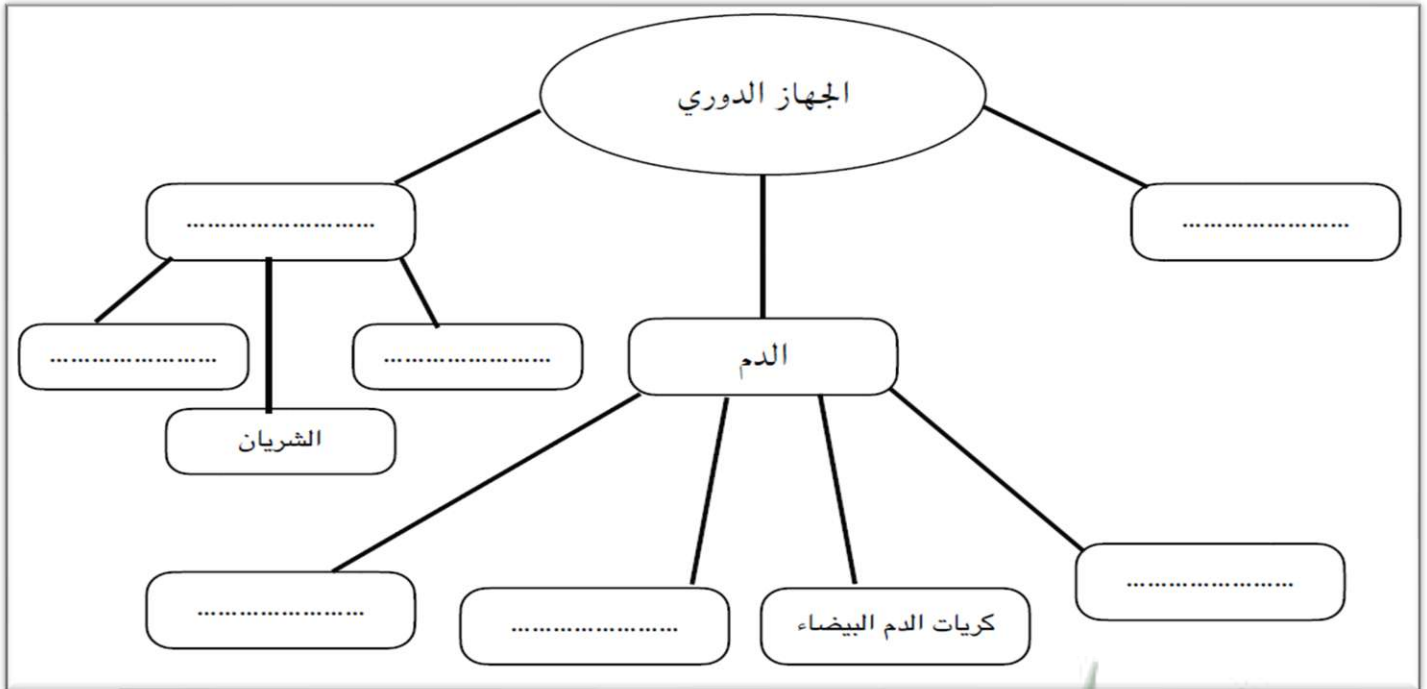


عنوان الدرس 10: الجهاز الدوري

اختر من القائمة (ب) ما يناسبها علميا من القائمة (أ) بوضع الرقم المناسب:

الرقم	مجموعة (أ)	مجموعة (ب)
()	-سائل اصفر تطفو فيه أجزاء الدم.	1-خلايا دم حمراء
()	- خلايا الدم تحمل الاكسجين الى خلايا الجسم.	2- خلايا دم بيضاء
()	- خلايا الدم تقتل الجراثيم والميكروبات.	3-الصفائح الدموية
()	- تساعدك على الشفاء من الجروح	4- بلازما

أكمل المخطط في الشكل التالي :



عنوان الدرس 13 : ما تأثير الظروف البيئية الفضائية على جسم الانسان ..

-أجب عن الأسئلة التالية :

1- أذكر تأثير النظام البيئي في الفضاء على أجهزة جسم الإنسان

.....|
.....

2- ماذا تتوقع أن يحدث للدم في حال انعدام الجاذبية

.....

علل لما يلي تعليلا علميا مناسباً :

1- انعدام الجاذبية في الفضاء له تأثير كبير على جهازك العصبي

.....
.....

عنوان الدرس 14 + 15: الإسعافات الأولية (الإغماء + نزيف) ..

السؤال الأول : ضع علامة (صح) أمام العبارة الصحيحة وعلامة (خطأ) أمام العبارة غير الصحيحة فيما يلي:

- (1) أول خطوات الاسعافات الأولية هي الاتصال بمركز الإسعاف ()
- (2) نحرص علي إعطاء المغمى عليه الماء للشرب ()

السؤال الثاني : اكتب المصطلح العلمي الدال على العبارات التالية :

- (1) ينتج عن فقدان الدم من الجهاز الدوري بسبب تمزق الأوعية الدموية ()
- (2) الإجراءات التي يمكن تقديمها للمصاب في مكان الحادث قبل الوصول إلى مركز الرعاية الصحية ()

السؤال الثالث: رتب خطوات الاستشفاء الذاتي للجروح مستخدماً الأرقام (4-1)

- () تتكون قشرة تساعد على إبقاء الجراثيم خارج الجسم.
- () تتجمع الصفائح و كريات الدم الحمراء مع الألياف مشكلة جلطة لوقف النزيف.
- () تفرز الصفائح مادة تتسبب بتشكيل كتلة متشابكة من الألياف.
- () تتجمع الصفائح عند موضع الجرح

السؤال الرابع : ماذا تفعل في الحالات التالية :

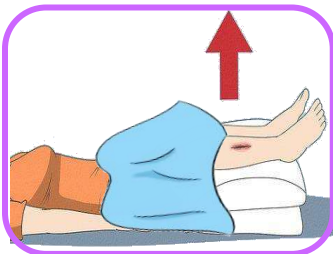
- (1) شخص حصل له رعاف

.....

- (2) شخص تنزف يده

.....

• رتب خطوات الاسعافات الأولية في حال النزيف بكتابة الرقم المناسب أسفل كل صورة :



عنوان الدرس 16: الإسعافات الأولية (الكسور) ..

• اكمل العبارات التالية بكلمة علمية مناسبة فيما يلي :

- 1- تمزق أو تهتك يصيب العظم لعدة اسباب يسمى
- 2- من العلامات المصاحبة لكسور العظام

• أجيب عما يلي :

1_ (ذهب أحمد إلى الطبيب بعد سقوطه من الدرج فشخص الطبيب يد أحمد بالكسر كيف عرف الطبيب أن يد أحمد مكسورة : (ماهي أعراض الكسر؟)

2 - عدد بعضا من التغيرات التي يتعرض لها جسم رائد الفضاء نتيجة اختلاف النظام البيئي في الفضاء عن الأرض

- 1-
- 2-

• رتب خطوات الاستشفاء الذاتي للجروح وذلك بكتابة الرقم المناسب أمام الجمل الآتية :

- تكون تجمع دموي في منطقة الكسر.
- يكون الكالسيوم صفائح عظمية جديدة تملأ الفراغ بين جانبي العظم .
- يبدأ الدم بالتجلط .
- الشعيرات الدموية الجديدة تمد منطقة الكسر بالدم والكالسيوم .