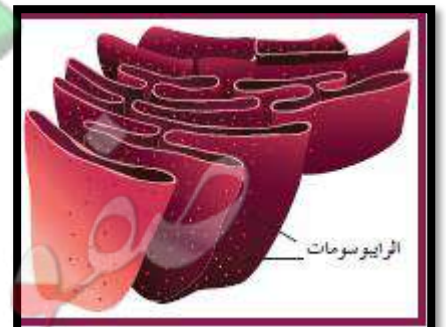
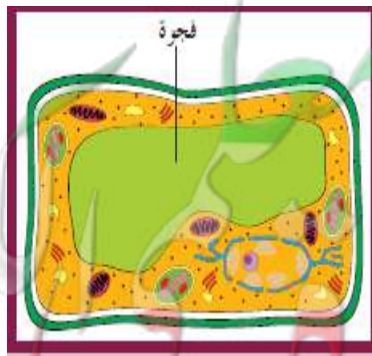
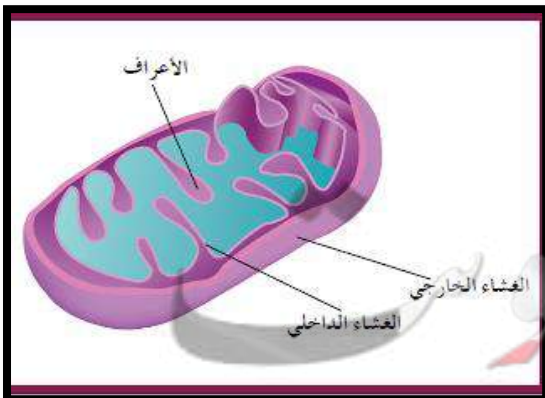
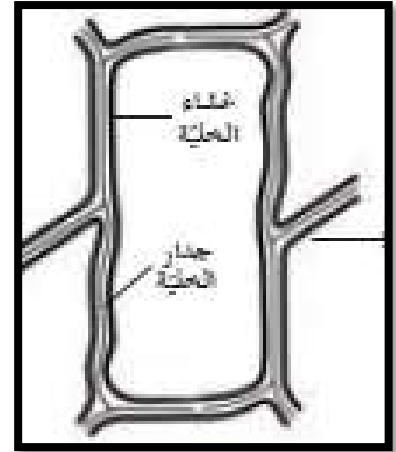
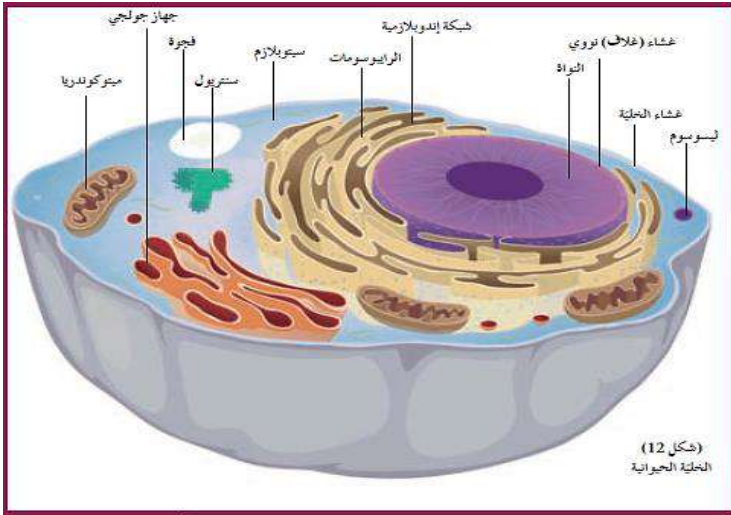
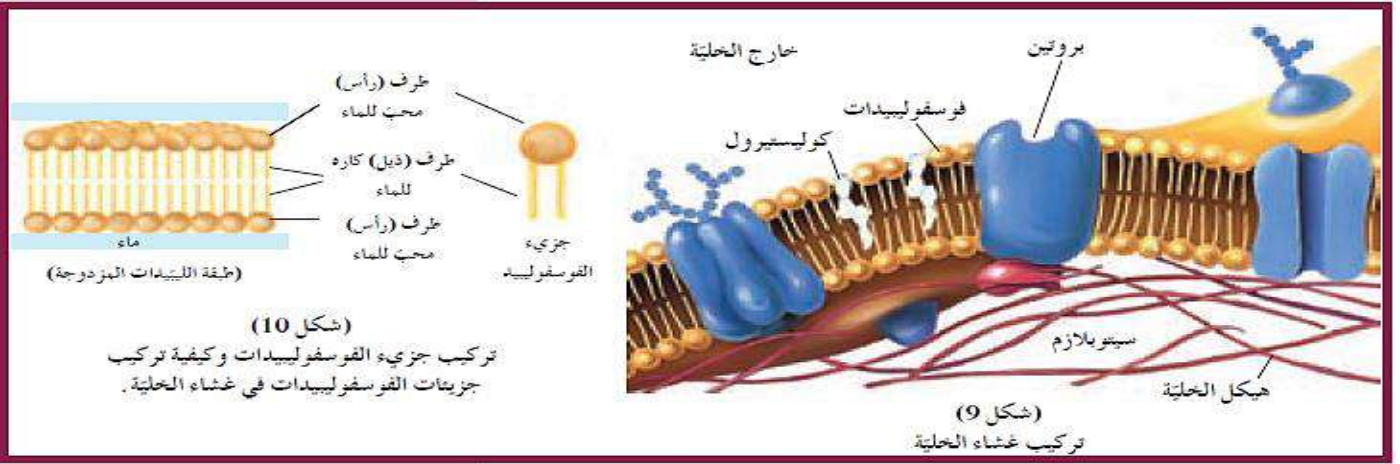
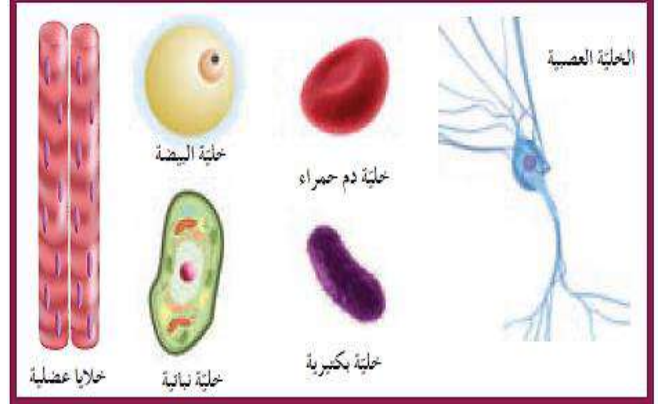
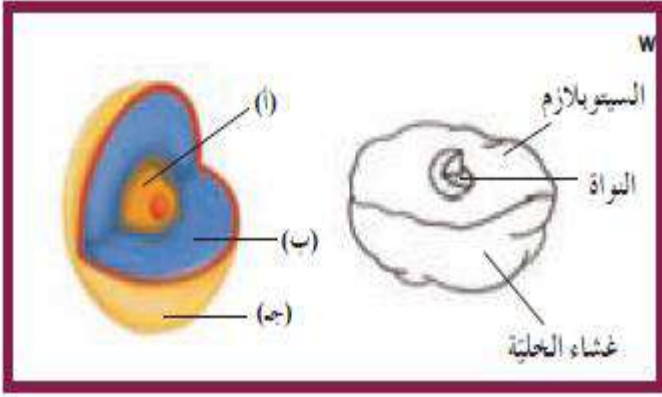


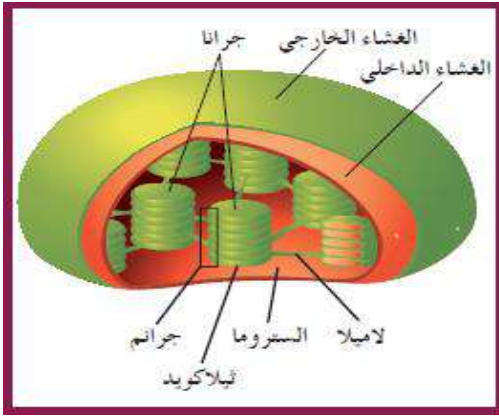
رسومات الصف العاشر



الميتوكوندريا

فجوة الخلية النباتية

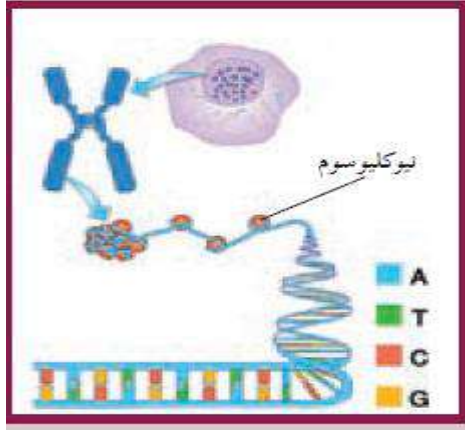
الشبكة الاندوبلازمية الخشنة



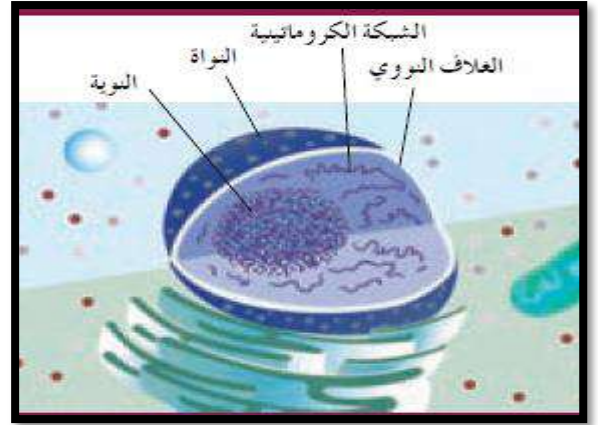
البلاستيدة الخضراء



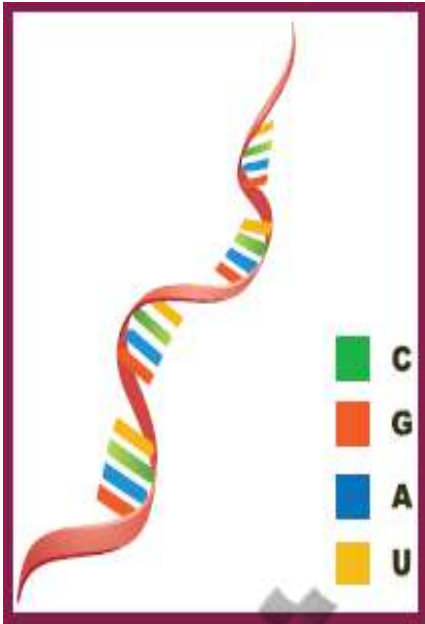
الليسوسومات



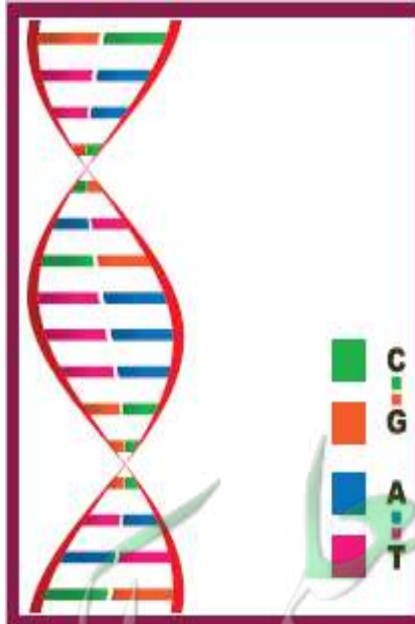
مكونات الكروماتين



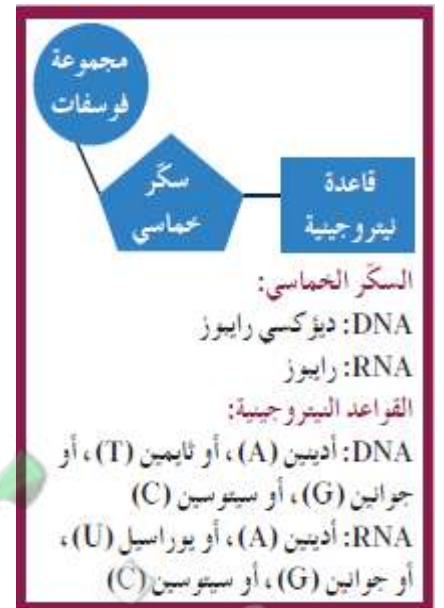
تركيب النواة



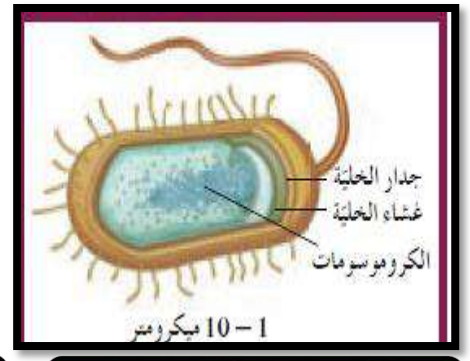
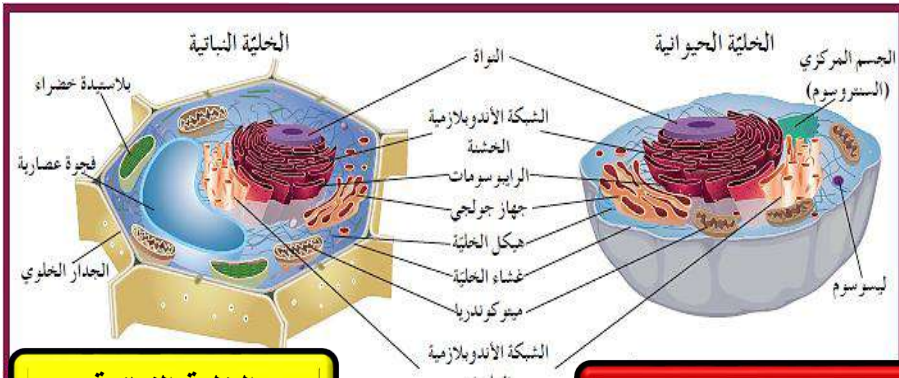
الحمض النووي RNA



الحمض النووي DNA



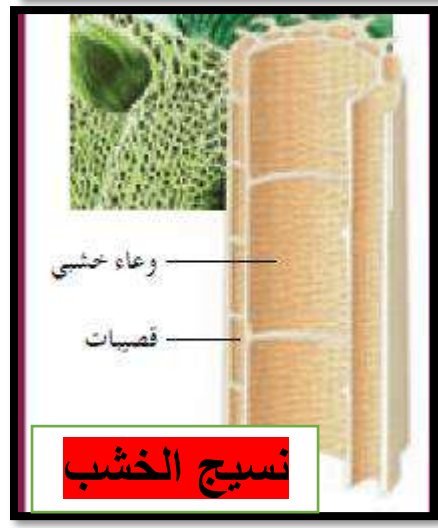
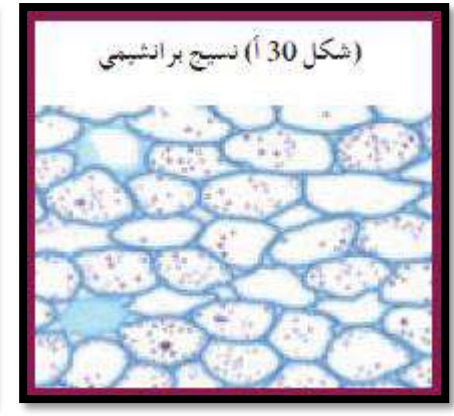
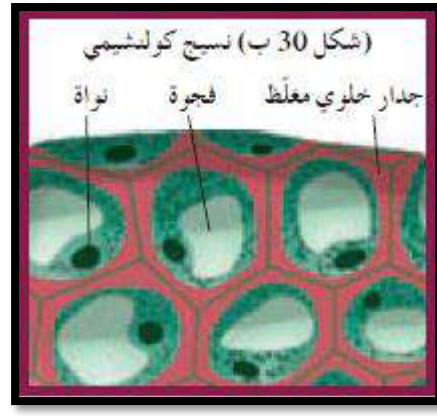
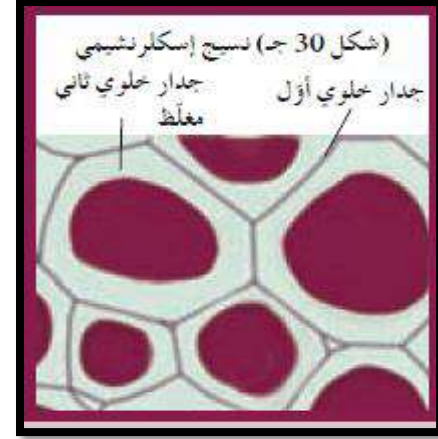
تركيب النيوكليوتيدة



الخلية النباتية

الخلية الحيوانية

الخلية أولية النواة (البكتيريا)

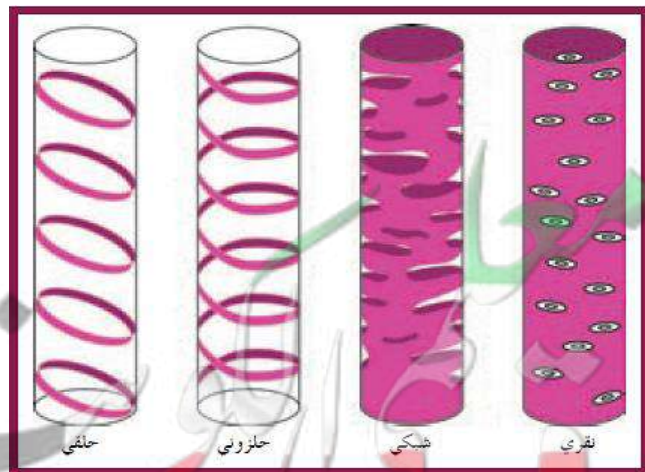


نسيج الخشب : ينقل الماء والاملاح من الجذور الى اوراق النبات
نسيج اللحاء : ينقل العصارة الناضجة (السكريات) من الاوراق الى اجزاء النبات كلها

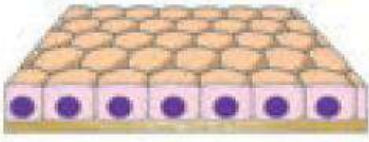


نسيج الخشب

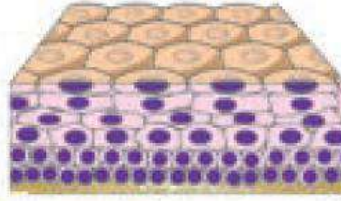
نسيج اللحاء



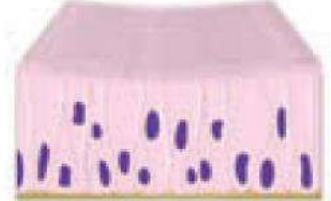
أنواع ترسبات مادة اللجنين في أوعية الخشب



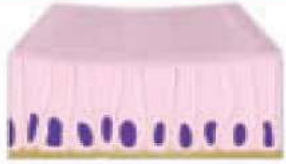
نسيج طلائي مكعبي بسيط مؤلف من طبقة واحدة من الخلايا المكعبة (أنابيب الكلية والكبد والبنكرياس)



نسيج طلائي حرشفي مصفّف مؤلف من طبقات عدّة من الخلايا المفلطحة (بشرة الجلد وبطانة الفم)



نسيج عمودي مصفّف كاذب مؤلف من طبقة واحدة من الخلايا العمودية تبدو وكأنها عدّة طبقات (بطانة القصبة الهوائية)



نسيج طلائي عمودي بسيط مؤلف من طبقة واحدة من الخلايا العمودية (بطانة المعدة والأمعاء)



نسيج طلائي حرشفي بسيط مؤلف من طبقة واحدة من الخلايا المفلطحة (الشعيرات الدموية وجدار الحويصلات الهوائية في الرئة)



نسيج حنك ناعم



نسيج حنك هيكلي (عَضْرُوف)



نسيج حنك هيكلي (عظم)



نسيج حنك وعائي (الدم)



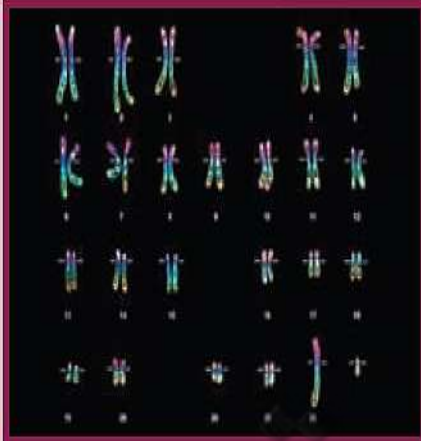
ألياف عضلية قلبية



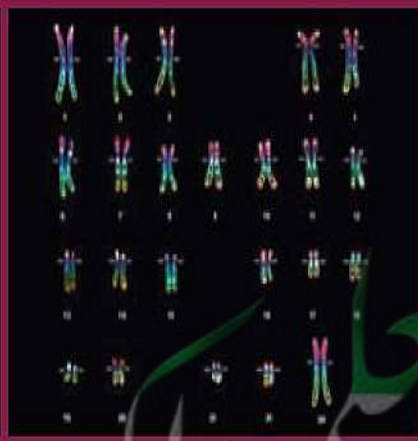
ألياف عضلية هيكليّة (إرادية ومخططة) في عضلات الجسم



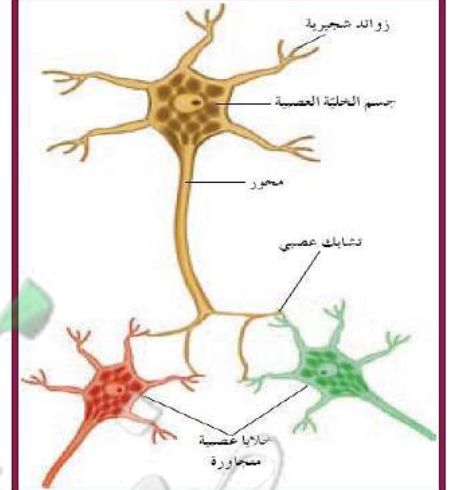
ألياف عضلية ملساء (لا إرادية وغير مخططة) في جدار القناة الهضمية



النمط النووي للذكر



النمط النووي للإناث

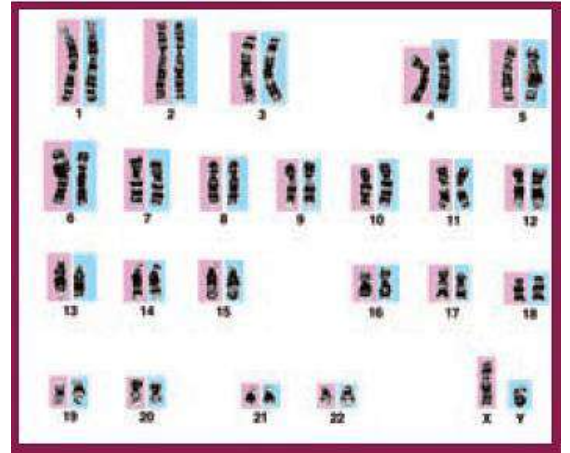


الخلية العصبية

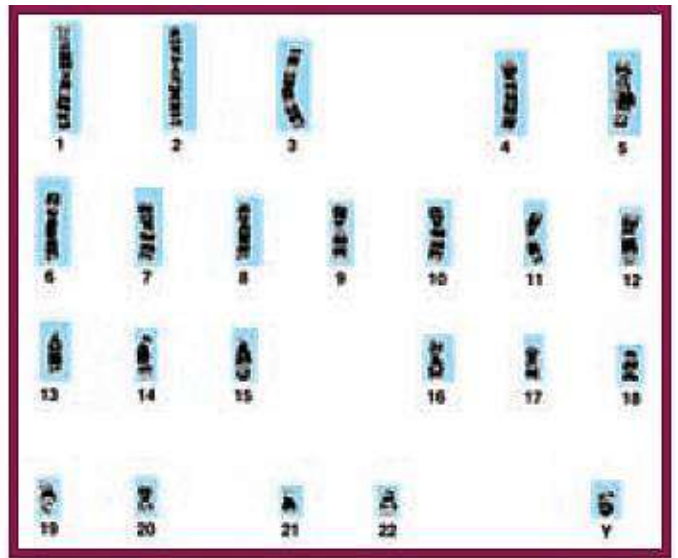
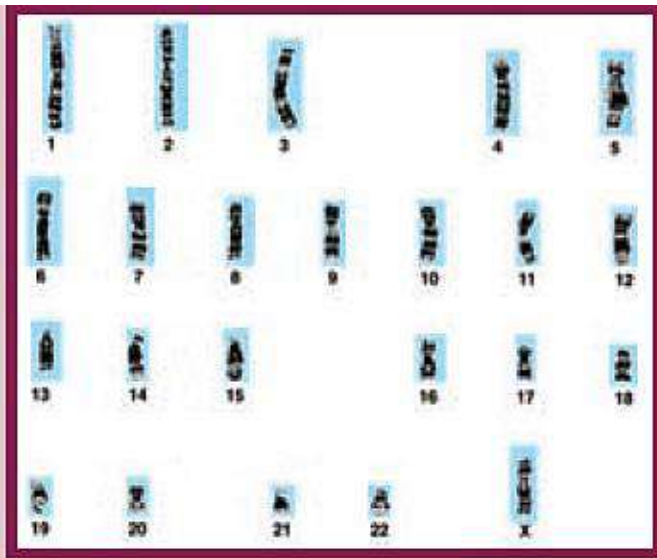
النمط النووي للبويضة



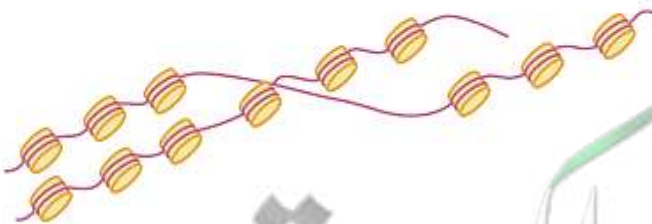
النمط النووي للزيجوت



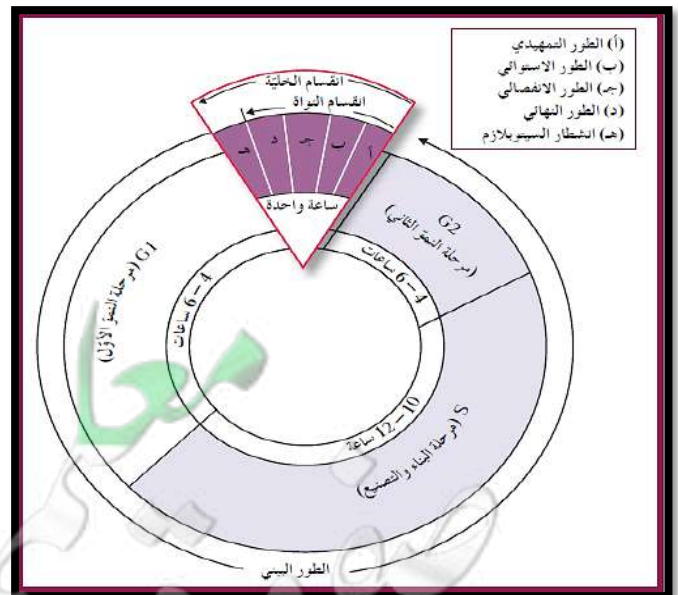
النمط النووي للحيوان المنوي

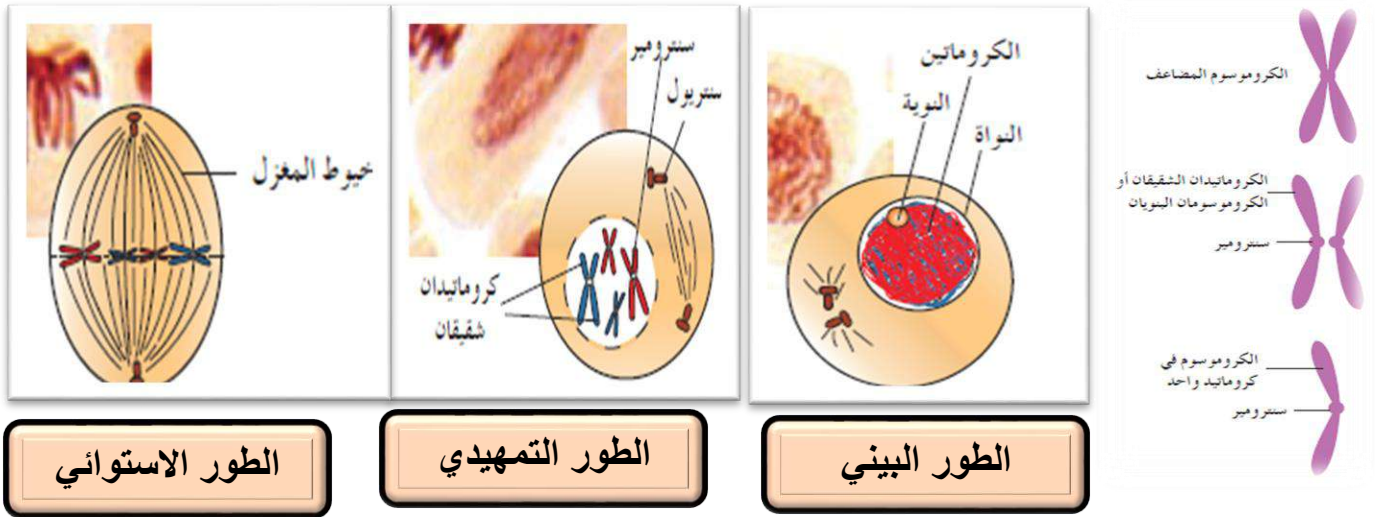


تركيب خيط من الكروماتين في مرحلة السيمز الأول G1



تركيب خيط كروماتين مضاعف مكون من تركيبين متماثلين من حمض الـ DNA.

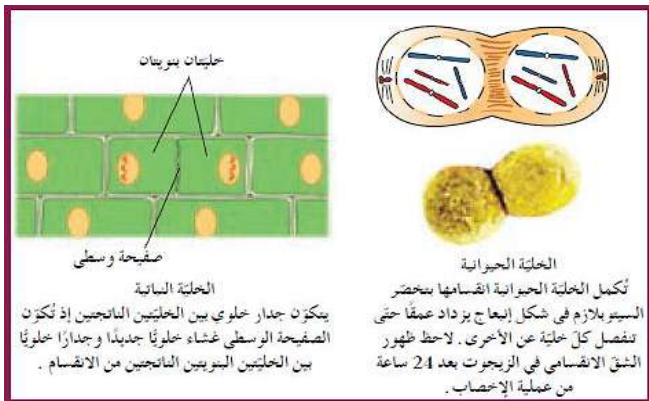




الطور الاستوائي

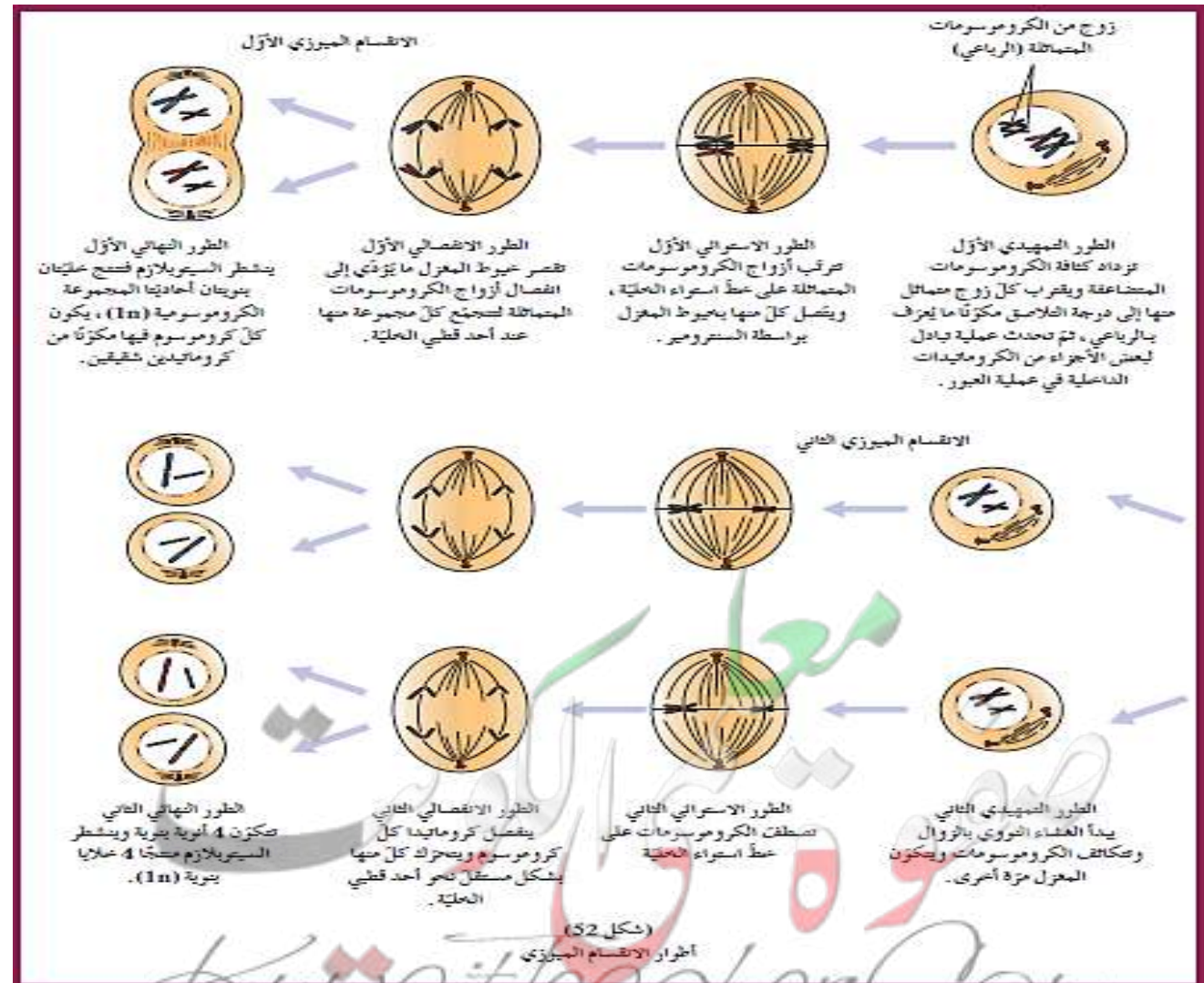
الطور التمهيدي

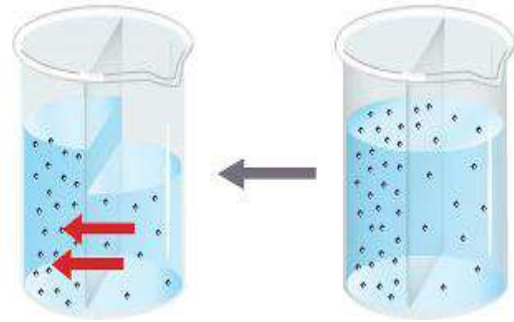
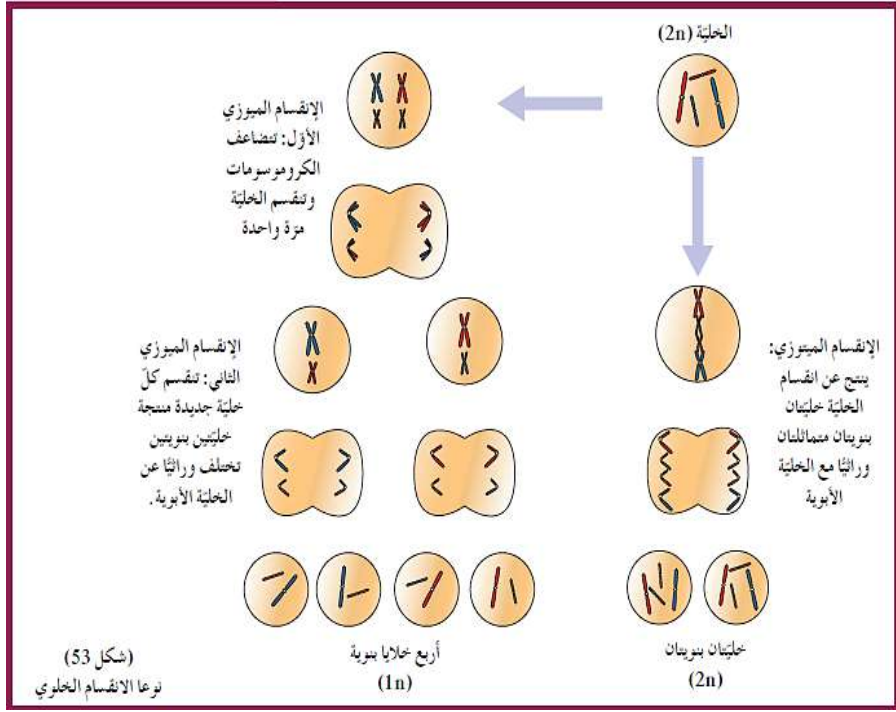
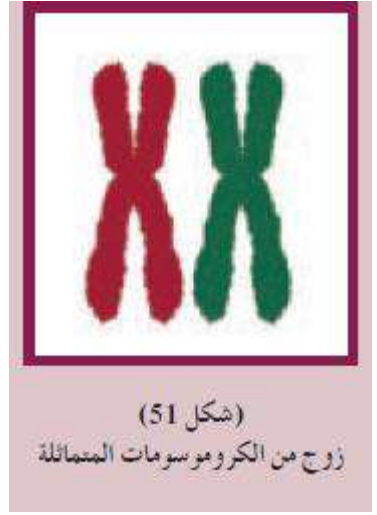
الطور البيني



الطور النهائي

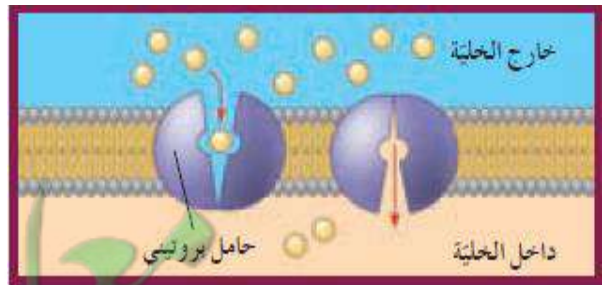
الطور الانفصالي



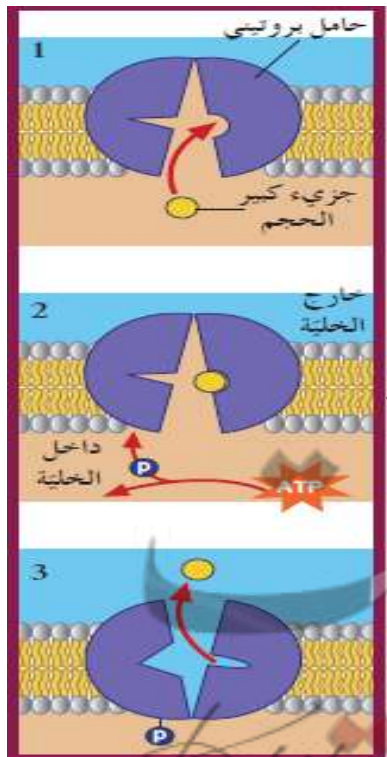


الأسموزية

الانتشار



النقل الميسر



النقل النشط



الخلية منكمشة



كروية دم حمراء عادية



الخلية منتفخة

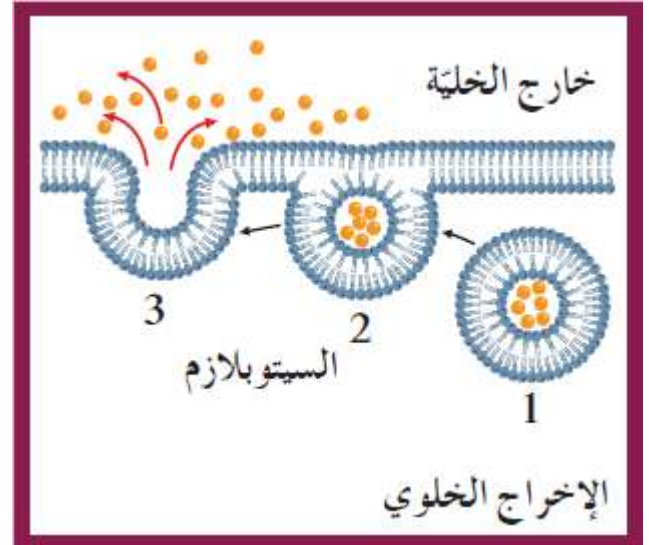
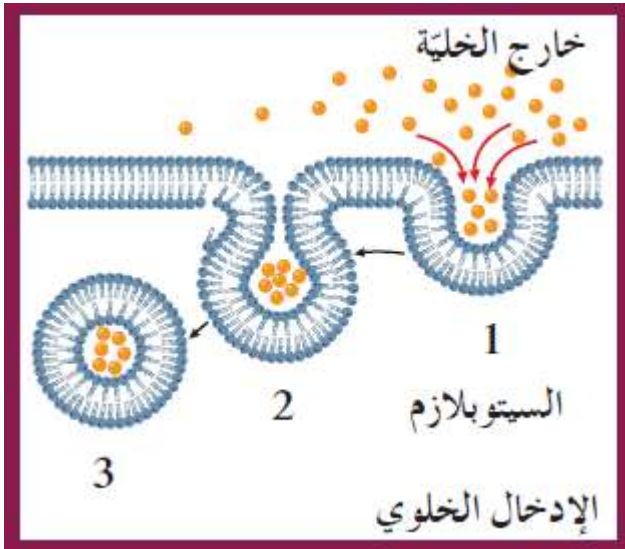


الخلية منفجرة

محلول عالي التركيز (تركيز
المواد الذائبة في المحلول
خارج الخلية أعلى من
تركيزها داخل الخلية).

محلول متساوي التركيز
(تركيز المواد الذائبة في
المحلول خارج الخلية متساوٍ
مع تركيزها داخل الخلية).

محلول منخفض التركيز (تركيز المواد
الذائبة في المحلول خارج الخلية أقل
من تركيزها داخل الخلية).



<https://www.youtube.com/channel/UCjyGblwZWHzamP8kXEhzCOQ>



<https://t.me/+vjHlnQzHXidhZWQ0>

SALAH ESA

