

نماذج مختلفة
لمراجعة عينات العمل
الصف العاشر
الفصل الدراسي الأول
2020-2019



**العينات المقترحة لامتحان العملي الصف
العاشر الفصل الدراسي الأول ٢٠١٩ - ٢٠٢٠ م**

وزارة التربية
التوجيه الفني العام للعلوم
اللجنة الفنية المشتركة للأحياء



يكون عدد عينات التعرف (٤ عينات) ، أما العينة رقم (٥) تكون شريحة مجهرية في التعرف على العينة + مهارة الرسم.

يتم اختيار العينات من التالي :

م	اسم العينة	المطلوب من الطالب	العينة المعروضة أمام الطالب
١	خلية دم حمراء	التعرف على العينية	شريحة مجهرية
٢	خلية نباتية	التعرف على عضوية معينة	مجسم فقط
٣	خلية حيوانية	التعرف على عضوية معينة	مجسم فقط
٤	الميتوكوندريا	التعرف على العينة	مجسم فقط
٥	البلاستيدة الخضراء	التعرف على المكونات	مجسم فقط
٦	النسيج البرانشيمي	التعرف على العينة	شريحة مجهرية
٧	النسيج الكولنشيمي	التعرف على العينة	شريحة مجهرية
٨	النسيج الاسكلرنشيمي	التعرف على العينة	شريحة مجهرية
٩	ألياف عضلية ملساء	التعرف على العينة	شريحة مجهرية
١٠	ألياف عضلية هيكلية	التعرف على العينة	شريحة مجهرية
١١	ألياف عضلية قلبية	التعرف على العينة	شريحة مجهرية أو مجسم القلب
١٢	نسيج عظمي	التعرف على العينة	شريحة مجهرية
١٣	نسيج هيكل غضروفي	التعرف على العينة	شريحة مجهرية
١٤	مراحل الانقسام الميوزي	التعرف على اسم المرحلة (الاستوائية - الانفصالية) فقط لا غير	شريحة مجهرية



وزارة التربية

الإدارة العامة

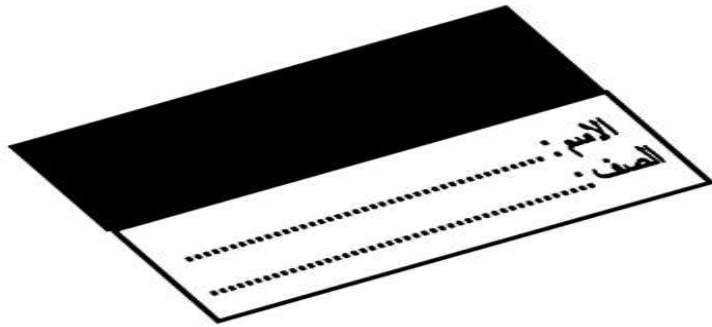
التوجيه الفني للعلوم

ثانوية :

الامتحان العملي

للمصف العاشر - أحياء

الفترة الدراسية للعام الدراسي ٢٠١٩ / ٢٠٢٠ م



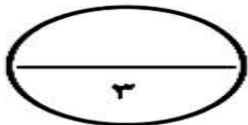
أولا : تعرف على العينات التالية المرقمة :- ($٢ = ٠,٥ \times ٤$ درجتان)

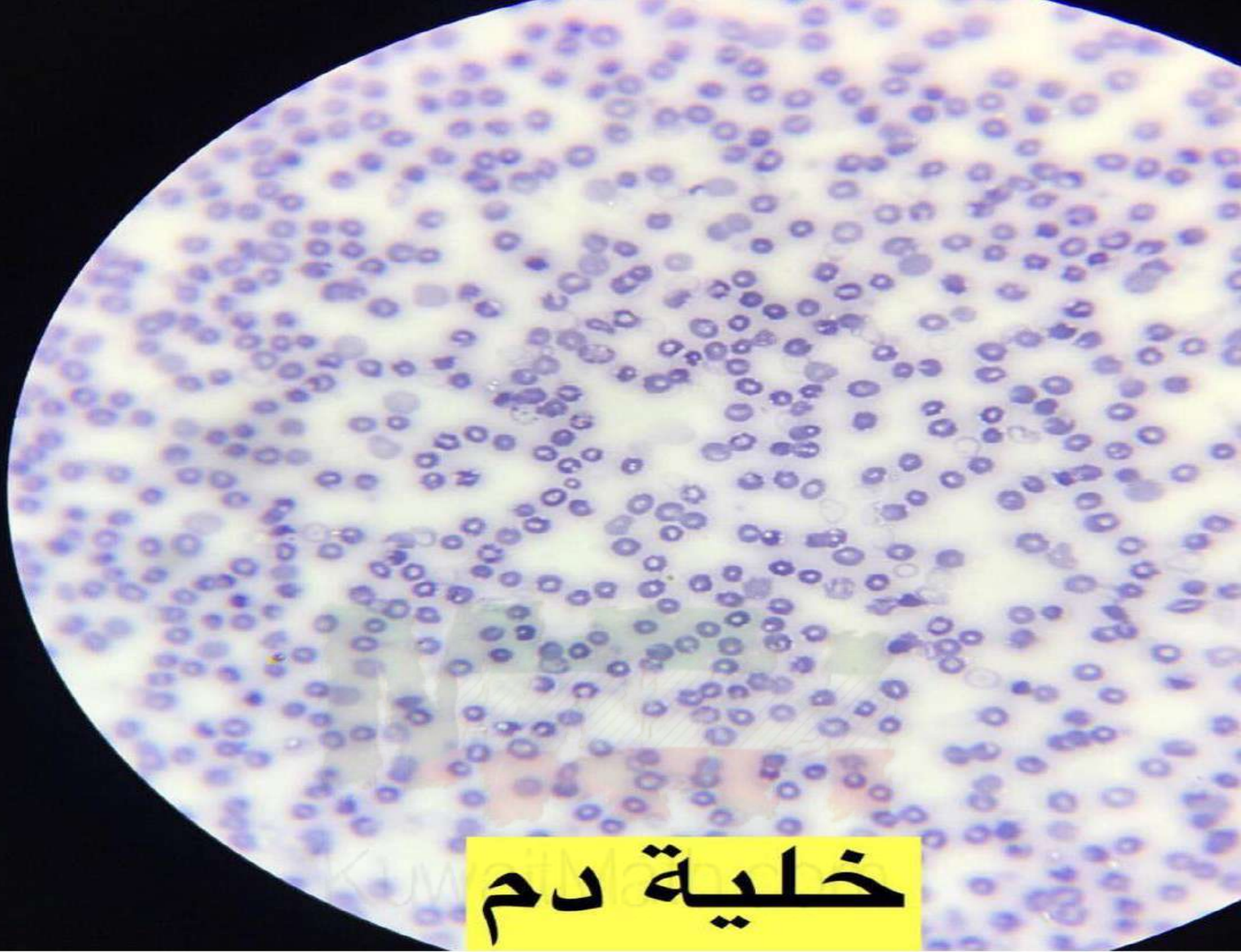
رقم العينة	اسم العينة	درجة الطالب
١		
٢		
٣		
٤		

ثانيا : تعرف على الشريحة المجهرية وارسمها :- ($٠,٥ = ٠,٢٥ \times ٢$ درجة)

رقم العينة	اسم العينة	رسم العينة	درجة الطالب
٥			

درجة التعرف على العينات	$٢ = ٠,٥ \times ٤$ درجتان
درجة التعرف على الشريحة ورسمها	$٠,٥ = ٠,٢٥ + ٠,٢٥$ درجة
السلوك المخبري	درجة ٠,٥
المجموع	درجة ٣

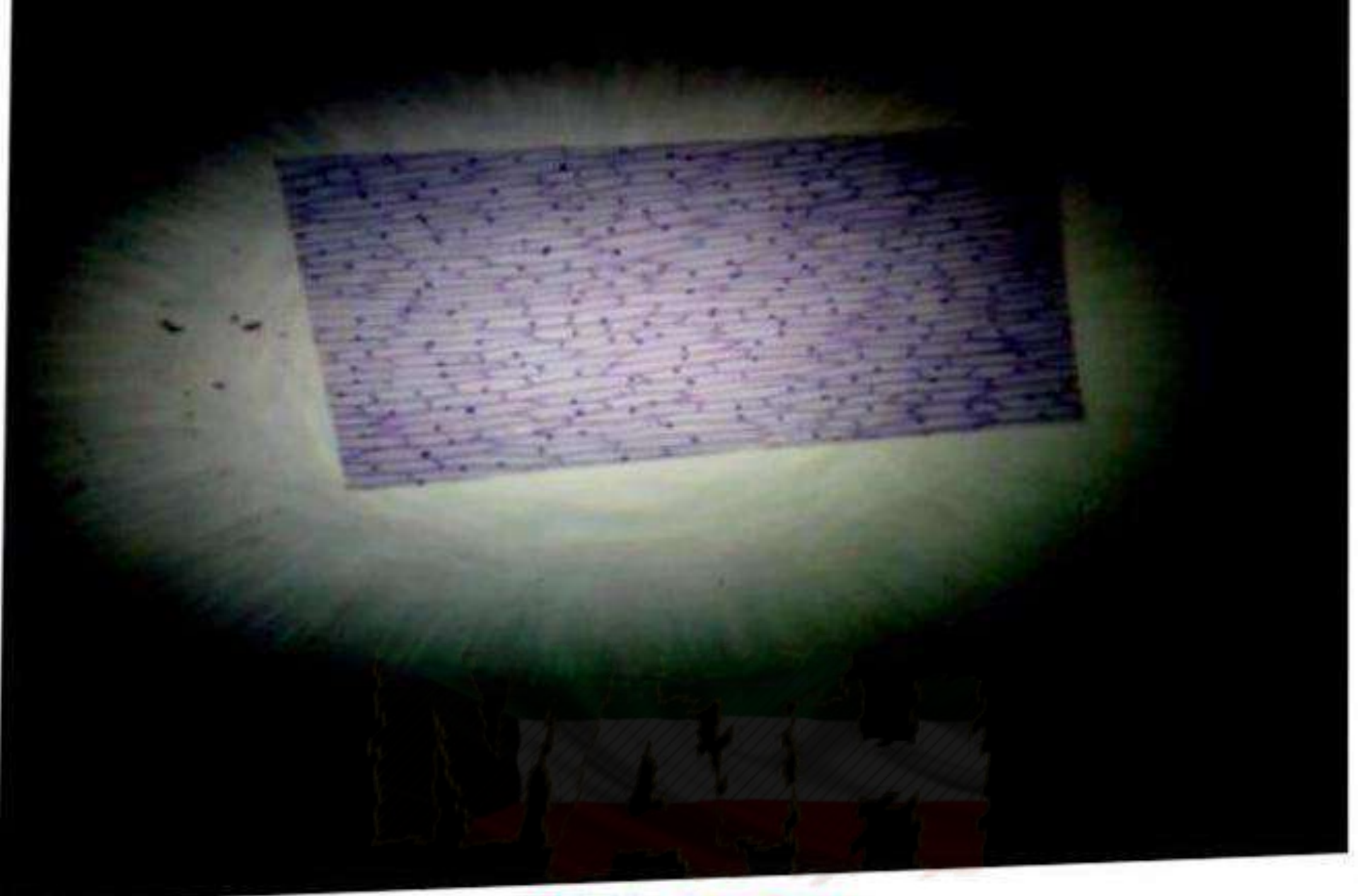




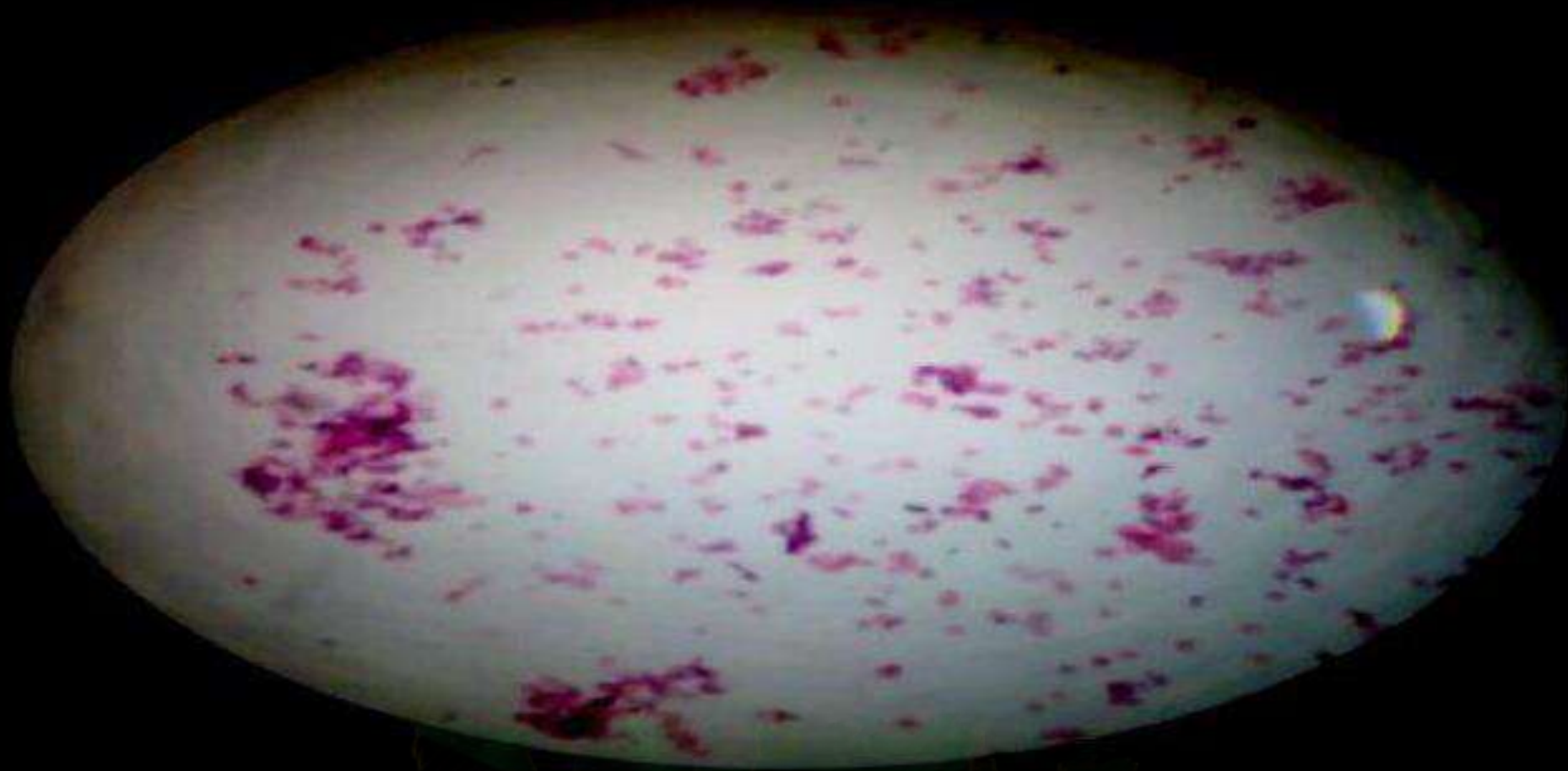
خلية دم



کرات دم حمراءom



Kuwخلايا نباتيةom



Ku خلايا حيوانية m



الميتوكوندريا

الاعراف



الميتوكوندريا



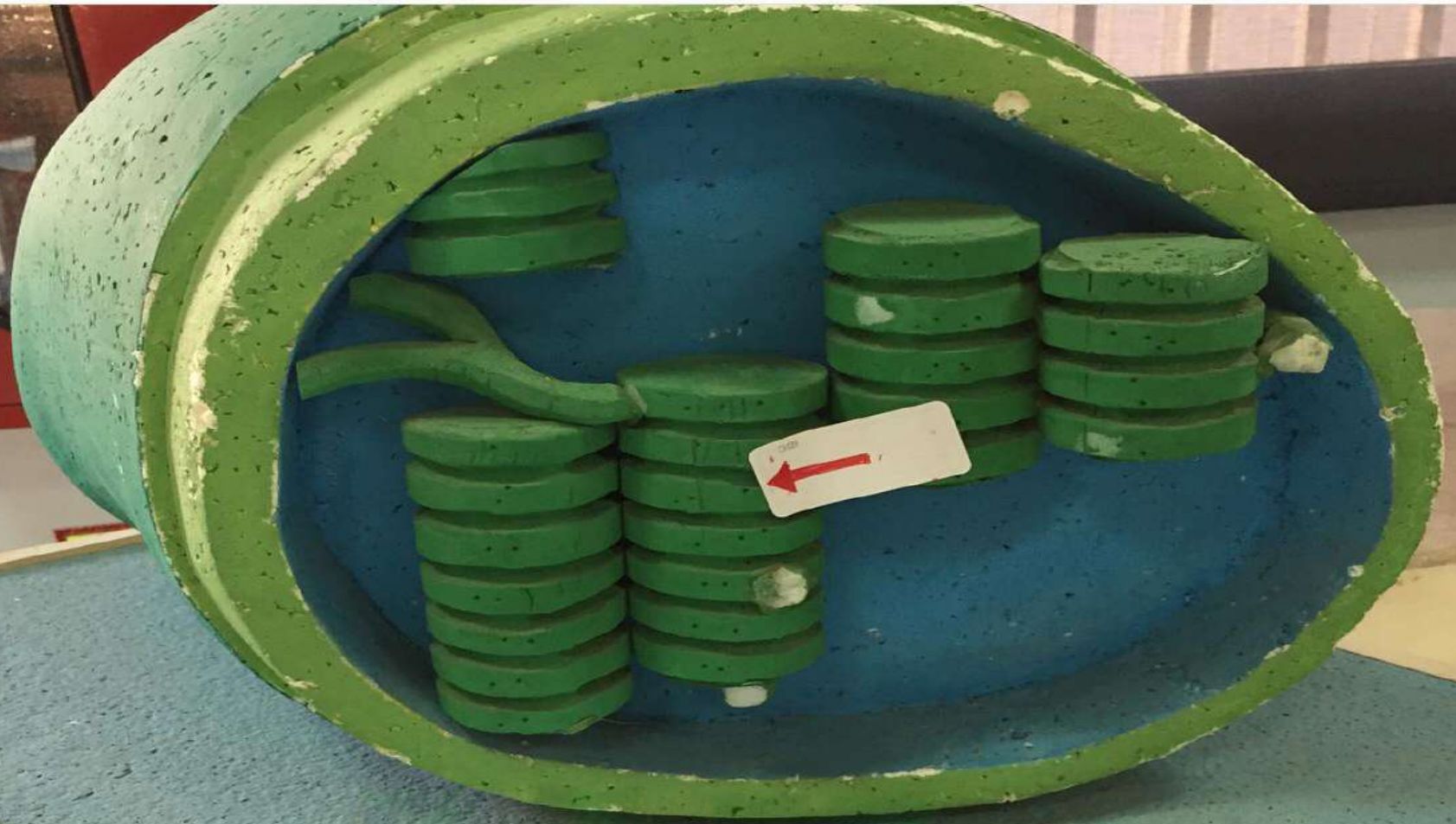
الميتوكوندريا



البلاستيدات الخضراء



البلاستيد
خضراء



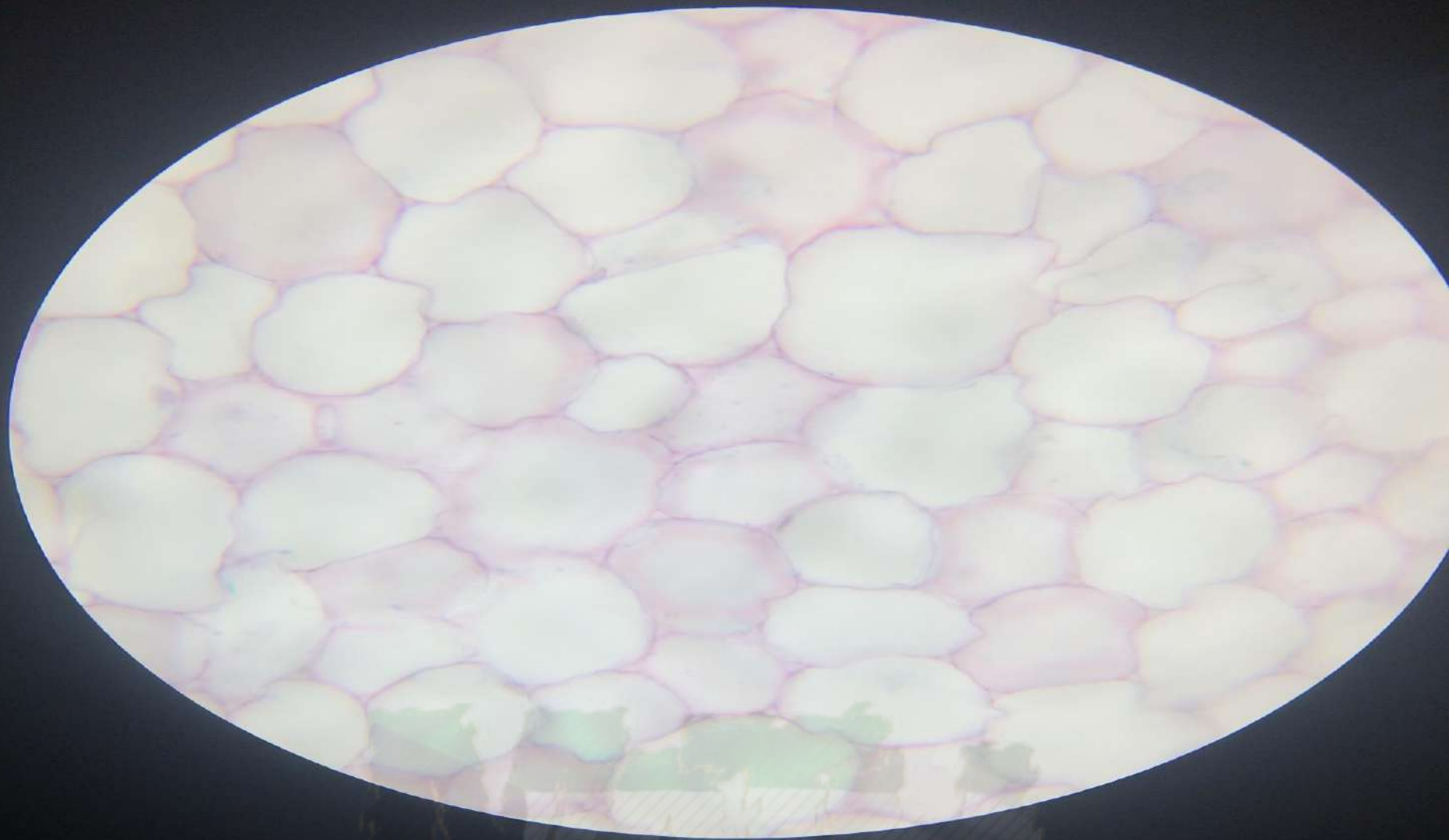
اذكري اسم جزء الخشب

KuwaitMath.com

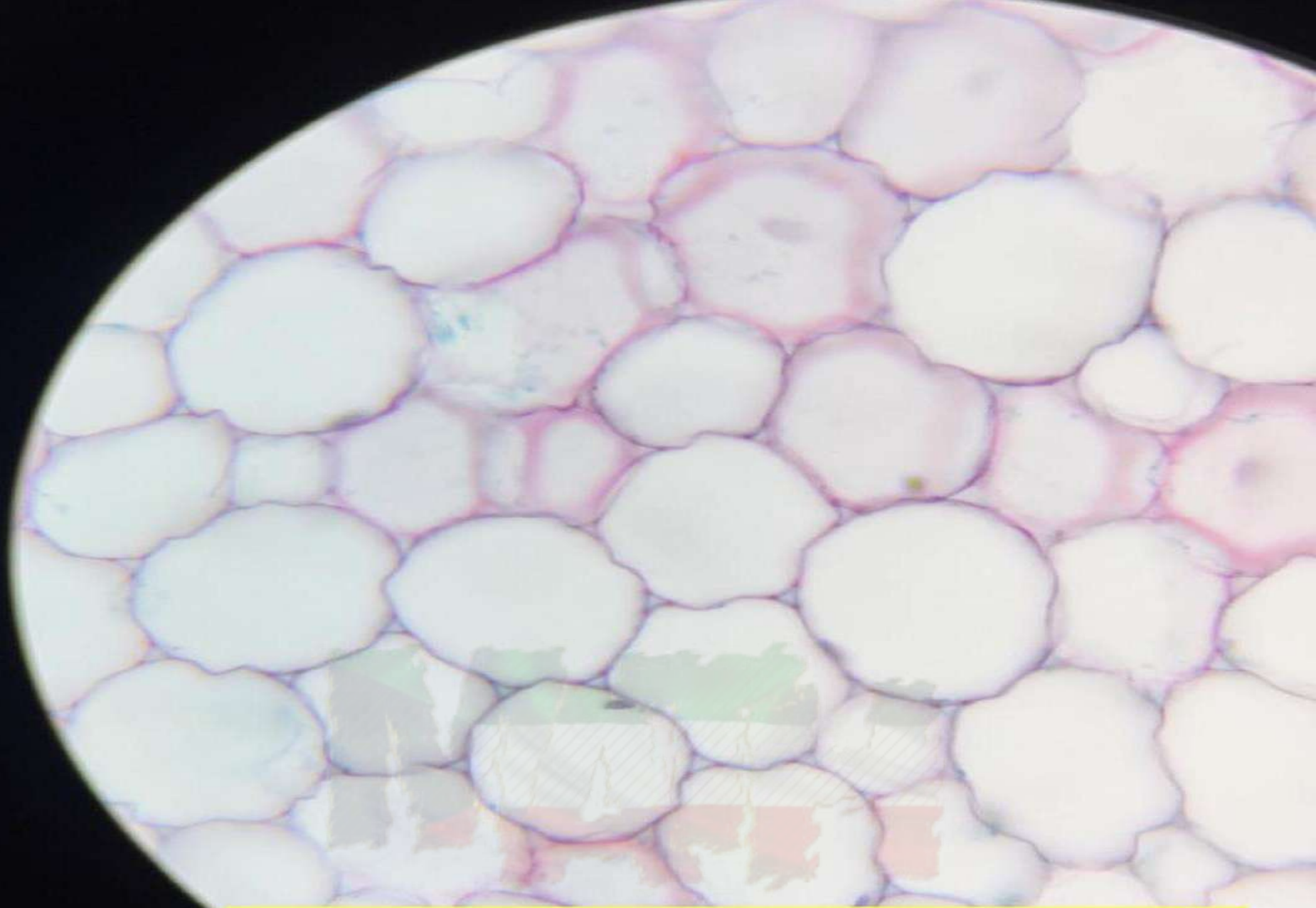


اللاستية الخضراء

Kuwaitmath.com



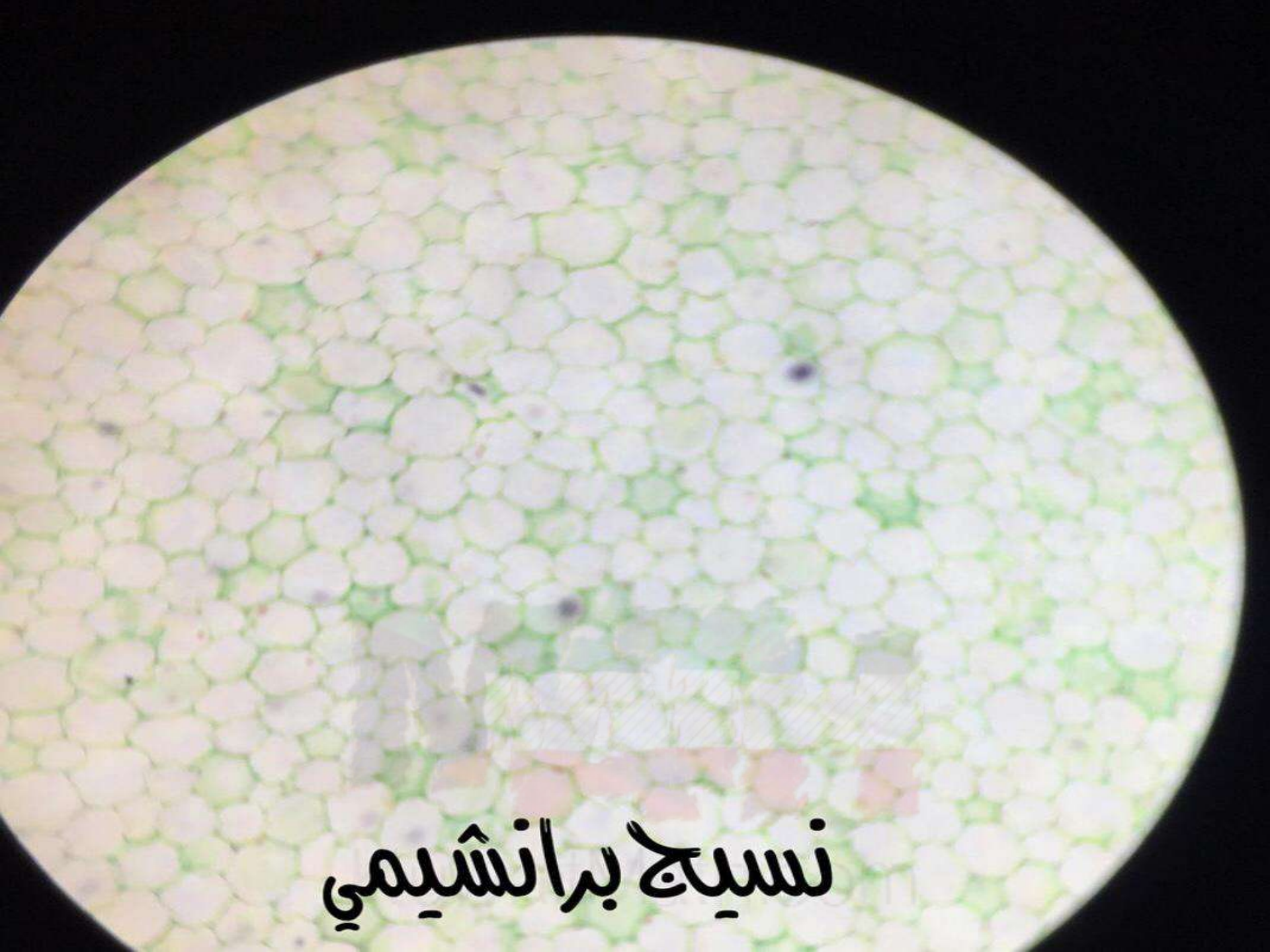
نسيج بر انشيمي



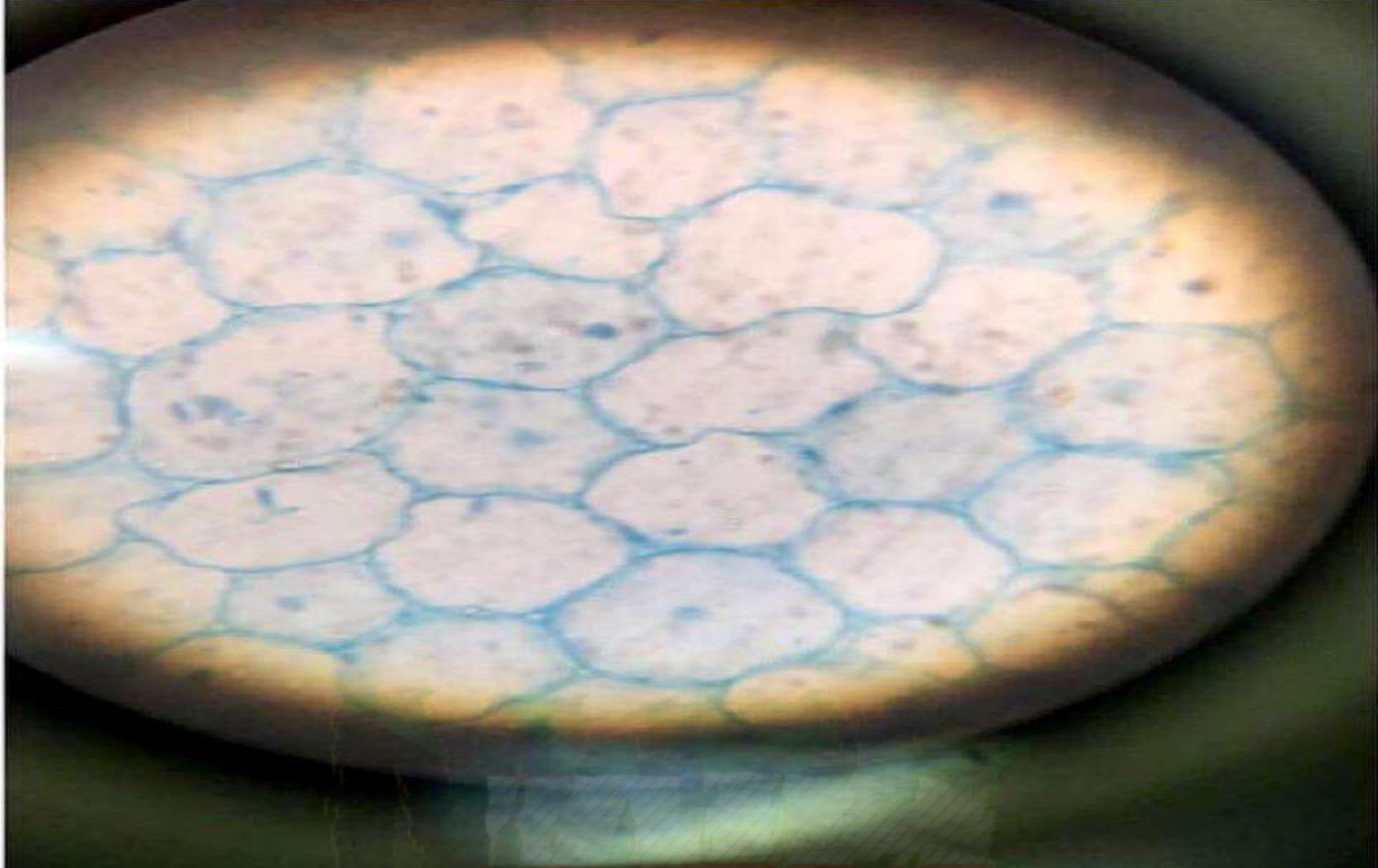
نسيج برانشيمي



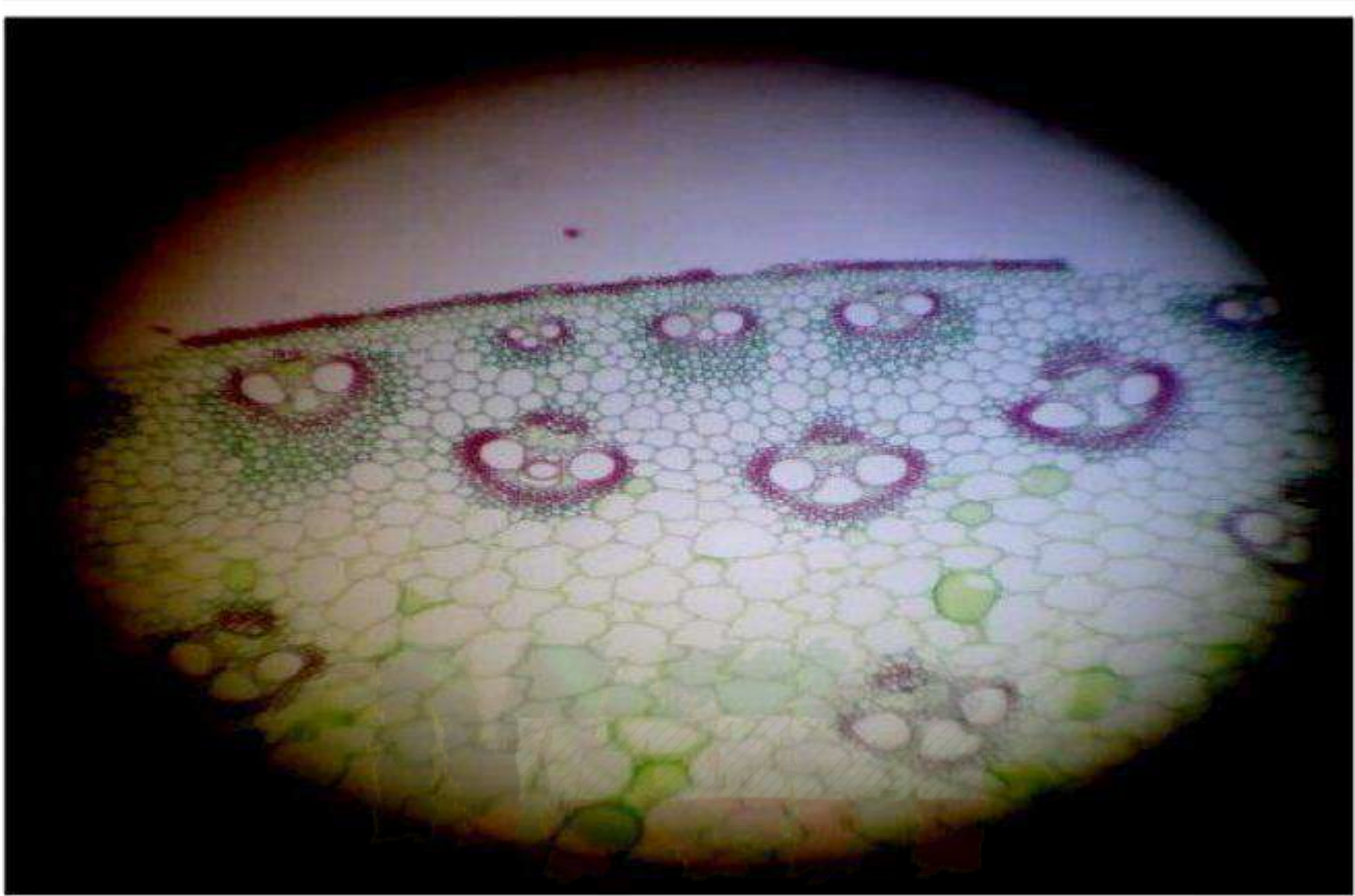
النسيج البرانشيمي



نسيجه برانشيمي



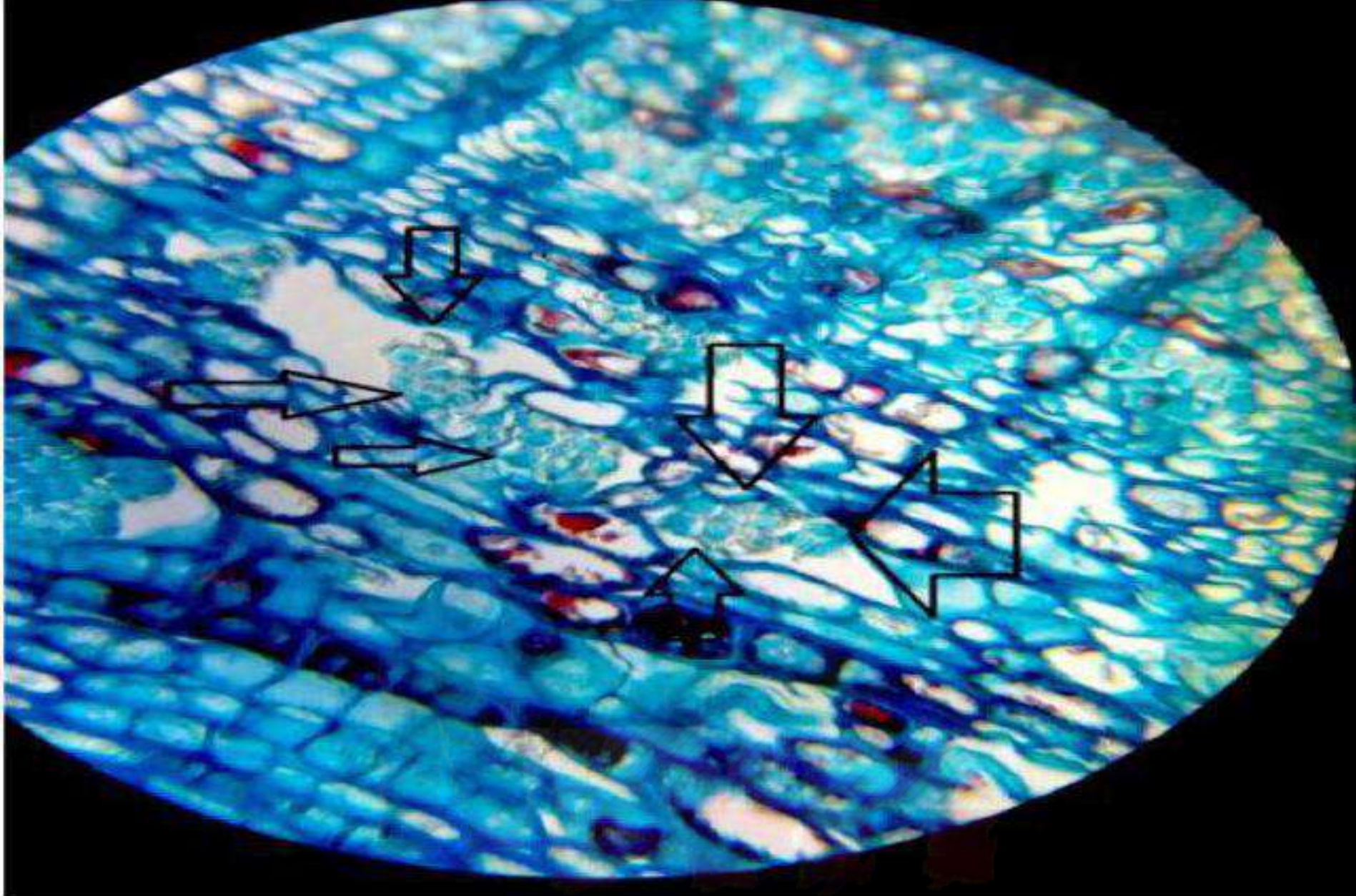
نسيج برانثيمي



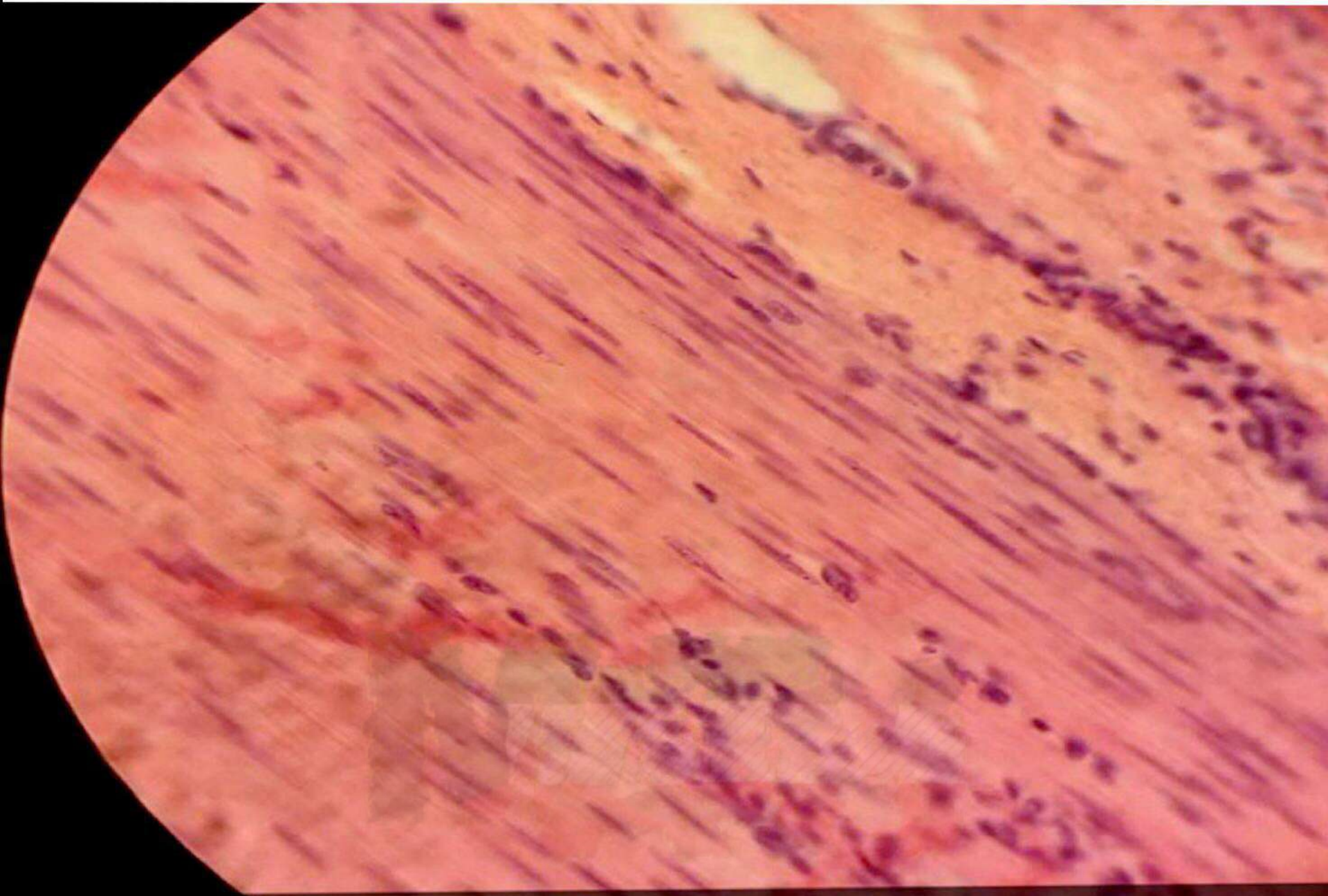
www.kunwala.com
نسیج پرانشیمی

نسیج کو انسیمی





نسیج اسکالر نشیمی



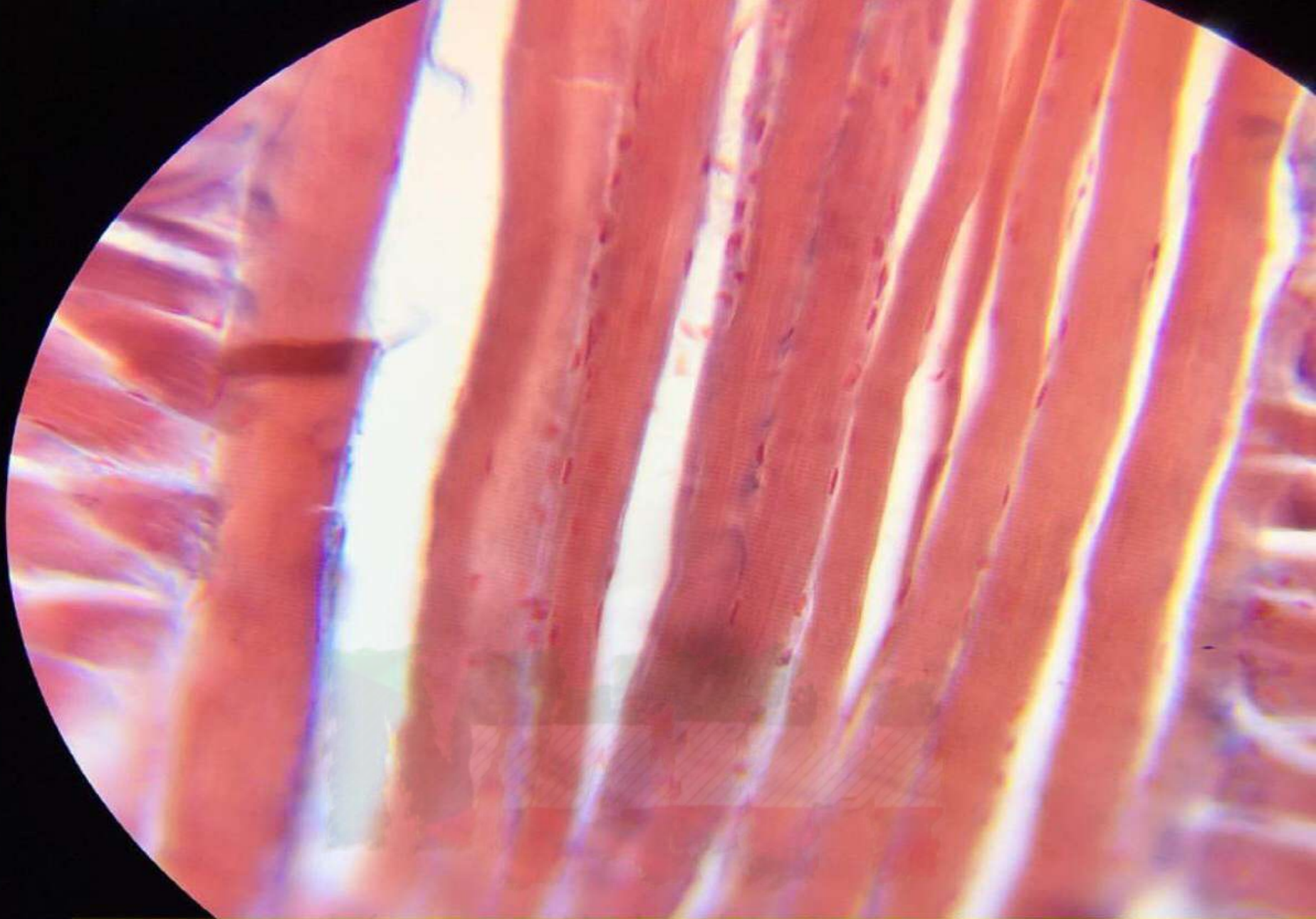
عضلات ملساء



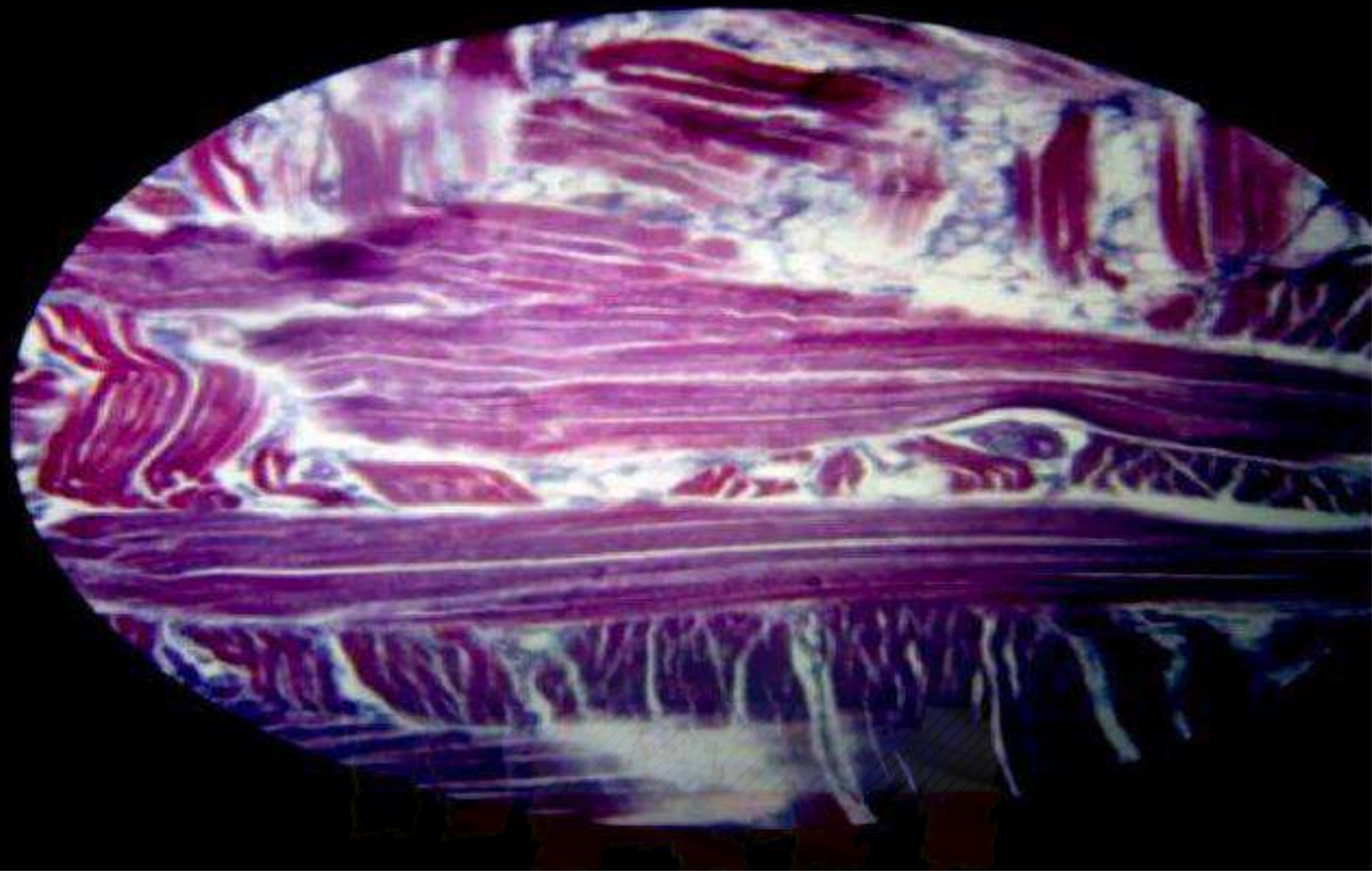
عضلات ملساء



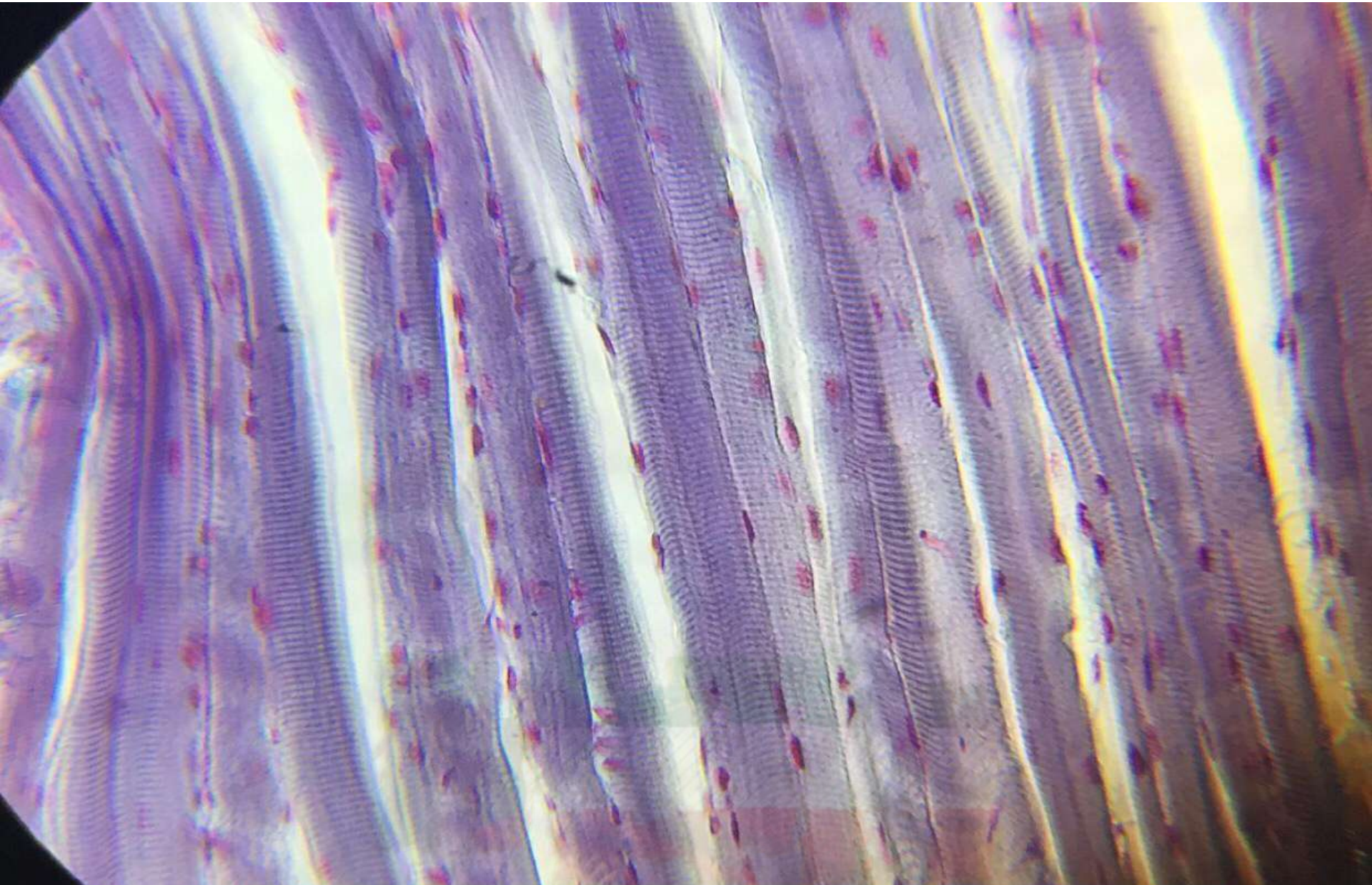
ألياف عضلية ملساء (غير مخططة)



عضلة مخططة (هيكلية)



ألياف عضلية هيكلية (مخططة)



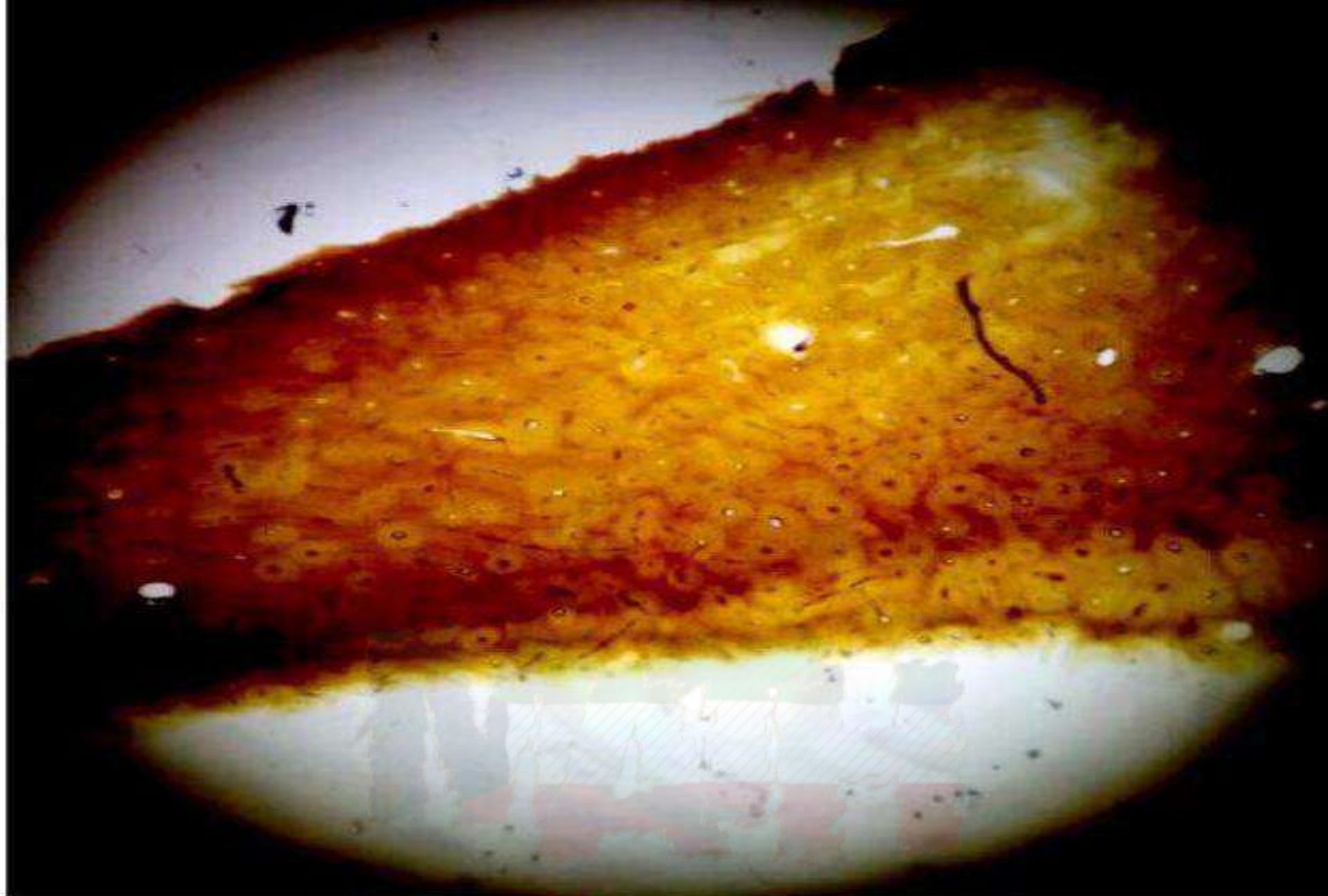
عضلات مخططة



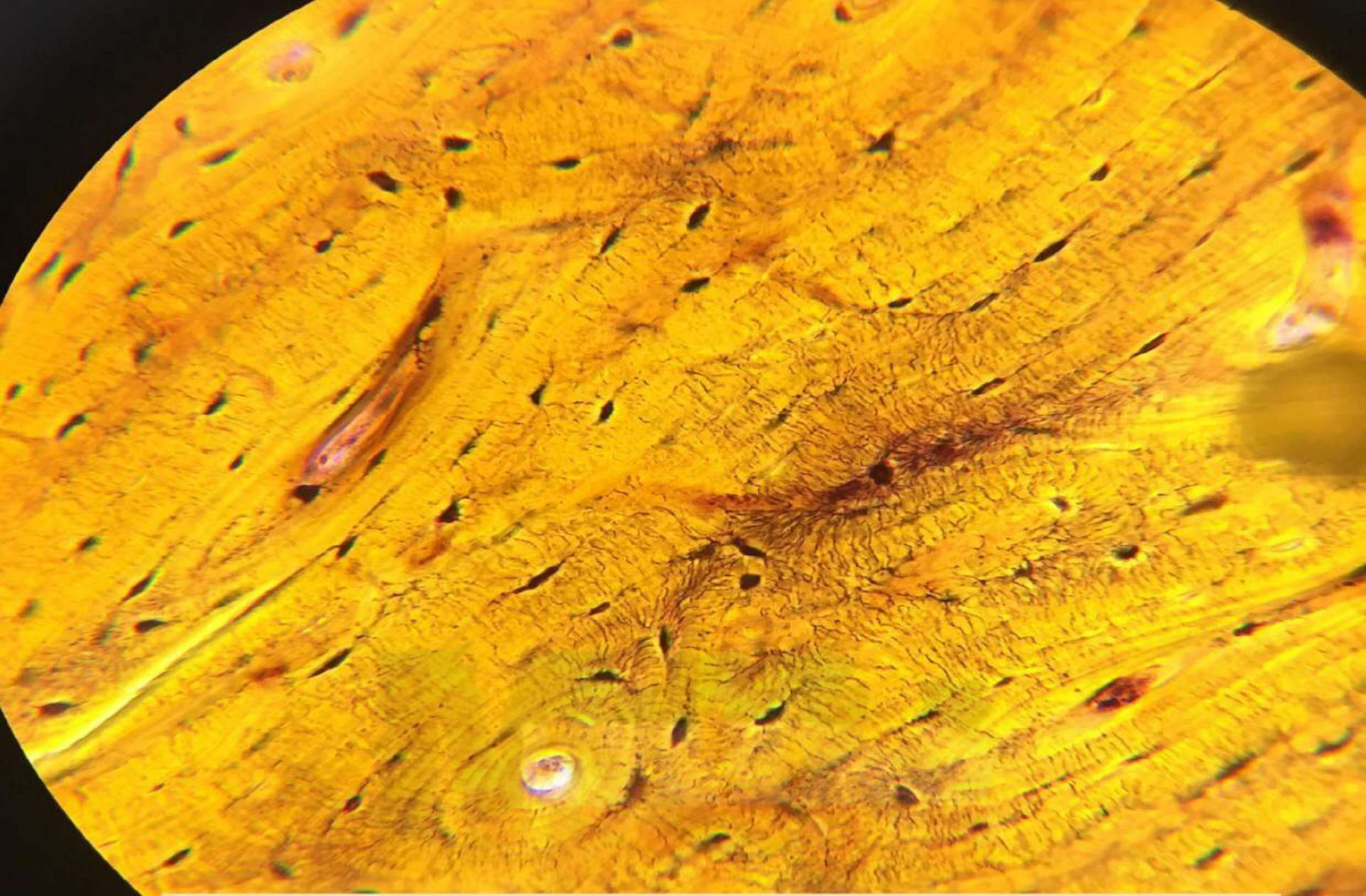
الياف عضلية قلبية



ألياف عضلية قلبية



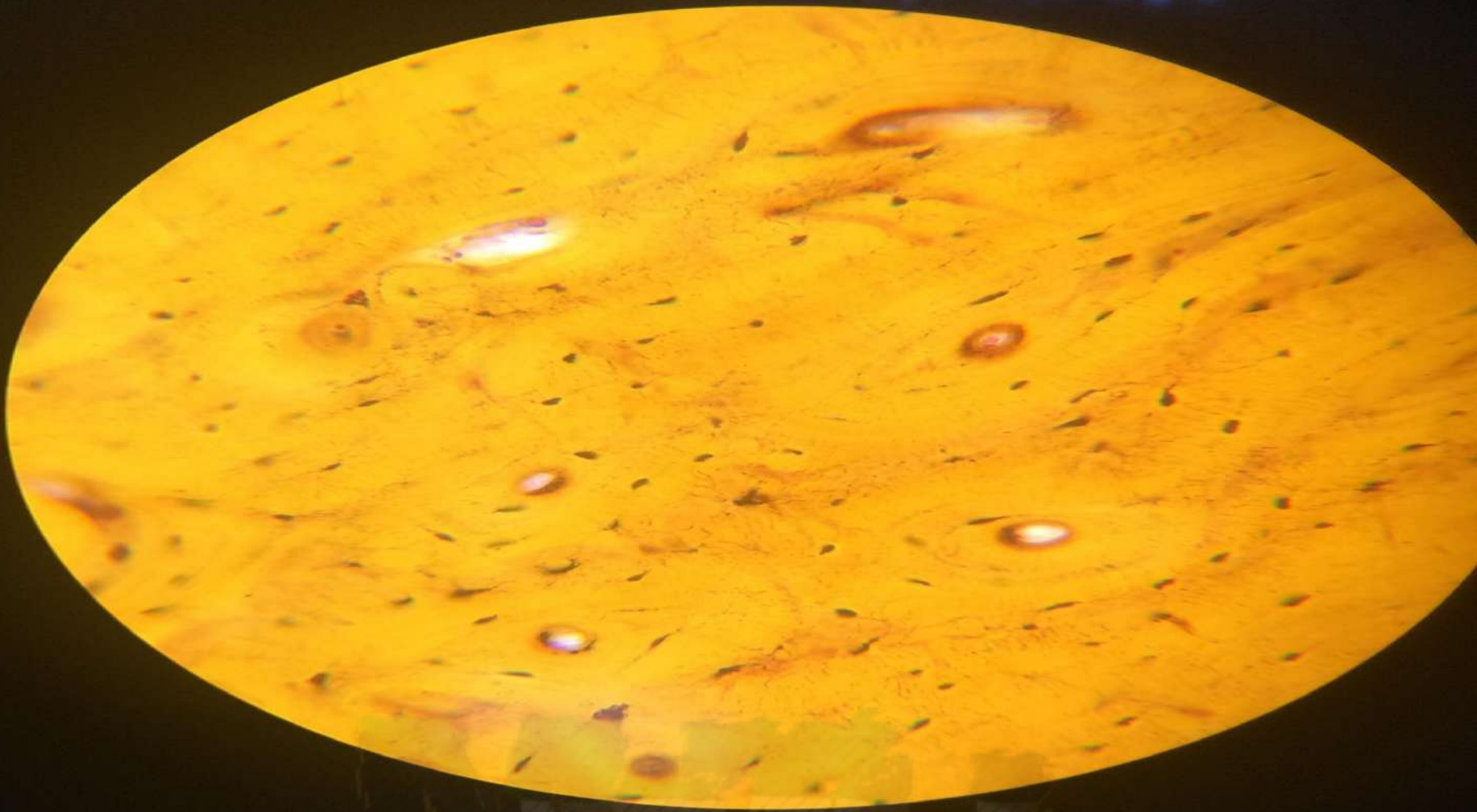
نسیج ضام هیكلی (عظم)



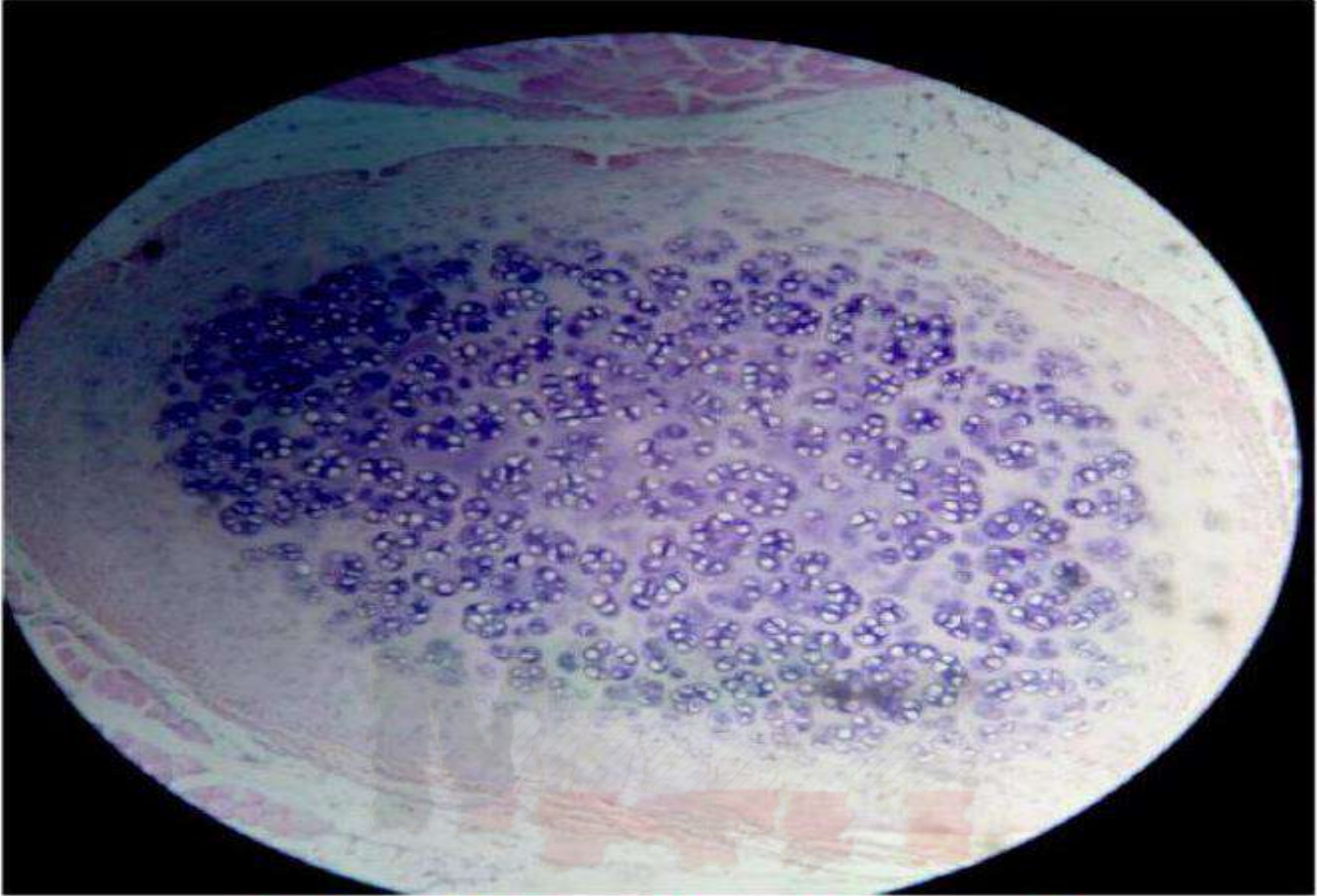
ق.ع في نسيج عظمي كثيف

A circular microscopic view of bone tissue, stained yellow. The image shows several osteons, which are the basic structural units of bone. Each osteon consists of concentric layers of bone tissue (lamellae) surrounding a central blood vessel (the Haversian canal). The tissue has a fibrous, porous appearance with numerous small, dark spots and a prominent central canal in the middle.

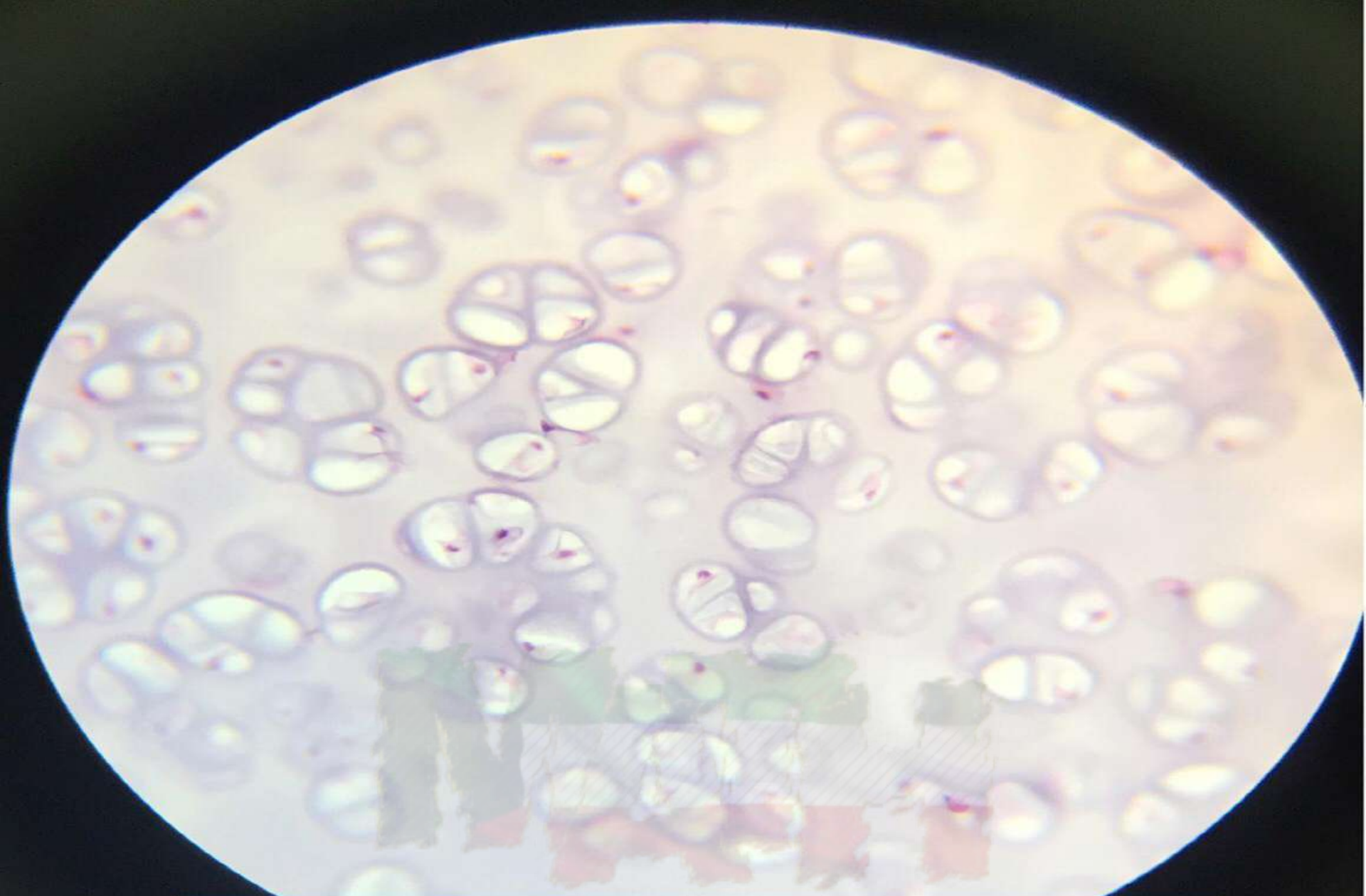
نسيج هيكل عظمي



تشیخ عظم کبکیف



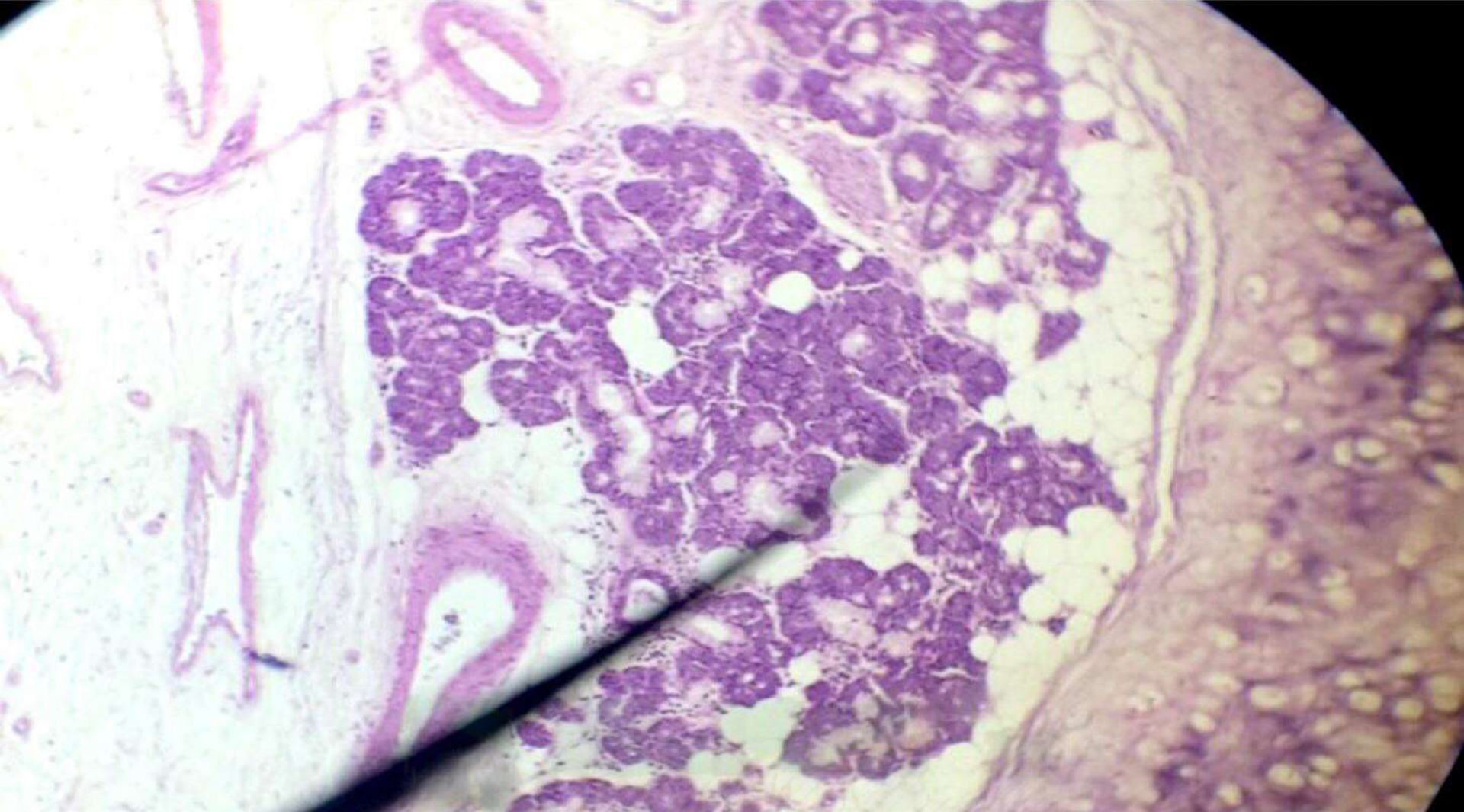
نسیج ضام هیکلی (غضروف)



ق. فلي نسيج الغضروف

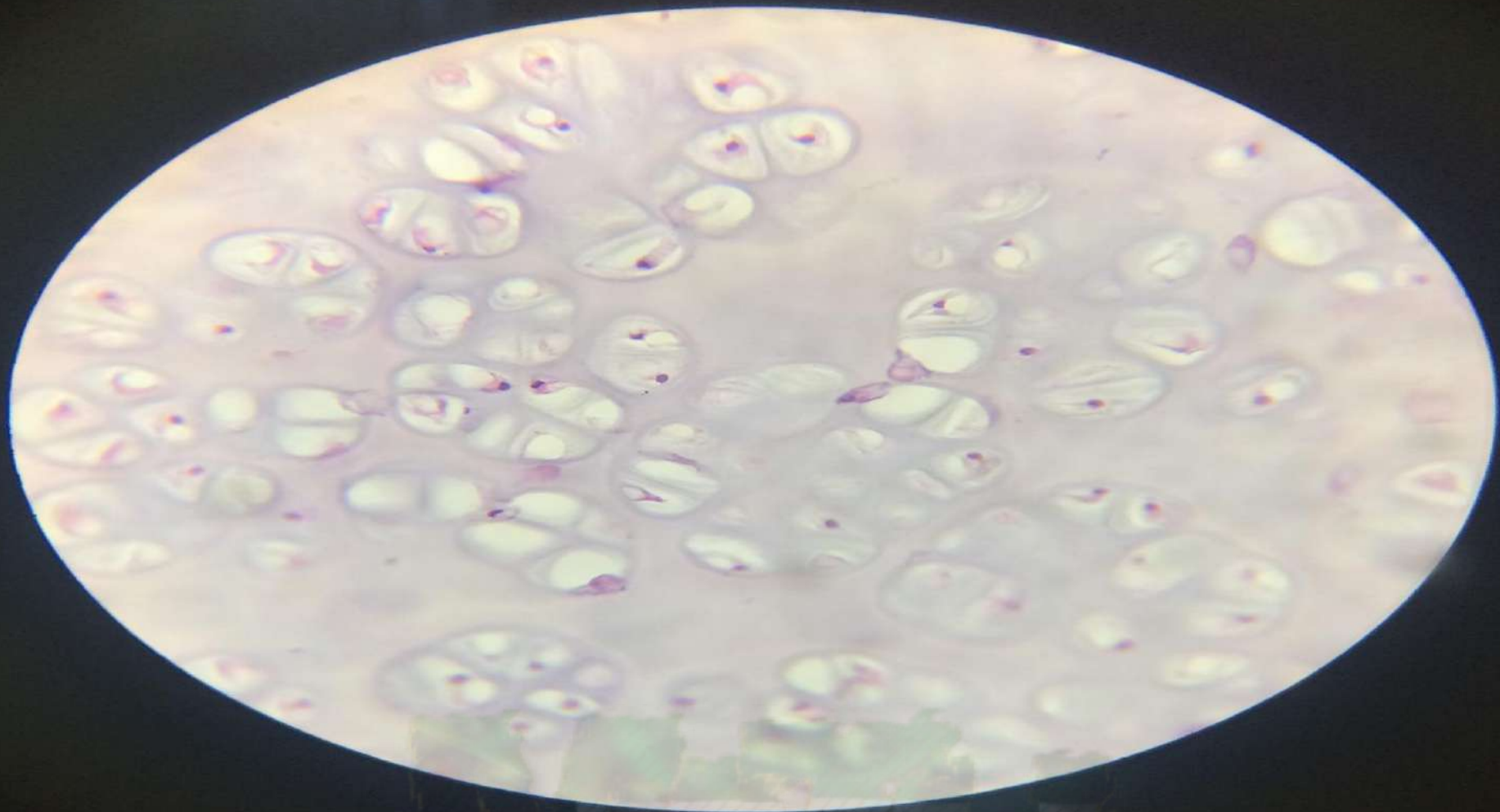


نسیجہ ہیکلی غصروہی

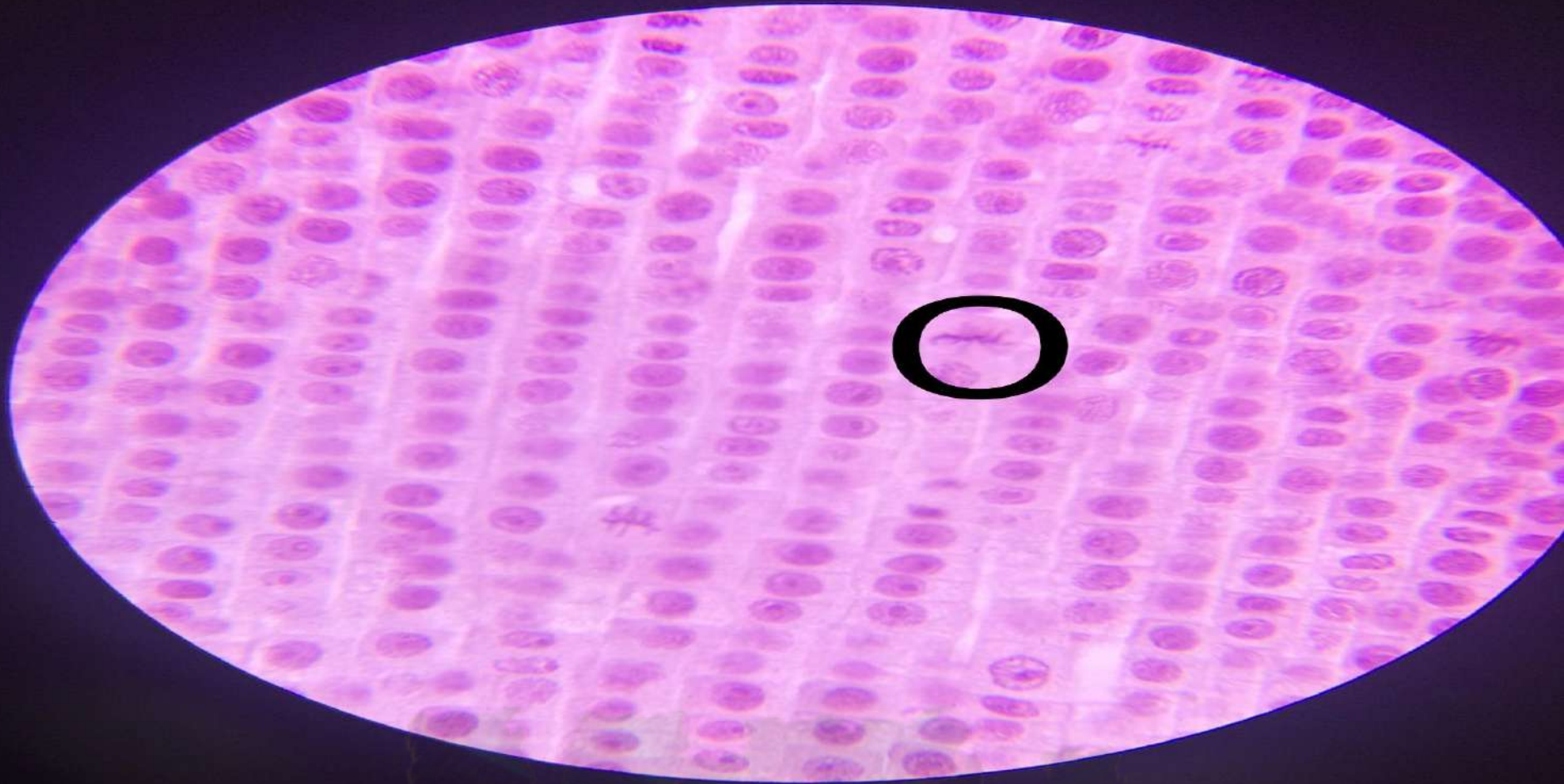


غضروف مرين

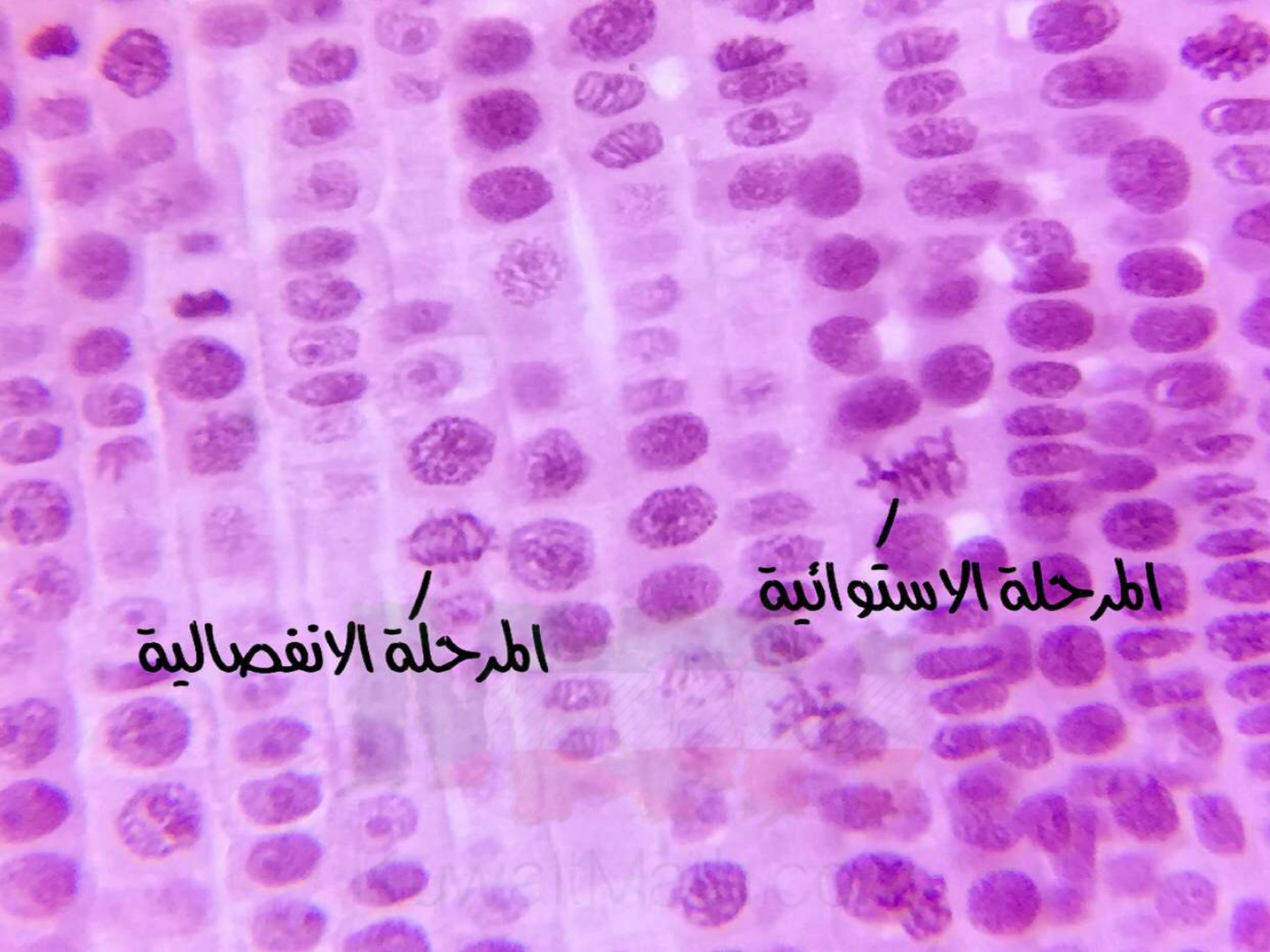




غضروف

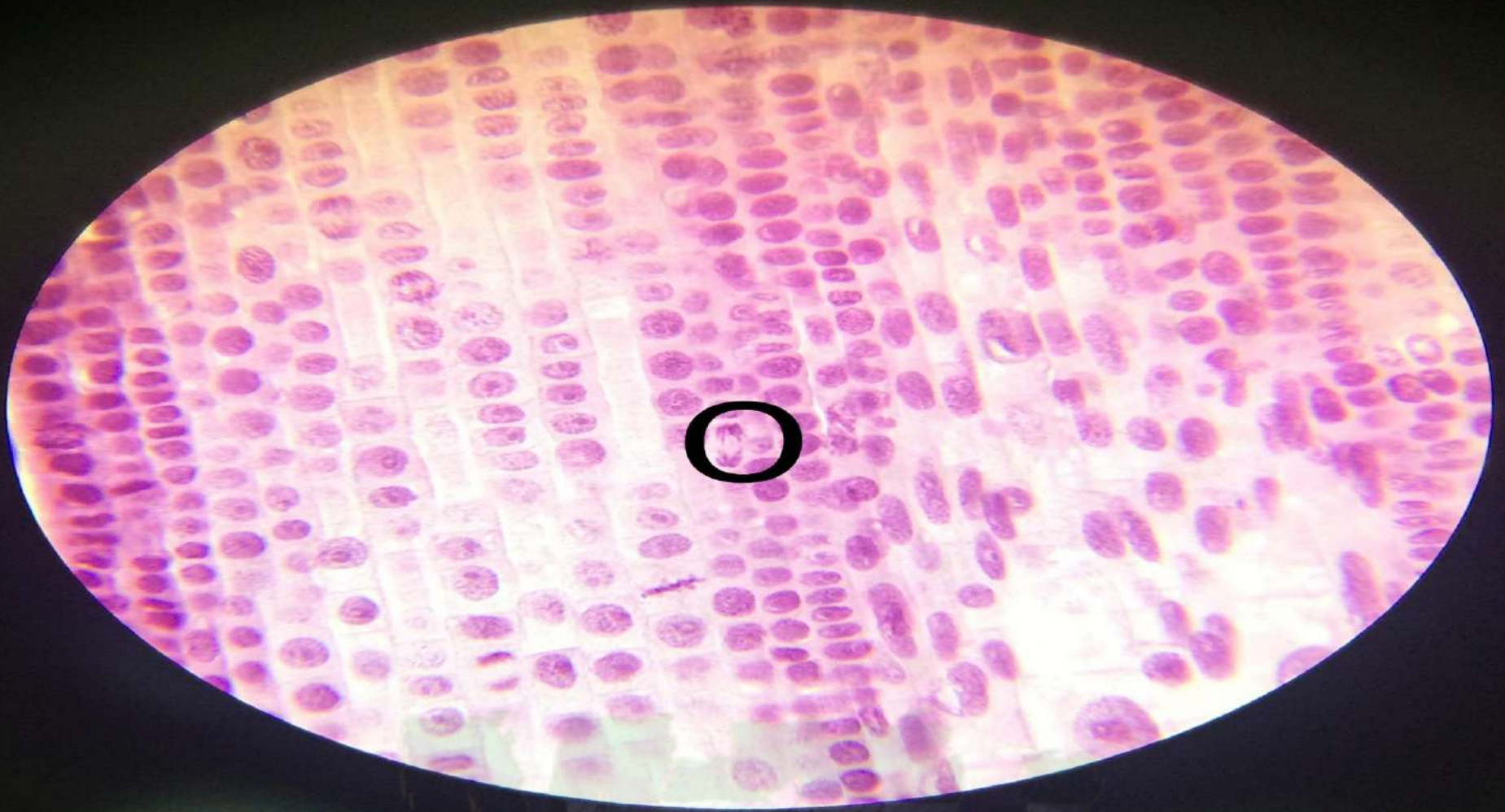


المرحلة الاستوائية
في الانقسام الميوزي



amrjla al-alfصالية

amrjla al-astwائية

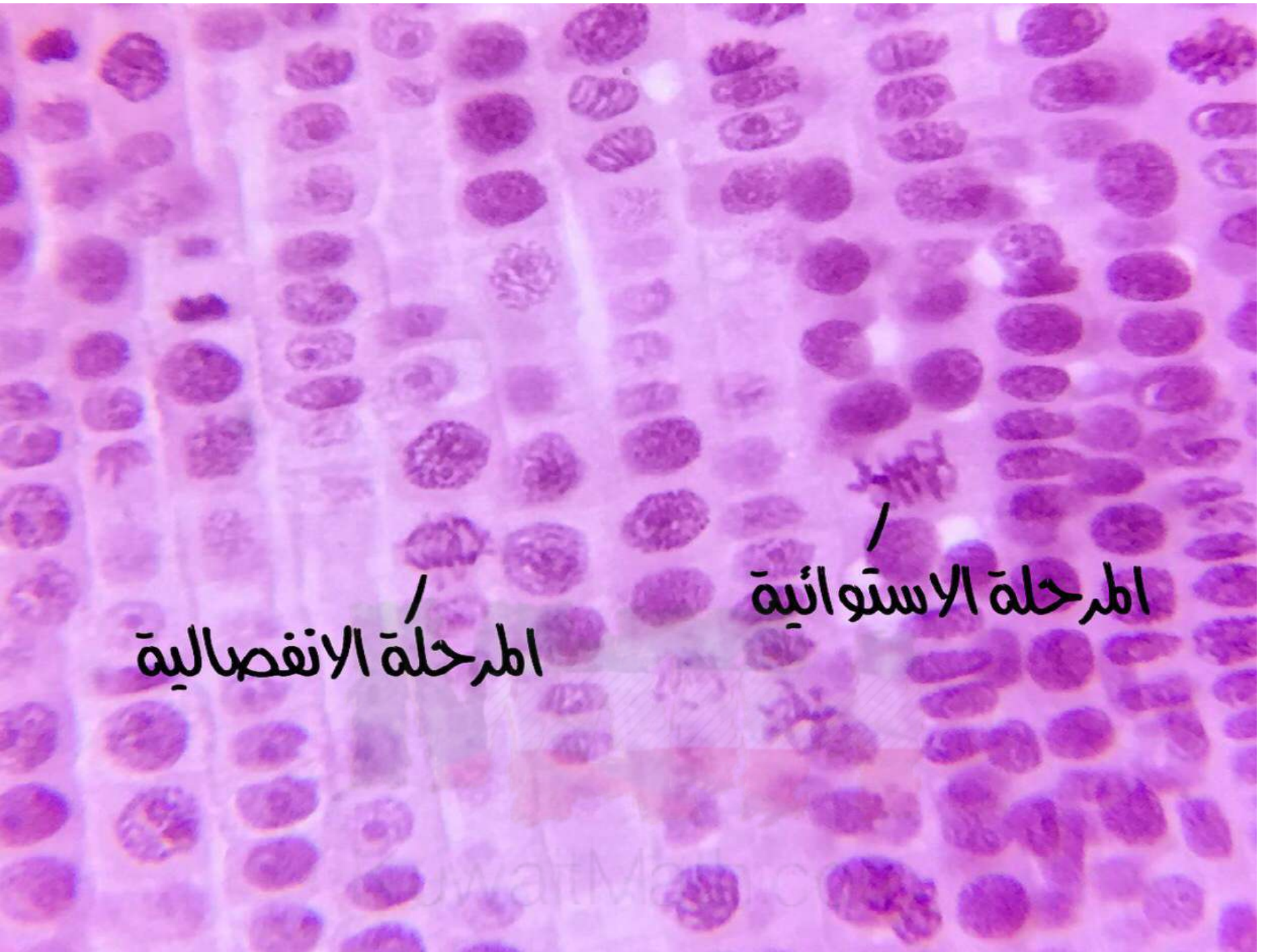


المرحلة الانتصالية
الانقسام الميوزي



استوائية

انفصالية



المرحلة الانفصالية

المرحلة الاستوائية